

## 1.2 LICENCIATURA Admitidos y no admitidos

---

## Admitidos de Licenciatura 2008

Unidad	División	Aspirantes	No admitidos (lista original)	Admitidos (lista original)	Admitidos (lista complementaria)	Admitidos totales (lista original y LC)	No admitidos (totales)
<b>AZCAPOTZALCO</b>							
	CAD	6,922	6,335	587	29	616	6,306
	CBI	6,344	4,409	1,935	185	2,120	4,224
	CSH	9,703	8,386	1,317	80	1,397	8,306
	<b>TOTAL</b>	<b>22,969</b>	<b>19,130</b>	<b>3,839</b>	<b>294</b>	<b>4,133</b>	<b>18,836</b>
<b>CUAJIMALPA</b>							
	CCD	685	541	144		144	541
	CNI	246	128	118	19	137	109
	CSH	222	100	122		122	100
	<b>TOTAL</b>	<b>1,153</b>	<b>769</b>	<b>384</b>	<b>19</b>	<b>403</b>	<b>750</b>
<b>IZTAPALAPA</b>							
	CBI	3,053	2,170	883	31	914	2,139
	CBS	1,896	1,173	723	39	762	1,134
	CSH	5,975	4,726	1,249	42	1,291	4,684
	<b>TOTAL</b>	<b>10,924</b>	<b>8,069</b>	<b>2,855</b>	<b>112</b>	<b>2,967</b>	<b>7,957</b>
<b>XOCHIMILCO</b>							
	CAD	5,587	4,844	743	40	783	4,804
	CBS	14,264	12,507	1,757	141	1,894	12,370
	CSH	10,298	8,872	1,426	98	1,524	8,774
	<b>TOTAL</b>	<b>30,149</b>	<b>26,223</b>	<b>3,926</b>	<b>279</b>	<b>4,201</b>	<b>25,948</b>
<b>UAM</b>							
	CBI	9,397	6,579	2,818	216	3,034	6,363
	CSH	26,198	22,084	4,114	220	4,334	21,864
	CBS	16,160	13,680	2,480	180	2,656	13,504
	CAD	12,509	11,179	1,330	69	1,399	11,110
	CCD	685	541	144	0	144	541
	CNI	246	128	118	19	137	109
	<b>TOTAL</b>	<b>65,195</b>	<b>54,191</b>	<b>11,004</b>	<b>704</b>	<b>11,704</b>	<b>53,491</b>

La categoría *admitidos* comprende a los elegidos en los procesos de selección. Se distinguen los seleccionados en *lista original*, lista emitida después de la aplicación del examen y los de selección de *lista complementaria*, emitida al término de la inscripción cuando quedan lugares disponibles.

## Admitidos en el primer proceso de selección ingreso primavera

Unidad	División	Aspirantes	Selección lista original (LO*)					Selección lista complementaria (LC**)				TOTALES DEL PROCESO	
			No admitidos LO	admitidos LO			Total	admitidos LC				No admitidos	Admitidos
				Primera opción	Segunda opción	De otra carrera		Primera opción	Segunda opción	De otra carrera	Total		
<b>AZCAPOTZALCO</b>													
	CAD	2,301	2,027	274			<b>274</b>	12			<b>12</b>	2,015	<b>286</b>
	CBI	1,910	1,219	691			<b>691</b>	31			<b>31</b>	1,188	<b>722</b>
	CSH	3,132	2,465	667			<b>667</b>	35			<b>35</b>	2,430	<b>702</b>
	<b>TOTAL</b>	<b>7,343</b>	<b>5,711</b>	<b>1,632</b>	<b>0</b>	<b>0</b>	<b>1,632</b>	<b>78</b>	<b>0</b>	<b>0</b>	<b>78</b>	<b>5,633</b>	<b>1,710</b>
<b>IZTAPALAPA</b>													
	CBI	965	674	291			<b>291</b>	15			<b>15</b>	659	<b>306</b>
	CBS	498	234	264			<b>264</b>	16			<b>16</b>	218	<b>280</b>
	CSH	1,146	946	200			<b>200</b>	11			<b>11</b>	935	<b>211</b>
	<b>TOTAL</b>	<b>2,609</b>	<b>1,854</b>	<b>755</b>	<b>0</b>	<b>0</b>	<b>755</b>	<b>42</b>	<b>0</b>	<b>0</b>	<b>42</b>	<b>1,812</b>	<b>797</b>
<b>XOCHIMILCO</b>													
	CAD	1,996	1,642	354			<b>354</b>	23			<b>23</b>	1,619	<b>377</b>
	CBS	4,808	3,961	837	10		<b>847</b>	53			<b>53</b>	3,912	<b>896</b>
	CSH	3,760	3,064	696			<b>696</b>	41			<b>41</b>	3,023	<b>737</b>
	<b>TOTAL</b>	<b>10,564</b>	<b>8,667</b>	<b>1,887</b>	<b>10</b>	<b>0</b>	<b>1,897</b>	<b>117</b>	<b>0</b>	<b>0</b>	<b>117</b>	<b>8,554</b>	<b>2,010</b>
<b>UAM</b>													
	CBI	2,875	1,893	982			<b>982</b>	46			<b>46</b>	1,847	<b>1,028</b>
	CSH	8,038	6,475	1,563			<b>1,563</b>	87			<b>87</b>	6,388	<b>1,650</b>
	CBS	5,306	4,195	1,101	10		<b>1,111</b>	69			<b>69</b>	4,130	<b>1,176</b>
	CAD	4,297	3,669	628			<b>628</b>	35			<b>35</b>	3,634	<b>663</b>
	<b>TOTAL</b>	<b>20,516</b>	<b>16,232</b>	<b>4,274</b>	<b>10</b>	<b>0</b>	<b>4,284</b>	<b>237</b>	<b>0</b>	<b>0</b>	<b>237</b>	<b>15,999</b>	<b>4,517</b>

En la Unidad Xochimilco existen 4 casos que originalmente fueron admitidos en su segunda opción de carrera o en otra carrera y que en lista complementaria se admitieron en su primera opción.  
 En el total se contabilizan 1 sola vez.

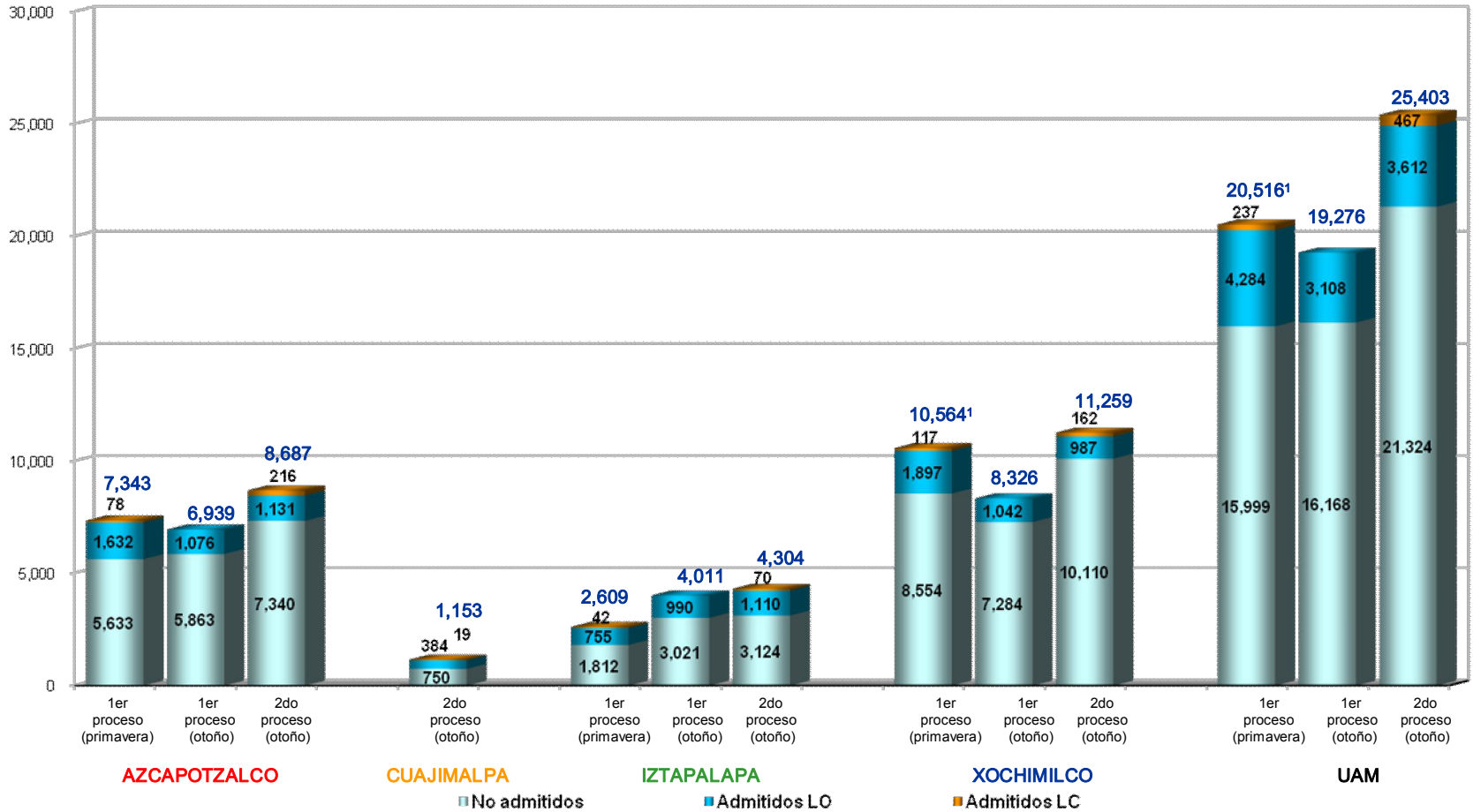
La categoría *admitidos* comprende a los elegidos en los procesos de selección. Se distinguen los seleccionados en *lista original*, lista emitida después de la aplicación del examen y los de selección de *lista complementaria*, emitida al término de la inscripción cuando quedan lugares disponibles.

## Admitidos en el primero y el segundo procesos de selección ingreso otoño

UNIDAD	DIVISIÓN	PRIMER PROCESO DE SELECCIÓN INGRESO OTOÑO 2007						SEGUNDO PROCESO DE SELECCIÓN INGRESO OTOÑO 2007										INGRESO OTOÑO						
		ASPIRANTES	Selección lista original (LO)					TOTAL ADMITIDOS	Registrados	Selección original					selección lista complementaria			Totales del proceso		Totales				
			Admitidos (LO)							ADMITIDOS					adm. Prim. Op. Carrera	segunda op.	de otra carrera	TOTAL ADMITIDOS	No admitidos ajustados	ADMITIDOS (LO) Y (LC)	Aspirantes que presentaron examen	No admitidos	ADMITIDOS (LO) Y (LC)	
			PRESENTARON EXAMEN	NO ADMITIDOS	adm. Prim. Op. Carrera	segunda op.	de otra carrera			PRESENTARON EXAMEN	NO ADMITIDOS	adm. Prim. Op.	segunda op.	de otra carrera										TOTAL ADMITIDO
<b>AZCAPOTZALCO</b>		CAD	1,931	1,788	143			143	2,690	2,520	170				170	17			17	2,503	187	4,621	4,291	330
		CBI	2,070	1,439	631			631	2,364	1,751	613				613	154			154	1,597	767	4,434	3,036	1,398
		CSH	2,938	2,636	302			302	3,633	3,285	348				348	45			45	3,240	393	6,571	5,876	695
		<b>TOTAL</b>	<b>6,939</b>	<b>5,863</b>	<b>1076</b>	<b>0</b>	<b>0</b>	<b>1076</b>	<b>8,687</b>	<b>7,556</b>	<b>1,131</b>	<b>0</b>	<b>0</b>	<b>1,131</b>	<b>216</b>	<b>0</b>	<b>0</b>	<b>216</b>	<b>7,340</b>	<b>1,347</b>	<b>15,626</b>	<b>13,203</b>	<b>2,423</b>	
<b>CUAJIMALPA</b>		CCD						0	685	541	144				144				0	541	144	685	541	144
		CNI						0	246	128	118				118	19			19	109	137	246	109	137
		CSH						0	222	100	122				122				0	100	122	222	100	122
		<b>TOTAL</b>	<b>0</b>	<b>0</b>	<b>0</b>	<b>0</b>	<b>0</b>	<b>0</b>	<b>1,153</b>	<b>769</b>	<b>384</b>	<b>0</b>	<b>0</b>	<b>384</b>	<b>19</b>	<b>0</b>	<b>0</b>	<b>19</b>	<b>750</b>	<b>403</b>	<b>1,153</b>	<b>750</b>	<b>403</b>	
<b>IZTAPALAPA</b>		CBI	1,081	820	261			261	1,007	676	331				331	16			16	660	347	2,088	1,480	608
		CBS	603	395	208			208	795	544	251				251	23			23	521	274	1,398	916	482
		CSH	2,327	1,806	521			521	2,502	1,974	528				528	31			31	1,943	559	4,829	3,749	1080
		<b>TOTAL</b>	<b>4,011</b>	<b>3,021</b>	<b>990</b>	<b>0</b>	<b>0</b>	<b>990</b>	<b>4,304</b>	<b>3,194</b>	<b>1,110</b>	<b>0</b>	<b>0</b>	<b>1,110</b>	<b>70</b>	<b>0</b>	<b>0</b>	<b>70</b>	<b>3,124</b>	<b>1,180</b>	<b>8,315</b>	<b>6,145</b>	<b>2,170</b>	
<b>XOCHIMILCO</b>		CAD	1,481	1,279	202			202	2,110	1,923	187				187	17			17	1,906	204	3,591	3,185	406
		CBS	4,115	3,660	445	10		455	5,341	4,886	455				455	88			88	4,798	543	9,456	8,458	998
		CSH	2,730	2,345	385			385	3,808	3,463	345				345	57			57	3,406	402	6,538	5,751	787
		<b>TOTAL</b>	<b>8,326</b>	<b>7,284</b>	<b>1032</b>	<b>10</b>	<b>0</b>	<b>1042</b>	<b>11,259</b>	<b>10,272</b>	<b>987</b>	<b>0</b>	<b>0</b>	<b>987</b>	<b>162</b>	<b>0</b>	<b>0</b>	<b>162</b>	<b>10,110</b>	<b>1,149</b>	<b>19,585</b>	<b>17,394</b>	<b>2,191</b>	
<b>UAM</b>		CBI	3,151	2,259	892			892	3,371	2,427	944				944	170			170	2,257	1,114	6,522	4,516	2,006
		CSH	7,995	6,787	1,208			1,208	10,165	8,822	1,343				1,343	133			133	8,689	1,476	18,160	15,476	2,684
		CBS	4,718	4,055	653	10		663	6,136	5,430	706				706	111			111	5,319	817	10,854	9,374	1,480
		CAD	3,412	3,067	345			345	4,800	4,443	357				357	34			34	4,409	391	8,212	7,476	736
		CCD						0	685	541	144				144				0	541	144	685	541	144
		CNI						0	246	128	118				118	19			19	109	137	246	109	137
		<b>TOTAL</b>	<b>19,276</b>	<b>16,168</b>	<b>3,098</b>	<b>10</b>	<b>0</b>	<b>3,108</b>	<b>25,403</b>	<b>21,791</b>	<b>3,612</b>	<b>0</b>	<b>0</b>	<b>3,612</b>	<b>467</b>	<b>0</b>	<b>0</b>	<b>467</b>	<b>21,324</b>	<b>4,079</b>	<b>44,679</b>	<b>37,492</b>	<b>7,187</b>	

La categoría *admitidos* comprende a los elegidos en los procesos de selección. Se distinguen los seleccionados en *lista original*, lista emitida después de la aplicación del examen y los de selección de *lista complementaria*, emitida al término de la inscripción cuando quedan lugares disponibles.

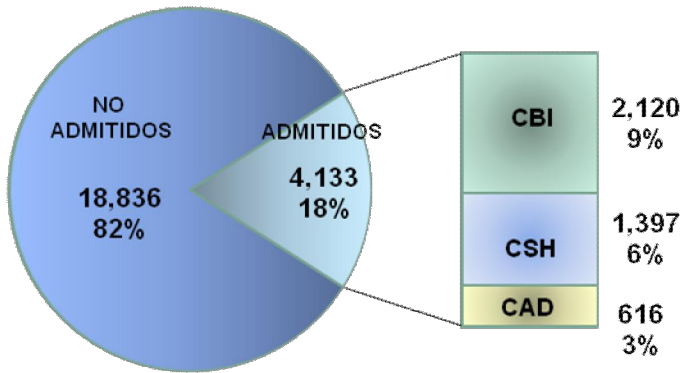
## ADMITIDOS EN LISTA ORIGINAL (LO) Y LISTA COMPLEMENTARIA (LC) Y NO ADMITIDOS POR UNIDAD Y TOTAL UAM



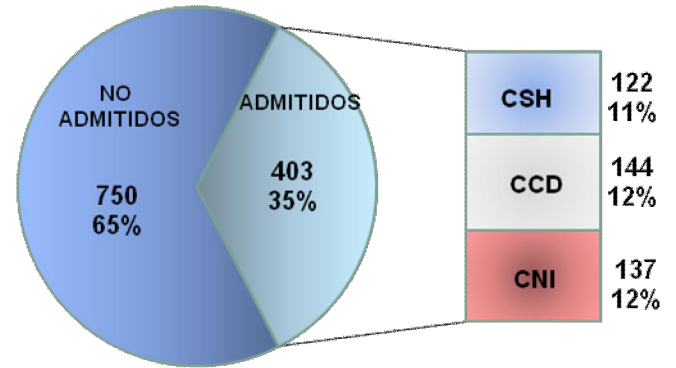
<sup>1</sup> 4 registros solicitaron el plan Medicina veterinaria y en LO fueron admitidos en Agronomía y en LC en su primera opción.

COMPARATIVO ENTRE ADMITIDOS Y NO ADMITIDOS  
 POR UNIDAD Y DIVISIÓN

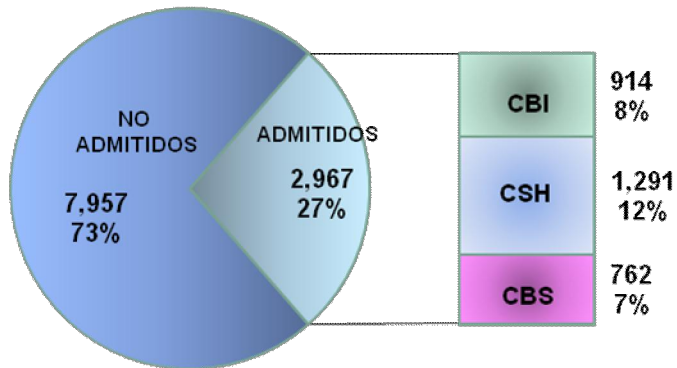
AZCAPOTZALCO



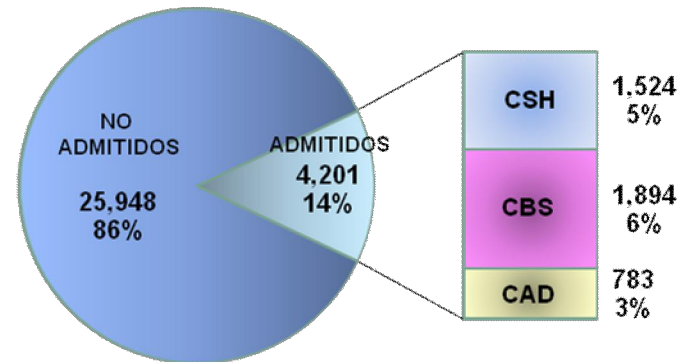
CUAJIMALPA



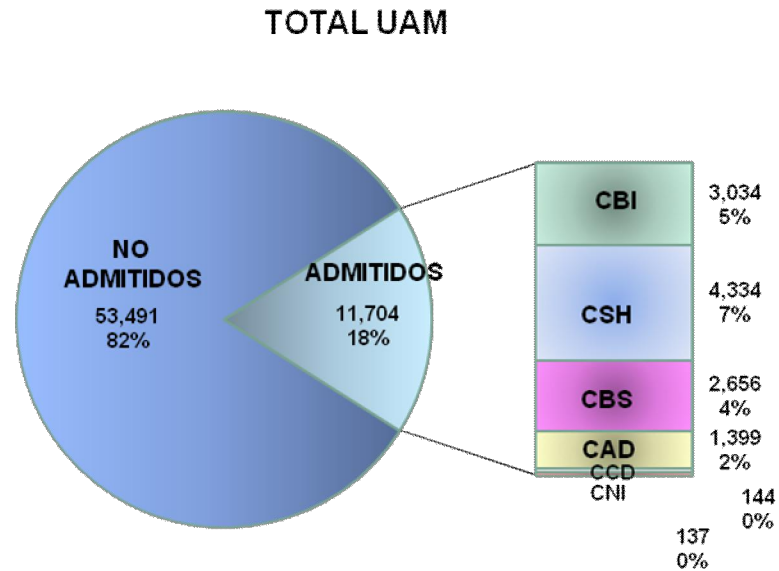
IZTAPALAPA



XOCHIMILCO

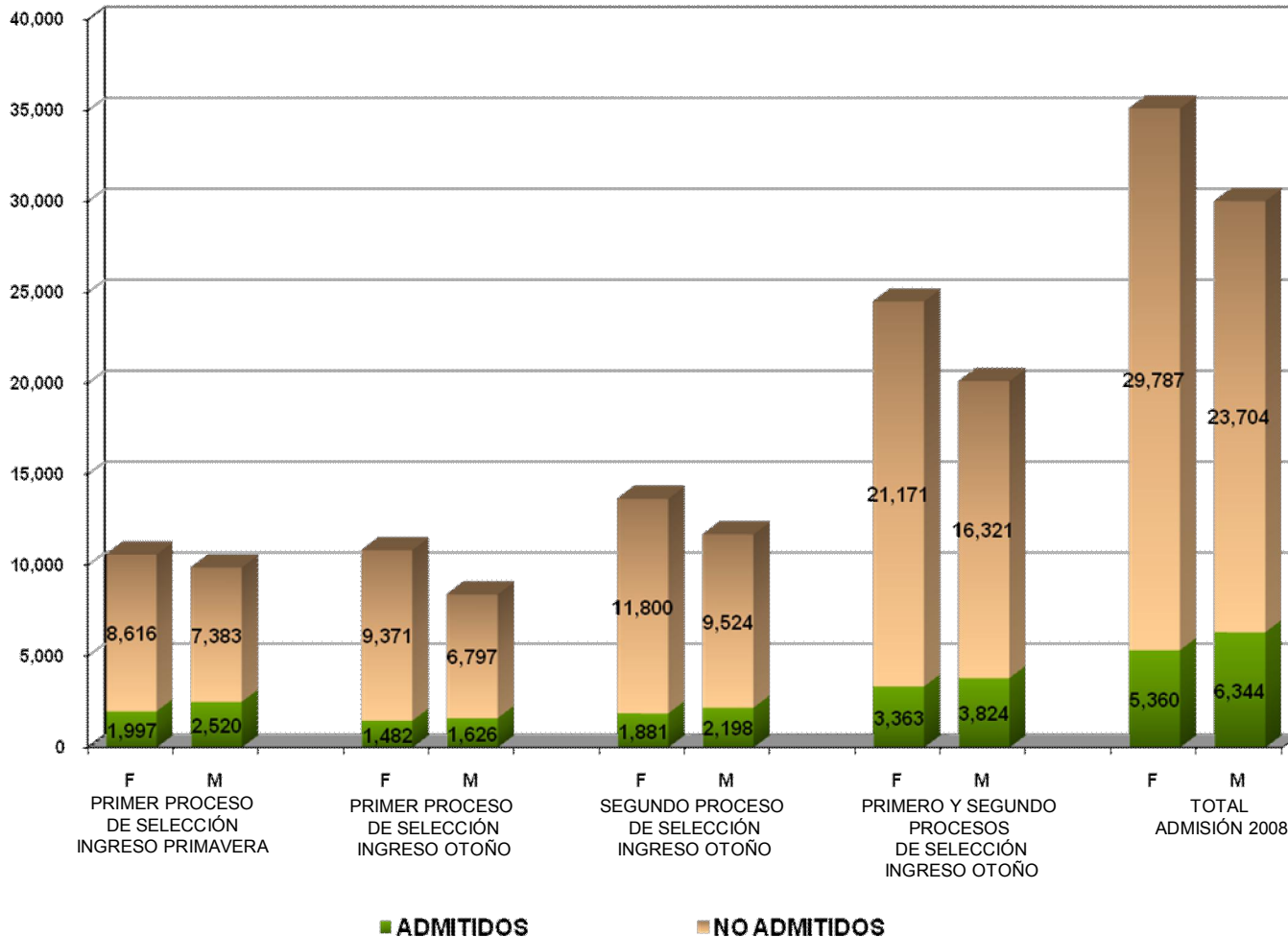


## COMPARATIVO ENTRE ADMITIDOS Y NO ADMITIDOS TOTAL UAM



Admitidos totales: incluye admitidos en Lista Original y admitidos de Lista Complementaria

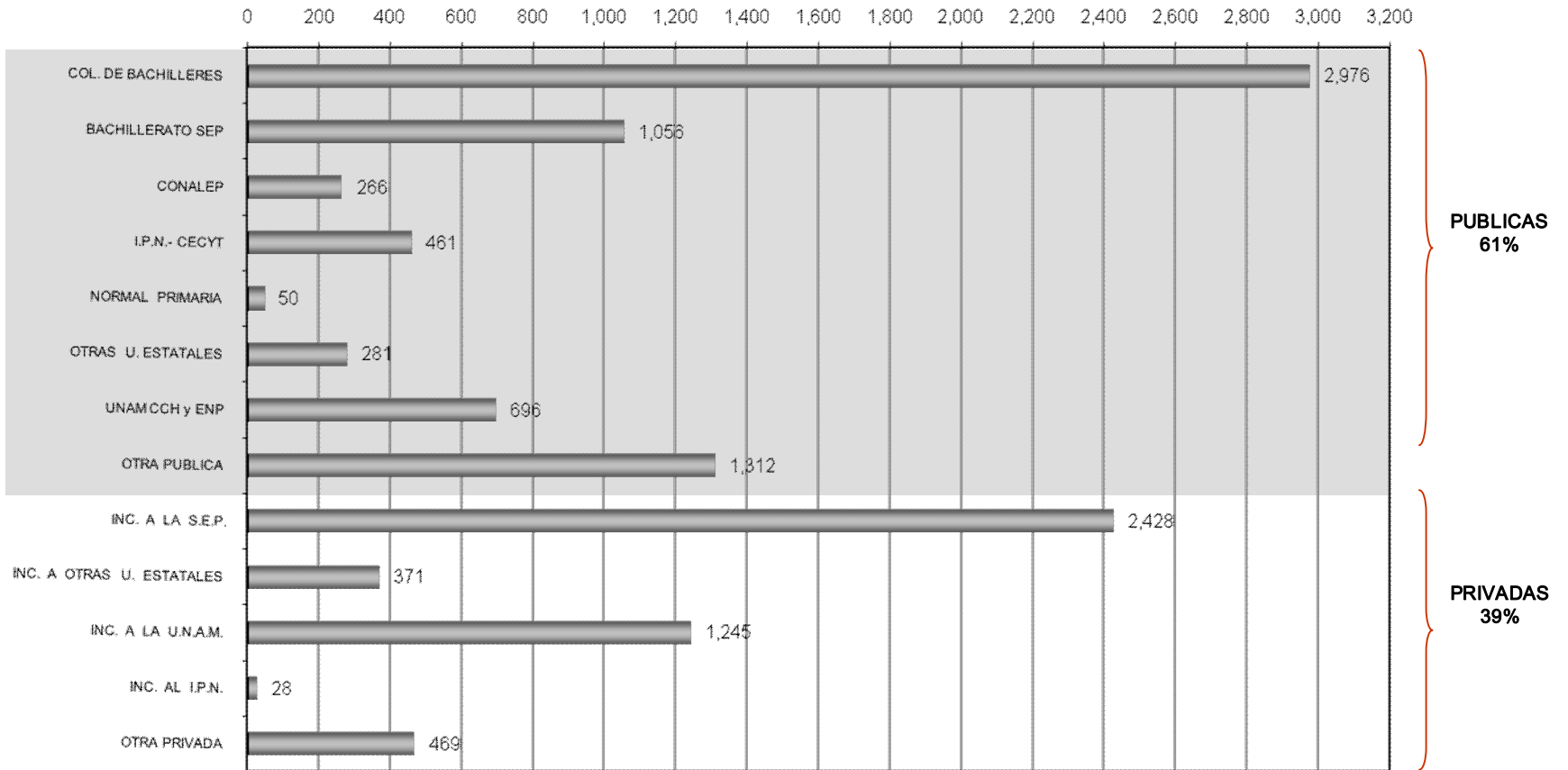
## ADMITIDOS Y NO ADMITIDOS POR GÉNERO TOTAL UAM



Nota: se incluyen los admitidos de lista complementaria  
 Fuente: Departamento de Admisión. Coordinación General de Información Institucional  
 Dirección de Planeación.



## ADMITIDOS POR ESCUELA DE PROCEDENCIA TOTAL UAM



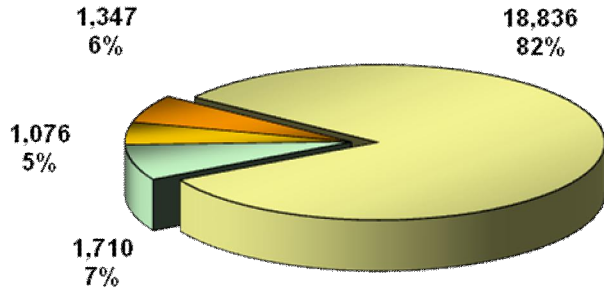
64 admitidos contestaron otra escuela; sin especificar el tipo.

Nota: se incluyen los admitidos de lista complementaria

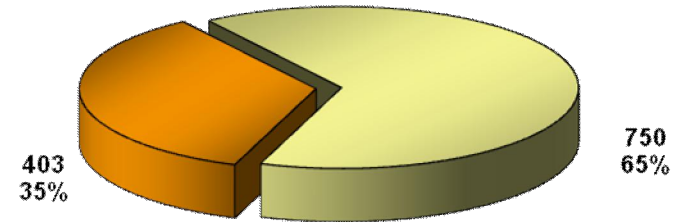
Fuente: Departamento de Admisión. Coordinación General de Información Institucional  
 Dirección de Planeación.

### ADMITIDOS Y NO ADMITIDOS SEGÚN UNIDAD

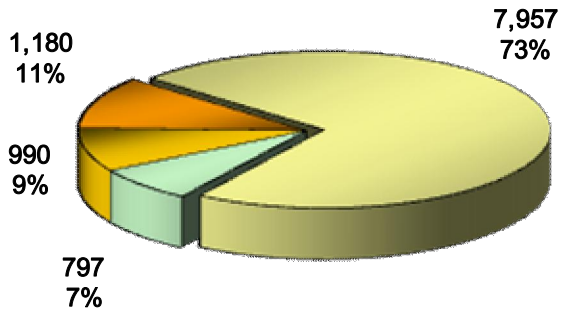
**AZCAPOTZALCO**



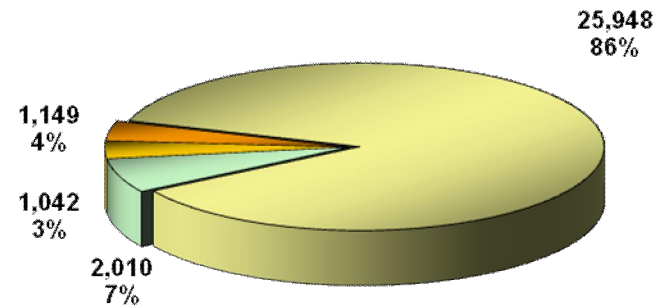
**CUAJIMALPA**



**IZTAPALAPA**



**XOCHIMILCO**

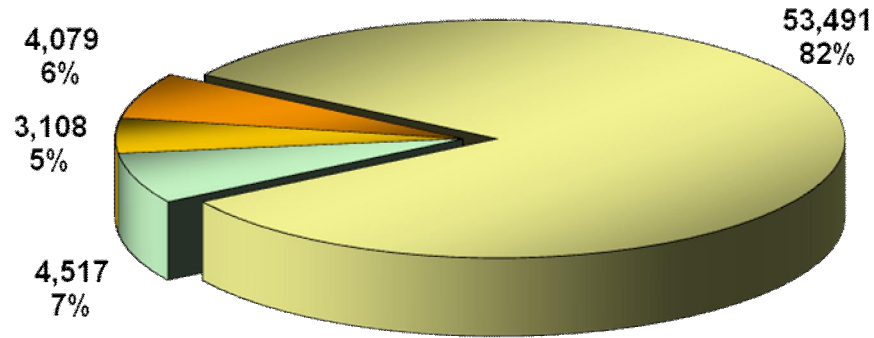


■ Adm. primer proceso (ingreso primavera)\*  
■ Adm. segundo proceso (ingreso otoño)\*

■ Adm. primer proceso (ingreso otoño)  
■ No admitidos

\*Incluye admitidos de lista complementaria

### ADMITIDOS Y NO ADMITIDOS TOTAL UAM



■ Adm. primer proceso (ingreso primavera)\*  
■ Adm. segundo proceso (ingreso otoño)\*

■ Adm. primer proceso (ingreso otoño)  
■ No admitidos

\*Incluye admitidos de lista complementaria

## Índices de aceptación (selección original, antes de lista complementaria)

---

## ÍNDICE DE ACEPTACIÓN POR PLAN DE ESTUDIOS UNIDAD AZCAPOTZALCO ANUAL

DIVISIÓN / CARRERA	TOTAL		
	Aspirantes	Admitidos	Índice de Aceptación
ING. AMBIENTAL	528	156	30%
ING. CIVIL	583	212	36%
ING. ELÉCTRICA	234	107	46%
ING. FÍSICA	112	87	78%
ING. INDUSTRIAL	659	269	41%
ING. MECÁNICA	683	231	34%
ING. METALÚRGICA	109	54	50%
ING. QUÍMICA	485	221	46%
ING. ELECTRÓNICA	467	244	52%
ING. COMPUTACIÓN	2,484	354	14%
<b>CBI</b>	<b>6,344</b>	<b>1,935</b>	<b>31%</b>
ADMINISTRACIÓN	3,355	335	10%
DERECHO	4,403	467	11%
ECONOMÍA	860	263	31%
SOCIOLOGÍA	1,085	252	23%
<b>CSH</b>	<b>9,703</b>	<b>1,317</b>	<b>14%</b>
ARQUITECTURA	1,468	306	21%
DISEÑO DE LA COMUNICACIÓN GRÁFICA	4,472	162	4%
DISEÑO INDUSTRIAL	982	119	12%
<b>CAD</b>	<b>6,922</b>	<b>587</b>	<b>8%</b>
<b>AZCAPOTZALCO</b>	<b>22,969</b>	<b>3,839</b>	<b>17%</b>

Los *aspirantes* son los que presentaron examen de admisión.  
 Los *admitidos* son los de la lista original emitida después de la aplicación del examen y de primera opción de carrera.

## ÍNDICE DE ACEPTACIÓN POR PLAN DE ESTUDIOS UNIDAD CUAJIMALPA ANUAL

DIVISIÓN / CARRERA	SEGUNDO PROCESO		
	Aspirantes	Admitidos	Índice de Aceptación
DISEÑO	174	59	34%
TECNOLOGÍAS Y SIST. DE INF.	113	28	25%
CIENCIAS DE LA COMUNICACIÓN	398	57	14%
<b>CCD</b>	<b>685</b>	<b>144</b>	<b>21%</b>
ING. EN COMPUTACIÓN	181	64	35%
MATEMÁTICAS APLICADAS	37	32	86%
INGENIERÍA BIOLÓGICA	28	22	79%
<b>CNI</b>	<b>246</b>	<b>118</b>	<b>48%</b>
ADMINISTRACIÓN	153	66	43%
DERECHO			
ESTUDIOS SOCIOTERRITORIALES	25	22	88%
ESTUDIOS HUMANÍSTICOS	44	34	77%
<b>CSH</b>	<b>222</b>	<b>122</b>	<b>55%</b>
<b>CUAJIMALPA</b>	<b>1,153</b>	<b>384</b>	<b>33%</b>

Los *aspirantes* son los que presentaron examen de admisión.  
 Los *admitidos* son los de la lista original emitida después de la aplicación del examen y de primera opción de carrera.

## ÍNDICE DE ACEPTACIÓN POR PLAN DE ESTUDIOS UNIDAD IZTAPALAPA ANUAL

DIVISIÓN / CARRERA	TOTAL		
	Aspirantes	Admitidos	Índice de Aceptación
ING. BIOMÉDICA	295	106	36%
ING. HIDROLÓGICA	58	31	53%
ING. QUÍMICA	195	103	53%
ING. EN ENERGÍA	115	77	67%
FÍSICA	78	63	81%
ING. ELECTRÓNICA	536	128	24%
MATEMÁTICAS	246	125	51%
QUÍMICA	83	62	75%
COMPUTACIÓN	1,447	188	13%
<b>CBI</b>	<b>3,053</b>	<b>883</b>	<b>29%</b>
ADMINISTRACIÓN	1,831	267	15%
ANTROPOLOGÍA SOCIAL	225	64	28%
LETRAS HISPÁNICAS	259	70	27%
FILOSOFÍA	317	83	26%
ECONOMÍA	370	133	36%
SOCIOLOGÍA	274	113	41%
HISTORIA	383	97	25%
LINGÜÍSTICA	134	55	41%
CIENCIA POLÍTICA	557	112	20%
PSICOLOGÍA SOCIAL	1,504	209	14%
GEOGRAFÍA HUMANA	121	46	38%
<b>CSH</b>	<b>5,975</b>	<b>1,249</b>	<b>21%</b>
BIOLOGÍA	508	157	31%
BIOLOGÍA EXPERIMENTAL	281	114	41%
HIDROBIOLOGÍA	88	56	64%
PRODUCCIÓN ANIMAL	49	34	69%
ING. BIOQUÍMICA INDUSTRIAL	315	170	54%
ING. DE LOS ALIMENTOS	655	192	29%
<b>CBS</b>	<b>1,896</b>	<b>723</b>	<b>38%</b>
<b>IZTAPALAPA</b>	<b>10,924</b>	<b>2,855</b>	<b>26%</b>

Los *aspirantes* son los que presentaron examen de admisión.  
 Los *admitidos* son los de la lista original emitida después de la aplicación del examen y de primera opción de carrera.

Fuente: Departamento de Admisión. Coordinación General de Información Institucional  
 Dirección de Planeación.

## ÍNDICE DE ACEPTACIÓN POR PLAN DE ESTUDIOS UNIDAD XOCHIMILCO ANUAL

DIVISIÓN / CARRERA	TOTAL		
	Aspirantes	Admitidos	Índice de Aceptación
ADMINISTRACIÓN	2,546	230	9%
COMUNICACIÓN SOCIAL	1,928	238	12%
ECONOMÍA	683	225	33%
PSICOLOGÍA	3,928	430	11%
SOCIOLOGÍA	723	221	31%
POLÍTICA Y GESTIÓN SOCIAL	490	82	17%
<b>CSH</b>	<b>10,298</b>	<b>1,426</b>	<b>14%</b>
BIOLOGÍA	765	225	29%
ENFERMERÍA	1,173	177	15%
ESTOMATOLOGÍA	1,598	186	12%
QUÍMICA FARMACÉUTICA BIOLÓGICA	1,639	274	17%
MEDICINA VETERINARIA Y ZOOTECNIA	1,140	264	23%
AGRONOMÍA*	276	204	74%
MEDICINA	5,428	281	5%
NUTRICIÓN	2,245	126	6%
<b>CBS</b>	<b>14,264</b>	<b>1,737</b>	<b>12%</b>
ARQUITECTURA	1,305	339	26%
DISEÑO DE LA COMUNICACIÓN GRÁFICA	3,296	136	4%
DISEÑO INDUSTRIAL	748	135	18%
PLANEACIÓN TERRITORIAL	238	133	56%
<b>CAD</b>	<b>5,587</b>	<b>743</b>	<b>13%</b>
<b>XOCHIMILCO</b>	<b>30,149</b>	<b>3,906</b>	<b>13%</b>

\*Para el periodo de primavera en Agronomía se admitieron a 10 en segunda opción y en el periodo de otoño se admitieron a 10 en segunda opción

Los *aspirantes* son los que presentaron examen de admisión.  
 Los *admitidos* son los de la lista original emitida después de la aplicación del examen y de primera opción de carrera.

Fuente: Departamento de Admisión. Coordinación General de Información Institucional  
 Dirección de Planeación.



## ÍNDICE DE ACEPTACIÓN POR UNIDAD Y DIVISIÓN ANUAL

DIVISIÓN / UNIDAD	TOTAL		
	Aspirantes	Admitidos	Índice de Aceptación
CBI	6,344	1,935	31%
CSH	9,703	1,317	14%
CAD	6,922	587	8%
<b>AZCAPOTZALCO</b>	<b>22,969</b>	<b>3,839</b>	<b>17%</b>
CCD	685	144	21%
CNI	246	118	48%
CSH	222	122	55%
<b>CUAJIMALPA</b>	<b>1,153</b>	<b>384</b>	<b>33%</b>
CBI	3,053	883	29%
CSH	5,975	1,249	21%
CBS	1,896	723	38%
<b>IZTAPALAPA</b>	<b>10,924</b>	<b>2,855</b>	<b>26%</b>
CSH	10,298	1,426	14%
CBS	14,264	1,737	12%
CAD	5,587	743	13%
<b>XOCHIMILCO</b>	<b>30,149</b>	<b>3,906</b>	<b>13%</b>
CBI	9,397	2,818	30%
CSH	26,198	4,114	16%
CBS	16,160	2,460	15%
CAD	12,509	1,330	11%
CCD	685	144	21%
CNI	246	118	48%
<b>UAM</b>	<b>65,195</b>	<b>10,984</b>	<b>17%</b>

\*Para el periodo de primavera en Agronomía se admitieron a 10 en segunda opción y en el periodo de otoño se admitieron a 10 en segunda opción

Los *aspirantes* son los que presentaron examen de admisión.  
 Los *admitidos* son los de la lista original emitida después de la aplicación del examen y de primera opción de carrera.

Fuente: Departamento de Admisión. Coordinación General de Información Institucional  
 Dirección de Planeación.

## ÍNDICE DE ACEPTACIÓN POR ESCUELA DE PROCEDENCIA UNIDAD AZCAPOTZALCO ANUAL

ESCUELA DE PROCEDENCIA	CBI			CSH			CAD			TOTAL		
	Aspirantes	Admitidos	%	Aspirantes	Admitidos	%	Aspirantes	Admitidos	%	Aspirantes	Admitidos	%
COLEGIO DE BACHILLERES	1,802	398	22%	3,388	330	10%	1,715	77	4%	6,905	805	12%
DGTI-CBETI	381	121	32%	485	41	8%	284	18	6%	1,150	180	16%
DGTI-CBTA	41	9	22%	25	2	8%	18	1	6%	84	12	14%
DGTI-CBTF	3		0%	3	1	33%	2		0%	8	1	13%
DGTI-CET	559	104	19%	658	34	5%	482	18	4%	1,699	156	9%
DGTI-CETMAR	12	9	75%	5		0%	3		0%	20	9	45%
DGTI-ITR				1		0%	1		0%	2	0	0%
CONALEP	553	64	12%	500	28	6%	221	6	3%	1,274	98	8%
I.P.N.- CECYT	216	122	56%	140	46	33%	355	78	22%	711	246	35%
NORMAL PRIMARIA	20	11	55%	34	7	21%	26	3	12%	80	21	26%
OTRAS UNIVERSIDADES ESTATALES	28	16	57%	35	12	34%	26	5	19%	89	33	37%
U.A.E.M.	57	31	54%	36	7	19%	46	6	13%	139	44	32%
U.N.A.M.- C.C.H.	50	25	50%	104	23	22%	142	8	6%	296	56	19%
U.N.A.M.- E.N.P.	42	36	86%	69	29	42%	129	22	17%	240	87	36%
OTRAS PÚBLICAS	681	215	32%	1,131	166	15%	748	62	8%	2,560	443	17%
<b>SUBTOTAL PÚBLICAS</b>	<b>4,445</b>	<b>1,161</b>	<b>26%</b>	<b>6,614</b>	<b>726</b>	<b>11%</b>	<b>4,198</b>	<b>304</b>	<b>7%</b>	<b>15,257</b>	<b>2,191</b>	<b>14%</b>
INCORPORADA A LA S.E.P.	1,181	428	36%	1,864	330	18%	1,568	137	9%	4,613	895	19%
INCORPORADA A LA U.A.E.M.	103	44	43%	115	23	20%	71	7	10%	289	74	26%
INCORPORADA A LA U.N.A.M.	329	184	56%	629	146	23%	653	94	14%	1,611	424	26%
INCORPORADA A OTRAS U. ESTATALES	59	31	53%	77	22	29%	52	8	15%	188	61	32%
INCORPORADA AL I.P.N.	21	3	14%	38	4	11%	28	2	7%	87	9	10%
OTRAS PRIVADAS	186	78	42%	316	57	18%	312	28	9%	814	163	20%
<b>TOTAL PRIVADAS</b>	<b>1,879</b>	<b>768</b>	<b>41%</b>	<b>3,039</b>	<b>582</b>	<b>19%</b>	<b>2,684</b>	<b>276</b>	<b>10%</b>	<b>7,602</b>	<b>1,626</b>	<b>21%</b>
<b>NO CONTESTÓ</b>	<b>20</b>	<b>6</b>		<b>50</b>	<b>9</b>		<b>40</b>	<b>7</b>		<b>110</b>	<b>22</b>	
<b>TOTAL AZCAPOTZALCO</b>	<b>6,344</b>	<b>1,935</b>	<b>31%</b>	<b>9,703</b>	<b>1,317</b>	<b>14%</b>	<b>6,922</b>	<b>587</b>	<b>8%</b>	<b>22,969</b>	<b>3,839</b>	<b>17%</b>

Los *aspirantes* son los que presentaron examen de admisión.  
Los *admitidos* son los de la lista original emitida después de la aplicación del examen.

## ÍNDICE DE ACEPTACIÓN POR ESCUELA DE PROCEDENCIA UNIDAD CUAJIMALPA ANUAL

ESCUELA DE PROCEDENCIA	CSH			CCD			CNI			TOTAL		
	Aspirantes	Admitidos	%	Aspirantes	Admitidos	%	Aspirantes	Admitidos	%	Aspirantes	Admitidos	%
COLEGIO DE BACHILLERES	83	52	63%	220	31	14%	72	30	42%	375	113	30%
DGTI-CBETI	8	4	50%	17	2	12%	5	2	40%	30	8	27%
DGTI-CBTA	1	1	100%	2		0%	1		0%	4	1	25%
DGTI-CBTF										0	0	
DGTI-CET	22	5	23%	48	2	4%	20	5	25%	90	12	13%
DGTI-CETMAR	1		0%							1	0	0%
DGTI-ITR										0	0	
CONALEP	19	4	21%	57	2	4%	32	8	25%	108	14	13%
I.P.N.- CECYT	3	1	33%	25	10	40%	14	14	100%	42	25	60%
NORMAL PRIMARIA	1	1	100%	2		0%				3	1	33%
OTRAS UNIVERSIDADES ESTATALES	1	1	100%	4	1	25%	3	3	100%	8	5	63%
U.A.E.M.	3	2	67%	13	4	31%	1	1	100%	17	7	41%
U.N.A.M.- C.C.H.	1	1	100%	5	4	80%	2	1	50%	8	6	75%
U.N.A.M.- E.N.P.	5	3	60%	16	11	69%	5	5	100%	26	19	73%
OTRAS PÚBLICAS	20	12	60%	63	12	19%	28	12	43%	111	36	32%
<b>SUBTOTAL PÚBLICAS</b>	<b>168</b>	<b>87</b>	<b>52%</b>	<b>472</b>	<b>79</b>	<b>17%</b>	<b>183</b>	<b>81</b>	<b>44%</b>	<b>823</b>	<b>247</b>	<b>30%</b>
INCORPORADA A LA S.E.P.	30	18	60%	121	32	26%	34	18	53%	185	68	37%
INCORPORADA A LA U.A.E.M.	5	4	80%	10	3	30%	4	1	25%	19	8	42%
INCORPORADA A LA U.N.A.M.	9	7	78%	41	16	39%	7	6	86%	57	29	51%
INCORPORADA A OTRAS U. ESTATALES	2	1	50%	4	1	25%	3	3	100%	9	5	56%
INCORPORADA AL I.P.N.				3		0%	2	1	50%	5	1	20%
OTRAS PRIVADAS	8	5	63%	34	13	38%	13	8	62%	55	26	47%
<b>TOTAL PRIVADAS</b>	<b>54</b>	<b>35</b>	<b>65%</b>	<b>213</b>	<b>65</b>	<b>31%</b>	<b>63</b>	<b>37</b>	<b>59%</b>	<b>330</b>	<b>137</b>	<b>42%</b>
<b>NO CONTESTÓ</b>												
<b>TOTAL CUAJIMALPA</b>	<b>222</b>	<b>122</b>	<b>55%</b>	<b>685</b>	<b>144</b>	<b>21%</b>	<b>246</b>	<b>118</b>	<b>48%</b>	<b>1,153</b>	<b>384</b>	<b>33%</b>

Los *aspirantes* son los que presentaron examen de admisión.  
Los *admitidos* son los de la lista original emitida después de la aplicación del examen.

## ÍNDICE DE ACEPTACIÓN POR ESCUELA DE PROCEDENCIA UNIDAD IZTAPALAPA ANUAL

ESCUELA DE PROCEDENCIA	CBI			CSH			CBS			TOTAL		
	Aspirantes	Admitidos	%	Aspirantes	Admitidos	%	Aspirantes	Admitidos	%	Aspirantes	Admitidos	%
COLEGIO DE BACHILLERES	1,001	238	24%	2,444	378	15%	641	198	31%	4,086	814	20%
DGTI-CBETI	140	32	23%	173	21	12%	107	35	33%	420	88	21%
DGTI-CBTA	18	3	17%	49	7	14%	37	6	16%	104	16	15%
DGTI-CBTF	3		0%	4		0%	2	1	50%	9	1	11%
DGTI-CET	374	63	17%	416	47	11%	162	43	27%	952	153	16%
DGTI-CETMAR	2	1	50%	1		0%	1		0%	4	1	25%
DGTI-ITR	3	1	33%	5		0%				8	1	13%
CONALEP	249	29	12%	276	19	7%	55	14	25%	580	62	11%
I.P.N.- CECYT	68	38	56%	54	25	46%	31	17	55%	153	80	52%
NORMAL PRIMARIA	9	1	11%	28	11	39%	11	4	36%	48	16	33%
OTRAS UNIVERSIDADES ESTATALES	6	5	83%	18	9	50%	8	4	50%	32	18	56%
U.A.E.M.	43	23	53%	45	17	38%	23	16	70%	111	56	50%
U.N.A.M.- C.C.H.	20	11	55%	69	36	52%	27	24	89%	116	71	61%
U.N.A.M.- E.N.P.	38	29	76%	69	48	70%	16	15	94%	123	92	75%
OTRAS PÚBLICAS	346	110	32%	748	178	24%	250	102	41%	1,344	390	29%
<b>SUBTOTAL PÚBLICAS</b>	<b>2,320</b>	<b>584</b>	<b>25%</b>	<b>4,399</b>	<b>796</b>	<b>18%</b>	<b>1,371</b>	<b>479</b>	<b>35%</b>	<b>8,090</b>	<b>1,859</b>	<b>23%</b>
INCORPORADA A LA S.E.P.	467	174	37%	1,037	273	26%	328	135	41%	1,832	582	32%
INCORPORADA A LA U.A.E.M.	37	17	46%	90	17	19%	31	15	48%	158	49	31%
INCORPORADA A LA U.N.A.M.	105	57	54%	237	107	45%	84	49	58%	426	213	50%
INCORPORADA A OTRAS U. ESTATALES	20	11	55%	33	15	45%	23	13	57%	76	39	51%
INCORPORADA AL I.P.N.	11	4	36%	13	3	23%	1		0%	25	7	28%
OTRAS PRIVADAS	81	32	40%	139	32	23%	46	26	57%	266	90	34%
<b>TOTAL PRIVADAS</b>	<b>721</b>	<b>295</b>	<b>41%</b>	<b>1,549</b>	<b>447</b>	<b>29%</b>	<b>513</b>	<b>238</b>	<b>46%</b>	<b>2,783</b>	<b>980</b>	<b>35%</b>
<b>NO CONTESTÓ</b>	<b>12</b>	<b>4</b>		<b>27</b>	<b>6</b>		<b>12</b>	<b>6</b>		<b>51</b>	<b>16</b>	
<b>TOTAL IZTAPALAPA</b>	<b>3,053</b>	<b>883</b>	<b>29%</b>	<b>5,975</b>	<b>1,249</b>	<b>21%</b>	<b>1,896</b>	<b>723</b>	<b>38%</b>	<b>10,924</b>	<b>2,855</b>	<b>26%</b>

Los *aspirantes* son los que presentaron examen de admisión.  
Los *admitidos* son los de la lista original emitida después de la aplicación del examen.

## ÍNDICE DE ACEPTACIÓN POR ESCUELA DE PROCEDENCIA UNIDAD XOCHIMILCO ANUAL

ESCUELA DE PROCEDENCIA	CSH			CBS			CAD			TOTAL		
	Aspirantes	Admitidos	%	Aspirantes	Admitidos	%	Aspirantes	Admitidos	%	Aspirantes	Admitidos	%
COLEGIO DE BACHILLERES	4,151	403	10%	4,614	441	10%	1,938	167	9%	10,703	1,011	9%
DGTI-CBETI	227	33	15%	668	94	14%	133	19	14%	1,028	146	14%
DGTI-CBTA	30	3	10%	149	17	11%	14	1	7%	193	21	11%
DGTI-CBTF	5		0%	14	4	29%				19	4	21%
DGTI-CET	781	36	5%	1020	77	8%	557	55	10%	2,358	168	7%
DGTI-CETMAR	3		0%	9		0%	3		0%	15	0	0%
DGTI-ITR	4	2	50%	5		0%				9	2	22%
CONALEP	575	22	4%	570	32	6%	257	15	6%	1,402	69	5%
I.P.N.- CECYT	94	32	34%	175	36	21%	113	21	19%	382	89	23%
NORMAL PRIMARIA	17	2	12%	28	6	21%	12	2	17%	57	10	18%
OTRAS UNIVERSIDADES ESTATALES	30	10	33%	89	16	18%	15	3	20%	134	29	22%
U.A.E.M.	71	16	23%	233	42	18%	60	18	30%	364	76	21%
U.N.A.M.- C.C.H.	169	44	26%	268	46	17%	125	14	11%	562	104	19%
U.N.A.M.- E.N.P.	191	95	50%	315	80	25%	201	49	24%	707	224	32%
OTRAS PÚBLICAS	889	152	17%	1,337	154	12%	394	57	14%	2,620	363	14%
<b>SUBTOTAL PÚBLICAS</b>	<b>7,237</b>	<b>850</b>	<b>12%</b>	<b>9,494</b>	<b>1045</b>	<b>11%</b>	<b>3,822</b>	<b>421</b>	<b>11%</b>	<b>20,553</b>	<b>2,316</b>	<b>11%</b>
INCORPORADA A LA S.E.P.	1,769	294	17%	2,482	327	13%	942	133	14%	5,193	754	15%
INCORPORADA A LA U.A.E.M.	95	20	21%	289	39	13%	41	8	20%	425	67	16%
INCORPORADA A LA U.N.A.M.	773	180	23%	1196	229	19%	540	125	23%	2,509	534	21%
INCORPORADA A OTRAS U. ESTATALES	64	16	25%	200	28	14%	21	6	29%	285	50	18%
INCORPORADA AL I.P.N.	21	4	19%	26	2	8%	23	3	13%	70	9	13%
OTRAS PRIVADAS	304	55	18%	500	74	15%	186	41	22%	990	170	17%
<b>TOTAL PRIVADAS</b>	<b>3,026</b>	<b>569</b>	<b>19%</b>	<b>4,693</b>	<b>699</b>	<b>15%</b>	<b>1,753</b>	<b>316</b>	<b>18%</b>	<b>9,472</b>	<b>1,584</b>	<b>17%</b>
<b>NO CONTESTÓ</b>	<b>35</b>	<b>7</b>		<b>77</b>	<b>13</b>		<b>12</b>	<b>6</b>		<b>124</b>	<b>26</b>	
<b>TOTAL XOCHIMILCO</b>	<b>10,298</b>	<b>1,426</b>	<b>14%</b>	<b>14,264</b>	<b>1,757</b>	<b>12%</b>	<b>5,587</b>	<b>743</b>	<b>13%</b>	<b>30,149</b>	<b>3,926</b>	<b>13%</b>

Los *aspirantes* son los que presentaron examen de admisión.  
 Los *admitidos* son los de la lista original emitida después de la aplicación del examen.

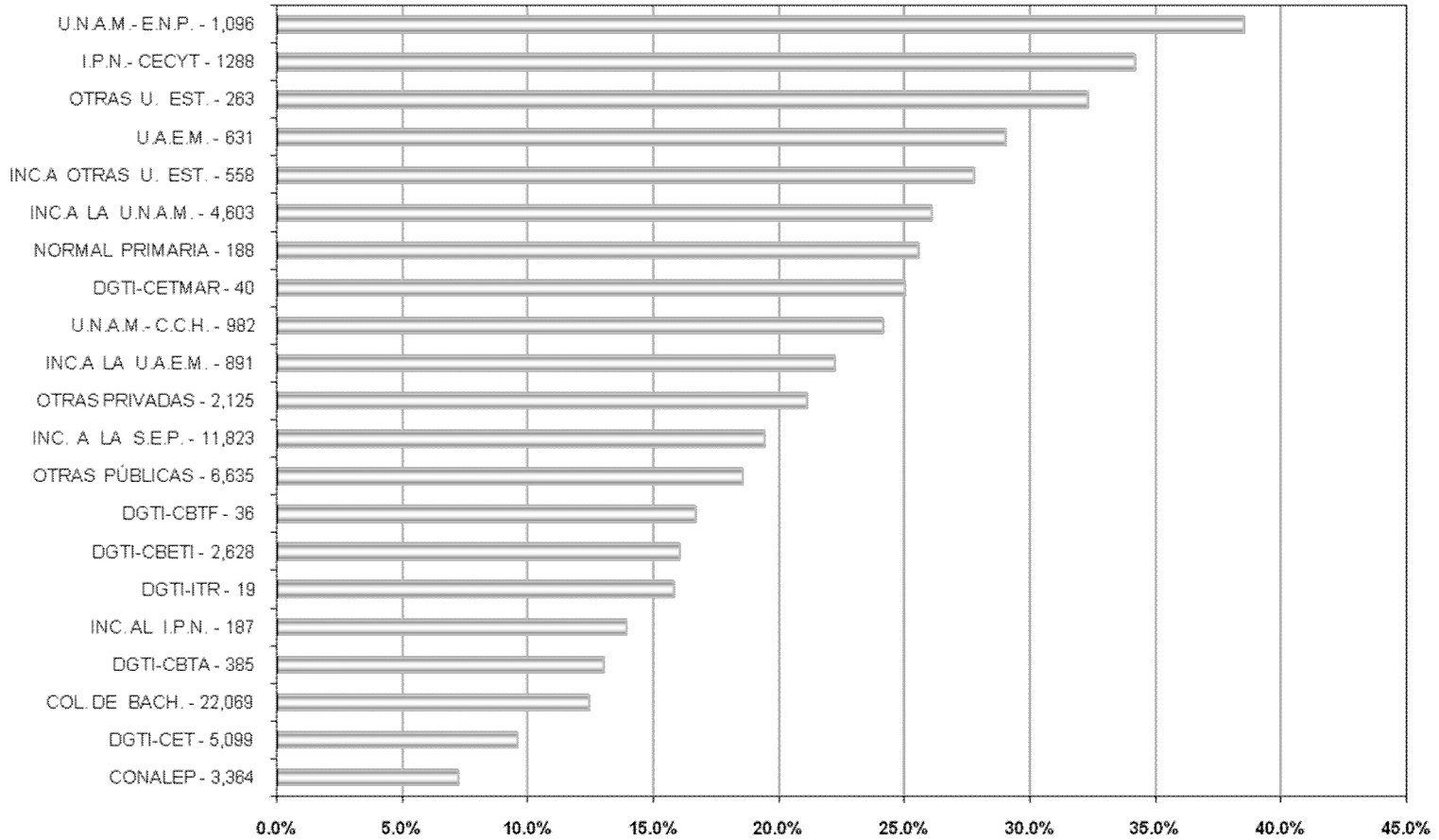
## ÍNDICE DE ACEPTACIÓN POR ESCUELA DE PROCEDENCIA TOTAL UAM ANUAL

ESCUELA DE PROCEDENCIA	CBI			CSH			CBS			CAD			CCD			CNI			TOTAL		
	Aspirantes	Admitidos	%	Aspirantes	Admitidos	%	Aspirantes	Admitidos	%	Aspirantes	Admitidos	%	Aspirantes	Admitidos	%	Aspirantes	Admitidos	%	Aspirantes	Admitidos	%
COLEGIO DE BACHILLERES	2,803	636	23%	10,066	1163	12%	5,255	639	12%	3,653	244	7%	220	31	14%	72	30	42%	22,069	2,743	12%
DGTI-CBETI	521	153	29%	893	99	11%	775	129	17%	417	37	9%	17	2	12%	5	2	40%	2,628	422	16%
DGTI-CBTA	59	12	20%	105	13	12%	186	23	12%	32	2	6%	2		0%	1		0%	385	50	13%
DGTI-CBTF	6		0%	12	1	8%	16	5	31%	2		0%							36	6	17%
DGTI-CET	933	167	18%	1877	122	6%	1182	120	10%	1039	73	7%	48	2	4%	20	5	25%	5,099	489	10%
DGTI-CETMAR	14	10	71%	10		0%	10		0%	6		0%							40	10	25%
DGTI-ITR	3	1		10	2	20%	5		0%	1									19	3	16%
CONALEP	802	93	12%	1370	73	5%	625	46	7%	478	21	4%	57	2	4%	32	8	25%	3,364	243	7%
I.P.N.-CECYT	284	160	56%	291	104	36%	206	53	26%	468	99	21%	25	10	40%	14	14	100%	1,288	440	34%
NORMAL PRIMARIA	29	12	41%	80	21	26%	39	10	26%	38	5	13%	2		0%				188	48	26%
OTRAS UNIVERSIDADES ESTATALES	34	21	62%	84	32	38%	97	20	21%	41	8	20%	4	1	25%	3	3	100%	263	85	32%
U.A.E.M.	100	54	54%	155	42	27%	256	58	23%	106	24	23%	13	4	31%	1	1	100%	631	183	29%
U.N.A.M.-C.C.H.	70	36	51%	343	104	30%	295	70	24%	267	22	8%	5	4	80%	2	1	50%	982	237	24%
U.N.A.M.-E.N.P.	80	65	81%	334	175	52%	331	95	29%	330	71	22%	16	11	69%	5	5	100%	1,096	422	39%
OTRAS PÚBLICAS	1027	325	32%	2,788	508	18%	1587	256	16%	1142	119	10%	63	12	19%	28	12		6,635	1,232	19%
<b>SUBTOTAL PÚBLICAS</b>	<b>6,765</b>	<b>1,745</b>	<b>26%</b>	<b>18,418</b>	<b>2,459</b>	<b>13%</b>	<b>10,865</b>	<b>1,524</b>	<b>14%</b>	<b>8,020</b>	<b>725</b>	<b>9%</b>	<b>472</b>	<b>79</b>	<b>17%</b>	<b>183</b>	<b>81</b>	<b>44%</b>	<b>44,723</b>	<b>6,613</b>	<b>15%</b>
INCORPORADA A LA S.E.P.	1,648	602	37%	4,700	915	19%	2,810	462	16%	2,510	270	11%	121	32	26%	34	18	53%	11,823	2,299	19%
INCORPORADA A LA U.A.E.M.	140	61	44%	305	64	21%	320	54	17%	112	15	13%	10	3	30%	4	1	25%	891	198	22%
INCORPORADA A LA U.N.A.M.	434	241	56%	1648	440	27%	1280	278	22%	1193	219	18%	41	16	39%	7	6	86%	4,603	1,200	26%
INCORPORADA A OTRAS U. ESTATALES	79	42	53%	176	54	31%	223	41	18%	73	14	19%	4	1	25%	3	3	100%	558	155	28%
INCORPORADA AL I.P.N.	32	7	22%	72	11	15%	27	2	7%	51	5	10%	3		0%	2	1	50%	187	26	14%
OTRAS PRIVADAS	267	110	41%	767	149	19%	546	100	18%	498	69	14%	34	13	38%	13	8	62%	2,125	449	21%
<b>TOTAL PRIVADAS</b>	<b>2,800</b>	<b>1,063</b>	<b>41%</b>	<b>7,668</b>	<b>1,633</b>	<b>21%</b>	<b>5,206</b>	<b>937</b>	<b>18%</b>	<b>4,437</b>	<b>592</b>	<b>13%</b>	<b>213</b>	<b>65</b>	<b>31%</b>	<b>63</b>	<b>37</b>	<b>59%</b>	<b>20,187</b>	<b>4,327</b>	<b>21%</b>
<b>NO CONTESTÓ</b>	<b>32</b>	<b>10</b>		<b>112</b>	<b>22</b>		<b>89</b>	<b>19</b>		<b>52</b>	<b>13</b>								<b>285</b>	<b>64</b>	
<b>TOTAL U.A.M.</b>	<b>9,397</b>	<b>2,818</b>	<b>30%</b>	<b>26,198</b>	<b>4,114</b>	<b>16%</b>	<b>16,180</b>	<b>2,480</b>	<b>15%</b>	<b>12,509</b>	<b>1,330</b>	<b>11%</b>	<b>685</b>	<b>144</b>	<b>21%</b>	<b>246</b>	<b>118</b>	<b>48%</b>	<b>65,195</b>	<b>11,004</b>	<b>17%</b>

Los *aspirantes* son los que presentaron examen de admisión.  
 Los *admitidos* son los de la lista original emitida después de la aplicación del examen.

## ÍNDICES DE ACEPTACIÓN POR ESCUELA DE PROCEDENCIA TOTAL UAM (ANUAL)

### ESCUELA DE PROCEDENCIA - ASPIRANTES



Los *aspirantes* son los que presentaron examen de admisión.  
 Los *admitidos* son los de la lista original emitida después de la aplicación del examen.

## ÍNDICE DE ACEPTACIÓN POR GÉNERO ANUAL

UNIDAD/ DIVISION	MUJERES			HOMBRES			TOTAL		
	Aspirantes	Admitidos	%	Aspirantes	Admitidos	%	Aspirantes	Admitidos	%
<b>AZCAPOTZALCO</b>	<b>10,456</b>	<b>1,393</b>	<b>13.32%</b>	<b>12,513</b>	<b>2,446</b>	<b>19.55%</b>	<b>22,969</b>	<b>3,839</b>	<b>16.71%</b>
CAD	3,279	237	7.23%	3,643	350	9.61%	6,922	587	8.48%
CBI	1,614	476	29.49%	4,730	1459	30.85%	6,344	1,935	30.50%
CSH	5,563	680	12.22%	4,140	637	15.39%	9,703	1,317	13.57%
<b>CUAJIMALPA</b>	<b>535</b>	<b>174</b>	<b>32.52%</b>	<b>618</b>	<b>210</b>	<b>33.98%</b>	<b>1,153</b>	<b>384</b>	<b>33.30%</b>
CCD	329	60	18.24%	356	84	23.60%	685	144	21.02%
CNI	70	38	54.29%	176	80	45.45%	246	118	47.97%
CSH	136	76	55.88%	86	46	53.49%	222	122	54.95%
<b>IZTAPALAPA</b>	<b>5,825</b>	<b>1,401</b>	<b>24.05%</b>	<b>5,099</b>	<b>1,454</b>	<b>28.52%</b>	<b>10,924</b>	<b>2,855</b>	<b>26.14%</b>
CBI	934	273	29.23%	2119	610	28.79%	3,053	883	28.92%
CBS	1193	455	38.14%	703	268	38.12%	1,896	723	38.13%
CSH	3,698	673	18.20%	2,277	576	25.30%	5,975	1,249	20.90%
<b>XOCHIMILCO</b>	<b>18,331</b>	<b>2,067</b>	<b>11.28%</b>	<b>11,818</b>	<b>1,859</b>	<b>15.73%</b>	<b>30,149</b>	<b>3,926</b>	<b>13.02%</b>
CAD	2,576	295	11.45%	3,011	448	14.88%	5,587	743	13.30%
CBS	9,243	1,031	11.15%	5,021	726	14.46%	14,264	1,757	12.32%
CSH	6,512	741	11.38%	3,786	685	18.09%	10,298	1,426	13.85%
<b>UAM</b>	<b>35,147</b>	<b>5,035</b>	<b>14.33%</b>	<b>30,048</b>	<b>5,969</b>	<b>19.86%</b>	<b>65,195</b>	<b>11,004</b>	<b>16.88%</b>
CBI	2,548	749	29.40%	6,849	2,069	30.21%	9,397	2,818	29.99%
CSH	15,909	2,170	13.64%	10,289	1,944	18.89%	26,198	4,114	15.70%
CBS	10,436	1,486	14.24%	5,724	994	17.37%	16,160	2,480	15.35%
CAD	5,855	532	9.09%	6,654	798	11.99%	12,509	1,330	10.63%
CCD	329	60	18.24%	356	84	23.60%	685	144	21.02%
CNI	70	38	54.29%	176	80	45.45%	246	118	47.97%

Los *aspirantes* son los que presentaron examen de admisión.  
 Los *admitidos* son los de la lista original emitida después de la aplicación del examen.

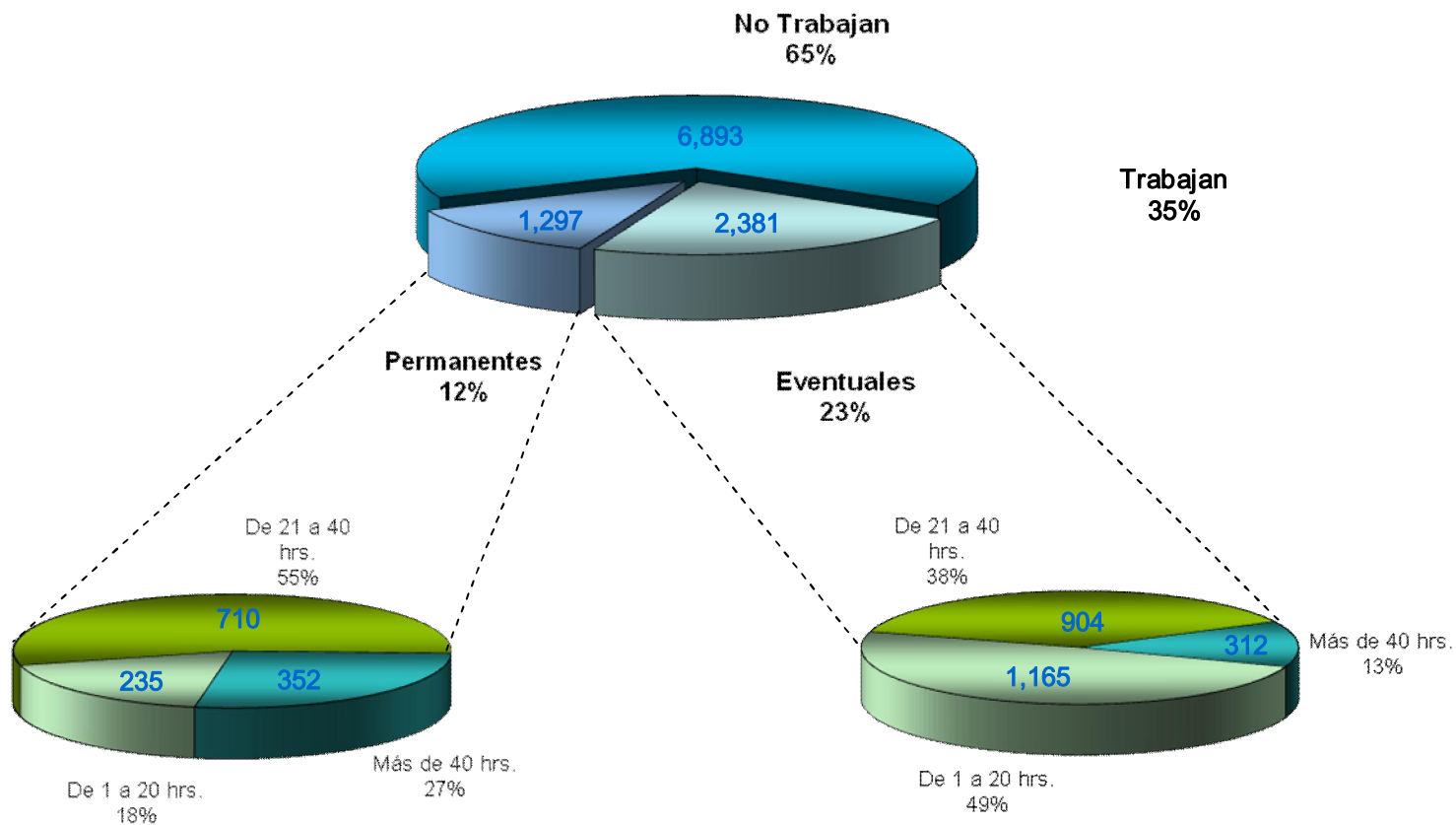
Fuente: Departamento de Admisión. Coordinación General de Información Institucional  
 Dirección de Planeación.



**Datos socioeconómicos  
Admitidos y no admitidos  
(selección original, antes de lista complementaria)  
ANUAL**

---

**ADMITIDOS QUE TRABAJAN**  
**SEGÚN TIPO DE CONTRATACIÓN Y TIEMPO DE DEDICACIÓN**  
**TOTAL UAM**  
**(ANUAL)**

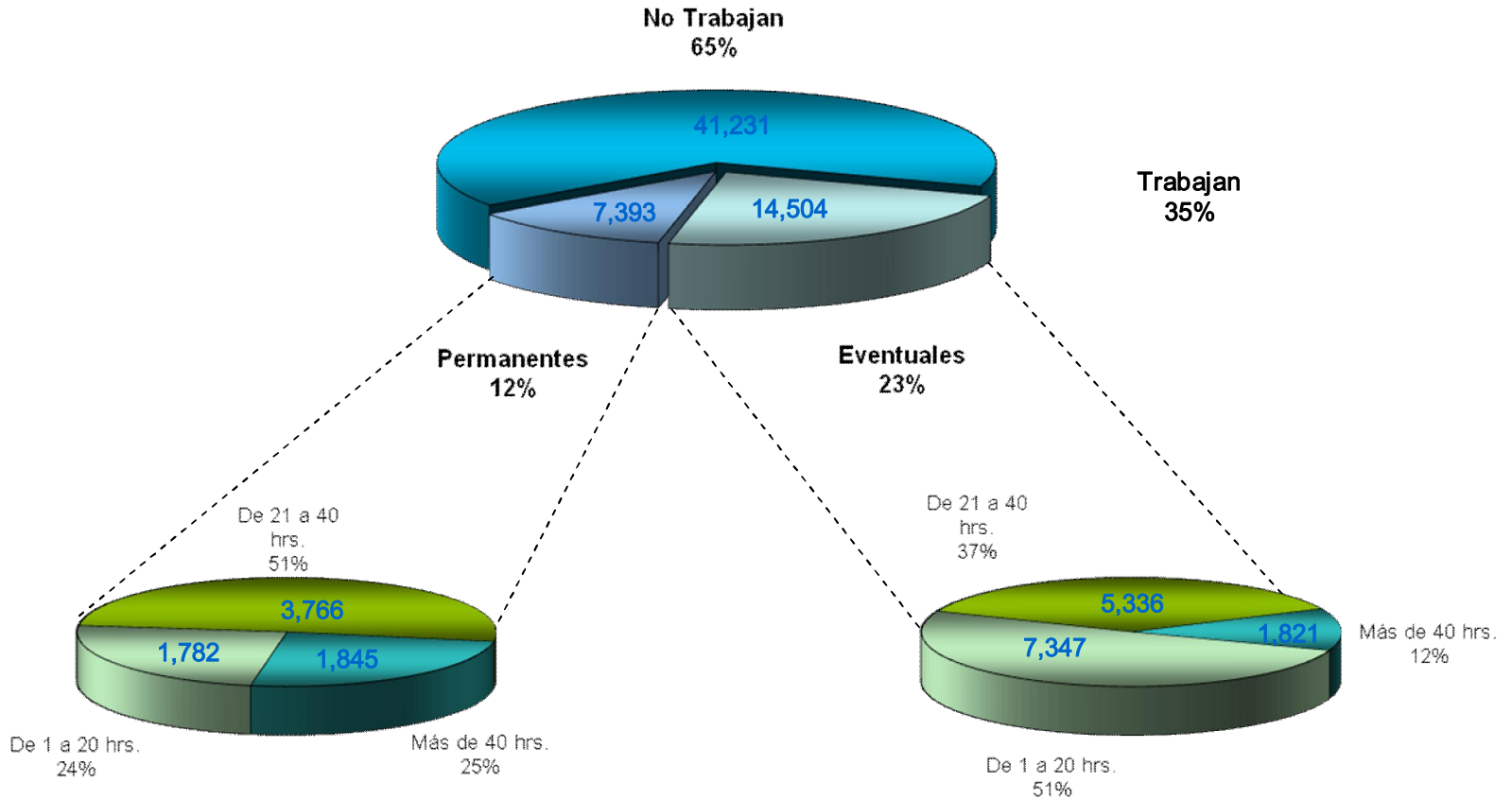


433 admitidos de Lista Original, no contestaron esta pregunta:

Datos de selección original, antes de lista complementaria.

Fuente: Dirección de Planeación.

**NO ADMITIDOS QUE TRABAJAN**  
**SEGÚN TIPO DE CONTRATACIÓN Y TIEMPO DE DEDICACIÓN**  
**TOTAL UAM**  
**(ANUAL)**

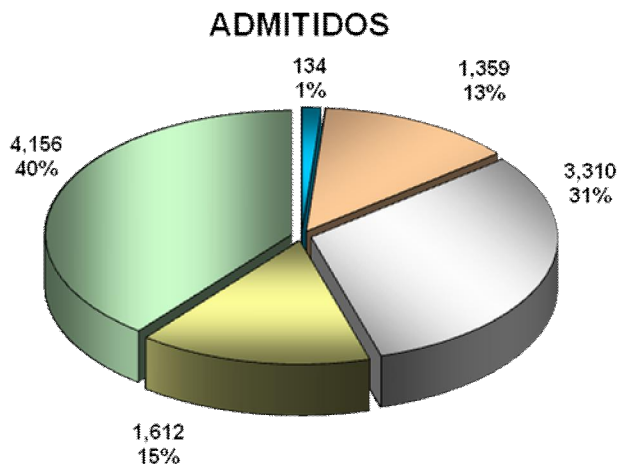


*2,067 no admitidos después de la Lista Original, no contestaron esta pregunta.*

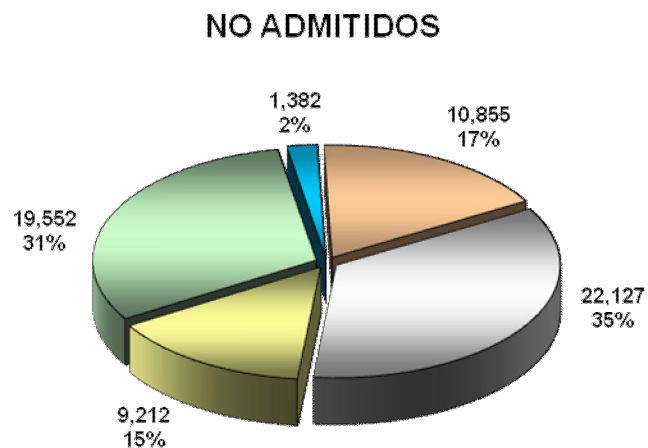
Datos de selección original, antes de lista complementaria.

Fuente: Dirección de Planeación.

## INGRESO MENSUAL FAMILIAR DE LOS ADMITIDOS Y NO ADMITIDOS TOTAL UAM (ANUAL)



433 admitidos de Lista Original, no contestaron esta pregunta:



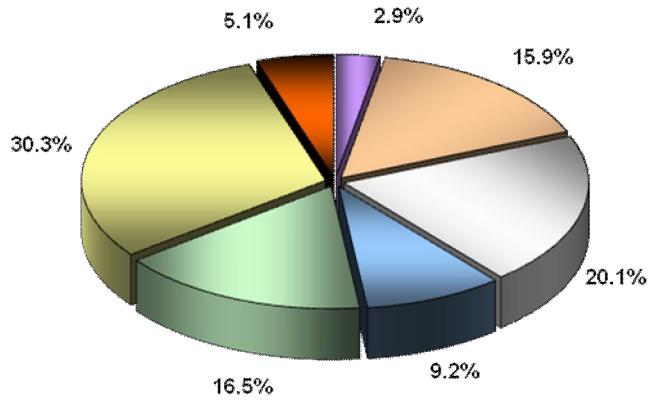
2,067 no admitidos después de la Lista Original, no contestaron esta pregunta.

■ Menos de \$1,000   
 ■ De \$1,000 a \$2,999   
 ■ De \$3,000 a \$4,999   
 ■ De \$5,000 a \$6,999   
 ■ Más de \$7,000

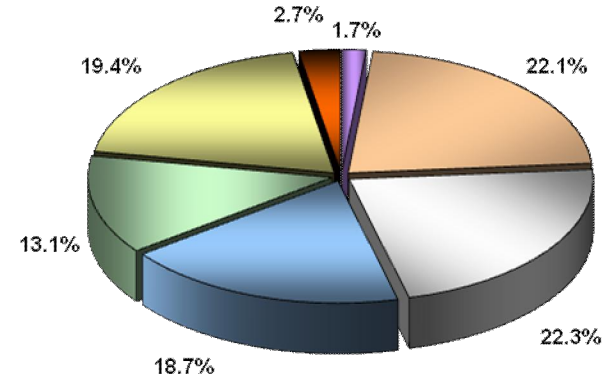
## NIVEL MÁXIMO DE ESTUDIOS DE LOS PADRES TOTAL UAM (ANUAL)

**Admitidos**

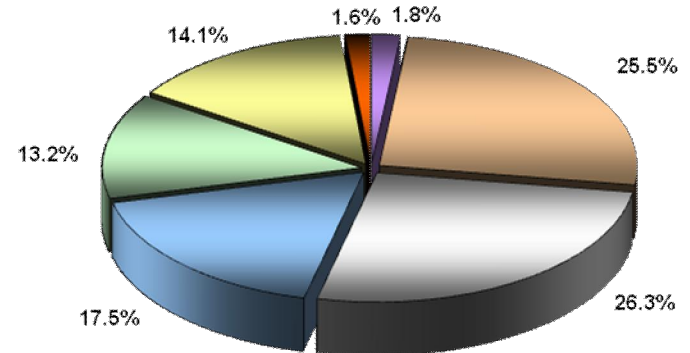
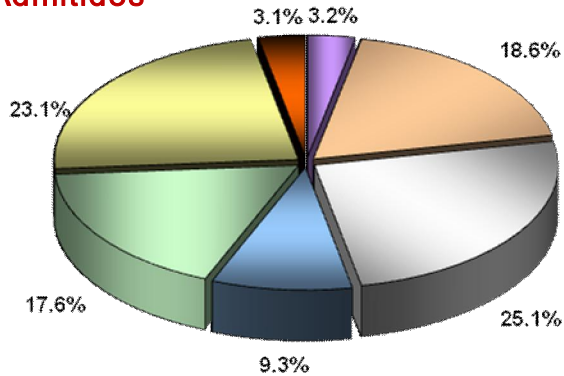
**PATERNO**



**MATERNO**



**No Admitidos**



NINGUNO  
  PRIMARIA  
  SECUNDARIA  
  TÉCNICA  
  MEDIA  
  SUPERIOR  
  POSGRADO

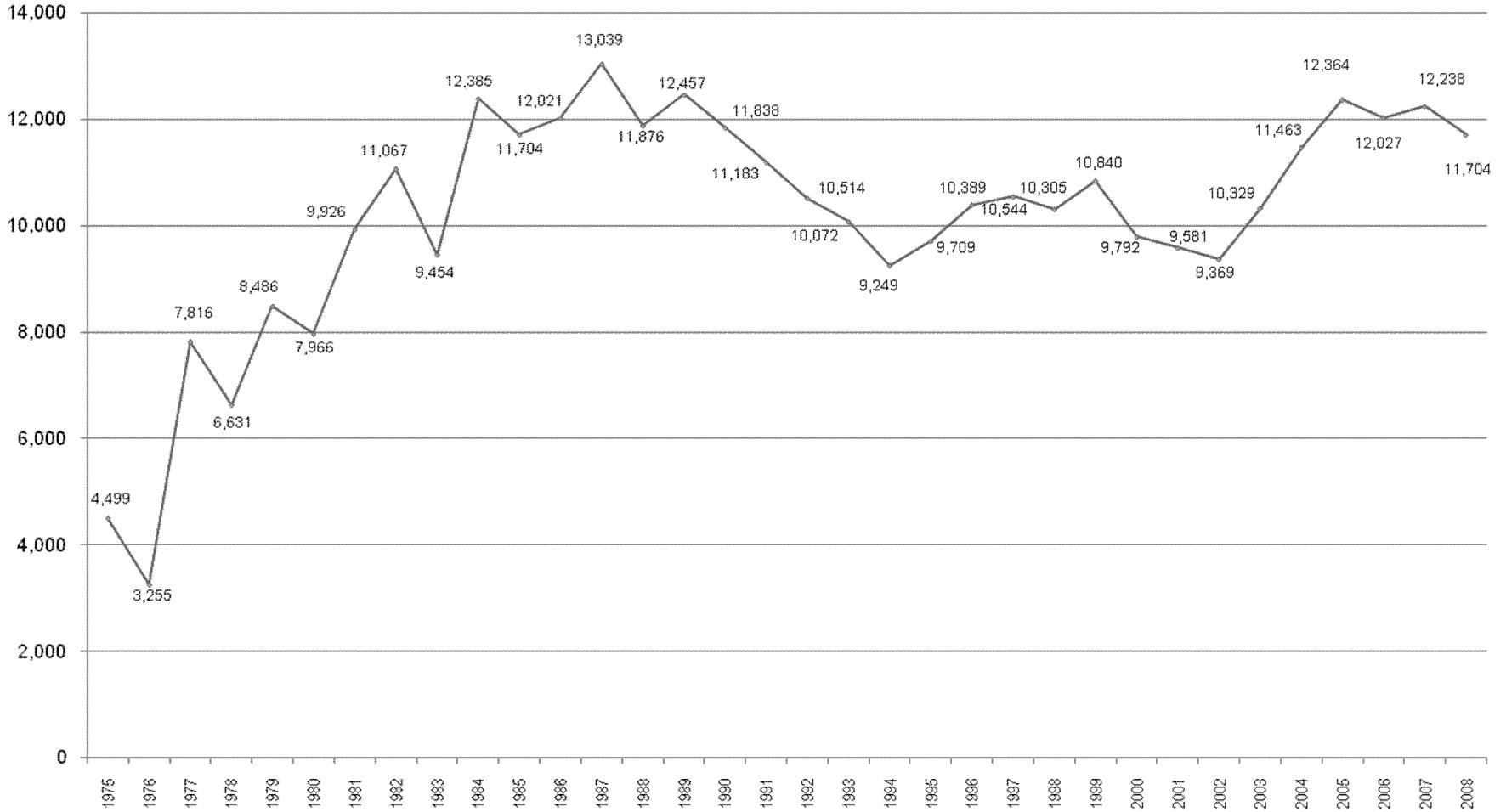
433 admitidos de Lista Original, no contestaron esta pregunta:  
 2,067 no admitidos después de la Lista Original, no contestaron esta pregunta.

Datos de selección original, antes de lista complementaria.  
 Fuente: Dirección de Planeación.

## **Admisión e índices de aceptación Histórico 1975-2008**

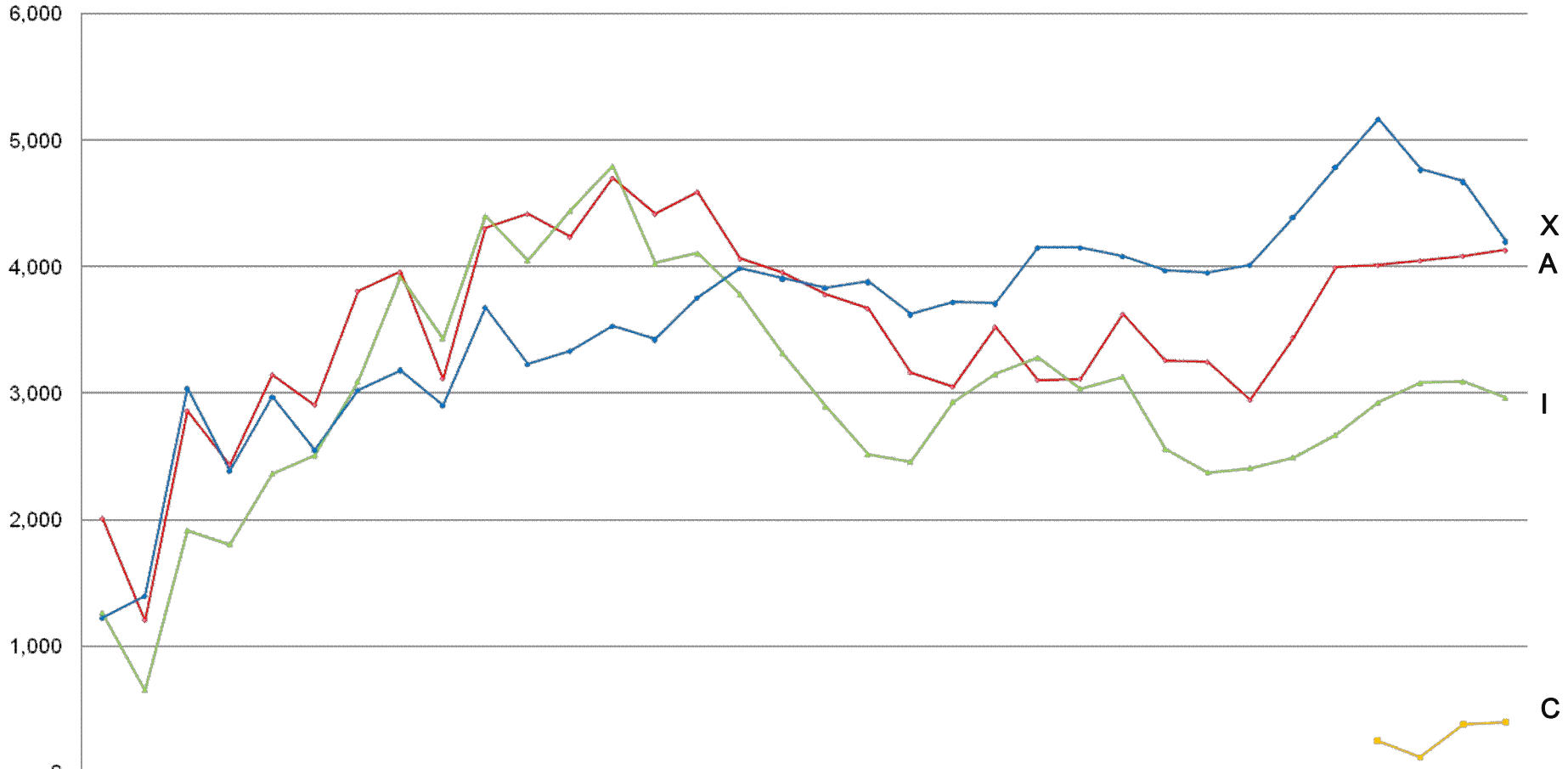
---

## ADMITIDOS TOTAL UAM (1975-2008)



Datos de admitidos totales.  
 A partir de 2004; se implementó la Lista Complementaria.  
 Fuente: Departamento de Admisión. Coordinación General de Información Institucional  
 Dirección de Planeación.

## ADMITIDOS POR UNIDAD (1975-2008)



	1975	1976	1977	1978	1979	1980	1981	1982	1983	1984	1985	1986	1987	1988	1989	1990	1991	1992	1993	1994	1995	1996	1997	1998	1999	2000	2001	2002	2003	2004	2005	2006	2007	2008
AZC	2,009	1,203	2,861	2,436	3,147	2,908	3,810	3,961	3,117	4,306	4,420	4,238	4,705	4,420	4,595	4,066	3,958	3,782	3,671	3,166	3,052	3,526	3,105	3,115	3,626	3,263	3,248	2,947	3,442	3,997	4,015	4,052	4,088	4,133
CUA																															252	123	382	403
IZT	1,264	852	1,916	1,807	2,366	2,510	3,094	3,922	3,435	4,402	4,053	4,446	4,799	4,030	4,108	3,785	3,317	2,896	2,519	2,459	2,936	3,153	3,282	3,039	3,132	2,559	2,375	2,408	2,494	2,672	2,928	3,083	3,093	2,967
XDOCH	1,226	1,400	3,039	2,398	2,973	2,548	3,022	3,184	2,902	3,677	3,231	3,337	3,535	3,426	3,754	3,987	3,908	3,836	3,882	3,624	3,721	3,710	4,157	4,151	4,082	3,970	3,958	4,014	4,393	4,794	5,169	4,769	4,675	4,201

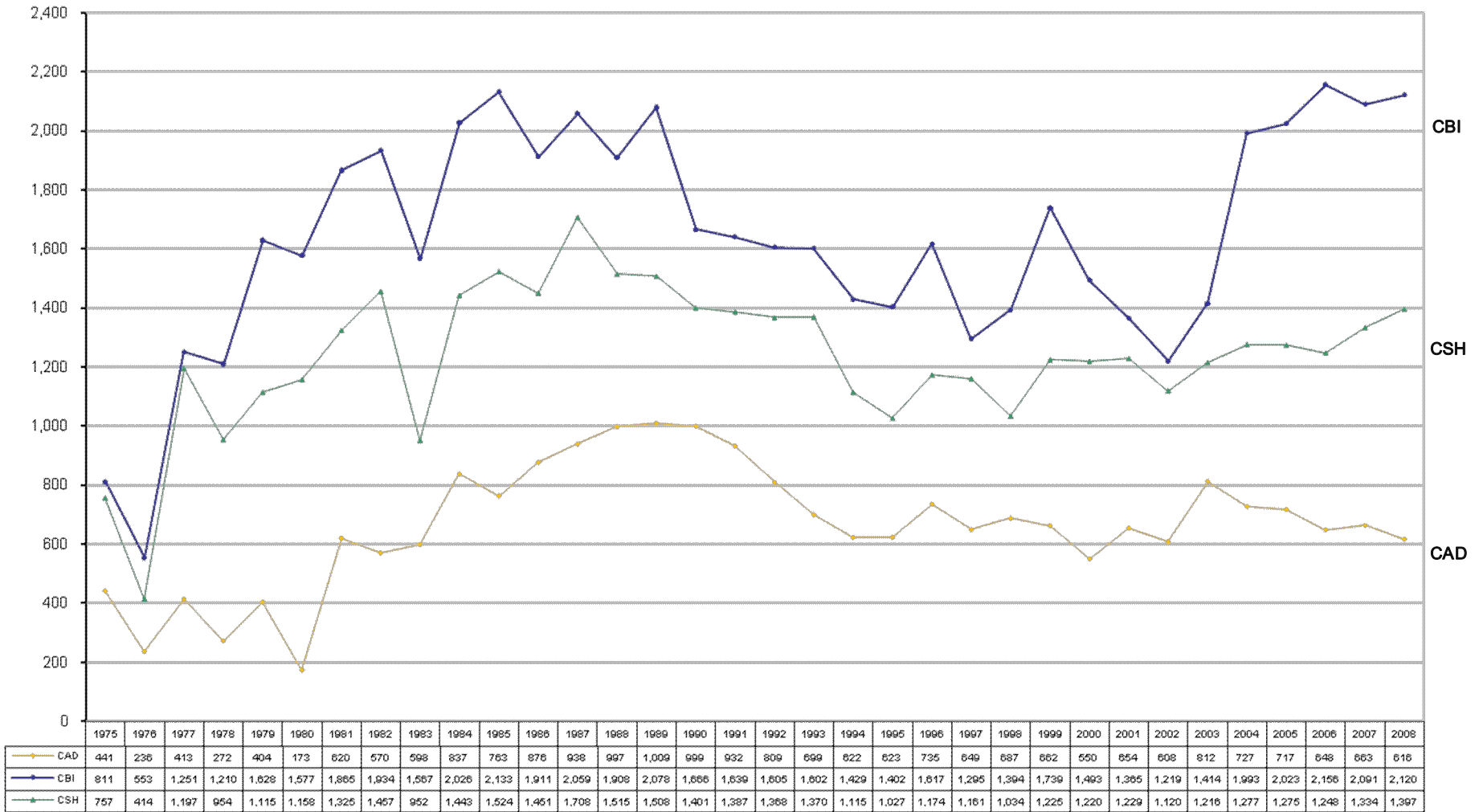
Datos de admitidos totales.

A partir de 2004; se implementó la Lista Complementaria.

Fuente: Departamento de Admisión. Coordinación General de Información Institucional  
 Dirección de Planeación.

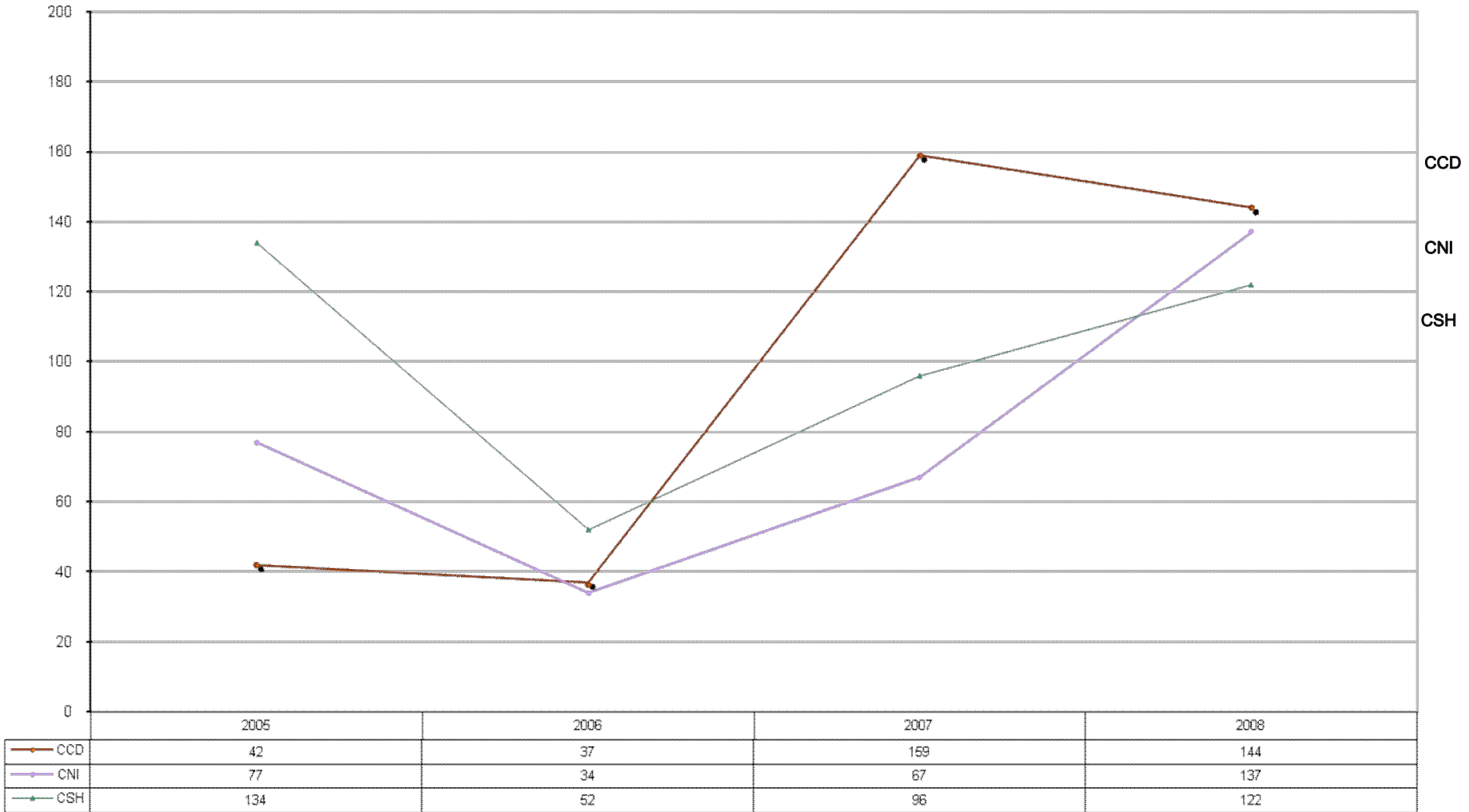


## ADMITIDOS POR DIVISIÓN AZCAPOTZALCO (1975-2008)



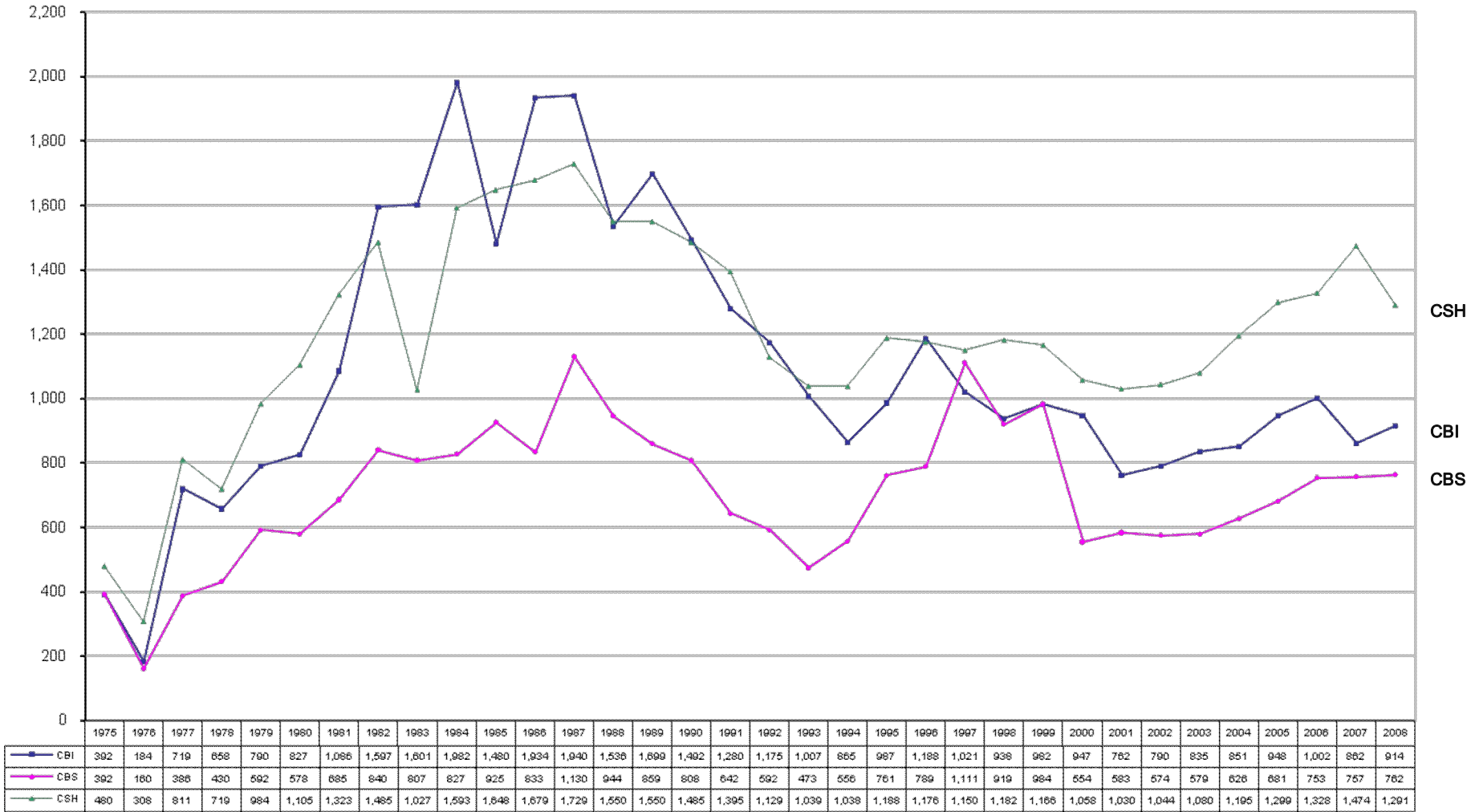
Datos de admitidos totales.  
 A partir de 2004; se implementó la Lista Complementaria.  
 Fuente: Departamento de Admisión. Coordinación General de Información Institucional  
 Dirección de Planeación.

## ADMITIDOS POR DIVISIÓN CUAJIMALPA (2005-2008)



Datos de admitidos totales.  
 A partir de 2004; se implementó la Lista Complementaria.  
 Fuente: Departamento de Admisión. Coordinación General de Información Institucional  
 Dirección de Planeación.

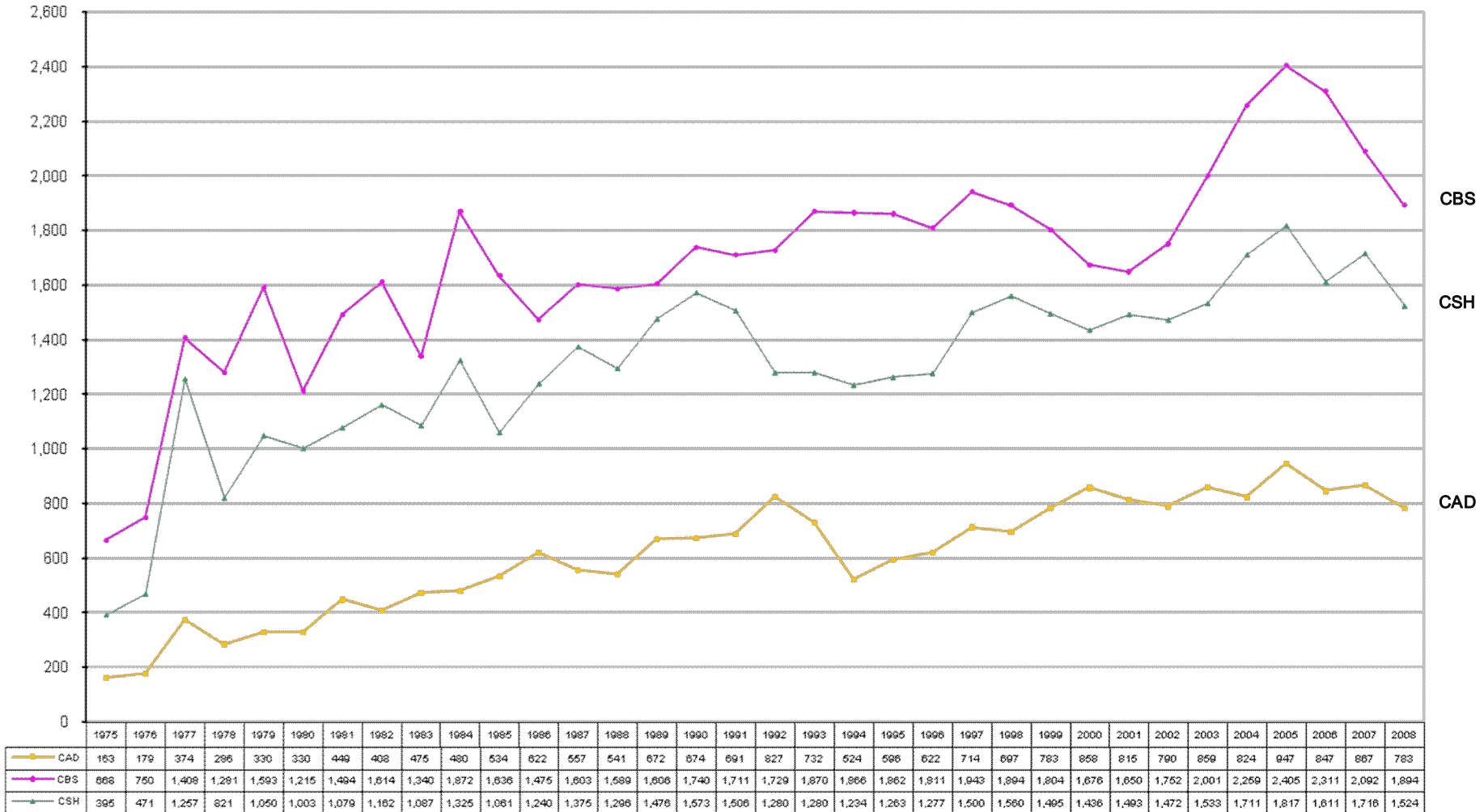
## ADMITIDOS POR DIVISIÓN IZTAPALAPA (1975-2008)



Datos de admitidos totales.  
 A partir de 2004; se implementó la Lista Complementaria.

*Fuente: Departamento de Admisión. Coordinación General de Información Institucional  
 Dirección de Planeación.*

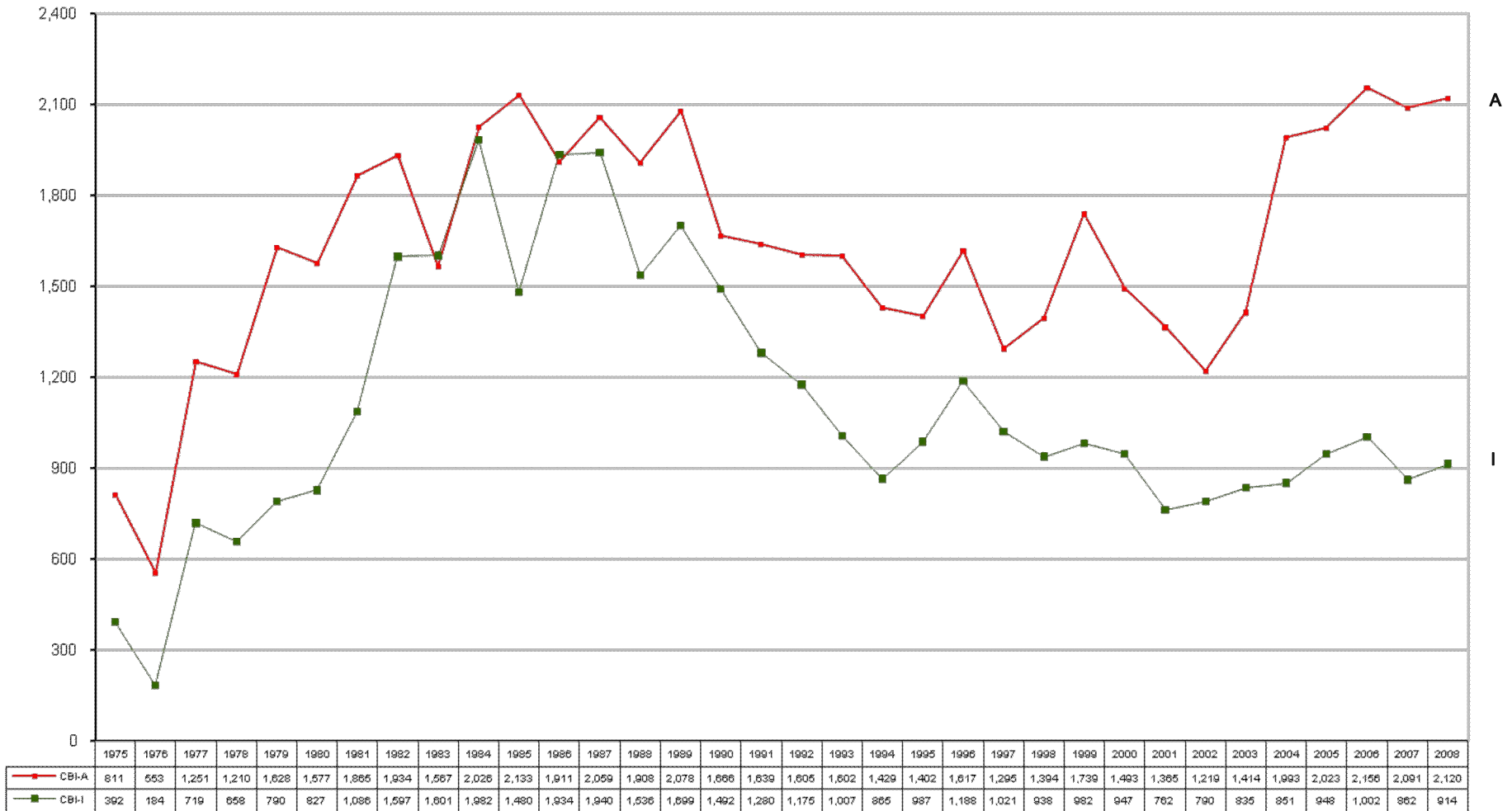
## ADMITIDOS POR DIVISIÓN XOCHIMILCO (1975-2008)



Datos de admitidos totales.  
 A partir de 2004; se implementó la Lista Complementaria.

Fuente: Departamento de Admisión. Coordinación General de Información Institucional  
 Dirección de Planeación.

## ADMITIDOS POR COMPARATIVO DIVISIÓN CIENCIAS BÁSICAS E INGENEIRÍA (1975-2008)

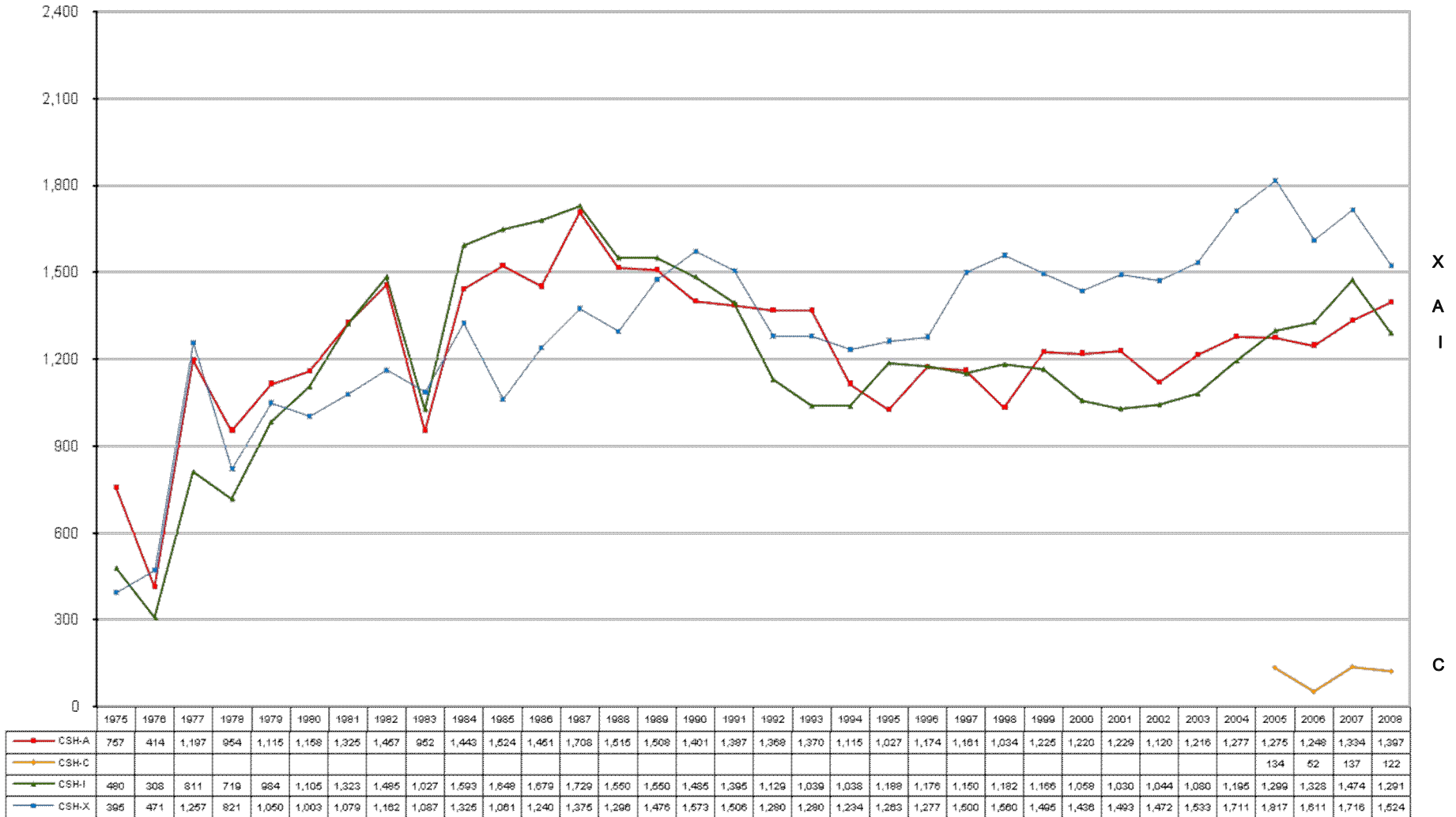


Datos de admitidos totales.

A partir de 2004; se implementó la Lista Complementaria.

Fuente: Departamento de Admisión. Coordinación General de Información Institucional  
 Dirección de Planeación.

## ADMITIDOS POR COMPARATIVO DIVISIÓN CIENCIAS SOCIALES Y HUMANIDADES (1975-2008)

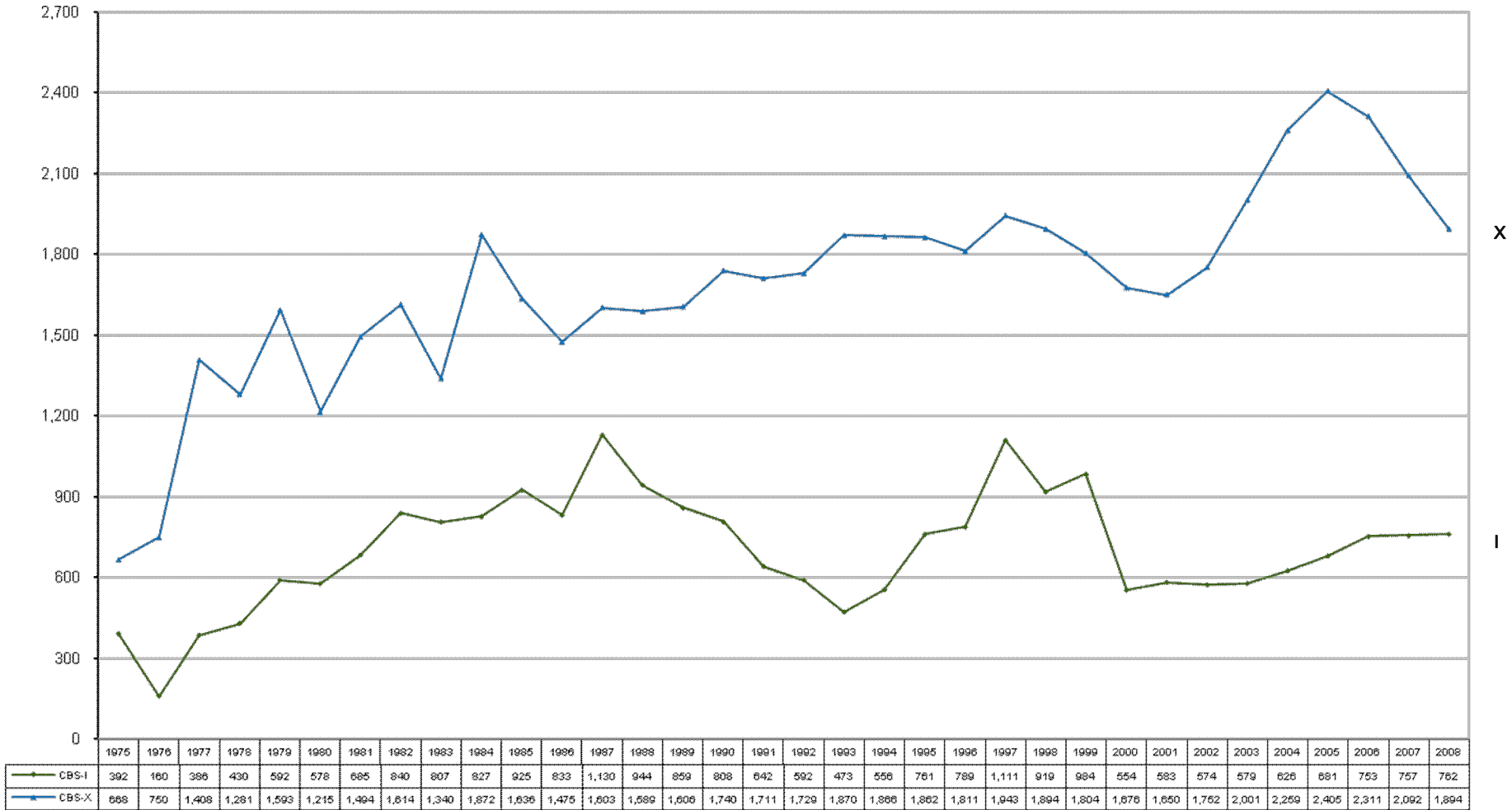


Datos de admitidos totales.

A partir de 2004; se implementó la Lista Complementaria.

Fuente: Departamento de Admisión. Coordinación General de Información Institucional  
 Dirección de Planeación.

## ADMITIDOS POR COMPARATIVO DIVISIÓN CIENCIAS BIOLÓGICAS Y DE LA SALUD (1975-2008)

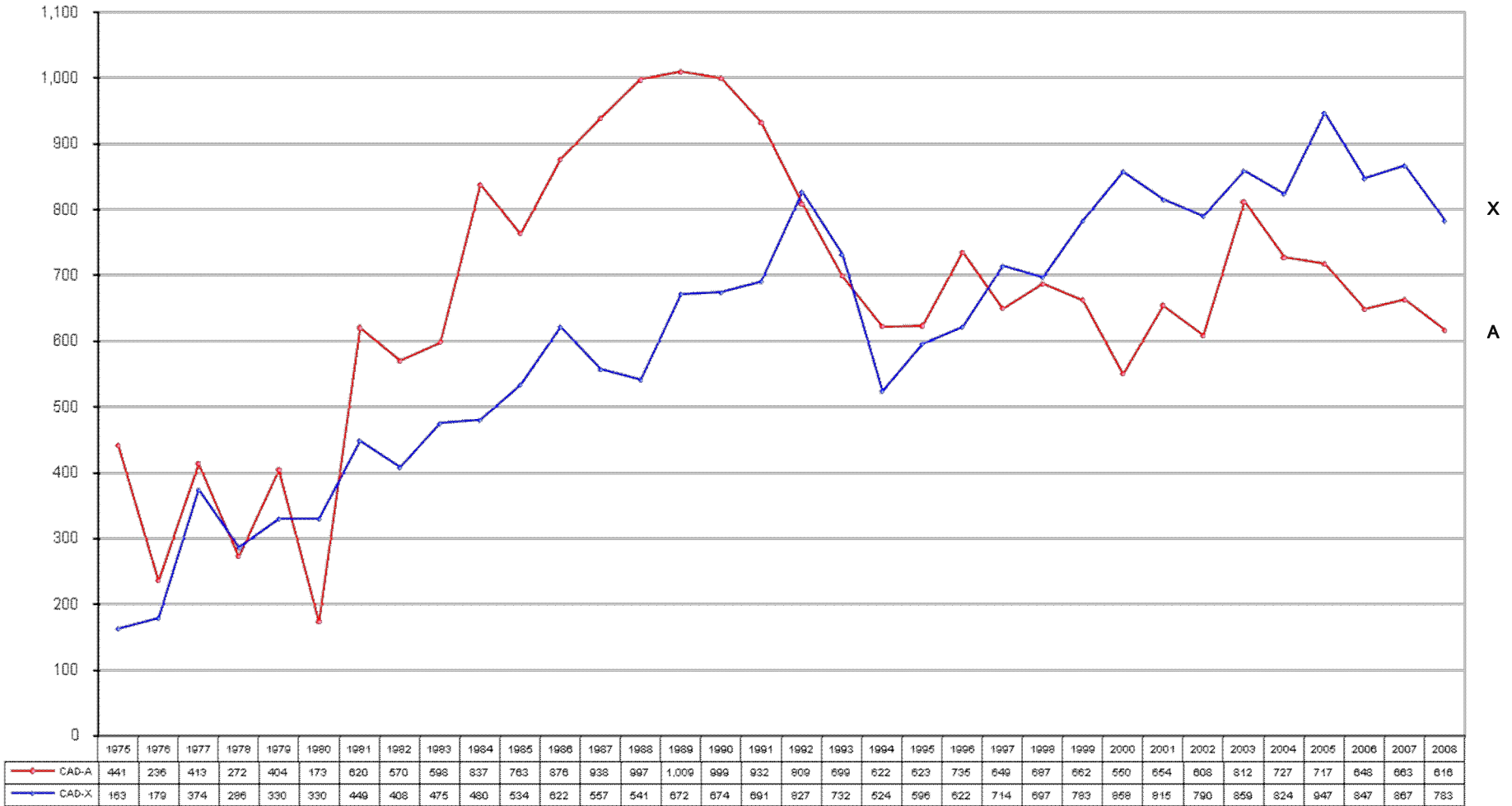


Datos de admitidos totales.

A partir de 2004; se implementó la Lista Complementaria.

Fuente: Departamento de Admisión. Coordinación General de Información Institucional  
 Dirección de Planeación.

## ADMITIDOS POR COMPARATIVO DIVISIÓN CIENCIAS Y ARTES PARA EL DISEÑO (1975-2008)



Datos de admitidos totales.

A partir de 2004; se implementó la Lista Complementaria.

Fuente: Departamento de Admisión. Coordinación General de Información Institucional  
 Dirección de Planeación.