

1.1  
Licenciatura  
Demanda

---

UNIDAD	DIVISIÓN	Aspirantes registrados *	Aspirantes NO presentados al examen	Aspirantes presentaron examen **
<b>AZCAPOTZALCO</b>	CBI	8,533	351	8,182
	CSH	11,297	451	10,846
	CAD	8,647	289	8,358
	<b>TOTAL</b>	<b>28,477</b>	<b>1,090</b>	<b>27,386</b>
<b>IZTAPALAPA</b>	CBI	3,205	124	3,081
	CSH	7,581	258	7,323
	CBS	2,692	88	2,604
	<b>TOTAL</b>	<b>13,478</b>	<b>470</b>	<b>13,008</b>
<b>XOCHIMILCO</b>	CSH	12,446	463	11,983
	CBS	18,435	854	17,581
	CAD	7,186	231	6,955
	<b>TOTAL</b>	<b>38,067</b>	<b>1,548</b>	<b>36,519</b>
<b>CUAJIMALPA</b>	CSH	346	25	321
	CCD	1,074	63	1,011
	CNI	407	27	380
	<b>TOTAL</b>	<b>1,827</b>	<b>115</b>	<b>1,712</b>
<b>LERMA</b>	CBI	77	10	67
	CSH	183	15	168
	CBS	185	18	167
	<b>TOTAL</b>	<b>445</b>	<b>43</b>	<b>402</b>
<b>UAM</b>	CBI	11,815	485	11,330
	CSH	31,853	1,212	30,641
	CBS	21,312	960	20,352
	CAD	15,833	520	15,313
	CCD	1,074	63	1,011
	CNI	407	27	380
	<b>TOTAL</b>	<b>82,294</b>	<b>3,267</b>	<b>79,027</b>

\* Incluye todos los aspirantes que completaron su registro en internet y firmaron su solicitud.

\*\* Son los aspirantes que se presentan al examen de admisión (Categoría considerada para el cálculo de índices de aceptación).

## Demanda de primer ingreso por género según Unidad y División Total UAM 2011

Licenciatura  
Demanda

PLAN DE ESTUDIOS / DIVISIÓN	TOTAL UAM 2011													
	FEMENINO				MASCULINO				TOTAL				%	
	PRIMAVERA	OTOÑO I	OTOÑO II	TOTAL	PRIMAVERA	OTOÑO I	OTOÑO II	TOTAL	PRIMAVERA	OTOÑO I	OTOÑO II	TOTAL	FEMENINO	MASCULINO
CBI	602	761	724	<b>2,087</b>	2,132	1,884	2,079	<b>6,095</b>	2,734	2,645	2,803	<b>8,182</b>	25.5%	74.5%
CSH	2,006	1,832	2,504	<b>6,342</b>	1,640	1,119	1,745	<b>4,504</b>	3,646	2,951	4,249	<b>10,846</b>	58.5%	41.5%
CAD	1,368	1,134	1,735	<b>4,237</b>	1,557	930	1,634	<b>4,121</b>	2,925	2,064	3,369	<b>8,358</b>	50.7%	49.3%
<b>AZCAPOTZALCO</b>	<b>3,976</b>	<b>3,727</b>	<b>4,963</b>	<b>12,666</b>	<b>5,329</b>	<b>3,933</b>	<b>5,458</b>	<b>14,720</b>	<b>9,305</b>	<b>7,660</b>	<b>10,421</b>	<b>27,386</b>	<b>46.2%</b>	<b>53.8%</b>
CSH			178	<b>178</b>			143	<b>143</b>			321	<b>321</b>	55.5%	44.5%
CCD			505	<b>505</b>			506	<b>506</b>			1,011	<b>1,011</b>	50.0%	50.0%
CNI			138	<b>138</b>			242	<b>242</b>			380	<b>380</b>	36.3%	63.7%
<b>CUAJIMALPA</b>			<b>821</b>	<b>821</b>			<b>891</b>	<b>891</b>			<b>1,712</b>	<b>1,712</b>	<b>48.0%</b>	<b>52.0%</b>
CBI	84	442	366	<b>892</b>	232	1,027	930	<b>2,189</b>	316	1,469	1,296	<b>3,081</b>	29.0%	71.0%
CSH	968	1,606	1,988	<b>4,562</b>	555	1,017	1,189	<b>2,761</b>	1,523	2,623	3,177	<b>7,323</b>	62.3%	37.7%
CBS	484	473	614	<b>1,571</b>	402	263	368	<b>1,033</b>	886	736	982	<b>2,604</b>	60.3%	39.7%
<b>IZTAPALAPA</b>	<b>1,536</b>	<b>2,521</b>	<b>2,968</b>	<b>7,025</b>	<b>1,189</b>	<b>2,307</b>	<b>2,487</b>	<b>5,983</b>	<b>2,725</b>	<b>4,828</b>	<b>5,455</b>	<b>13,008</b>	<b>54.0%</b>	<b>46.0%</b>
CSH	2,655	1,727	3,054	<b>7,436</b>	1,775	908	1,864	<b>4,547</b>	4,430	2,635	4,918	<b>11,983</b>	62.1%	37.9%
CBS	3,839	3,115	4,343	<b>11,297</b>	2,248	1,611	2,425	<b>6,284</b>	6,087	4,726	6,768	<b>17,581</b>	64.3%	35.7%
CAD	1,067	759	1,404	<b>3,230</b>	1,432	760	1,533	<b>3,725</b>	2,499	1,519	2,937	<b>6,955</b>	46.4%	53.6%
<b>XOCHIMILCO</b>	<b>7,561</b>	<b>5,601</b>	<b>8,801</b>	<b>21,963</b>	<b>5,455</b>	<b>3,279</b>	<b>5,822</b>	<b>14,556</b>	<b>13,016</b>	<b>8,880</b>	<b>14,623</b>	<b>36,519</b>	<b>60.1%</b>	<b>39.9%</b>
CBI	6	8	6	<b>20</b>	15	14	18	<b>47</b>	21	22	24	<b>67</b>	29.9%	70.1%
CSH	25	29	45	<b>99</b>	24	17	28	<b>69</b>	49	46	73	<b>168</b>	58.9%	41.1%
CBS	20	29	58	<b>107</b>	14	17	29	<b>60</b>	34	46	87	<b>167</b>	64.1%	35.9%
<b>LERMA</b>	<b>51</b>	<b>66</b>	<b>109</b>	<b>226</b>	<b>53</b>	<b>48</b>	<b>75</b>	<b>176</b>	<b>104</b>	<b>114</b>	<b>184</b>	<b>402</b>	<b>56.2%</b>	<b>43.8%</b>
CBI	692	1,211	1,096	<b>2,999</b>	2,379	2,925	3,027	<b>8,331</b>	3,071	4,136	4,123	<b>11,330</b>	26.5%	73.5%
CSH	5,654	5,194	7,769	<b>18,617</b>	3,994	3,061	4,969	<b>12,024</b>	9,648	8,255	12,738	<b>30,641</b>	60.8%	39.2%
CBS	4,343	3,617	5,015	<b>12,975</b>	2,664	1,891	2,822	<b>7,377</b>	7,007	5,508	7,837	<b>20,352</b>	63.8%	36.2%
CAD	2,435	1,893	3,139	<b>7,467</b>	2,989	1,690	3,167	<b>7,846</b>	5,424	3,583	6,306	<b>15,313</b>	48.8%	51.2%
CCD	0	0	505	<b>505</b>	0	0	506	<b>506</b>	0	0	1,011	<b>1,011</b>	50.0%	50.0%
CNI	0	0	138	<b>138</b>	0	0	242	<b>242</b>	0	0	380	<b>380</b>	36.3%	63.7%
<b>TOAL UAM</b>	<b>13,124</b>	<b>11,915</b>	<b>17,662</b>	<b>42,701</b>	<b>12,026</b>	<b>9,567</b>	<b>14,733</b>	<b>36,326</b>	<b>25,150</b>	<b>21,482</b>	<b>32,395</b>	<b>79,027</b>	<b>54.0%</b>	<b>46.0%</b>

Considera todos los aspirantes que presentaron examen de admisión.  
 Se distinguen el primer proceso de selección de primavera y el primero y segundo procesos de selección de otoño.

## Demanda de primer ingreso por género según plan de estudios Unidad Azcapotzalco 2011

Licenciatura  
Demanda

PLAN DE ESTUDIOS / DIVISIÓN	UNIDAD AZCAPOTZALCO 2011													
	FEMENINO				MASCULINO				TOTAL				%	
	PRIMAVERA	OTOÑO I	OTOÑO II	TOTAL	PRIMAVERA	OTOÑO I	OTOÑO II	TOTAL	PRIMAVERA	OTOÑO I	OTOÑO II	TOTAL	FEMENINO	MASCULINO
INGENIERÍA AMBIENTAL	131	186	186	503	107	91	136	334	238	277	322	837	60.1%	39.9%
INGENIERÍA CIVIL	44	56	51	151	274	252	304	830	318	308	355	981	15.4%	84.6%
INGENIERÍA ELÉCTRICA	6	3	9	18	106	93	87	286	112	96	96	304	5.9%	94.1%
INGENIERÍA FÍSICA	14	21	21	56	53	39	58	150	67	60	79	206	27.2%	72.8%
INGENIERÍA INDUSTRIAL	65	101	72	238	189	230	241	660	254	331	313	898	26.5%	73.5%
INGENIERÍA MECÁNICA	5	12	13	30	275	303	288	866	280	315	301	896	3.3%	96.7%
INGENIERÍA METALÚRGICA	17	17	25	59	46	27	62	135	63	44	87	194	30.4%	69.6%
INGENIERÍA QUÍMICA	91	120	135	346	94	97	113	304	185	217	248	650	53.2%	46.8%
INGENIERÍA ELECTRÓNICA	15	17	20	52	217	164	192	573	232	181	212	625	8.3%	91.7%
INGENIERÍA EN COMPUTACIÓN	214	228	192	634	771	588	598	1,957	985	816	790	2,591	24.5%	75.5%
<b>CBI</b>	<b>602</b>	<b>761</b>	<b>724</b>	<b>2,087</b>	<b>2,132</b>	<b>1,884</b>	<b>2,079</b>	<b>6,095</b>	<b>2,734</b>	<b>2,645</b>	<b>2,803</b>	<b>8,182</b>	<b>25.5%</b>	<b>74.5%</b>
ADMINISTRACIÓN	664	609	691	1,964	505	399	507	1,411	1,169	1,008	1,198	3,375	58.2%	41.8%
DERECHO	914	944	1,289	3,147	765	564	855	2,184	1,679	1,508	2,144	5,331	59.0%	41.0%
ECONOMÍA	165	137	201	503	184	81	190	455	349	218	391	958	52.5%	47.5%
SOCIOLOGÍA	263	142	323	728	186	75	193	454	449	217	516	1,182	61.6%	38.4%
<b>CSH</b>	<b>2,006</b>	<b>1,832</b>	<b>2,504</b>	<b>6,342</b>	<b>1,640</b>	<b>1,119</b>	<b>1,745</b>	<b>4,504</b>	<b>3,646</b>	<b>2,951</b>	<b>4,249</b>	<b>10,846</b>	<b>58.5%</b>	<b>41.5%</b>
ARQUITECTURA	235	226	314	775	428	319	454	1,201	663	545	768	1,976	39.2%	60.8%
DISEÑO DE LA COMUNICACIÓN GRÁFICA	941	751	1,159	2,851	866	456	879	2,201	1,807	1,207	2,038	5,052	56.4%	43.6%
DISEÑO INDUSTRIAL	192	157	262	611	263	155	301	719	455	312	563	1,330	45.9%	54.1%
<b>CAD</b>	<b>1,368</b>	<b>1,134</b>	<b>1,735</b>	<b>4,237</b>	<b>1,557</b>	<b>930</b>	<b>1,634</b>	<b>4,121</b>	<b>2,925</b>	<b>2,064</b>	<b>3,369</b>	<b>8,358</b>	<b>50.7%</b>	<b>49.3%</b>
<b>TOTAL UNIDAD AZCAPOTZALCO</b>	<b>3,976</b>	<b>3,727</b>	<b>4,963</b>	<b>12,666</b>	<b>5,329</b>	<b>3,933</b>	<b>5,458</b>	<b>14,720</b>	<b>9,305</b>	<b>7,660</b>	<b>10,421</b>	<b>27,386</b>	<b>46.2%</b>	<b>53.8%</b>

Considera todos los aspirantes que presentaron examen de admisión.  
Se distinguen el primer proceso de selección de primavera y el primero y segundo procesos de selección de otoño.

**Demanda de primer ingreso por género  
según plan de estudios  
Unidad Cuajimalpa 2011**

Licenciatura  
Demanda

PLAN DE ESTUDIOS / DIVISIÓN	UNIDAD CUAJIMALPA 2011													
	FEMENINO				MASCULINO				TOTAL				%	
	PRIMAVERA	OTOÑO I	OTOÑO II	TOTAL	PRIMAVERA	OTOÑO I	OTOÑO II	TOTAL	PRIMAVERA	OTOÑO I	OTOÑO II	TOTAL	FEMENINO	MASCULINO
ADMINISTRACIÓN			112	112			97	97			209	209	53.6%	46.4%
ESTUDIOS SOCIOTERRITORIALES			19	19			20	20			39	39	48.7%	51.3%
HUMANIDADES			47	47			26	26			73	73	64.4%	35.6%
<b>CSH</b>			<b>178</b>	<b>178</b>			<b>143</b>	<b>143</b>			<b>321</b>	<b>321</b>	<b>55.5%</b>	<b>44.5%</b>
DISEÑO			142	142			112	112			254	254	55.9%	44.1%
TECNOLOGÍAS Y SISTEMAS DE INFORMACIÓN			28	28			111	111			139	139	20.1%	79.9%
CIENCIAS DE LA COMUNICACIÓN			335	335			283	283			618	618	54.2%	45.8%
<b>CCD</b>			<b>505</b>	<b>505</b>			<b>506</b>	<b>506</b>			<b>1,011</b>	<b>1,011</b>	<b>50.0%</b>	<b>50.0%</b>
INGENIERÍA EN COMPUTACIÓN			44	44			160	160			204	204	21.6%	78.4%
MATEMÁTICAS APLICADAS			24	24			27	27			51	51	47.1%	52.9%
INGENIERIA BIOLOGICA			16	16			15	15			31	31	51.6%	48.4%
BIOLOGÍA MOLECULAR			54	54			40	40			94	94	57.4%	42.6%
<b>CNI</b>			<b>138</b>	<b>138</b>			<b>242</b>	<b>242</b>			<b>380</b>	<b>380</b>	<b>36.3%</b>	<b>63.7%</b>
<b>TOTAL UNIDAD CUAJIMALPA</b>			<b>821</b>	<b>821</b>			<b>891</b>	<b>891</b>			<b>1,712</b>	<b>1,712</b>	<b>48.0%</b>	<b>52.0%</b>

Considera todos los aspirantes que presentaron examen de admisión.  
Se distinguen el primer proceso de selección de primavera y el primero y segundo procesos de selección de otoño.

## Demanda de primer ingreso por género según plan de estudios Unidad Iztapalapa 2011

Licenciatura  
Demanda

PLAN DE ESTUDIOS / DIVISIÓN	UNIDAD IZTAPALAPA 2011													
	FEMENINO				MASCULINO				TOTAL				%	
	PRIMAVERA	OTOÑO I	OTOÑO II	TOTAL	PRIMAVERA	OTOÑO I	OTOÑO II	TOTAL	PRIMAVERA	OTOÑO I	OTOÑO II	TOTAL	FEMENINO	MASCULINO
INGENIERÍA BIOMÉDICA		75	72	147		127	83	210		202	155	357	41.2%	58.8%
INGENIERÍA HIDROLÓGICA		21	20	41		14	21	35		35	41	76	53.9%	46.1%
INGENIERÍA QUÍMICA	37	35	39	111	58	46	60	164	95	81	99	275	40.4%	59.6%
INGENIERÍA EN ENERGÍA	16	16	4	36	108	44	61	213	124	60	65	249	14.5%	85.5%
FÍSICA	17	24	14	55	46	38	67	151	63	62	81	206	26.7%	73.3%
INGENIERÍA ELECTRÓNICA		19	21	40		245	225	470		264	246	510	7.8%	92.2%
MATEMÁTICAS		51	53	104		82	72	154		133	125	258	40.3%	59.7%
QUÍMICA	14	14	14	42	20	16	27	63	34	30	41	105	40.0%	60.0%
COMPUTACIÓN		187	129	316		415	314	729		602	443	1,045	30.2%	69.8%
<b>CBI</b>	<b>84</b>	<b>442</b>	<b>366</b>	<b>892</b>	<b>232</b>	<b>1,027</b>	<b>930</b>	<b>2,189</b>	<b>316</b>	<b>1,469</b>	<b>1,296</b>	<b>3,081</b>	<b>29.0%</b>	<b>71.0%</b>
ADMINISTRACIÓN	438	399	469	1,306	359	238	279	876	797	637	748	2,182	59.9%	40.1%
ANTROPOLOGÍA SOCIAL		88	115	203		55	53	108		143	168	311	65.3%	34.7%
LETRAS HISPÁNICAS		93	96	189		38	53	91		131	149	280	67.5%	32.5%
FILOSOFÍA		65	79	144		74	85	159		139	164	303	47.5%	52.5%
ECONOMÍA		78	99	177		70	97	167		148	196	344	51.5%	48.5%
SOCIOLOGÍA		80	128	208		28	60	88		108	188	296	70.3%	29.7%
HISTORIA		118	131	249		159	137	296		277	268	545	45.7%	54.3%
LINGÜÍSTICA		78	72	150		22	27	49		100	99	199	75.4%	24.6%
CIENCIA POLÍTICA		146	158	304		161	156	317		307	314	621	49.0%	51.0%
PSICOLOGÍA SOCIAL	530	418	568	1,516	196	116	199	511	726	534	767	2,027	74.8%	25.2%
GEOGRAFÍA HUMANA		43	73	116		56	43	99		99	116	215	54.0%	46.0%
<b>CSH</b>	<b>968</b>	<b>1,606</b>	<b>1,988</b>	<b>4,562</b>	<b>555</b>	<b>1,017</b>	<b>1,189</b>	<b>2,761</b>	<b>1,523</b>	<b>2,623</b>	<b>3,177</b>	<b>7,323</b>	<b>62.3%</b>	<b>37.7%</b>
BIOLOGÍA	128	104	159	391	102	56	93	251	230	160	252	642	60.9%	39.1%
BIOLOGÍA EXPERIMENTAL	66	66	100	232	57	43	54	154	123	109	154	386	60.1%	39.9%
HIDROBIOLOGÍA	52	52	72	176	38	30	35	103	90	82	107	279	63.1%	36.9%
PRODUCCIÓN ANIMAL	15	15	31	61	41	9	36	86	56	24	67	147	41.5%	58.5%
INGENIERÍA BIOQUÍMICA INDUSTRIAL	71	74	82	227	70	64	74	208	141	138	156	435	52.2%	47.8%
INGENIERÍA DE LOS ALIMENTOS	152	162	170	484	94	61	76	231	246	223	246	715	67.7%	32.3%
<b>CBS</b>	<b>484</b>	<b>473</b>	<b>614</b>	<b>1,571</b>	<b>402</b>	<b>263</b>	<b>368</b>	<b>1,033</b>	<b>886</b>	<b>736</b>	<b>982</b>	<b>2,604</b>	<b>60.3%</b>	<b>39.7%</b>
<b>TOTAL UNIDAD IZTAPALAPA</b>	<b>1,536</b>	<b>2,521</b>	<b>2,968</b>	<b>7,025</b>	<b>1,189</b>	<b>2,307</b>	<b>2,487</b>	<b>5,983</b>	<b>2,725</b>	<b>4,828</b>	<b>5,455</b>	<b>13,008</b>	<b>54.0%</b>	<b>46.0%</b>

Considera todos los aspirantes que presentaron examen de admisión.  
Se distinguen el primer proceso de selección de primavera y el primero y segundo procesos de selección de otoño.

## Demanda de primer ingreso por género según plan de estudios Unidad Xochimilco 2011

Licenciatura  
Demanda

PLAN DE ESTUDIOS / DIVISIÓN	UNIDAD XOCHIMILCO 2011												%	
	FEMENINO				MASCULINO				TOTAL					
	PRIMAVERA	OTOÑO I	OTOÑO II	TOTAL	PRIMAVERA	OTOÑO I	OTOÑO II	TOTAL	PRIMAVERA	OTOÑO I	OTOÑO II	TOTAL	FEMENINO	MASCULINO
ADMINISTRACIÓN	551	344	621	<b>1,516</b>	523	265	544	<b>1,332</b>	1,074	609	1,165	<b>2,848</b>	53.2%	46.8%
COMUNICACIÓN SOCIAL	451	347	493	<b>1,291</b>	336	190	330	<b>856</b>	787	537	823	<b>2,147</b>	60.1%	39.9%
ECONOMÍA	126	66	142	<b>334</b>	165	89	183	<b>437</b>	291	155	325	<b>771</b>	43.3%	56.7%
PSICOLOGÍA	1,251	886	1,506	<b>3,643</b>	497	296	605	<b>1,398</b>	1,748	1,182	2,111	<b>5,041</b>	72.3%	27.7%
SOCIOLOGÍA	184	45	195	<b>424</b>	142	34	111	<b>287</b>	326	79	306	<b>711</b>	59.6%	40.4%
POLÍTICA Y GESTIÓN SOCIAL	92	39	97	<b>228</b>	112	34	91	<b>237</b>	204	73	188	<b>465</b>	49.0%	51.0%
<b>CSH</b>	<b>2,655</b>	<b>1,727</b>	<b>3,054</b>	<b>7,436</b>	<b>1,775</b>	<b>908</b>	<b>1,864</b>	<b>4,547</b>	<b>4,430</b>	<b>2,635</b>	<b>4,918</b>	<b>11,983</b>	<b>62.1%</b>	<b>37.9%</b>
BIOLOGÍA	162	121	179	<b>462</b>	138	76	163	<b>377</b>	300	197	342	<b>839</b>	55.1%	44.9%
ENFERMERÍA	659	346	674	<b>1,679</b>	166	84	196	<b>446</b>	825	430	870	<b>2,125</b>	79.0%	21.0%
ESTOMATOLOGÍA	362	278	416	<b>1,056</b>	161	102	179	<b>442</b>	523	380	595	<b>1,498</b>	70.5%	29.5%
QUÍMICA FARMACÉUTICA BIOLÓGICA	360	302	422	<b>1,084</b>	289	223	310	<b>822</b>	649	525	732	<b>1,906</b>	56.9%	43.1%
MEDICINA VETERINARIA Y ZOOTECNIA	265	208	304	<b>777</b>	224	128	230	<b>582</b>	489	336	534	<b>1,359</b>	57.2%	42.8%
AGRONOMÍA	70	33	107	<b>210</b>	79	43	97	<b>219</b>	149	76	204	<b>429</b>	49.0%	51.0%
MEDICINA	1,184	1,344	1,384	<b>3,912</b>	929	819	983	<b>2,731</b>	2,113	2,163	2,367	<b>6,643</b>	58.9%	41.1%
NUTRICIÓN	777	483	857	<b>2,117</b>	262	136	267	<b>665</b>	1,039	619	1,124	<b>2,782</b>	76.1%	23.9%
<b>CBS</b>	<b>3,839</b>	<b>3,115</b>	<b>4,343</b>	<b>11,297</b>	<b>2,248</b>	<b>1,611</b>	<b>2,425</b>	<b>6,284</b>	<b>6,087</b>	<b>4,726</b>	<b>6,768</b>	<b>17,581</b>	<b>64.3%</b>	<b>35.7%</b>
ARQUITECTURA	208	185	288	<b>681</b>	454	293	522	<b>1,269</b>	662	478	810	<b>1,950</b>	34.9%	65.1%
DISEÑO DE LA COMUNICACIÓN GRÁFICA	662	455	877	<b>1,994</b>	712	322	695	<b>1,729</b>	1,374	777	1,572	<b>3,723</b>	53.6%	46.4%
DISEÑO INDUSTRIAL	146	104	184	<b>434</b>	198	131	242	<b>571</b>	344	235	426	<b>1,005</b>	43.2%	56.8%
PLANEACIÓN TERRITORIAL	51	15	55	<b>121</b>	68	14	74	<b>156</b>	119	29	129	<b>277</b>	43.7%	56.3%
<b>CAD</b>	<b>1,067</b>	<b>759</b>	<b>1,404</b>	<b>3,230</b>	<b>1,432</b>	<b>760</b>	<b>1,533</b>	<b>3,725</b>	<b>2,499</b>	<b>1,519</b>	<b>2,937</b>	<b>6,955</b>	<b>46.4%</b>	<b>53.6%</b>
<b>TOTAL UNIDAD XOCHIMILCO</b>	<b>7,561</b>	<b>5,601</b>	<b>8,801</b>	<b>21,963</b>	<b>5,455</b>	<b>3,279</b>	<b>5,822</b>	<b>14,556</b>	<b>13,016</b>	<b>8,880</b>	<b>14,623</b>	<b>36,519</b>	<b>60.1%</b>	<b>39.9%</b>

Considera todos los aspirantes que presentaron examen de admisión.  
 Se distinguen el primer proceso de selección de primavera y el primero y segundo procesos de selección de otoño.

**Demanda de primer ingreso por género  
según plan de estudios  
Unidad Lerma 2011**

Licenciatura  
Demanda

PLAN DE ESTUDIOS / DIVISIÓN	UNIDAD LERMA 2011													
	FEMENINO				MASCULINO				TOTAL				%	
	PRIMAVERA	OTOÑO I	OTOÑO II	TOTAL	PRIMAVERA	OTOÑO I	OTOÑO II	TOTAL	PRIMAVERA	OTOÑO I	OTOÑO II	TOTAL	FEMENINO	MASCULINO
INGENIERÍA EN RECURSOS HÍDRICOS	6	8	6	20	15	14	18	47	21	22	24	67	29.9%	70.1%
<b>CBI</b>	6	8	6	20	15	14	18	47	21	22	24	67	29.9%	70.1%
POLÍTICAS PÚBLICAS	25	29	45	99	24	17	28	69	49	46	73	168	58.9%	41.1%
<b>CSH</b>	25	29	45	99	24	17	28	69	49	46	73	168	58.9%	41.1%
BIOLOGÍA AMBIENTAL	20	29	58	107	14	17	29	60	34	46	87	167	64.1%	35.9%
<b>CBS</b>	20	29	58	107	14	17	29	60	34	46	87	167	64.1%	35.9%
<b>TOTAL UNIDAD LERMA</b>	51	66	109	226	53	48	75	176	104	114	184	402	56.2%	43.8%

Considera todos los aspirantes que presentaron examen de admisión.  
Se distinguen el primer proceso de selección de primavera y el primero y segundo procesos de selección de otoño.



**Demanda de primer ingreso por edad\*  
según Unidad  
Total UAM 2011**

UNIDAD	DEMANDA POR EDAD						
	17 ó menos	18	19	20	21 a 23	24 ó más	TOTAL
<b>AZCAPOTZALCO</b>	5,866 21.4%	7,349 26.8%	4,772 17.4%	2,988 10.9%	4,140 15.1%	2,271 8.3%	<b>27,386</b> 100.0%
<b>CUAJIMALPA</b>	215 12.6%	425 24.8%	313 18.3%	220 12.9%	325 19.0%	214 12.5%	<b>1,712</b> 100.0%
<b>IZTAPALAPA</b>	2,910 22.4%	3,486 26.8%	2,283 17.6%	1,388 10.7%	1,828 14.1%	1,113 8.6%	<b>13,008</b> 100.0%
<b>XOCHIMILCO</b>	6,123 16.8%	9,547 26.1%	7,061 19.3%	4,295 11.8%	6,025 16.5%	3,468 9.5%	<b>36,519</b> 100.0%
<b>LERMA</b>	158 1.2%	86 0.7%	42 0.3%	29 0.2%	54 0.4%	33 0.3%	<b>402</b> 3.1%
<b>UAM</b>	<b>15,272</b> 19.3%	<b>20,893</b> 26.4%	<b>14,471</b> 18.3%	<b>8,920</b> 11.3%	<b>12,372</b> 15.7%	<b>7,099</b> 9.0%	<b>79,027</b> 100.0%

Considera todos los aspirantes que presentaron examen de admisión.  
\*Años cumplidos al momento de la solicitud.

**Demanda de primer ingreso por escuela de procedencia  
según División  
Total UAM 2011**

Licenciatura  
Demanda

ESCUELA DE PROCEDENCIA	TOTAL UAM							TOTAL	%
	CBI	CSH	CBS	CAD	CCD	CNI			
UNAM - ENP	88	393	494	407	30	15	<b>1,427</b>	1.81%	
UNAM - CCH	97	322	370	402	13	5	<b>1,209</b>	1.53%	
IPN - CECYT	460	418	294	582	26	10	<b>1,790</b>	2.27%	
COLEGIO DE BACHILLERES	3581	12378	7140	4863	344	104	<b>28,410</b>	35.95%	
DGTI - CET	943	2106	1229	1254	79	24	<b>5,635</b>	7.13%	
DGTI - CBTI	666	941	945	506	30	18	<b>3,106</b>	3.93%	
DGTI - CBTA	83	118	164	35	3	2	<b>405</b>	0.51%	
DGTI - CBTF	3	10	5	7	1		<b>26</b>	0.03%	
DGTI - CETMAR	11	9	17	5			<b>42</b>	0.05%	
DGTI - ITR	1	9	6	2			<b>18</b>	0.02%	
NORMAL PRIMARIA	26	85	53	21	2	2	<b>189</b>	0.24%	
UNIV. ESTATAL	26	83	142	28	2		<b>281</b>	0.36%	
UAEM	125	181	322	94	4	8	<b>734</b>	0.93%	
CONALEP	923	1725	918	562	46	29	<b>4,203</b>	5.32%	
<b>PÚBLICAS</b>	<b>7,033</b>	<b>18,778</b>	<b>12,099</b>	<b>8,768</b>	<b>580</b>	<b>217</b>	<b>47,475</b>	<b>60.07%</b>	
INCORPORADA A LA UNAM	422	1536	1271	1212	79	26	<b>4,546</b>	5.75%	
INCORPORADA AL IPN	54	76	38	64	4		<b>236</b>	0.30%	
INCORPORADA A LA SEP	1882	5288	3435	2754	170	69	<b>13,598</b>	17.21%	
INCORPORADA A OTRAS UNIV. EST.	77	136	210	77	9	3	<b>512</b>	0.65%	
INC. UAEM	129	311	411	168	10	7	<b>1,036</b>	1.31%	
OTRAS PRIVADAS	1733	4516	2888	2270	159	58	<b>11,624</b>	14.71%	
<b>PRIVADAS</b>	<b>4,297</b>	<b>11,863</b>	<b>8,253</b>	<b>6,545</b>	<b>431</b>	<b>163</b>	<b>31,552</b>	<b>39.93%</b>	
<b>TOTAL</b>	<b>11,330</b>	<b>30,641</b>	<b>20,352</b>	<b>15,313</b>	<b>1,011</b>	<b>380</b>	<b>79,027</b>	<b>100.00%</b>	

Considera todos los aspirantes que presentaron examen de admisión.

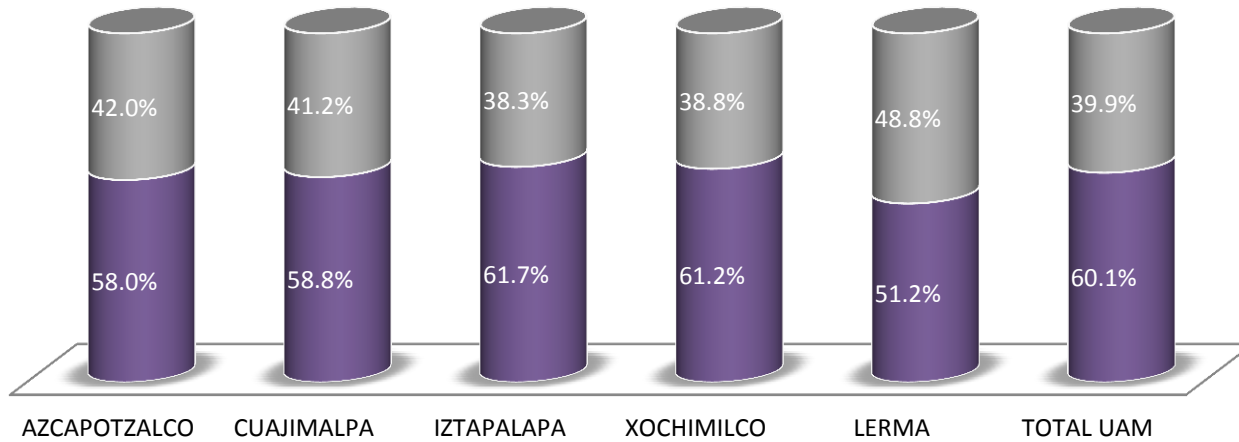
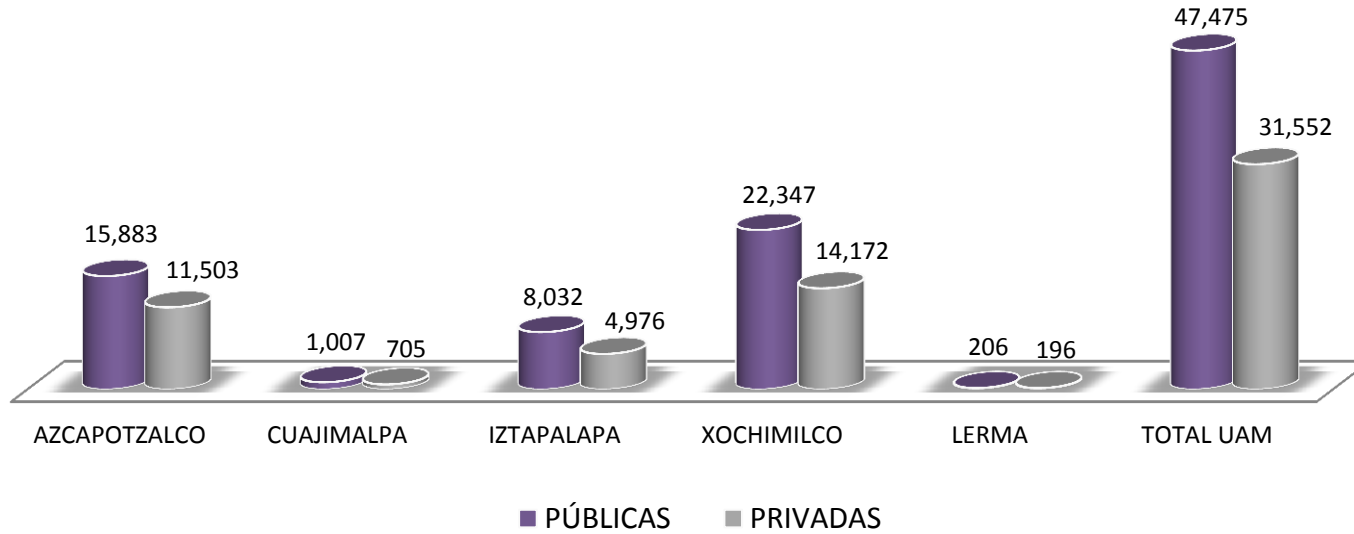
## Demanda de primer ingreso por escuela de procedencia según Unidad y División Total UAM 2011

Licenciatura  
Demanda

ESCUELA DE PROCEDENCIA	AZCAPOTZALCO				CUAJIMALPA				IZTAPALAPA				XOCHIMILCO				LERMA				
	CBI	CSH	CAD	TOTAL	CSH	CCD	CNI	TOTAL	CBI	CSH	CBS	TOTAL	CSH	CBS	CAD	TOTAL	CBI	CSH	CBS	TOTAL	
UNAM - ENP	46	85	150	281	3	30	15	48	42	85	28	155	220	465	257	942				1	1
UNAM - CCH	67	107	234	408	1	13	5	19	30	62	22	114	152	348	168	668					0
IPN - CECYT	356	186	432	974	10	26	10	46	103	84	57	244	136	233	150	519	1	2	4	4	7
COLEGIO DE BACHILLERES	2475	4026	2308	8,809	108	344	104	556	1100	3065	1046	5,211	5132	6047	2555	13,734	6	47	47	47	100
DGTI - CET	670	754	643	2,067	24	79	24	127	272	425	184	881	902	1041	611	2,554	1	1	4	4	6
DGTI - CBTI	539	500	321	1,360	6	30	18	54	117	196	106	419	239	825	185	1,249	10			14	24
DGTI - CBTA	58	28	14	100	1	3	2	6	24	52	30	106	33	133	21	187	1	4	1	1	6
DGTI - CBTF	2	4	6	12		1		1	1	6		7	0	5	1	6					0
DGTI - CETMAR	10	1	2	13				0	1	2	3	6	5	14	3	22		1			1
DGTI - ITR	1	3	2	6	1			1	0	1	1	2	4	5	0	9					0
NORMAL PRIMARIA	12	44	16	72		2	2	4	14	33	11	58	8	40	5	53				2	2
UNIV. ESTATAL	19	28	17	64	3	2		5	3	21	10	34	31	130	11	172	4			2	6
UAEM	85	40	35	160	1	4	8	13	34	50	15	99	75	288	59	422	6	15	19	19	40
CONALEP	680	604	273	1,557	52	46	29	127	238	367	91	696	697	824	289	1,810	5	5	3	3	13
<b>PÚBLICAS</b>	<b>5,020</b>	<b>6,410</b>	<b>4,453</b>	<b>15,883</b>	<b>210</b>	<b>580</b>	<b>217</b>	<b>1,007</b>	<b>1,979</b>	<b>4,449</b>	<b>1,604</b>	<b>8,032</b>	<b>7,634</b>	<b>10,398</b>	<b>4,315</b>	<b>22,347</b>	<b>34</b>	<b>75</b>	<b>97</b>	<b>97</b>	<b>206</b>
INCORPORADA A LA UNAM	312	563	629	1,504	15	79	26	120	109	215	102	426	740	1166	583	2,489	1	3	1	1	5
INCORPORADA AL IPN	40	42	41	123		4		4	14	12	4	30	22	34	23	79	0	0	2	2	2
INCORPORADA A LA SEP	1372	1951	1707	5,030	38	170	69	277	495	1372	455	2,322	1890	2958	1047	5,895	15	37	22	22	74
INCORPORADA A OTRAS UNIV. EST	59	54	42	155	1	9	3	13	18	26	16	60	53	192	35	280	0	2	2	2	4
INC. UAEM	93	93	98	284	1	10	7	18	31	84	36	151	120	364	70	554	5	13	11	11	29
OTRAS PRIVADAS	1286	1733	1388	4,407	56	159	58	273	435	1165	387	1,987	1524	2469	882	4,875	12	38	32	32	82
<b>PRIVADAS</b>	<b>3,162</b>	<b>4,436</b>	<b>3,905</b>	<b>11,503</b>	<b>111</b>	<b>431</b>	<b>163</b>	<b>705</b>	<b>1,102</b>	<b>2,874</b>	<b>1,000</b>	<b>4,976</b>	<b>4,349</b>	<b>7,183</b>	<b>2,640</b>	<b>14,172</b>	<b>33</b>	<b>93</b>	<b>70</b>	<b>70</b>	<b>196</b>
<b>TOTAL</b>	<b>8,182</b>	<b>10,846</b>	<b>8,358</b>	<b>27,386</b>	<b>321</b>	<b>1,011</b>	<b>380</b>	<b>1,712</b>	<b>3,081</b>	<b>7,323</b>	<b>2,604</b>	<b>13,008</b>	<b>11,983</b>	<b>17,581</b>	<b>6,955</b>	<b>36,519</b>	<b>67</b>	<b>168</b>	<b>167</b>	<b>167</b>	<b>402</b>

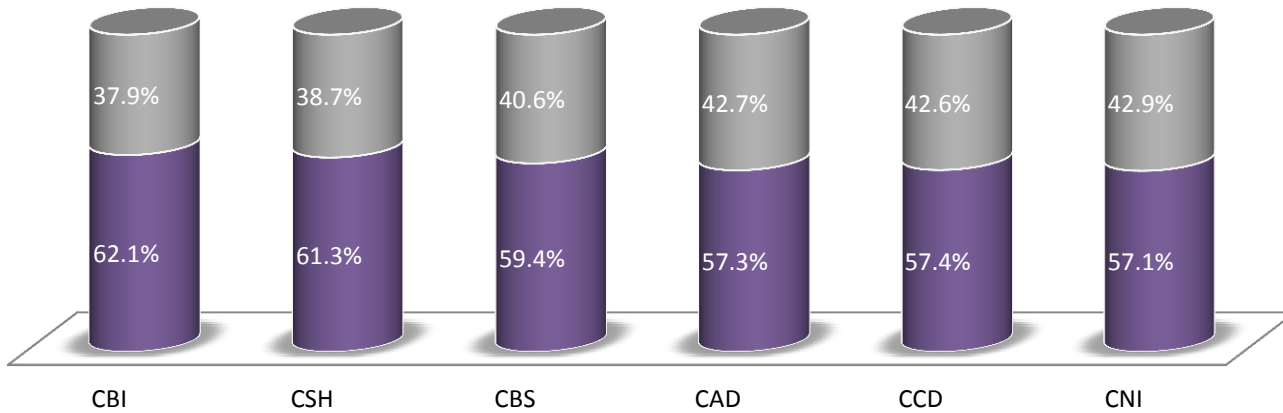
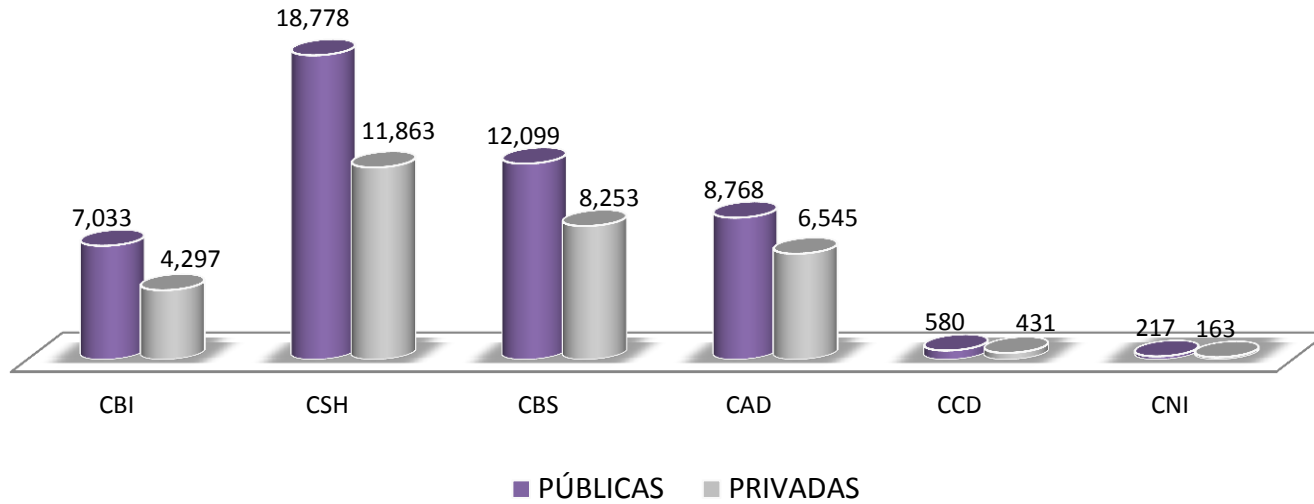
Considera todos los aspirantes que presentaron examen de admisión.

## Demanda de primer ingreso por tipo de escuela según Unidad y Total UAM 2011



Considera todos los aspirantes que presentaron examen de admisión.

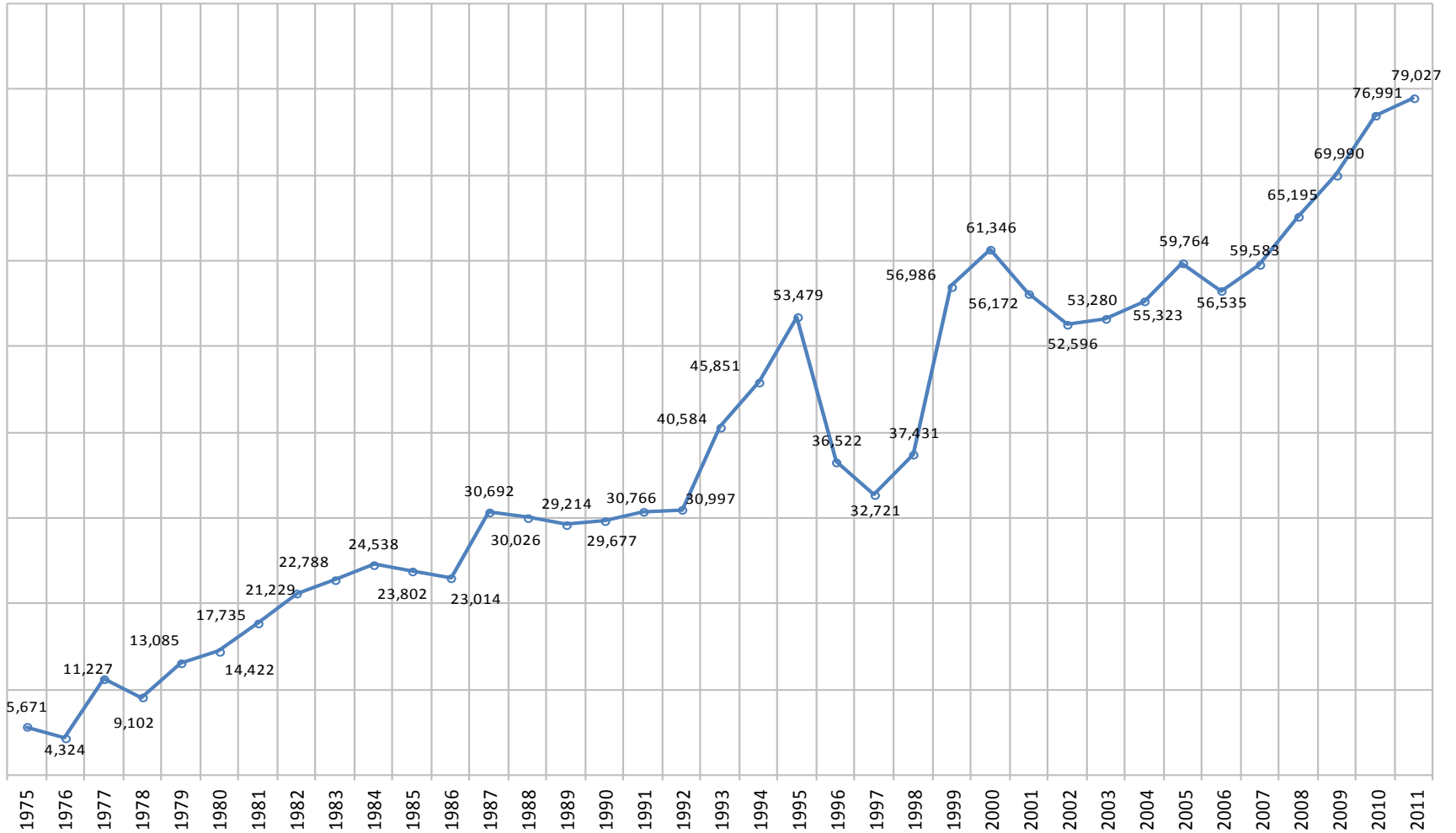
Fuente: Departamento de Admisión, Coordinación General de Información Institucional.  
Dirección de Planeación.



Considera todos los aspirantes que presentaron examen de admisión.

# Aspirantes Histórico 1975-2011

---



Considera a todos los aspirantes que presentaron examen de admisión

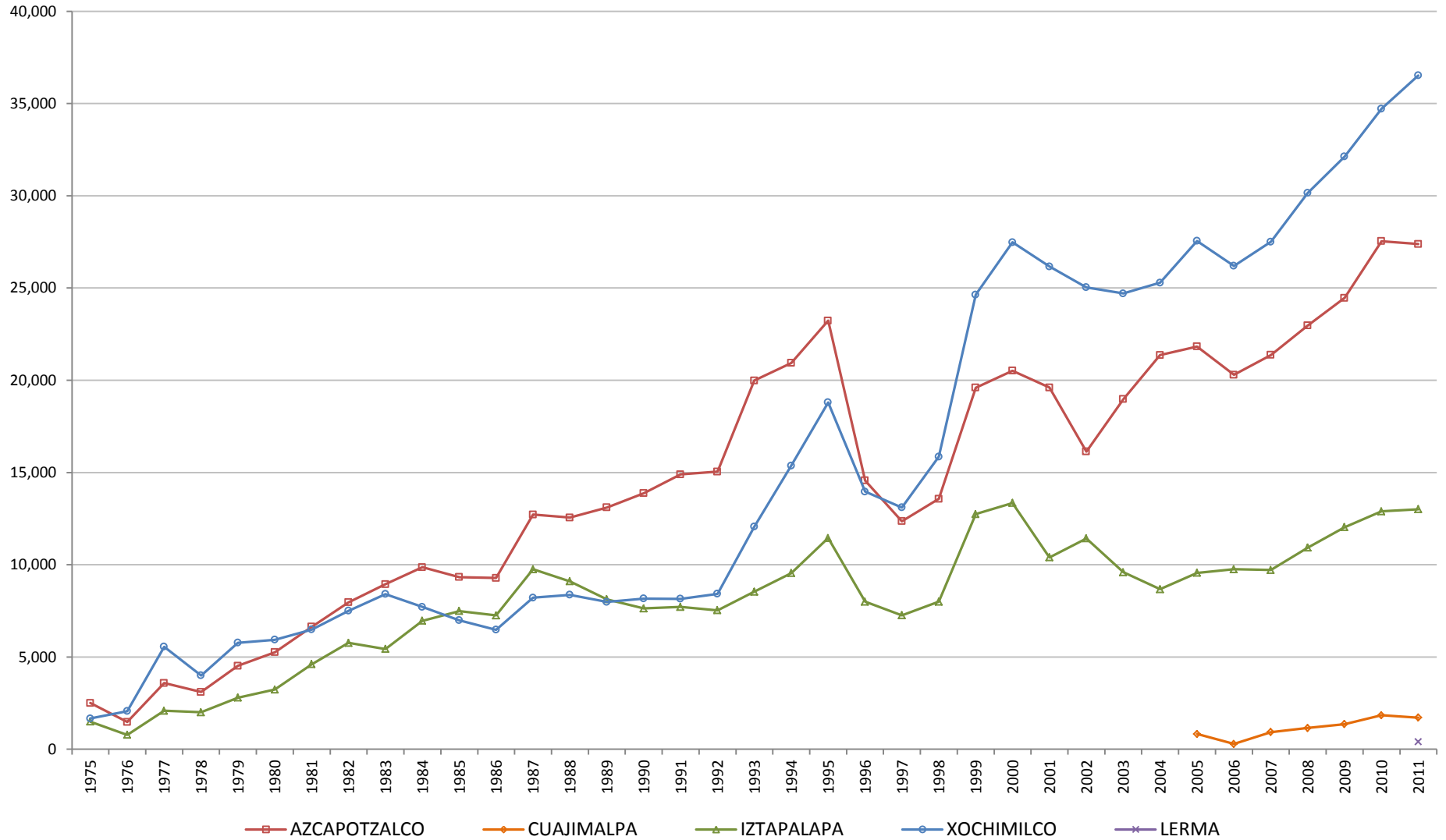
**Aspirantes  
Por unidad  
(1975-2011)**

Licenciatura  
Demanda

AÑO	AZCAPOTZALCO	CUAJIMALPA	IZTAPALAPA	XOCHIMILCO	LERMA
1975	2,505		1,499	1,667	
1976	1,478		781	2,065	
1977	3,585		2,088	5,554	
1978	3,099		2,003	4,000	
1979	4,521		2,795	5,769	
1980	5,255		3,232	5,935	
1981	6,638		4,608	6,489	
1982	7,961		5,763	7,505	
1983	8,944		5,434	8,410	
1984	9,863		6,962	7,713	
1985	9,328		7,487	6,987	
1986	9,284		7,256	6,474	
1987	12,718		9,759	8,215	
1988	12,559		9,099	8,368	
1989	13,103		8,125	7,986	
1990	13,877		7,634	8,166	
1991	14,895		7,715	8,156	
1992	15,046		7,529	8,422	
1993	19,982		8,541	12,061	
1994	20,937		9,545	15,369	
1995	23,230		11,446	18,803	
1996	14,566		7,994	13,962	
1997	12,359		7,259	13,103	
1998	13,573		7,998	15,860	
1999	19,601		12,748	24,637	
2000	20,517		13,349	27,480	
2001	19,606		10,398	26,168	
2002	16,137		11,424	25,035	
2003	18,977		9,596	24,707	
2004	21,362		8,675	25,286	
2005	21,831	826	9,557	27,551	
2006	20,296	286	9,756	26,197	
2007	21,368	927	9,718	27,508	
2008	22,969	1,153	10,924	30,149	
2009	24,463	1,362	12,037	32,128	
2010	27,536	1,844	12,896	34,715	
2011	27,386	1,712	13,008	36,519	402

Considera a todos los aspirantes  
que presentaron examen de admisión





## Aspirantes Por unidad y División (1975-2011)

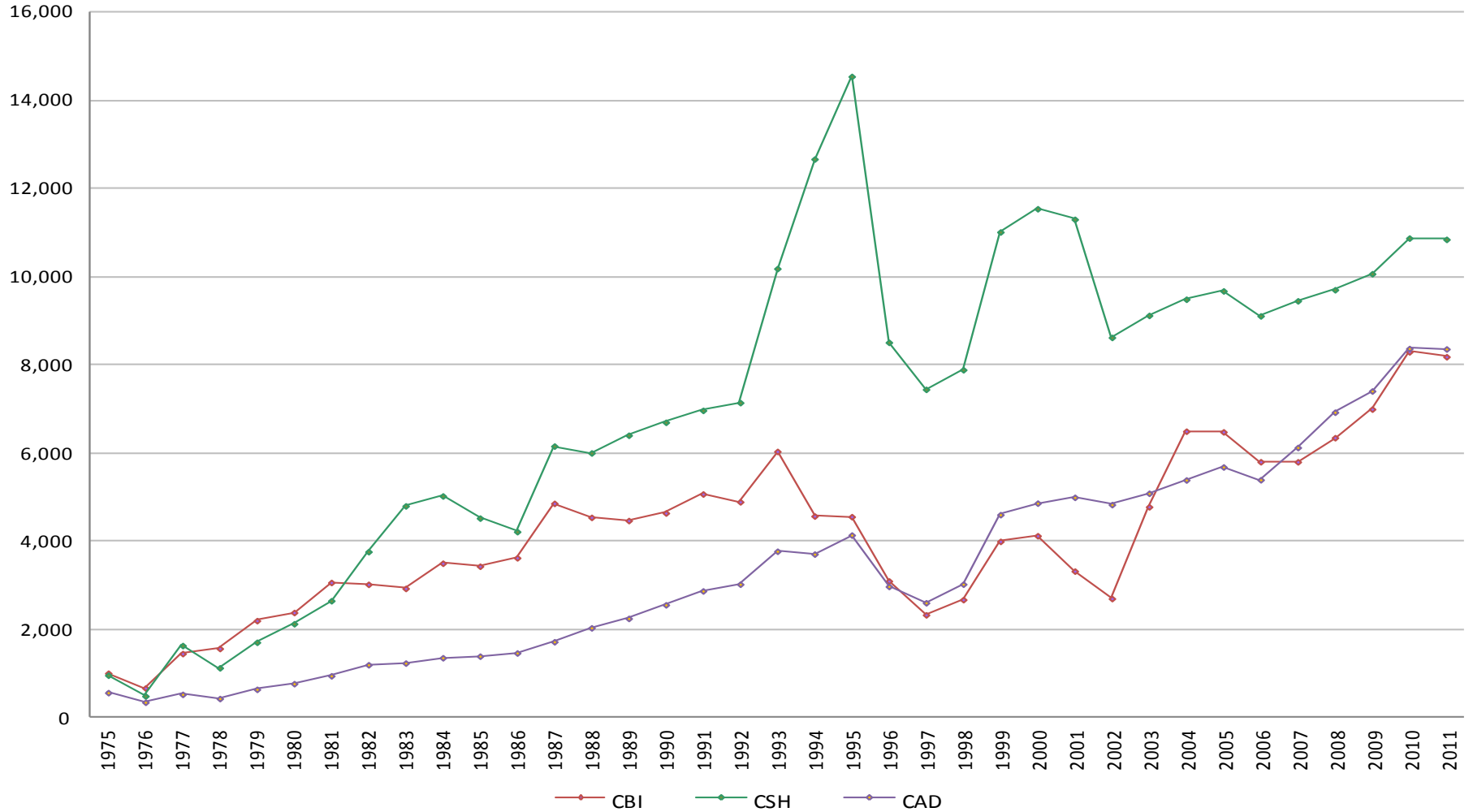
Licenciatura  
Demanda

AÑO	UNIDAD AZCAPOTZALCO			UNIDAD IZTAPALAPA			UNIDAD XOCHIMILCO		
	CBI	CSH	CAD	CBI	CSH	CBS	CBI	CSH	CAD
1975	997	952	556	470	572	457	479	988	200
1976	661	479	338	276	335	170	528	1,326	211
1977	1,443	1,625	517	760	917	411	1,375	3,743	436
1978	1,558	1,119	422	720	813	470	1,025	2,641	334
1979	2,191	1,699	631	953	1,186	656	1,561	3,822	386
1980	2,375	2,120	760	1,091	1,502	639	1,769	3,682	484
1981	3,057	2,643	938	1,709	2,155	744	2,197	3,686	606
1982	3,015	3,757	1,189	1,971	2,911	881	2,701	4,125	679
1983	2,922	4,795	1,227	2,164	2,431	839	4,047	3,641	722
1984	3,494	5,021	1,348	2,638	3,292	1,032	3,676	3,378	659
1985	3,426	4,518	1,384	3,048	3,303	1,136	3,215	3,116	656
1986	3,617	4,211	1,456	3,384	2,817	1,055	3,013	2,638	823
1987	4,853	6,154	1,711	4,199	4,242	1,318	4,124	3,037	1,054
1988	4,535	5,997	2,027	3,807	4,157	1,135	4,038	3,169	1,161
1989	4,463	6,399	2,241	3,429	3,786	910	3,822	3,018	1,146
1990	4,634	6,693	2,550	3,456	3,338	840	3,721	3,270	1,175
1991	5,066	6,964	2,865	3,475	3,492	748	3,614	3,198	1,344
1992	4,888	7,140	3,018	3,558	3,240	731	3,633	3,275	1,514
1993	6,032	10,184	3,766	4,260	3,520	761	5,327	4,752	1,982
1994	4,565	12,670	3,702	4,184	4,563	798	6,412	6,364	2,593
1995	4,551	14,545	4,134	5,297	5,348	801	7,629	7,916	3,258
1996	3,091	8,508	2,967	3,256	3,845	893	5,795	6,074	2,093
1997	2,322	7,441	2,596	2,744	3,402	1,113	5,808	5,364	1,931
1998	2,668	7,886	3,019	3,384	3,649	965	6,926	6,863	2,071
1999	3,990	11,014	4,597	5,323	5,764	1,661	9,728	10,663	4,246
2000	4,118	11,541	4,858	5,578	6,325	1,446	11,085	12,413	3,982
2001	3,315	11,301	4,990	4,493	4,843	1,062	11,189	10,866	4,113
2002	2,692	8,620	4,825	4,410	5,746	1,268	10,004	10,776	4,255
2003	4,775	9,120	5,082	3,599	4,803	1,194	9,909	10,632	4,166
2004	6,491	9,487	5,384	2,952	4,474	1,249	9,486	11,515	4,285
2005	6,476	9,676	5,679	3,232	4,965	1,360	10,386	12,820	4,345
2006	5,798	9,109	5,389	3,009	5,263	1,484	9,693	12,230	4,274
2007	5,796	9,451	6,121	2,853	5,420	1,445	9,791	12,938	4,841
2008	6,344	9,703	6,922	3,053	5,975	1,896	10,298	14,264	5,587
2009	6,993	10,066	7,404	3,369	6,472	2,196	11,018	15,154	5,956
2010	8,293	10,875	8,368	3,104	7,398	2,394	11,670	16,312	6,733
2011	8,182	10,846	8,358	3,081	7,323	2,604	11,983	17,581	6,955

Fuente: Departamento de Admisión, Coordinación General de Información Institucional.  
Dirección de Planeación.

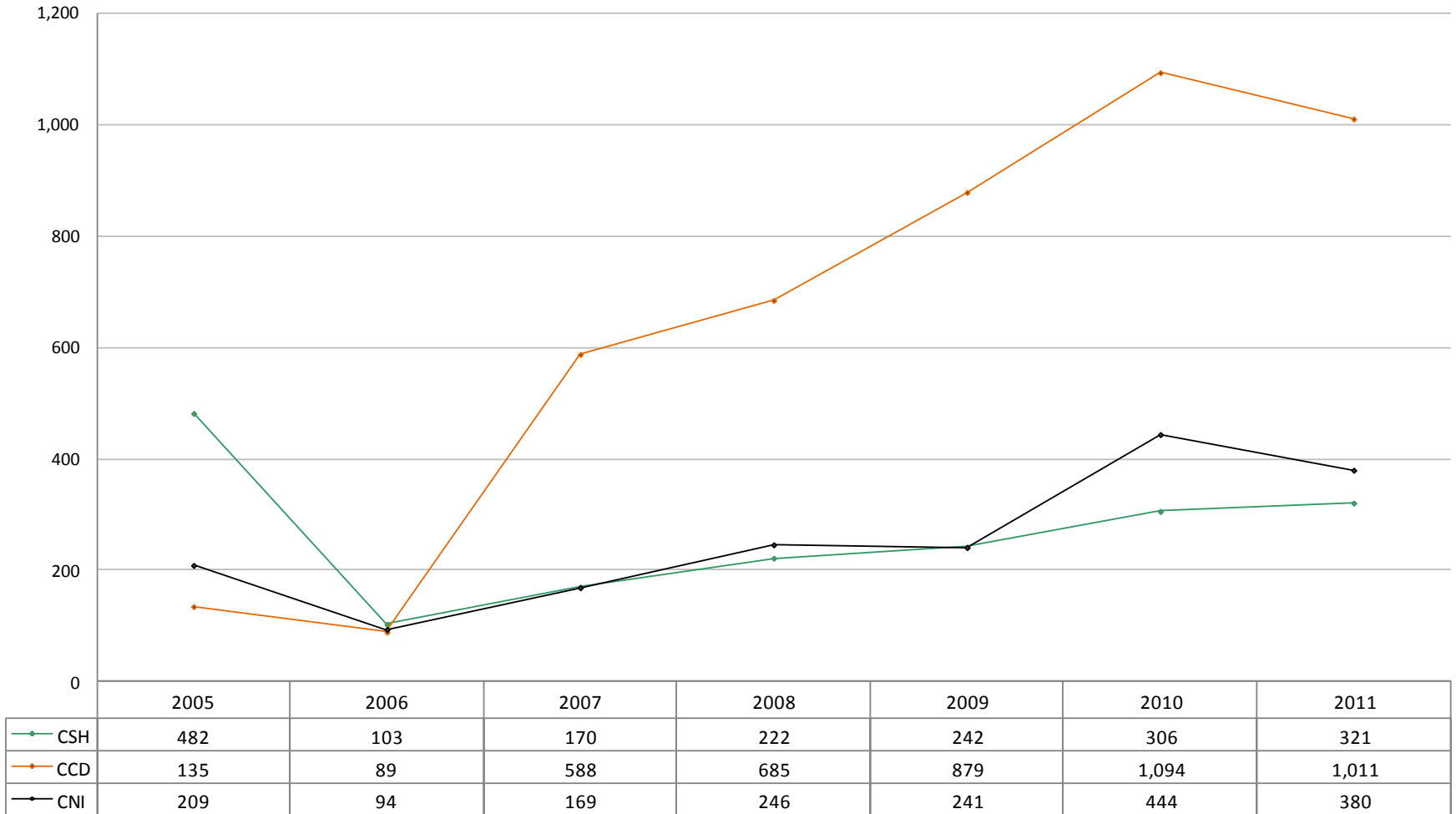
## Aspirantes Por división, Unidad Azcapotzalco (1975-2011)

*Licenciatura  
Demanda*



**Aspirantes**  
**Por división, Unidad Cuajimalpa**  
**(2005-2011)**

*Licenciatura*  
*Demanda*



# Aspirantes

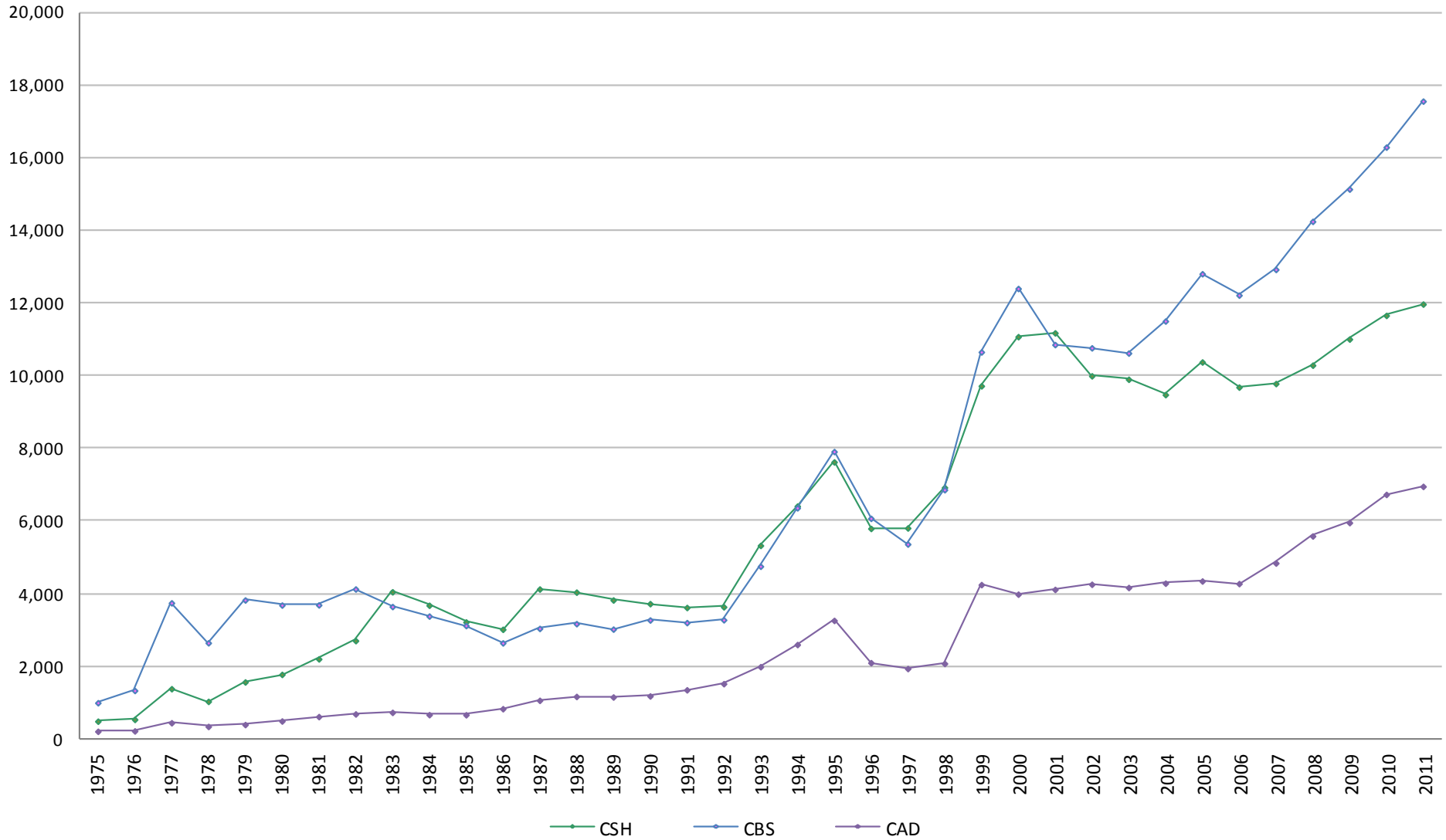
## Por división, Unidad Iztapalapa (1975-2011)

*Licenciatura  
Demanda*



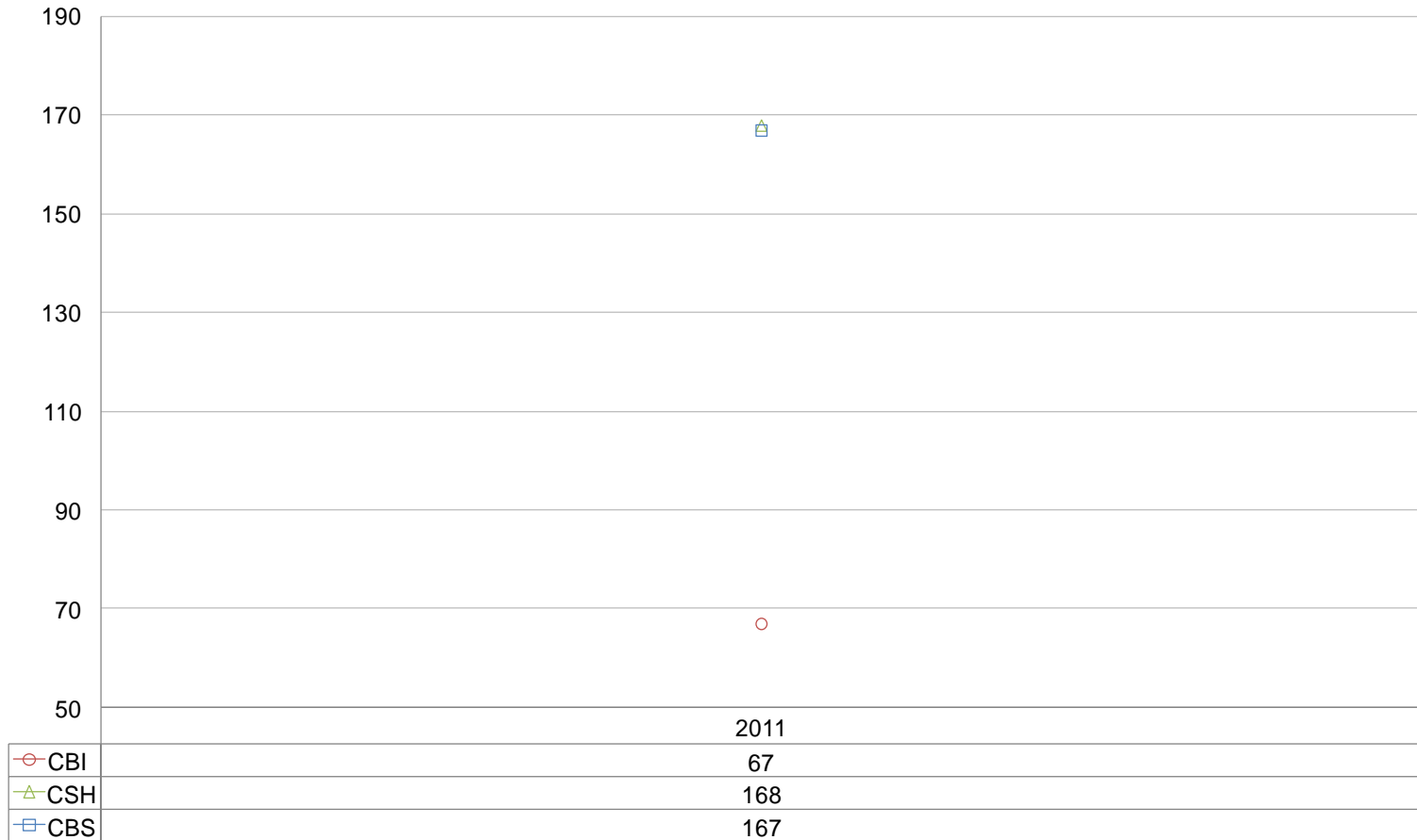
**Aspirantes**  
**Por división, Unidad Xochimilco**  
**(1975-2011)**

*Licenciatura*  
*Demanda*



**Aspirantes**  
**Por división, Unidad Lerma**  
**(2011)**

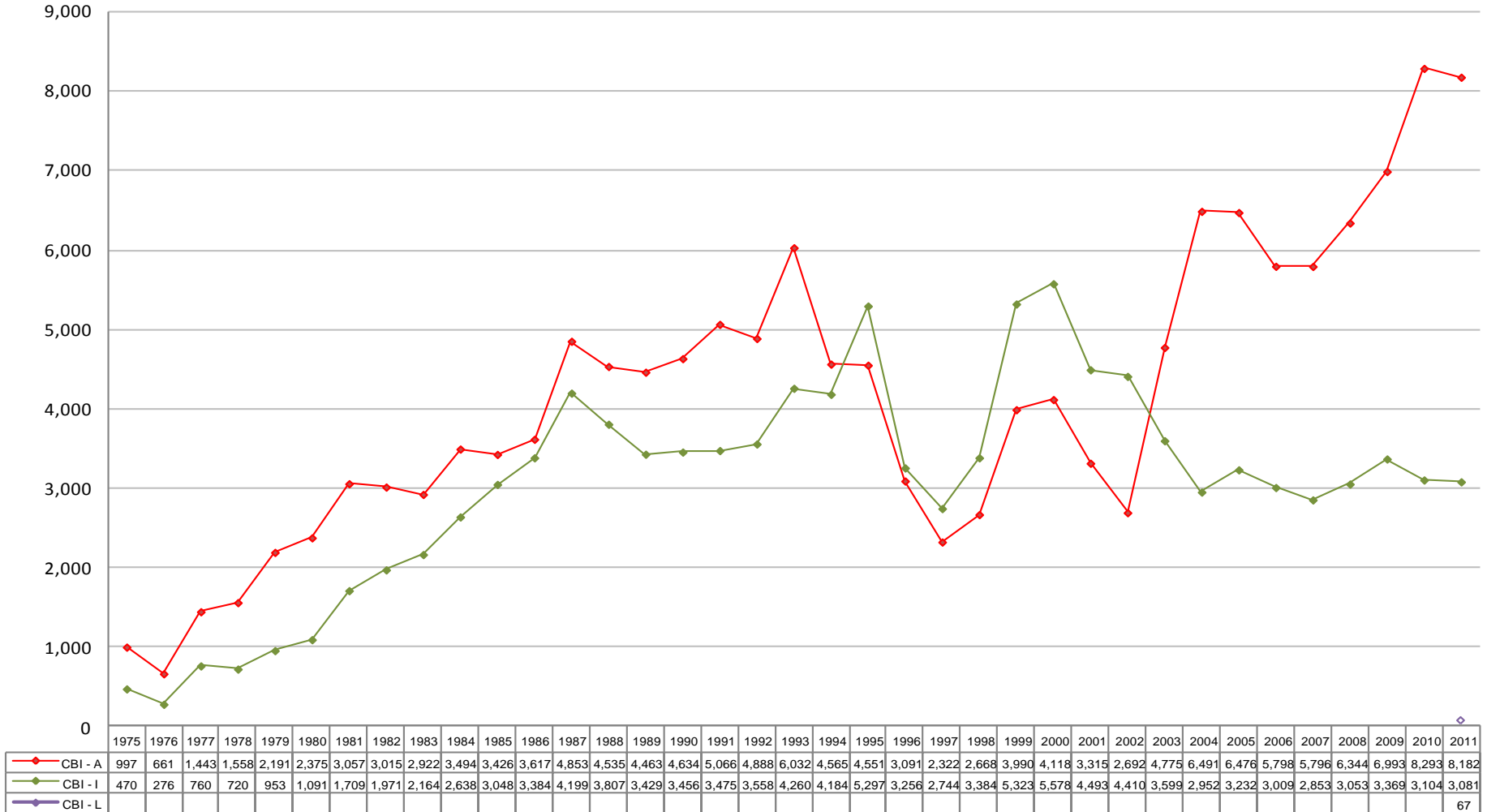
*Licenciatura*  
*Demanda*



## Aspirantes

### Comparación entre divisiones de Ciencias Básicas e Ingeniería (1975-2011)

Licenciatura  
Demanda

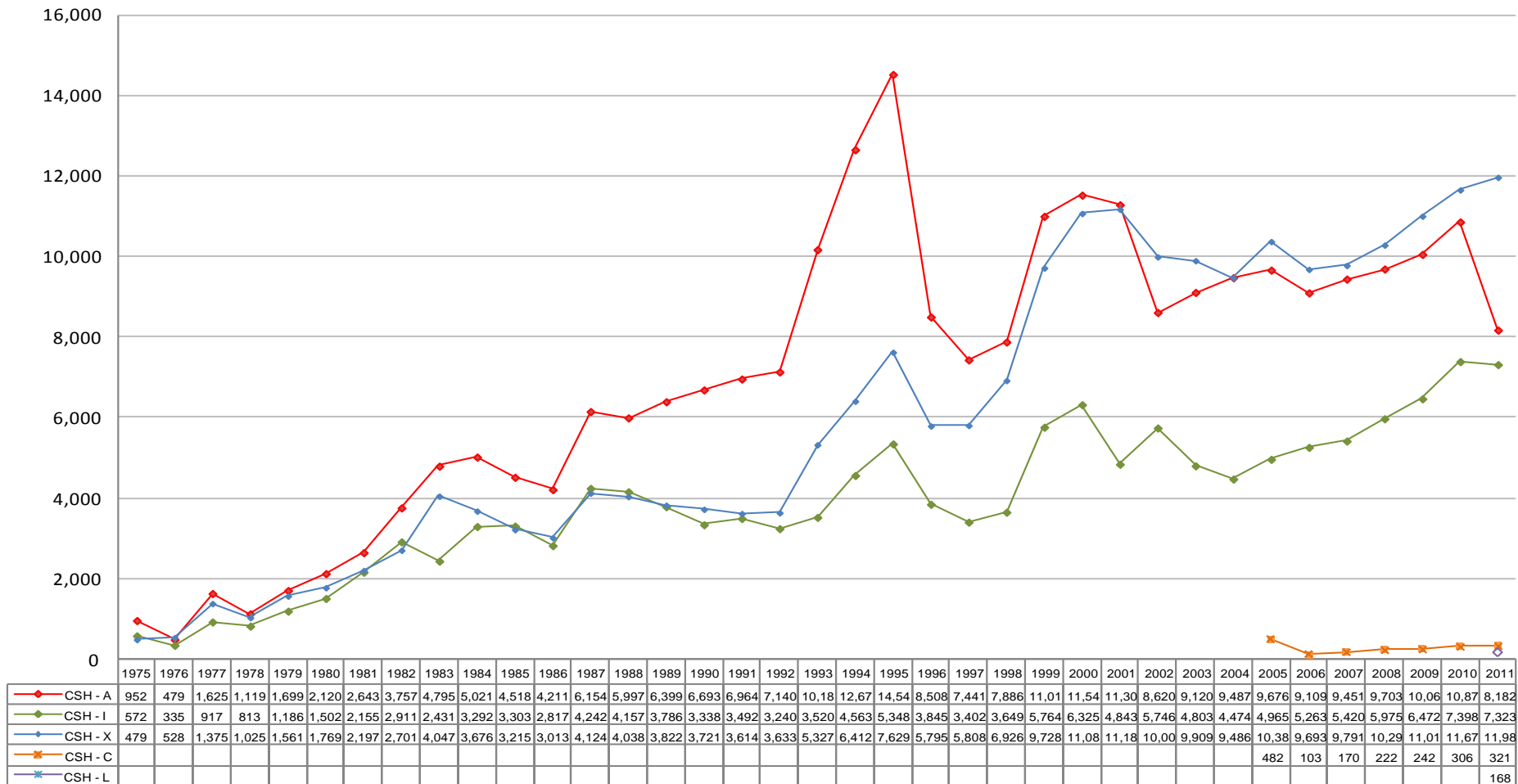




# Aspirantes

## Comparación entre divisiones de Ciencias Sociales y Humanidades (1975 – 2011)

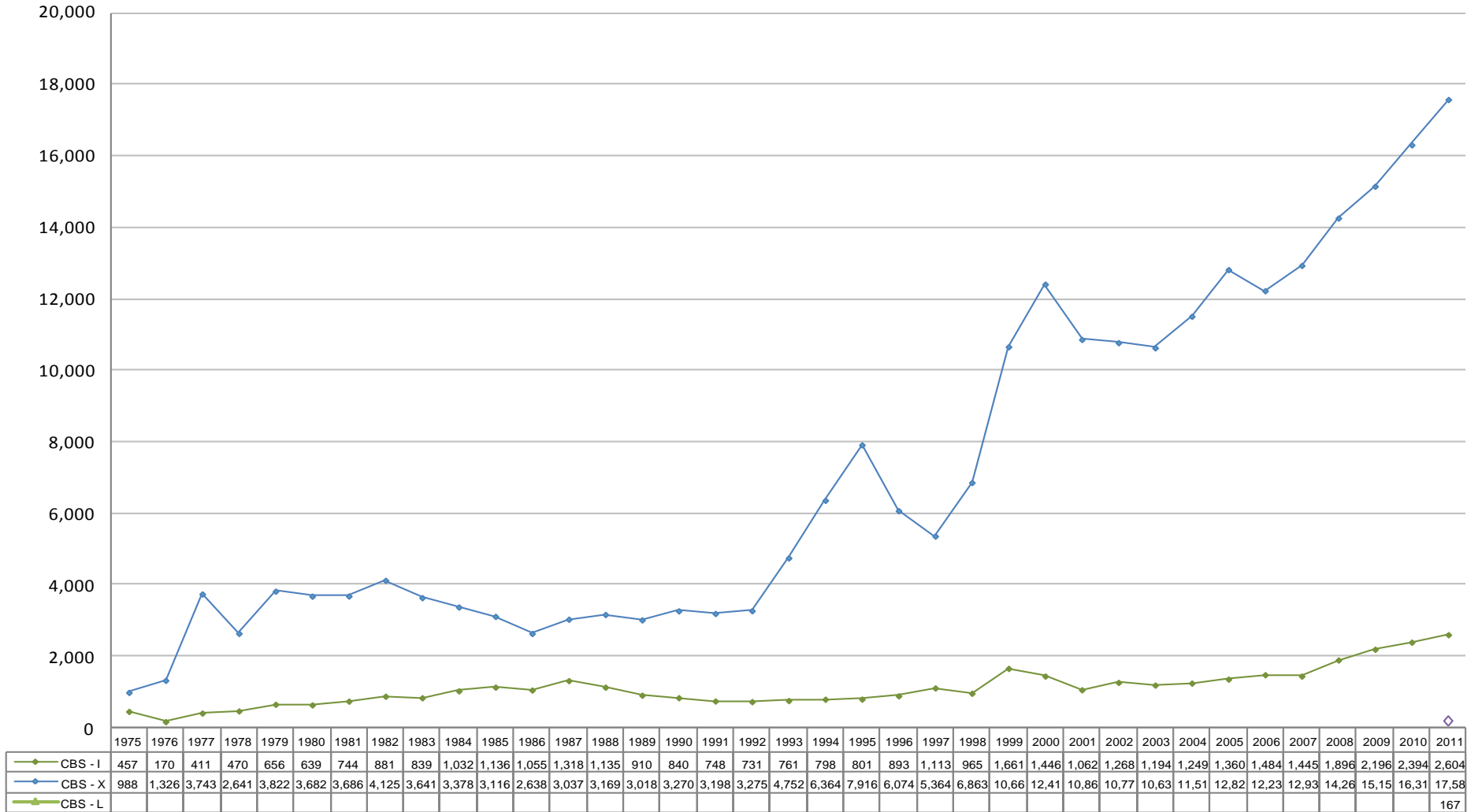
Licenciatura  
Demanda



# Aspirantes

## Comparación entre divisiones de Ciencias Biológicas y de la Salud (1975 - 2011)

*Licenciatura  
Demanda*



## Aspirantes

### Comparación entre divisiones de Ciencias y Artes para el Diseño (1975 - 2011)

*Licenciatura  
Demanda*

