

1.6

Estudiantes que terminaron estudios de licenciatura

Estudiantes que terminaron estudios de licenciatura en 2011 por Unidad y División

Egresados

UNIDAD	DIVISIÓN	TOTAL UAM		
		Femenino	Masculino	TOTAL
AZCAPOTZALCO	CBI	105	299	404
	CSH	237	202	439
	CAD	100	142	242
	TOTAL	442	643	1,085
CUAJIMALPA	CSH	31	20	51
	CCD	21	11	32
	CNI	2	9	11
	TOTAL	54	40	94
IZTAPALAPA	CBI	58	121	179
	CSH	242	240	482
	CBS	170	85	255
	TOTAL	470	446	916
XOCHIMILCO	CSH	446	370	816
	CBS	721	439	1,160
	CAD	132	245	377
	TOTAL	1,299	1,054	2,353
UAM	CBI	163	420	583
	CSH	956	832	1,788
	CBS	891	524	1,415
	CAD	232	387	619
	CCD	21	11	32
	CNI	2	9	11
	TOTAL	2,265	2,183	4,448

La categoría *estudiantes que terminaron estudios de licenciatura* incluye a las personas que concluyeron en 2011 el plan de estudios correspondiente.

Fuente: Dirección de Sistemas Escolares
AGA de la 3ra. Semana del trimestre 2012-I

**Estudiantes que terminaron estudios de licenciatura en 2011
según plan de estudios
Unidad Azcapotzalco**

Egresados

PLAN DE ESTUDIOS	AZCAPOTZALCO		
	FEMENINO	MASCULINO	TOTAL
ING. AMBIENTAL	23	19	42
ING. CIVIL	3	33	36
ING. ELÉCTRICA	0	15	15
ING. FÍSICA	4	9	13
ING. INDUSTRIAL	21	50	71
ING. MECÁNICA	1	41	42
ING. METALÚRGICA	1	4	5
ING. QUÍMICA	24	21	45
ING. ELECTRÓNICA	13	58	71
ING. COMPUTACIÓN	15	49	64
CBI	105	299	404
ADMINISTRACIÓN	83	58	141
DERECHO	86	83	169
ECONOMÍA	21	30	51
SOCIOLOGÍA	47	31	78
CSH	237	202	439
ARQUITECTURA	42	49	91
DISEÑO DE LA COM. GRÁFICA	31	52	83
DISEÑO INDUSTRIAL	27	41	68
CAD	100	142	242
TOTAL	442	643	1,085

La categoría *estudiantes que terminaron estudios de licenciatura* incluye a las personas que concluyeron en 2011 el plan de estudios correspondiente.

**Estudiantes que terminaron estudios de licenciatura en 2011
según plan de estudios
Unidad Cuajimalpa**

Egresados

PLAN DE ESTUDIOS	CUAJIMALPA		
	FEMENINO	MASCULINO	TOTAL
ADMINISTRACIÓN	24	16	40
ESTUDIOS SOCIOTERRITORIALES	5	3	8
HUMANIDADES	2	1	3
CSH	31	20	51
DISEÑO	10	5	15
TECNOLOGÍAS Y SISTEMAS DE INF.		2	2
CIENCIAS DE LA COMUNICACIÓN	11	4	15
CCD	21	11	32
INGENIERÍA EN COMPUTACIÓN	2	8	10
MATEMÁTICAS APLICADAS	0	1	1
CNI	2	9	11
TOTAL	54	40	94

La categoría *estudiantes que terminaron estudios de licenciatura* incluye a las personas que concluyeron en 2011 el plan de estudios correspondiente.

**Estudiantes que terminaron estudios de licenciatura en 2011
según plan de estudios
Unidad Iztapalapa**

Egresados

PLAN DE ESTUDIOS	IZTAPALAPA		
	FEMENINO	MASCULINO	TOTAL
ING. BIOMÉDICA	18	10	28
ING. HIDROLÓGICA	0	5	5
ING. QUÍMICA	12	13	25
ING. EN ENERGÍA	3	14	17
FÍSICA	3	7	10
ING. ELECTRÓNICA	2	26	28
MATEMÁTICAS	7	8	15
QUÍMICA	6	5	11
COMPUTACIÓN	7	33	40
CBI	58	121	179
ADMINISTRACIÓN	65	60	125
ANTROPOLOGÍA SOCIAL	12	11	23
LETRAS HISPÁNICAS	14	18	32
FILOSOFÍA	13	26	39
ECONOMÍA	17	17	34
SOCIOLOGÍA	22	16	38
HISTORIA	6	19	25
LINGÜÍSTICA	8	5	13
CIENCIA POLÍTICA	16	28	44
PSICOLOGÍA SOCIAL	69	36	105
GEOGRAFÍA HUMANA	0	4	4
CSH	242	240	482
BIOLOGIA	32	15	47
BIOLOGIA EXPERIMENTAL	35	17	52
HIDROBIOLOGIA	11	6	17
PRODUCCIÓN ANIMAL	3	5	8
ING. BIOQUÍMICA INDUSTRIAL	34	23	57
ING. DE LOS ALIMENTOS	55	19	74
CBS	170	85	255
TOTAL	470	446	916

La categoría *estudiantes que terminaron estudios de licenciatura* incluye a las personas que concluyeron en 2011 el plan de estudios correspondiente.

Fuente: Dirección de Sistemas Escolares

**Estudiantes que terminaron estudios de licenciatura en 2011
según plan de estudios
Unidad Xochimilco**

Egresados

PLAN DE ESTUDIOS	FEMENINO	MASCULINO	TOTAL
ADMINISTRACIÓN	70	49	119
COMUNICACIÓN SOCIAL	90	86	176
ECONOMÍA	31	47	78
PSICOLOGÍA	163	111	274
SOCIOLOGÍA	67	49	116
POLÍTICA Y GESTIÓN SOCIAL	25	28	53
CSH	446	370	816
BIOLOGÍA	96	53	149
ENFERMERÍA	92	20	112
ESTOMATOLOGÍA	108	45	153
QUÍMICA FARMA. BIOLÓGICA	88	86	174
MEDICINA VETERINARIA Y ZOO.	107	95	202
AGRONOMÍA	37	47	84
MEDICINA	91	73	164
NUTRICIÓN	102	20	122
CBS	721	439	1,160
ARQUITECTURA	57	132	189
DISEÑO DE LA COM.GRÁFICA	32	40	72
DISEÑO INDUSTRIAL	30	45	75
PLANEACIÓN TERRITORIAL	13	28	41
CAD	132	245	377
TOTAL UNIDAD XOCHIMILCO	1,299	1,054	2,353

La categoría *estudiantes que terminaron estudios de licenciatura* incluye a las personas que concluyeron en 2011 el plan de estudios correspondiente.

**Estudiantes que terminaron estudios de licenciatura en 2011
por escuela de procedencia
Total UAM**

Egresados

ESCUELA DE PROCEDENCIA	TOTAL UAM						
	CBI	CSH	CBS	CAD	CCD	CNI	TOTAL
INC. A LA U.N.A.M.	66	199	207	119	5	1	597
INC. AL I.P.N.	2	8	4	1			15
INC. A LA S.E.P.	103	387	192	129	6	5	822
INC. A UNIV. ESTATAL	6	21	34	8	2		71
INC. A LA U.A.E.M.	8	11	13	2	1		35
PRIVADAS	185	626	450	259	14	6	1,540
% PRIVADAS	31.73%	35.01%	31.80%	41.84%	43.75%	54.55%	34.62%
UNAM EN.P.	11	78	70	30	3	2	194
UNAM C.C.H.	5	56	46	6			113
IPN C.E.C.Y.T.	51	66	37	36	2		192
COLEGIO DE BACHILLERES	104	443	328	127	4	3	1009
D.G.T.I. -C.E.T.	37	117	98	45	1		298
D.G.T.I. -C.B.T.I.	44	27	50	13	1		135
D.G.T.I. -C.B.T.A.	4	4	13	2			23
D.G.T.I. -C.B.T.F.		2					2
D.G.T.I. -C.E.T.M.A.R.							0
D.G.T.I. -I.T.R.							0
NORMAL PRIMARIA		1					1
UNIVERSIDAD ESTATAL	6	7	12	3			28
U.A.E.M.	16	26	41	10	2		95
CONALEP	19	32	30	14			95
PÚBLICAS	297	859	725	286	13	5	2,185
% PÚBLICAS	50.94%	48.04%	51.24%	46.20%	40.63%	45.45%	49.12%
NO DEFINIDA	6	4	9	1			20
OTRA	95	299	231	73	5		703
OTRA	101	303	240	74	5	0	723
%OTRA	17.32%	16.95%	16.96%	11.95%	15.63%	0.00%	16.25%
TOTAL	583	1,788	1,415	619	32	11	4,448

La categoría *estudiantes que terminaron estudios de licenciatura* incluye a las personas que concluyeron en 2011 el plan de estudios correspondiente.

Estudiantes que terminaron estudios de licenciatura en 2011 por escuela de procedencia Por Unidad y División

Egresados

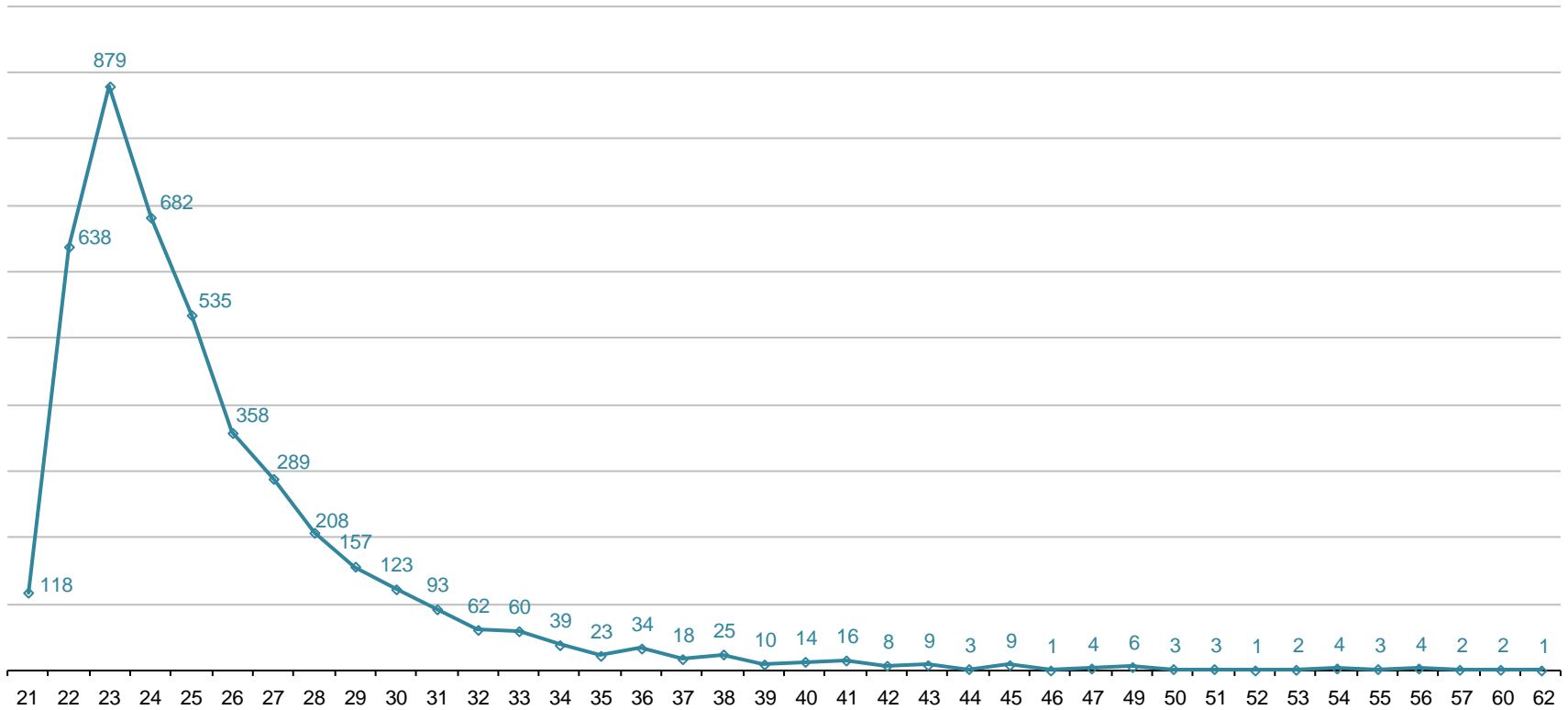
ESCUELA DE PROCEDENCIA	AZCAPOTZALCO				CUAJIMALPA				IZTAPALAPA				XOCHIMILCO			
	CBI	CSH	CAD	TOTAL	CSH	CCD	CNI	TOTAL	CBI	CSH	CBS	TOTAL	CSH	CBS	CAD	TOTAL
INC. A LA U.N.A.M.	49	53	48	150	7	5	1	13	17	28	28	73	111	179	71	361
INC. AL I.P.N.	2	3	0	5				0		3	1	4	2	3	1	6
INC. A LA S.E.P.	73	110	56	239	6	6	5	17	30	84	43	157	187	149	73	409
INC. A UNIV. ESTATAL	5	4	5	14		2		2	1	4	4	9	13	30	3	46
INC. A LA U.A.E.M.	7	3	2	12	1	1		2	1	2	1	4	5	12		17
PRIVADAS	136	173	111	420	14	14	6	34	49	121	77	247	318	373	148	839
% PRIVADAS	33.66%	39.41%	45.87%	38.71%	27.45%	43.75%	54.55%	36.17%	27.37%	25.10%	30.20%	26.97%	38.97%	32.16%	39.26%	35.66%
UNAM E.N.P.	2	13	9	24		3	2	5	9	16	2	27	49	68	21	138
UNAM C.C.H.	4	19	2	25				0	1	18	3	22	19	43	4	66
IPN C.E.C.Y.T.	39	21	26	86	2	2		4	12	17	15	44	26	22	10	58
COLEGIO DE BACHILLERES	73	94	29	196	22	4	3	29	31	114	59	204	213	269	98	580
D.G.T.I. -C.E.T.	23	17	13	53	1	1		2	14	41	22	77	58	76	32	166
D.G.T.I. -C.B.T.I.	33	10	6	49	2	1		3	11	6	12	29	9	38	7	54
D.G.T.I. -C.B.T.A.	3			3				0	1	2	3	6	2	10	2	14
D.G.T.I. -C.B.T.F.				0				0		1		1	1			1
D.G.T.I. -C.E.T.M.A.R.				0				0				0				0
D.G.T.I. -I.T.R.				0				0				0				0
NORMAL PRIMARIA	0	1	0	1				0				0				0
UNIVERSIDAD ESTATAL	1	1	1	3				0	5	6	2	13		10	2	12
U.A.E.M.	8	2	4	14		2		2	8	9	6	23	15	35	6	56
CONALEP	13	10	2	25	2			2	6	9	8	23	11	22	12	45
PÚBLICAS	199	188	92	479	29	13	5	47	98	239	132	469	403	593	194	1,190
% PÚBLICAS	49.26%	42.82%	38.02%	44.15%	56.86%	40.63%	45.45%	50.00%	54.75%	49.59%	51.76%	51.20%	49.39%	51.12%	51.46%	50.57%
NO DEFINIDA	6	0	0	6	1			1		2	2	4	1	7	1	9
OTRA	63	78	39	180	7	5		12	32	120	44	196	94	187	34	315
OTRA	69	78	39	186	8	5	0	13	32	122	46	200	95	194	35	324
%OTRA	17.08%	17.77%	16.12%	17.14%	15.69%	15.63%	0.00%	13.83%	17.88%	25.31%	18.04%	21.83%	11.64%	16.72%	9.28%	13.77%
TOTAL	404	439	242	1,085	51	32	11	94	179	482	255	916	816	1,160	377	2,353

La categoría *estudiantes que terminaron estudios de licenciatura* incluye a las personas que concluyeron en 2011 el plan de estudios correspondiente.

Fuente: Dirección de Sistemas Escolares

Estudiantes que terminaron estudios de licenciatura en 2011 por edad Total UAM

Egresados

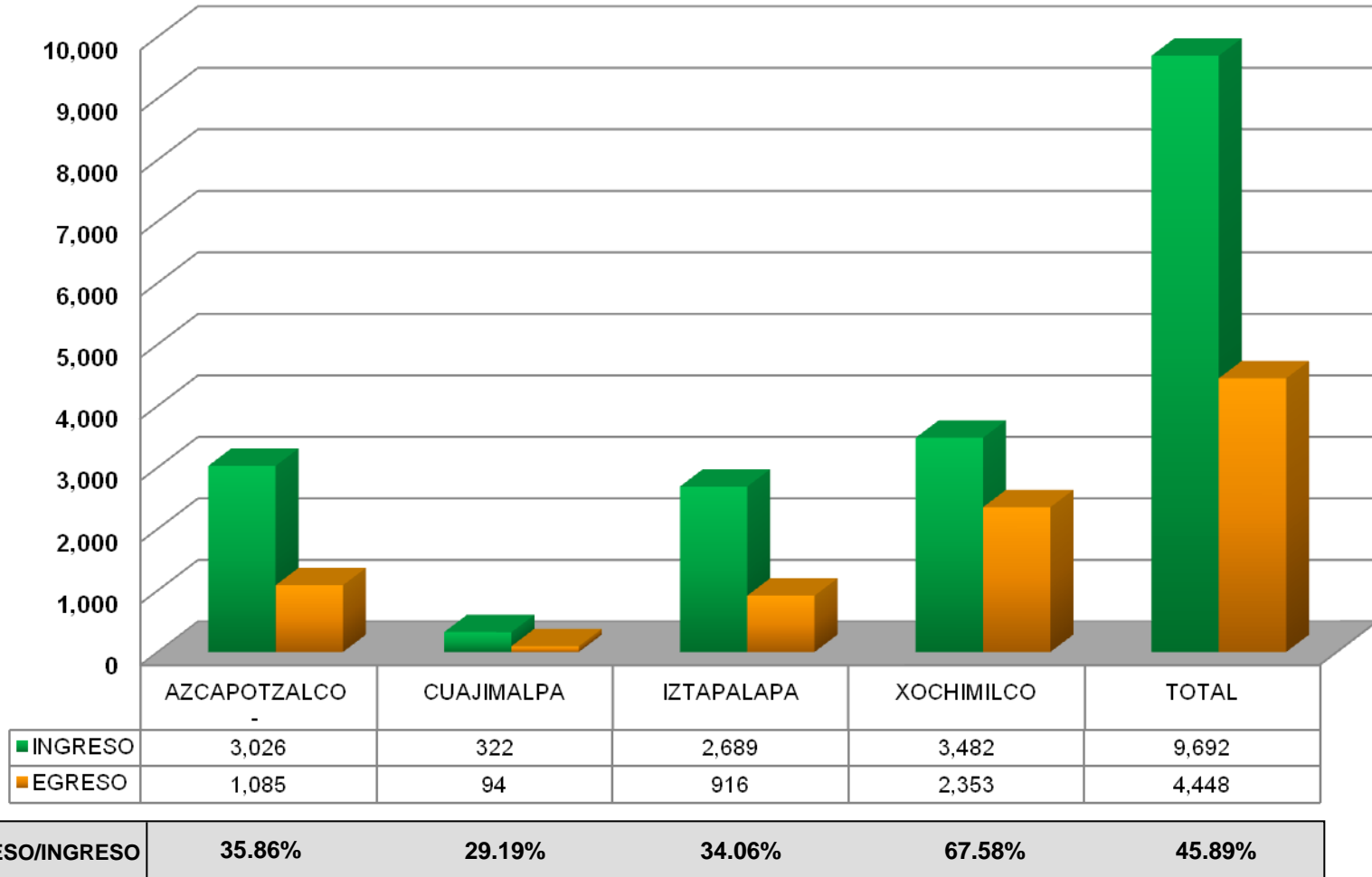


La categoría *estudiantes que terminaron estudios de licenciatura* incluye a las personas que concluyeron en 2011 el plan de estudios correspondiente.

Fuente: Dirección de Planeación

Comparativo entre primer ingreso y alumnos que Terminaron estudios de licenciatura en 2011

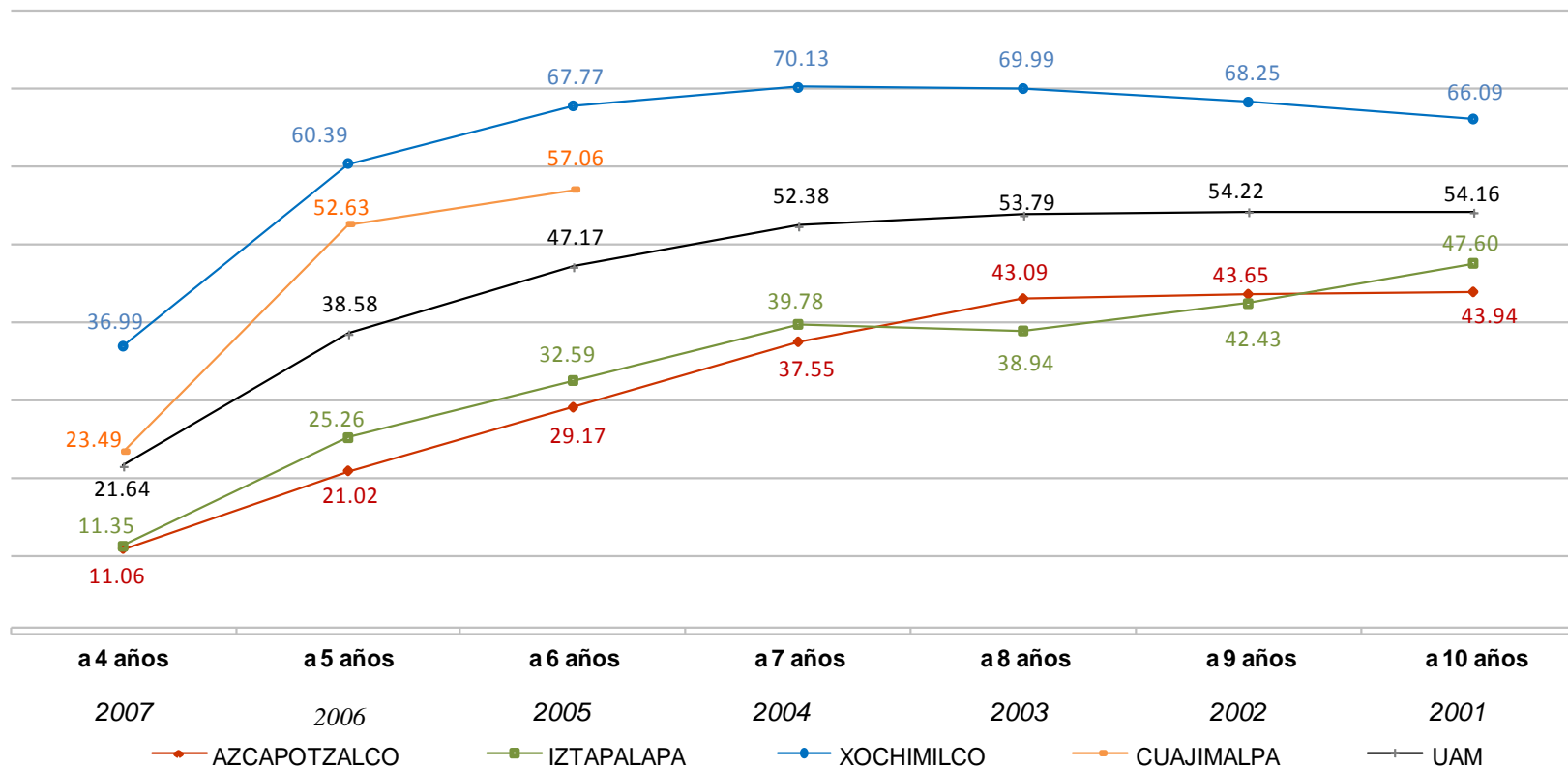
Egresados



El *ingreso* son los inscritos de primer ingreso.
El *egreso* incluye a las personas que concluyeron en el año de referencia el plan de estudios correspondiente.

UNIDAD	DIVISIÓN	AÑO DE INGRESO							
		1974-2000	2001	2002	2003	2004	2005	2006	2007
AZCAPOTZALCO	CBI	33.64%	27.25%	29.81%	27.11%	22.88%	15.29%	8.72%	2.16%
	CHS	56.19%	51.92%	49.50%	50.49%	47.73%	39.23%	33.49%	21.22%
	CAD	51.82%	57.66%	56.55%	56.10%	55.87%	46.20%	36.08%	18.99%
	TOTAL	45.81%	43.94%	43.65%	43.09%	37.55%	29.17%	21.02%	11.06%
IZTAPALAPA	CBI	32.81%	34.90%	29.64%	28.38%	27.13%	21.87%	14.10%	5.87%
	CSH	42.34%	53.85%	46.01%	43.16%	46.31%	36.49%	31.05%	15.87%
	CBS	42.05%	49.22%	50.11%	43.51%	40.55%	37.03%	26.14%	7.13%
	TOTAL	39.57%	47.60%	42.43%	38.94%	39.78%	32.59%	25.26%	11.35%
XOCHIMILCO	CSH	62.72%	63.27%	63.77%	66.58%	67.49%	65.71%	58.06%	38.63%
	CBS	65.29%	69.93%	73.31%	73.49%	73.16%	71.26%	65.76%	41.48%
	CAD	59.92%	63.75%	65.42%	68.67%	67.84%	63.05%	50.63%	23.77%
	TOTAL	63.47%	66.09%	68.25%	69.99%	70.13%	67.77%	60.39%	36.99%
CUAJIMALPA	CSH	-	-	-	-	-	64.89%	68.89%	33.94%
	CCD	-	-	-	-	-	43.24%	48.28%	19.70%
	CNI	-	-	-	-	-	51.28%	23.81%	12.28%
	TOTAL	-	-	-	-	-	57.06%	52.63%	23.49%
TOTAL UAM		50.45%	54.16%	54.22%	53.79%	52.38%	47.17%	38.58%	21.64%

Nota: No se consideran a los alumnos con cero créditos aprobados del plan de estudios.



Nota: No se consideran a los alumnos con cero créditos aprobados del plan de estudios.

**Estudiantes que terminaron estudios de licenciatura
por Unidad y División
acumulado hasta 2011**

Egresados

UNIDAD	DIVISIÓN	TOTAL UAM		
		FEMENINO	MASCULINO	TOTAL
AZCAPOTZALCO	CBI	1,941	9,195	11,136
	CSH	7,928	8,562	16,490
	CAD	3,887	6,230	10,117
	Subtotal	13,756	23,987	37,743
CUAJIMALPA	CSH	76	53	129
	CCD	34	22	56
	CNI	6	26	32
	Subtotal	116	101	217
IZTAPALAPA	CBI	1,473	4,633	6,106
	CSH	7,114	6,378	13,492
	CBS	4,405	3,022	7,427
	Subtotal	12,992	14,033	27,025
XOCHIMILCO	CSH	12,928	9,074	22,002
	CBS	15,510	13,872	29,382
	CAD	3,323	6,398	9,721
	Subtotal	31,761	29,344	61,105
UAM	CBI	3,414	13,828	17,242
	CSH	28,046	24,067	52,113
	CBS	19,915	16,894	36,809
	CAD	7,210	12,628	19,838
	CCD	34	22	56
	CNI	6	26	32
	TOTAL	58,625	67,465	126,090

La categoría *estudiantes que terminaron estudios de licenciatura, acumulado*, incluye a las personas que han concluido hasta el año de referencia, el plan de estudios correspondiente.

PLAN DE ESTUDIOS	AZCAPOTZALCO			CUAJIMALPA			IZTAPALAPA			XOCHIMILCO			TOTAL UAM		
	F	M	Total	F	M	Total	F	M	Total	F	M	Total	F	M	Total
ADMINISTRACIÓN	2,832	2,742	5,574	58	37	95	2,122	2,422	4,544	1,641	1,972	3,613	6,653	7,173	13,826
AGRONOMÍA										751	1,892	2,643	751	1,892	2,643
ANTROPOLOGÍA SOCIAL							440	232	672				440	232	672
ARQUITECTURA	1,006	2,952	3,958							988	2,808	3,796	1,994	5,760	7,754
BIOLOGÍA							985	740	1,725	1,919	1,397	3,316	2,904	2,137	5,041
BIOLOGÍA EXPERIMENTAL							499	272	771				499	272	771
CIENCIA POLÍTICA							465	796	1,261				465	796	1,261
CIENCIAS DE LA COMUNICACIÓN				11	4	15							11	4	15
COMPUTACIÓN							373	946	1,319				373	946	1,319
COMUNICACIÓN SOCIAL										2,827	2,500	5,327	2,827	2,500	5,327
DERECHO	3,000	4,069	7,069	11	12	23							3,011	4,081	7,092
DISEÑO				23	16	39							23	16	39
DISEÑO DE LA COM. GRÁFICA	2,239	2,084	4,323							1,324	1,453	2,777	3,563	3,537	7,100
DISEÑO INDUSTRIAL	642	1,194	1,836							613	1,496	2,109	1,255	2,690	3,945
ECONOMÍA	988	1,055	2,043				666	1,000	1,666	940	1,245	2,185	2,594	3,300	5,894
ENFERMERÍA										1,485	219	1,704	1,485	219	1,704
ESTOMATOLOGÍA										3,698	2,156	5,854	3,698	2,156	5,854
ESTUDIOS SOCIOTERRITORIALES				5	3	8							5	3	8
FILOSOFÍA							160	263	423				160	263	423
FÍSICA							59	229	288				59	229	288
GEOGRAFÍA HUMANA							19	13	32				19	13	32
HIDROBIOLOGÍA							365	310	675				365	310	675
HISTORIA							275	255	530				275	255	530
HUMANIDADES				2	1	3	93	83	176				95	84	179
INGENIERÍA AMBIENTAL	309	324	633										309	324	633
INGENIERÍA BIOMÉDICA							329	569	898				329	569	898
INGENIERÍA BIOQUÍMICA IND.							957	904	1,861				957	904	1,861
INGENIERÍA CIVIL	94	1,251	1,345										94	1,251	1,345

Continúa...

La categoría *estudiantes que terminaron estudios de licenciatura, acumulado*, incluye a las personas que han concluido hasta el año de referencia, el plan de estudios correspondiente.

Estudiantes que terminaron estudios de licenciatura según género y plan de estudios acumulado hasta 2011

Egresados

PLAN DE ESTUDIOS	AZCAPOTZALCO			GUAJIMALPA			IZTAPALAPA			XOCHIMILCO			TOTAL UAM		
	F	M	Total	F	M	Total	F	M	Total	F	M	Total	F	M	Total
INGENIERÍA DE LOS ALIMENTOS							1,493	674	2,167				1,493	674	2,167
INGENIERÍA ELÉCTRICA	29	690	719										29	690	719
INGENIERÍA ELECTRÓNICA	252	2,197	2,449				143	1,599	1,742				395	3,796	4,191
INGENIERÍA EN COMPUTACIÓN	32	133	165	5	24	29							37	157	194
INGENIERÍA EN ENERGÍA							63	388	451				63	388	451
INGENIERÍA FÍSICA	73	342	415										73	342	415
INGENIERÍA HIDROLÓGICA							37	128	165				37	128	165
INGENIERÍA INDUSTRIAL	415	1,758	2,173										415	1,758	2,173
INGENIERÍA MECÁNICA	38	1,348	1,386										38	1,348	1,386
INGENIERÍA METALÚRGICA	63	334	397										63	334	397
INGENIERÍA QUÍMICA	636	818	1,454				225	466	691				861	1,284	2,145
LETRAS HISPÁNICAS							252	181	433				252	181	433
LINGÜÍSTICA							116	59	175				116	59	175
MATEMÁTICAS							151	223	374				151	223	374
MATEMÁTICAS APLICADAS				1	2	3							1	2	3
MEDICINA										1,673	2,869	4,542	1,673	2,869	4,542
MEDICINA VETERINARIA Y ZOO.										1,735	3,265	5,000	1,735	3,265	5,000
NUTRICIÓN										1,834	373	2,207	1,834	373	2,207
PLANEACIÓN TERRITORIAL										398	641	1,039	398	641	1,039
POLÍTICA Y GESTIÓN SOCIAL										176	205	381	176	205	381
PRODUCCIÓN ANIMAL							106	122	228				106	122	228
PSICOLOGÍA										5,726	2,105	7,831	5,726	2,105	7,831
PSICOLOGÍA SOCIAL							1,787	634	2,421				1,787	634	2,421
QUÍMICA							93	85	178				93	85	178
QUÍMICA FARM. BIOLÓGICA										2,415	1,701	4,116	2,415	1,701	4,116
SOCIOLOGÍA	1,108	696	1,804										1,108	696	1,804
TECNOLOGÍAS Y SIST. DE INF.							719	440	1,159	1,618	1,047	2,665	2,337	1,489	3,826
TOTAL	13,756	23,987	37,743	116	101	217	12,992	14,033	27,025	31,761	29,344	61,105	58,625	67,465	126,090

La categoría *estudiantes que terminaron estudios de licenciatura, acumulado*, incluye a las personas que han concluido hasta el año de referencia, el plan de estudios correspondiente.

Fuente: Dirección de Sistemas Escolares

**Estudiantes que terminaron estudios de licenciatura
por escuela de procedencia acumulado hasta 2011**

Total UAM

Egresados

ESCUELA DE PROCEDENCIA	TOTAL UAM						
	CBI	CSH	CBS	CAD	CCD	CNI	TOTAL
INC. A LA U.N.A.M.	3139	8942	6808	5417	8	5	24319
INC. AL I.P.N.	13	137	34	40		2	226
INC. A LA S.E.P.	3279	8431	6038	3344	12	8	21112
INC. A UNIV. ESTATAL	907	2607	2422	882	2		6820
INC. A LA U.A.E.M.	69	155	193	68	2		487
PRIVADAS	7,407	20,272	15,495	9,751	24	15	52,964
% PRIVADAS	42.96%	38.90%	42.10%	49.15%	42.86%	46.88%	42.00%
UNAM E.N.P.	442	2,848	1,882	906	5	2	6,085
UNAM C.C.H.	310	1,902	937	588			3,737
IPN C.E.C.Y.T.	3,486	3,228	1,741	1,690	3	1	10,149
COLEGIO DE BACHILLERES	2,992	15,295	9,414	4,070	8	6	31,785
D.G.T.I. -C.E.T.	314	1,003	1,079	669	5	4	3,074
D.G.T.I. -C.B.T.I.	298	552	657	261	1		1,769
D.G.T.I. -C.B.T.A.	26	53	180	19			278
D.G.T.I. -C.B.T.F.	1	10	2	4			17
D.G.T.I. -C.E.T.M.A.R.	66	358	271	120			815
D.G.T.I. -I.T.R.		2	1	3			6
NORMAL PRIMARIA	125	1,811	517	234			2,687
UNIVERSIDAD ESTATAL	458	1,068	1,316	337			3,179
U.A.E.M.	86	203	274	87	2		652
CONALEP	80	220	181	73		1	555
PÚBLICAS	8,684	28,553	18,452	9,061	24	14	64,788
% PÚBLICAS	50.37%	54.79%	50.13%	45.67%	42.86%	43.75%	51.38%
NO DEFINIDA	50	102	78	43		1	274
OTRA	1,101	3,186	2,784	983	8	2	8,064
OTRA	1,151	3,288	2,862	1,026	8	3	8,338
%OTRA	6.68%	6.31%	7.78%	5.17%	14.29%	9.38%	6.61%
TOTAL	17,242	52,113	36,809	19,838	56	32	126,090

La categoría *estudiantes que terminaron estudios de licenciatura, acumulado*, incluye a las personas que han concluido hasta el año de referencia, el plan de estudios correspondiente.

Estudiantes que terminaron estudios de licenciatura por escuela de procedencia acumulado hasta 2011 Por Unidad y División

Egresados

ESCUELA DE PROCEDENCIA	AZCAPOTZALCO				CUAJIMALPA				IZTAPALAPA				XOCHIMILCO			
	CBI	CSH	CAD	TOTAL	CSH	CCD	CNI	TOTAL	CBI	CSH	CBS	TOTAL	CSH	CBS	CAD	TOTAL
INC. A LA U.N.A.M.	2,173	2,689	2,958	7,820	16	8	5	29	966	1,560	1,676	4,202	4,677	5,132	2,459	12,268
INC. AL I.P.N.	9	41	13	63	0	0	2	2	4	25	3	32	71	31	27	129
INC. A LA S.E.P.	2,088	2,821	1,753	6,662	16	12	8	36	1,191	2,035	1,130	4,356	3,559	4,908	1,591	10,058
INC. A UNIV. ESTATAL	543	1,074	539	2,156	0	2	0	2	364	704	418	1,486	829	2,004	343	3,176
INC. A LA U.A.E.M.	45	59	52	156	2	2	0	4	24	41	43	108	53	150	16	219
PRIVADAS	4,858	6,684	5,315	16,857	34	24	15	73	2,549	4,365	3,270	10,184	9,189	12,225	4,436	25,850
% PRIVADAS	43.62%	40.53%	52.54%	44.66%	26.36%	42.86%	46.88%	33.64%	41.75%	32.35%	44.03%	37.68%	41.76%	41.61%	45.63%	42.30%
UNAM E.N.P.	215	567	333	1,115	1	5	2	8	227	718	332	1,277	1,562	1,550	573	3,685
UNAM C.C.H.	183	655	320	1,158	2	0	0	2	127	511	144	782	734	793	268	1,795
IPN C.E.C.Y.T.	2,381	1,298	1,158	4,837	5	3	1	9	1,105	838	482	2,425	1,087	1,259	532	2,878
COLEGIO DE	1,891	4,779	1,662	8,332	57	8	6	71	1,101	4,509	1,896	7,506	5,950	7,518	2,408	15,876
D.G.T.I. -C.E.T.	180	201	199	580	5	5	4	14	134	271	186	591	526	893	470	1,889
D.G.T.I. -C.B.T.I.	213	236	137	586	3	1	0	4	85	117	134	336	196	523	124	843
D.G.T.I. -C.B.T.A.	18	17	5	40	0	0	0	0	8	20	46	74	16	134	14	164
D.G.T.I. -C.B.T.F.	1	2	3	6	0	0	0	0	0	4	0	4	4	2	1	7
D.G.T.I. -C.E.T.M.A.R.	36	109	42	187	0	0	0	0	30	80	63	173	169	208	78	455
D.G.T.I. -I.T.R.	0	1	2	3	0	0	0	0	0	0	0	0	1	1	1	3
NORMAL PRIMARIA	80	522	124	726	0	0	0	0	45	565	85	695	724	432	110	1,266
UNIVERSIDAD	245	315	167	727	3	0	0	3	213	321	230	764	429	1,086	170	1,685
U.A.E.M.	30	28	27	85	0	2	0	2	56	85	51	192	90	223	60	373
CONALEP	54	57	25	136	6	0	1	7	26	47	22	95	110	159	48	317
PÚBLICAS	5,527	8,787	4,204	18,518	82	24	14	120	3,157	8,086	3,671	14,914	11,598	14,781	4,857	31,236
% PÚBLICAS	49.63%	53.29%	41.55%	49.06%	63.57%	42.86%	43.75%	55.30%	51.70%	59.93%	49.43%	55.19%	52.71%	50.31%	49.96%	51.12%
NO DEFINIDA	30	37	26	93	1	0	1	2	20	23	18	61	41	60	17	118
OTRA	721	982	572	2,275	12	8	2	22	380	1,018	468	1,866	1,174	2,316	411	3,901
OTRA	751	1,019	598	2,368	13	8	3	24	400	1,041	486	1,927	1,215	2,376	428	4,019
%OTRA	6.74%	6.18%	5.91%	6.27%	10.08%	14.29%	9.38%	11.06%	6.55%	7.72%	6.54%	7.13%	5.52%	8.09%	4.40%	6.58%
TOTAL	11,136	16,490	10,117	37,743	129	56	32	217	6,106	13,492	7,427	27,025	22,002	29,382	9,721	61,105

La categoría *estudiantes que terminaron estudios de licenciatura, acumulado*, incluye a las personas que han concluido hasta el año de referencia, el plan de estudios correspondiente.

**Estudiantes titulados de licenciatura en 2011
por Unidad y División y género**

Egresados

UNIDAD	DIVISIÓN	TOTAL UAM		
		FEMENINO	MASCULINO	TOTAL
AZCAPOTZALCO	CBI	96	257	353
	CSH	202	195	397
	CAD	125	152	277
	Subtotal	423	604	1,027
CUAJIMALPA	CSH	32	19	51
	CCD	6	1	7
	CNI	2	7	9
	Subtotal	40	27	67
IZTAPALAPA	CBI	63	138	201
	CSH	293	238	531
	CBS	190	103	293
	Subtotal	546	479	1,025
XOCHIMILCO	CSH	486	362	848
	CBS	776	452	1,228
	CAD	118	226	344
	Subtotal	1,380	1,040	2,420
UAM	CBI	159	395	554
	CSH	1,013	814	1,827
	CBS	966	555	1,521
	CAD	243	378	621
	CCD	6	1	7
	CNI	2	7	9
	TOTAL	2,389	2,150	4,539

La categoría *estudiantes que se titularon*, incluye a las personas que obtuvieron en 2011 su título profesional, independientemente del año en que concluyeron sus estudios

**Estudiantes titulados de licenciatura en 2011
por género según plan de estudios
Unidad Azcapotzalco**

Egresados

PLAN DE ESTUDIOS	AZCAPOTZALCO		
	FEMENINO	MASCULINO	TOTAL
ING. AMBIENTAL	16	16	32
ING. CIVIL	3	28	31
ING. ELÉCTRICA	0	13	13
ING. FÍSICA	5	8	13
ING. INDUSTRIAL	21	54	75
ING. MECÁNICA	2	36	38
ING. METALÚRGICA	2	1	3
ING. QUÍMICA	32	24	56
ING. ELECTRÓNICA	8	43	51
ING. COMPUTACIÓN	7	34	41
CBI	96	257	353
ADMINISTRACIÓN	57	36	93
DERECHO	83	95	178
ECONOMÍA	26	34	60
SOCIOLOGÍA	36	30	66
CSH	202	195	397
ARQUITECTURA	37	61	98
DISEÑO DE LA COM. GRÁFICA	45	55	100
DISEÑO INDUSTRIAL	43	36	79
CAD	125	152	277
TOTAL	423	604	1,027

La categoría *estudiantes que se titularon*, incluye a las personas que obtuvieron en 2011 su título profesional, independientemente del año en que concluyeron sus estudios

**Estudiantes titulados de licenciatura en 2011
por género según plan de estudios
Unidad Cuajimalpa**

Egresados

PLAN DE ESTUDIOS	CUAJIMALPA		
	FEMENINO	MASCULINO	TOTAL
ADMINISTRACIÓN	30	18	48
DERECHO	1	1	2
ESTUDIOS SOCIOTERRITORIALES	1		1
CSH	32	19	51
DISEÑO	6	1	7
CCD	6	1	7
INGENIERÍA EN COMPUTACIÓN	2	6	8
MATEMATICAS APLICADAS		1	1
CNI	2	7	9
TOTAL	40	27	67

La categoría *estudiantes que se titularon*, incluye a las personas que obtuvieron en 2010 su título profesional, independientemente del año en que concluyeron sus estudios

**Estudiantes titulados de licenciatura en 2011
por género según plan de estudios
Unidad Iztapalapa**

Egresados

PLAN DE ESTUDIOS	IZTAPALAPA		
	FEMENINO	MASCULINO	TOTAL
ING. BIOMÉDICA	14	22	36
ING. HIDROLÓGICA	1	5	6
ING. QUÍMICA	13	10	23
ING. EN ENERGÍA	3	7	10
FÍSICA	4	9	13
ING. ELECTRÓNICA	3	35	38
MATEMÁTICAS	6	10	16
QUÍMICA	3	2	5
COMPUTACIÓN	16	38	54
CBI	63	138	201
ADMINISTRACIÓN	82	65	147
ANTROPOLOGÍA SOCIAL	14	16	30
LETRAS HISPÁNICAS	13	20	33
FILOSOFÍA	19	30	49
ECONOMÍA	26	20	46
SOCIOLOGÍA	21	12	33
HISTORIA	12	16	28
LINGÜÍSTICA	4	4	8
CIENCIA POLÍTICA	19	25	44
PSICOLOGÍA SOCIAL	81	26	107
HUMANIDADES	1		1
GEOGRAFÍA HUMANA	1	4	5
CSH	293	238	531
BIOLOGIA	39	20	59
BIOLOGIA EXPERIMENTAL	33	17	50
HIDROBIOLOGIA	14	7	21
PRODUCCIÓN ANIMAL	5	4	9
ING. BIOQUÍMICA INDUSTRIAL	46	36	82
ING. DE LOS ALIMENTOS	53	19	72
CBS	190	103	293
TOTAL	546	479	1,025

La categoría *estudiantes que se titularon*, incluye a las personas que obtuvieron en 2011 su título profesional, independientemente del año en que concluyeron sus estudios

Fuente: Dirección de Sistemas Escolares

**Estudiantes titulados de licenciatura en 2011
por género según plan de estudios
Unidad Xochimilco**

Egresados

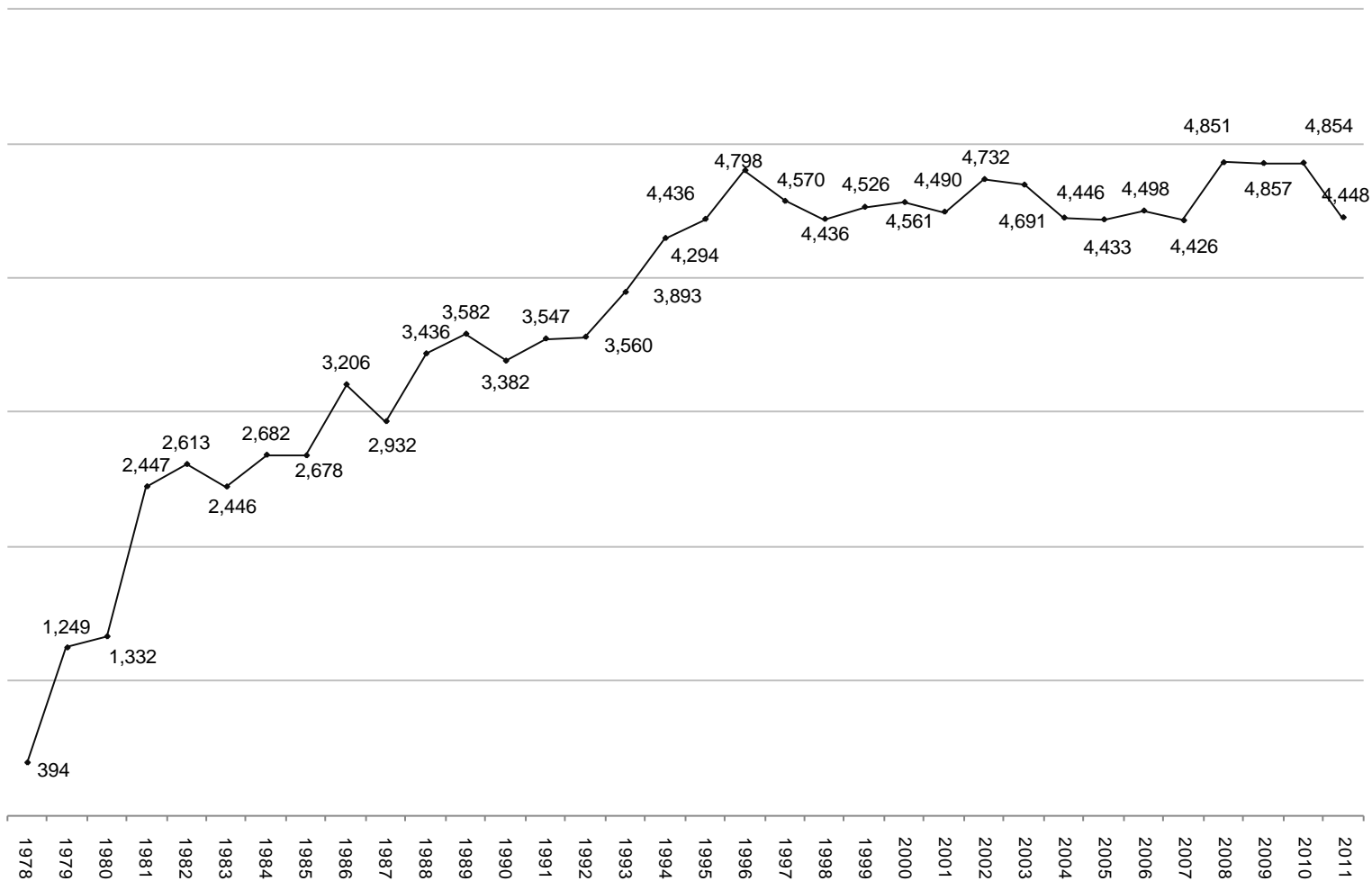
PLAN DE ESTUDIOS	XOCHIMILCO		
	FEMENINO	MASCULINO	TOTAL
ADMINISTRACIÓN	59	54	113
COMUNICACIÓN SOCIAL	90	76	166
ECONOMÍA	49	50	99
PSICOLOGÍA	192	112	304
SOCIOLOGÍA	69	46	115
POLÍTICA Y GESTIÓN SOCIAL	27	24	51
CSH	486	362	848
BIOLOGÍA	83	43	126
ENFERMERÍA	92	17	109
ESTOMATOLOGÍA	175	86	261
QUÍMICA FARMA. BIOLÓGICA	98	82	180
MEDICINA VETERINARIA Y ZOO.	109	96	205
AGRONOMÍA	29	30	59
MEDICINA	77	86	163
NUTRICIÓN	113	12	125
CBS	776	452	1,228
ARQUITECTURA	53	122	175
DISEÑO DE LA COM.GRÁFICA	29	41	70
DISEÑO INDUSTRIAL	17	31	48
PLANEACIÓN TERRITORIAL	19	32	51
CAD	118	226	344
TOTAL	1,380	1,040	2,420

La categoría *estudiantes que se titularon*, incluye a las personas que obtuvieron en 2011 su título profesional, independientemente del año en que concluyeron sus estudios

Estudiantes que terminaron estudios de licenciatura Histórico 1978 -2011

Estudiantes que terminaron estudios de licenciatura por año de egreso Total UAM 1978 - 2011

Egresados

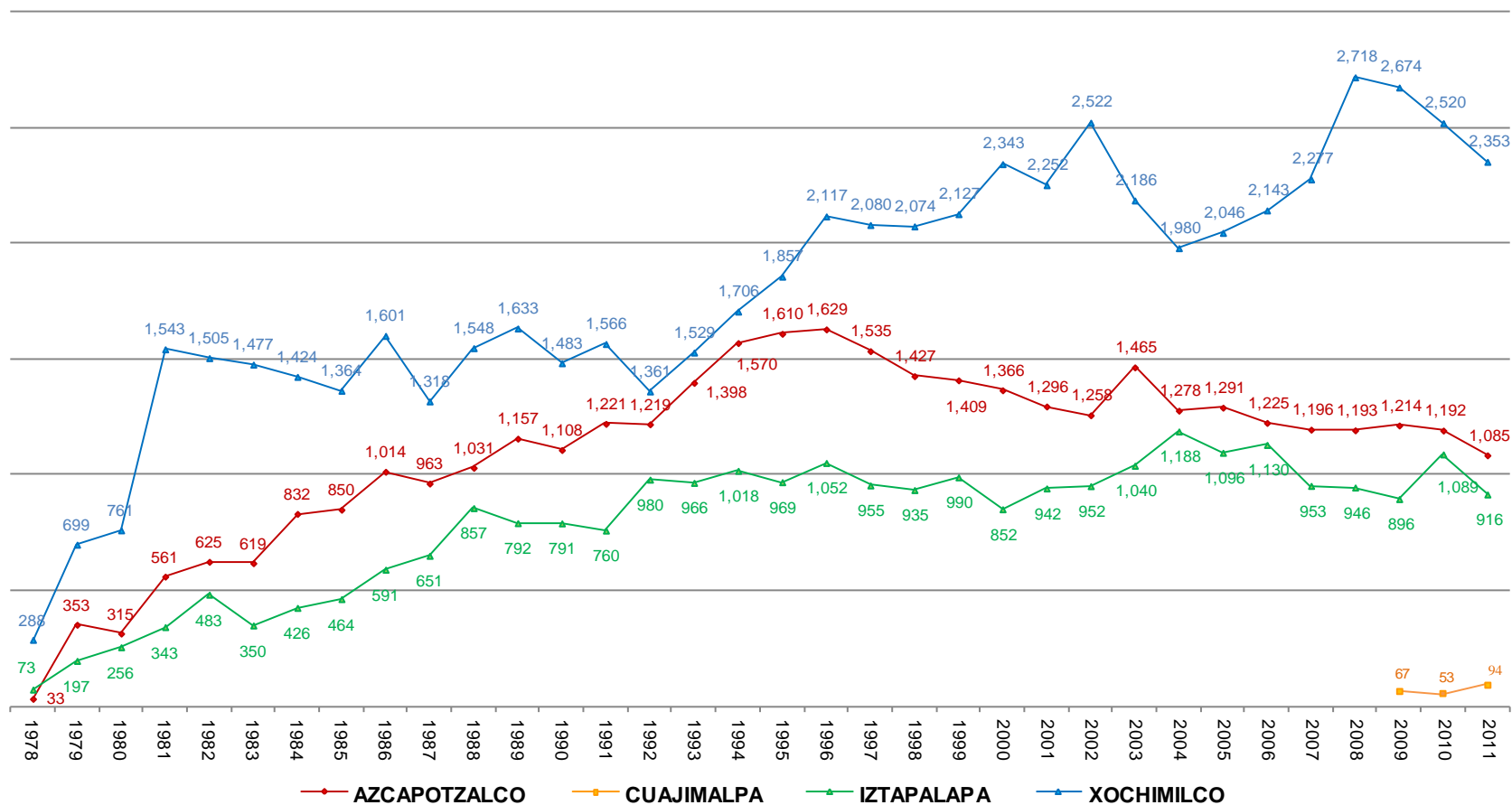


La categoría *estudiantes que terminaron estudios de licenciatura* incluye a las personas que concluyeron en el año de referencia el plan de estudios correspondiente. Registrados en el AGA de la primera semana del trimestre Invierno 2012.
FUENTE: Dirección de Planeación. Dirección de Sistemas Escolares

Estudiantes que terminaron estudios de licenciatura por año de egreso y Unidad

1978 - 2011

Egresados

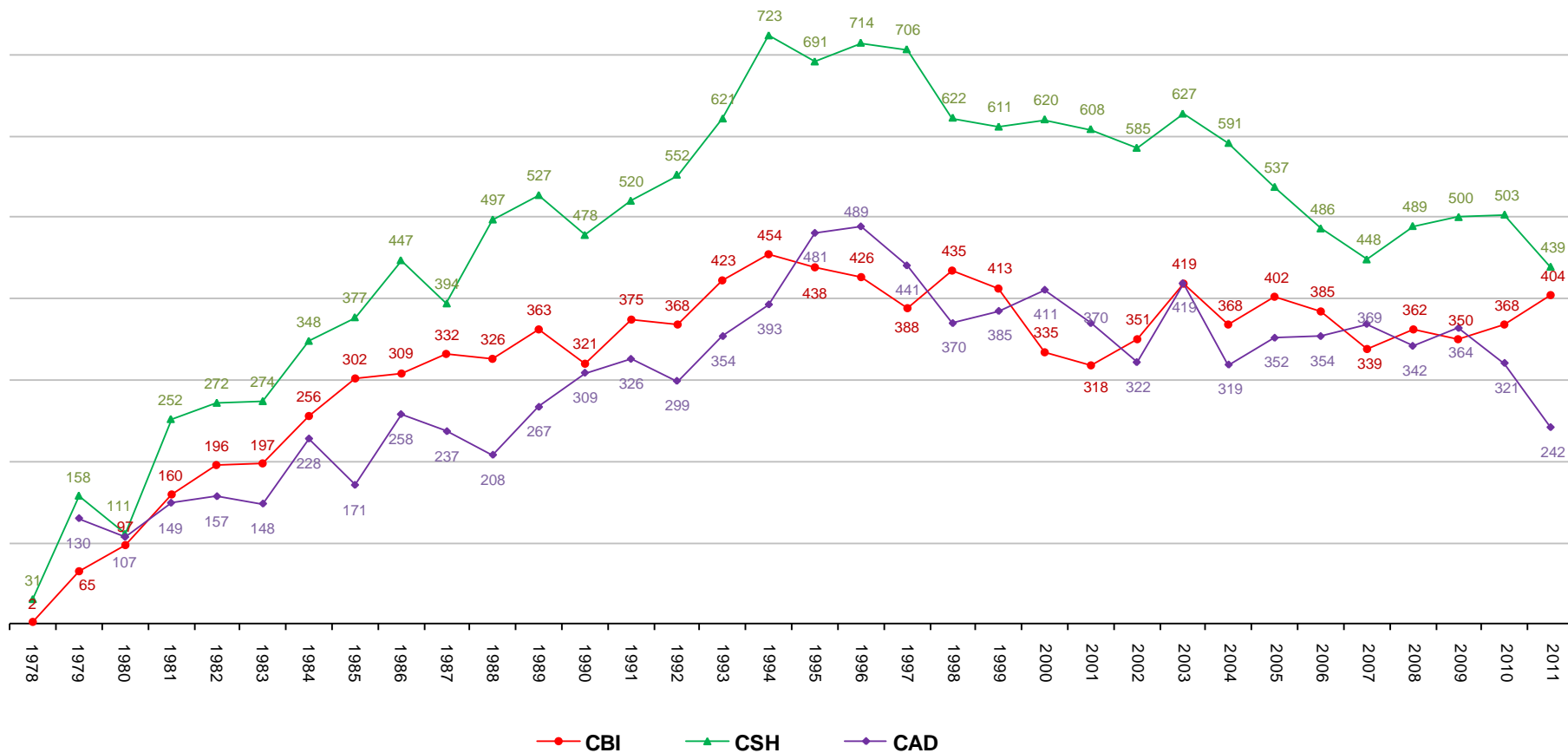


Estudiantes que terminaron estudios de licenciatura por año de egreso

Unidad Azcapotzalco

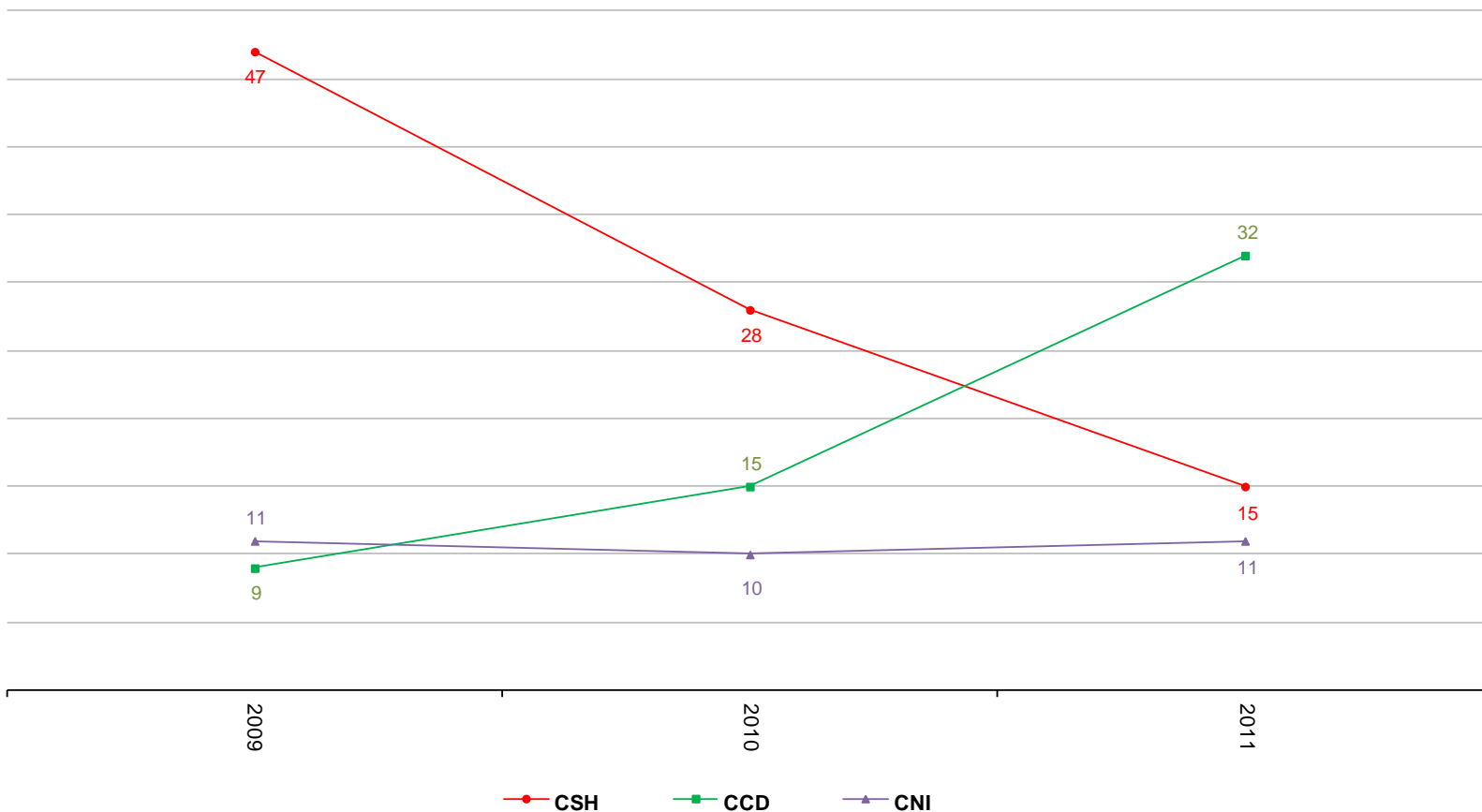
1978 - 2011

Egresados



Estudiantes que terminaron estudios de licenciatura por año de egreso
Unidad Cuajimalpa
2009 - 2011

Egresados



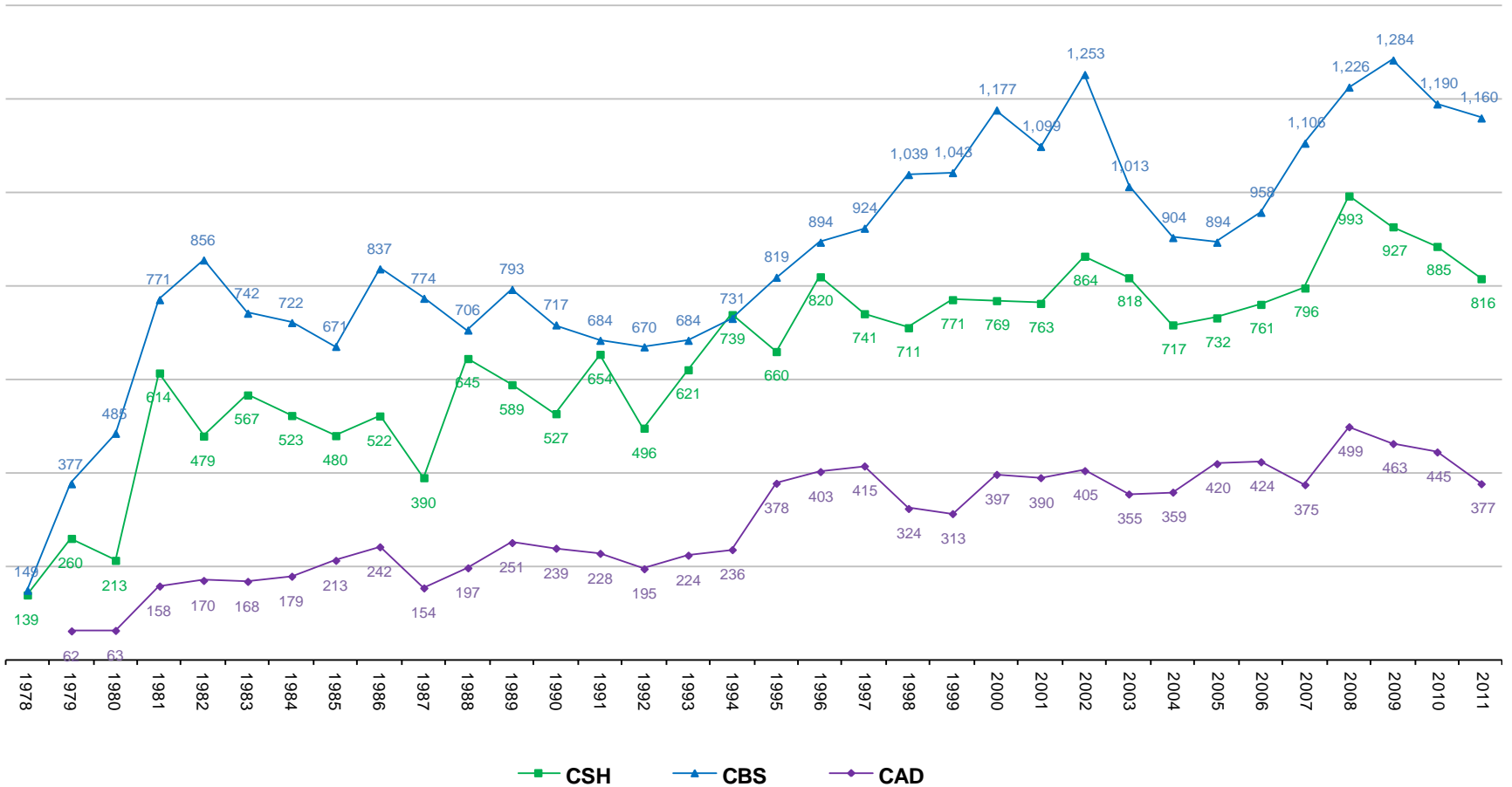
Estudiantes que terminaron estudios de licenciatura por año de egreso Unidad Iztapalapa 1978 - 2011

Egresados



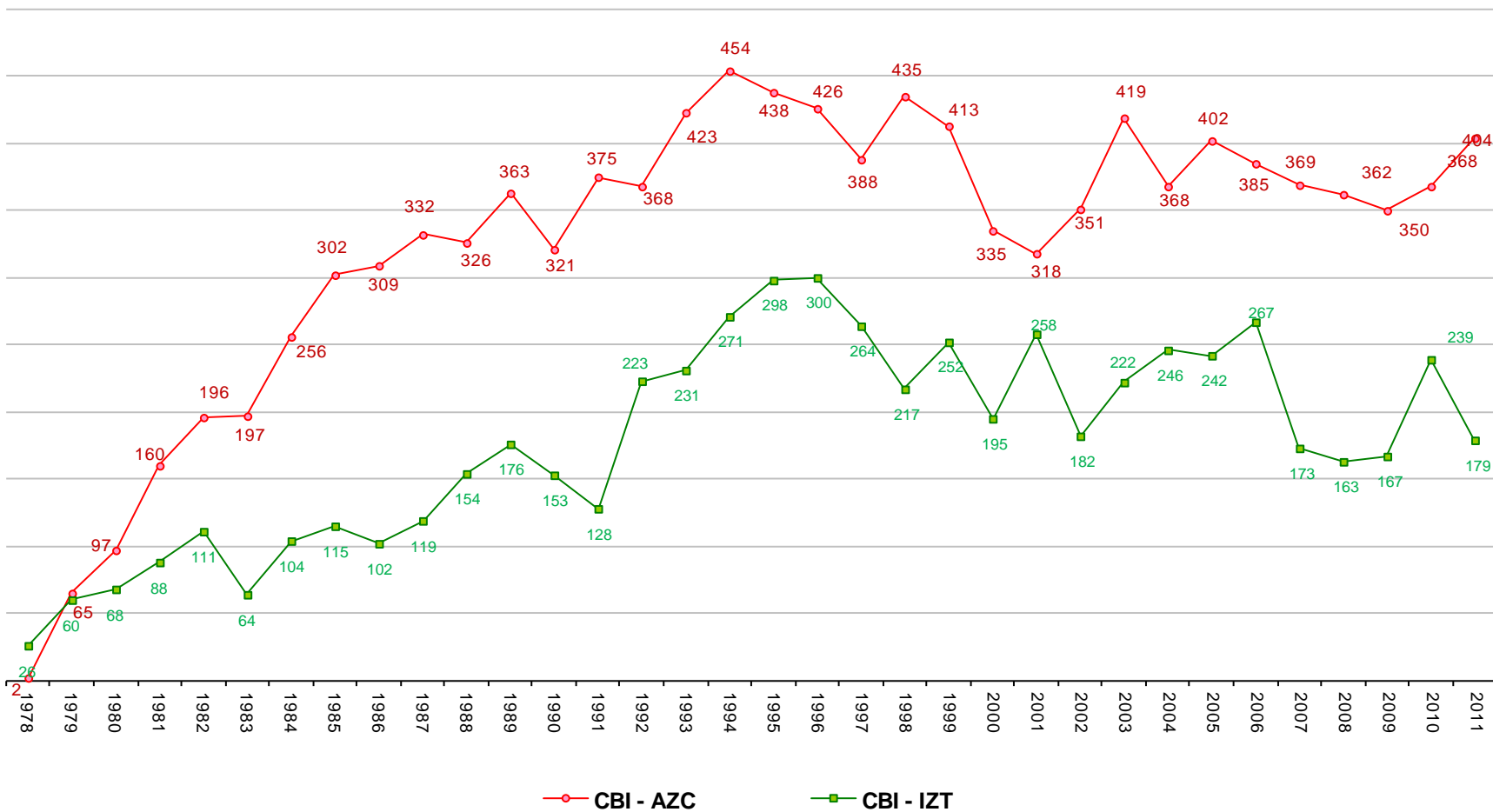
Estudiantes que terminaron estudios de licenciatura por año de egreso Unidad Xochimilco 1978 - 2011

Egresados



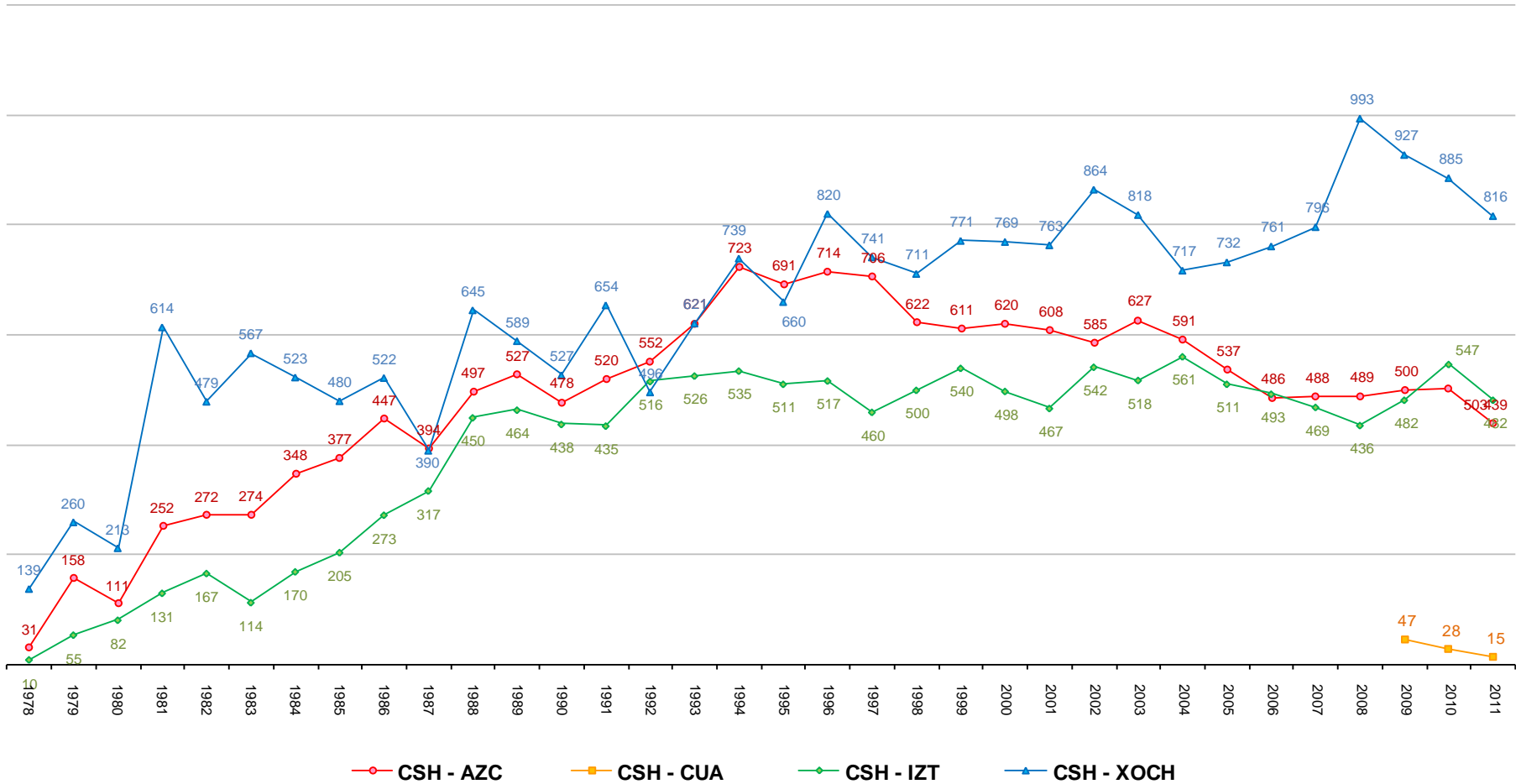
Estudiantes que terminaron estudios de licenciatura por año de egreso comparativo División de Ciencias Básicas e Ingeniería 1978 - 2011

Egresados



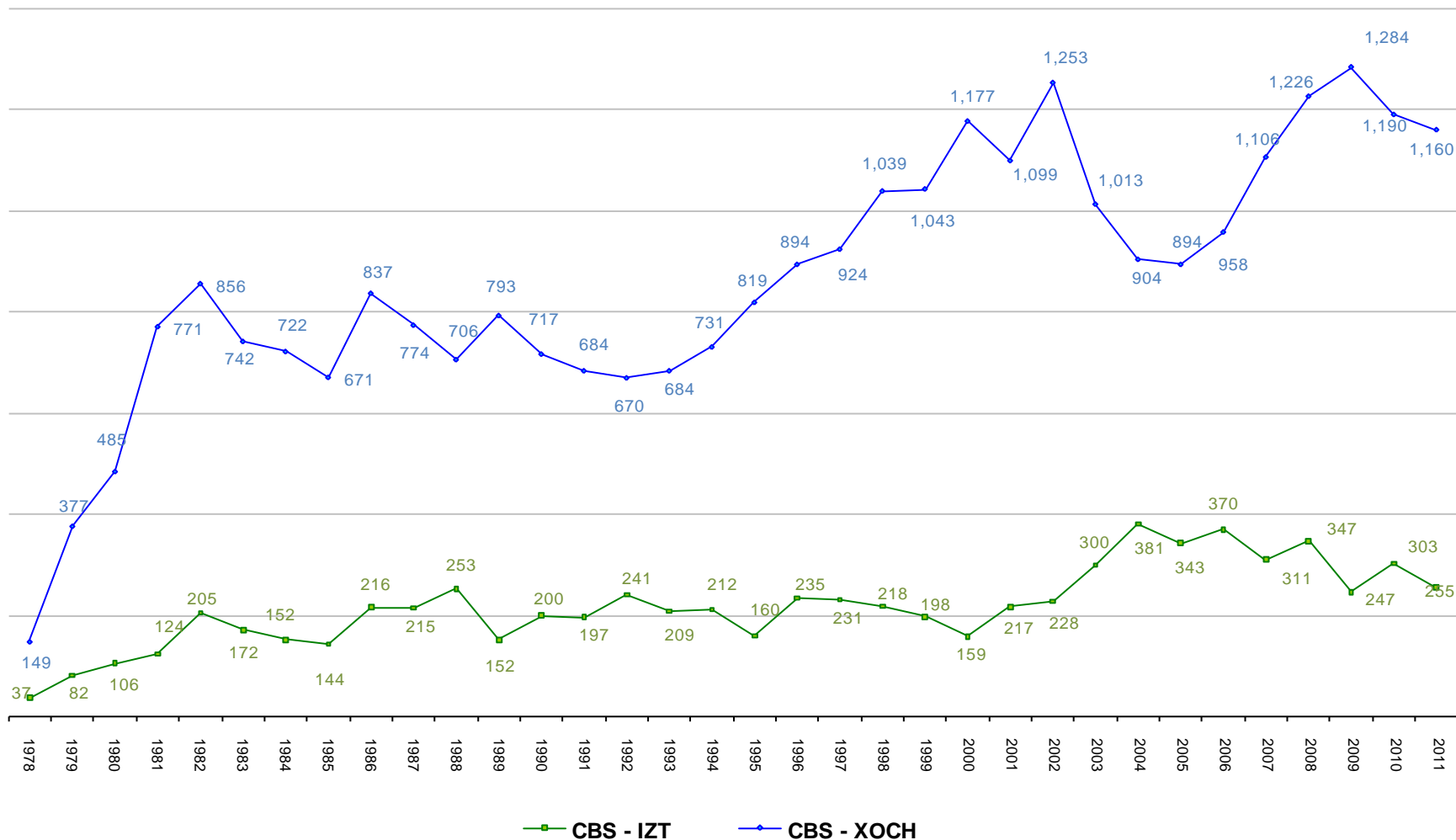
Estudiantes que terminaron estudios de licenciatura por año de egreso comparativo División de Ciencias Sociales y Humanidades 1978 - 2011

Egresados



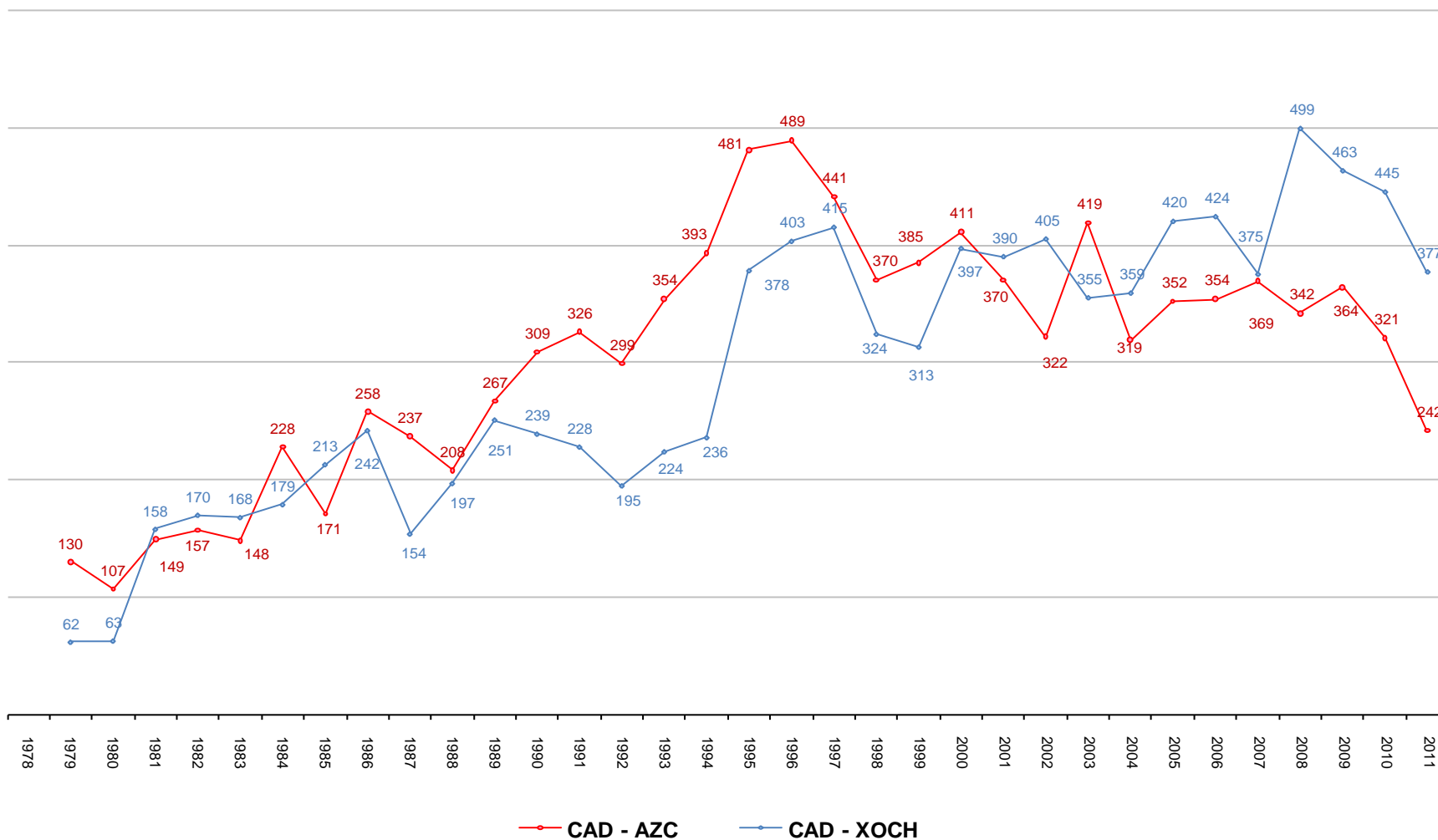
Estudiantes que terminaron estudios de licenciatura por año de egreso comparativo División de Ciencias Biológicas y de la Salud 1978 - 2011

Egresados



Estudiantes que terminaron estudios de licenciatura por año de egreso comparativo División de Ciencias y Artes para el Diseño 1978 - 2011

Egresados

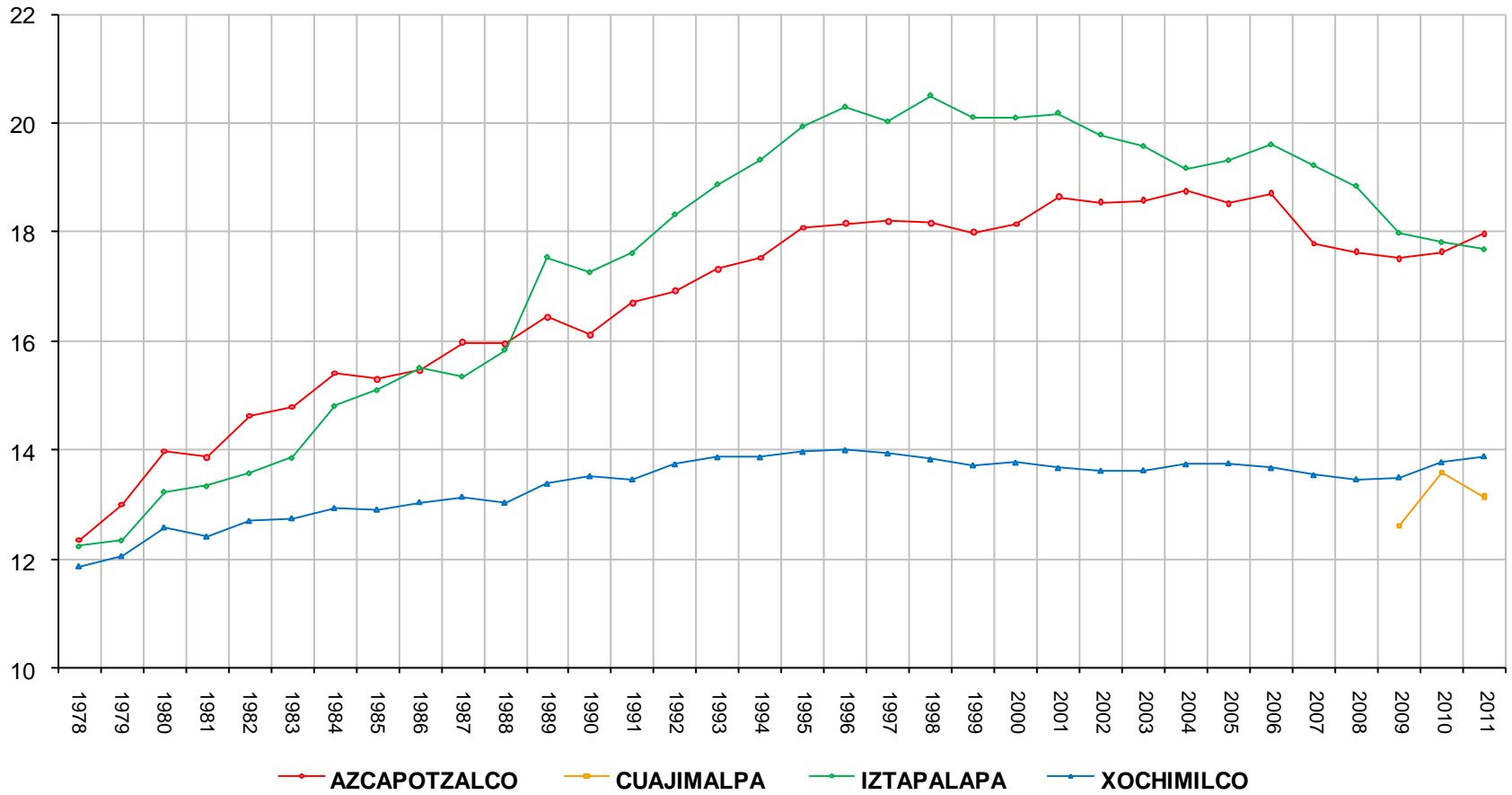


Fuente: Dirección de Planeación. Dirección de Sistemas Escolares

Trimestres cursados promedio para terminar estudios a nivel Licenciatura Por generación de egreso y Unidad 1978 - 2011

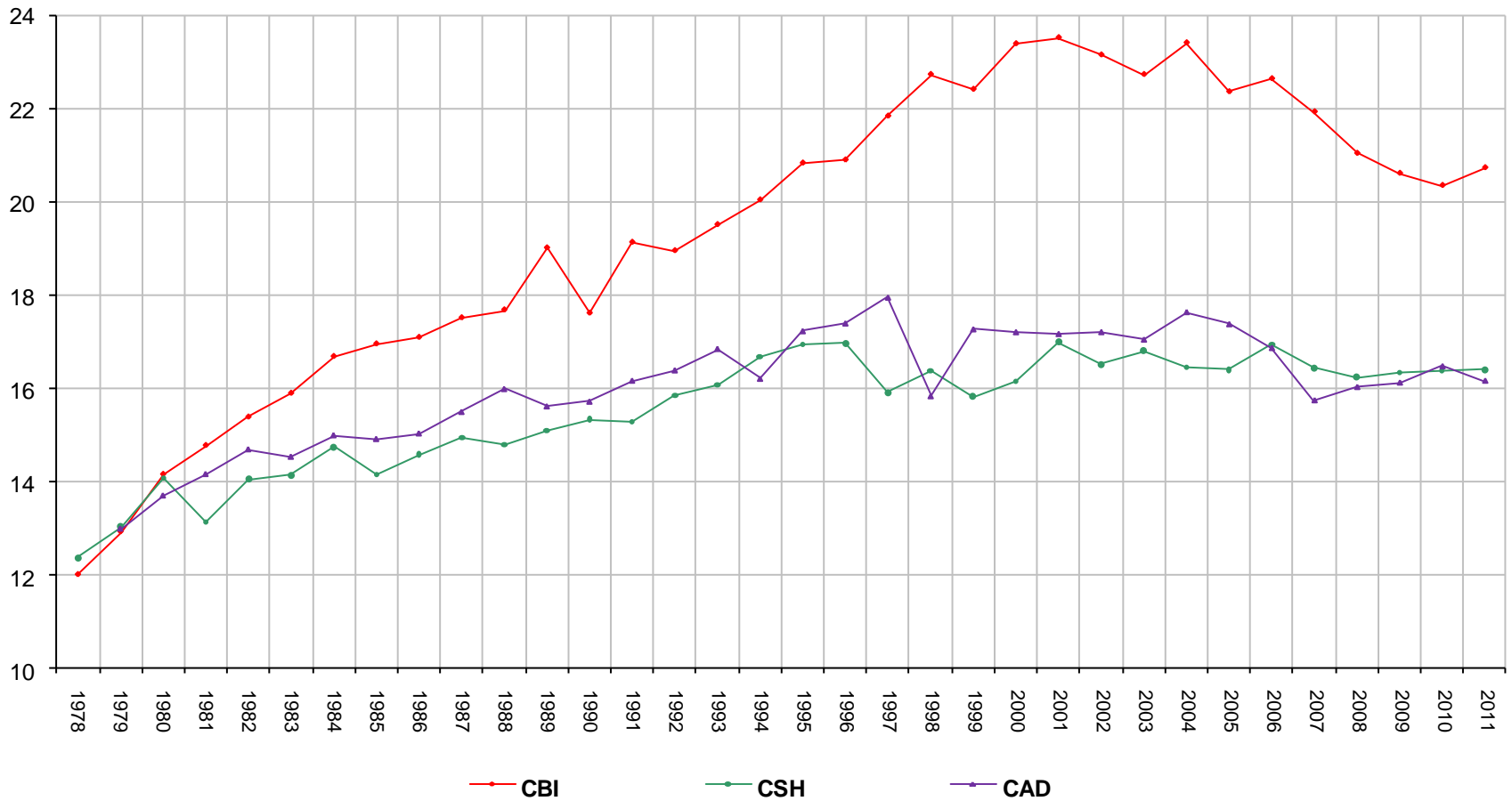
Egresados

Trimestres

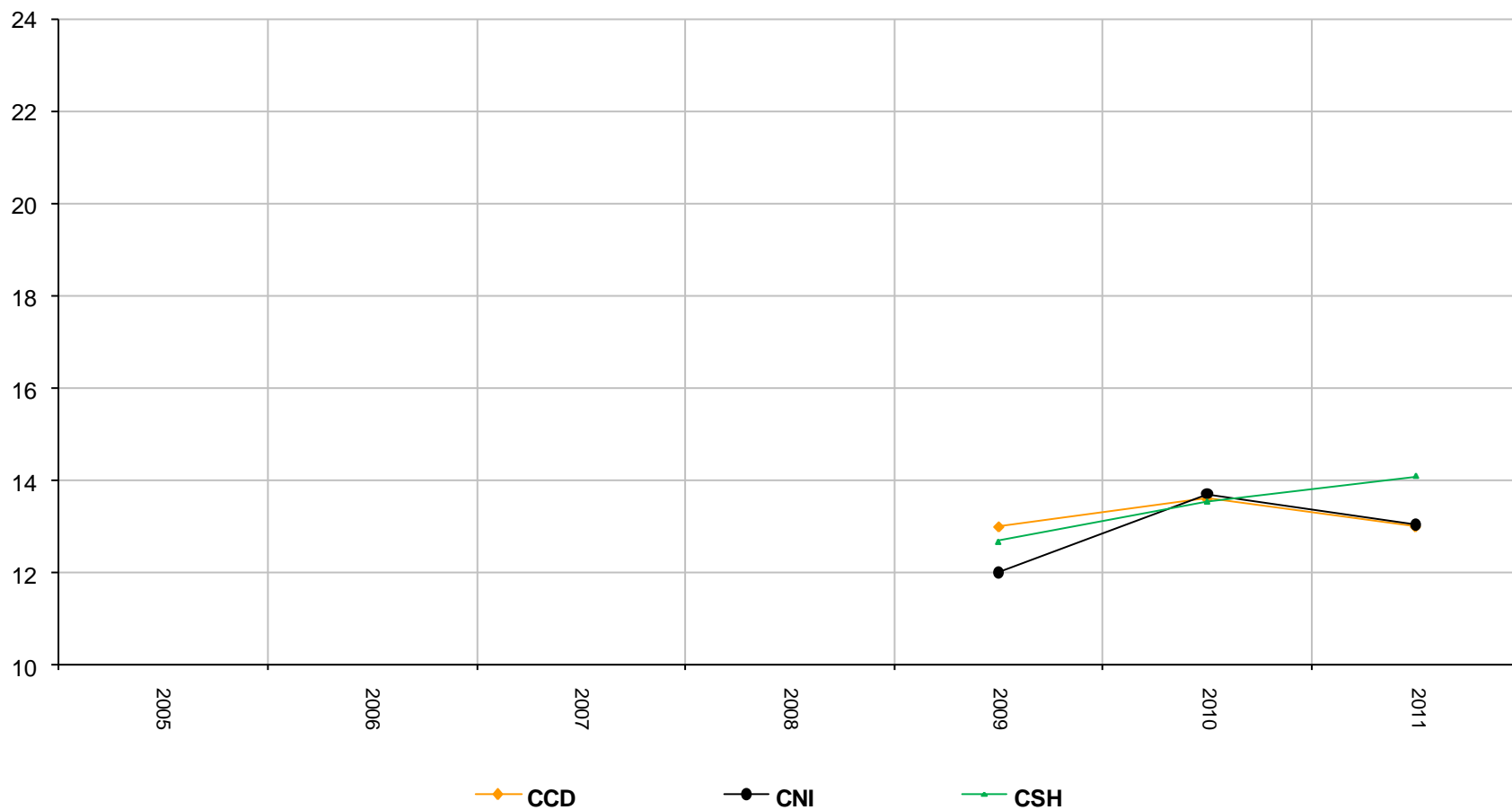


Fuente: Dirección de Planeación.

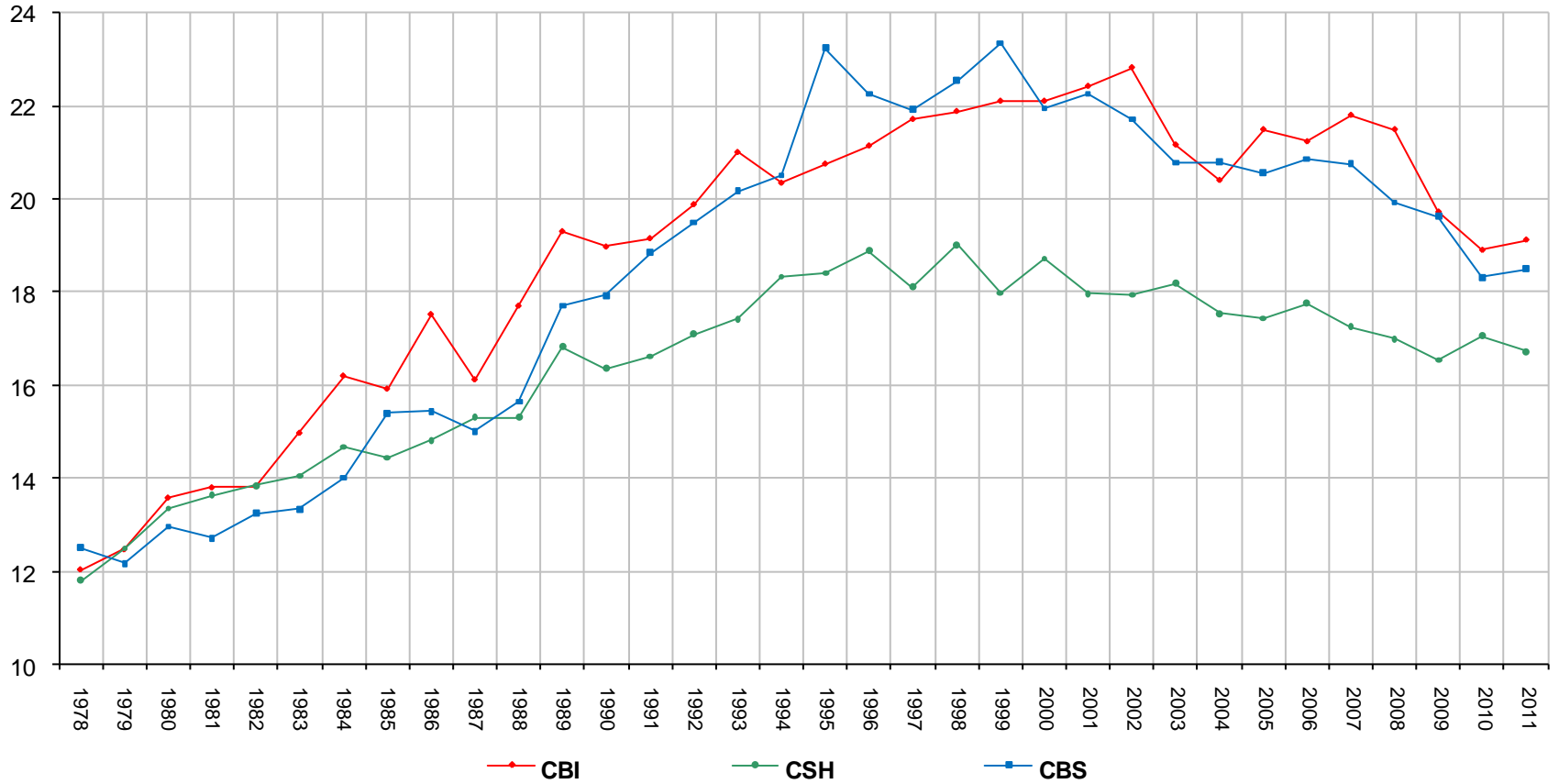
Trimestres



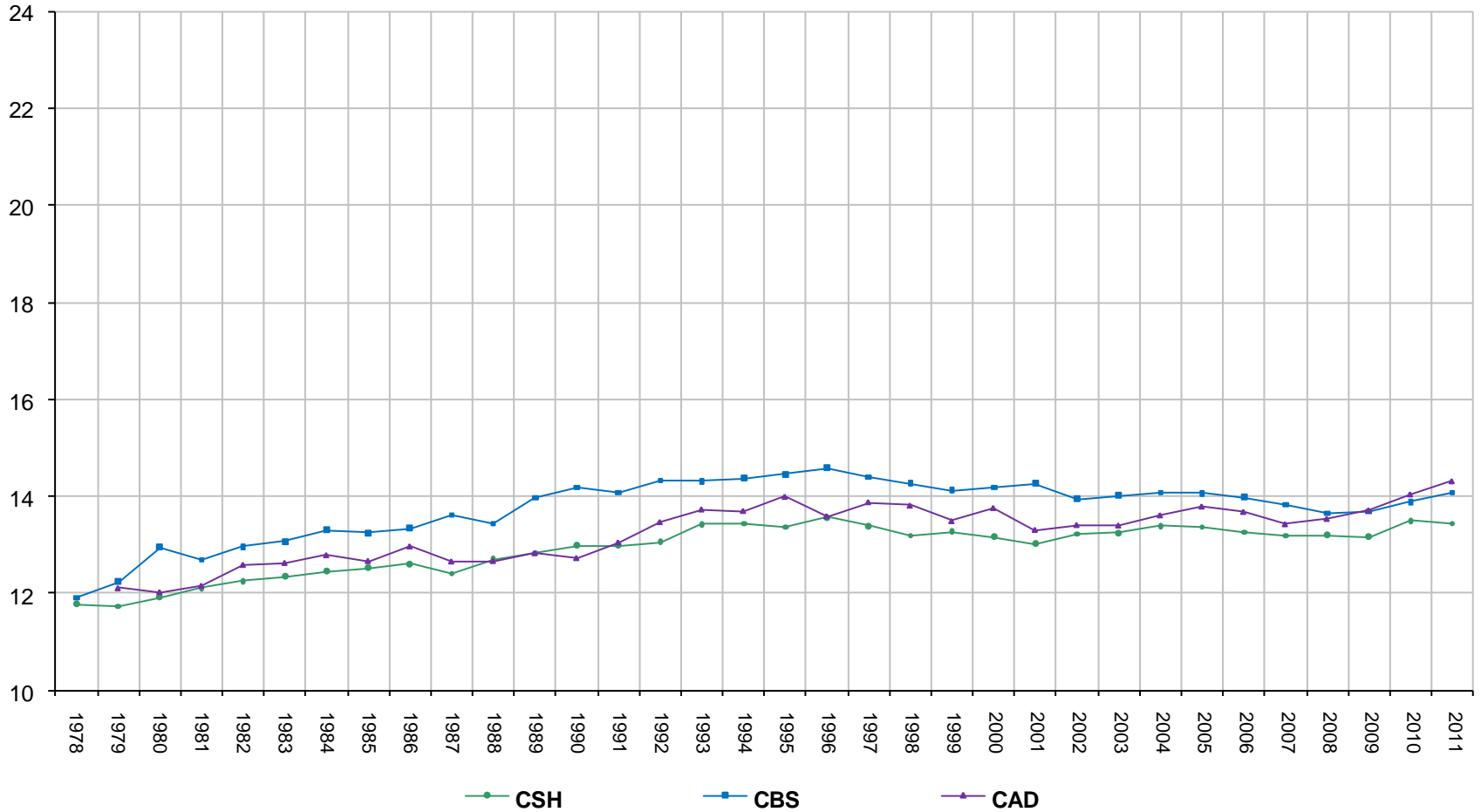
Trimestres



Trimestres



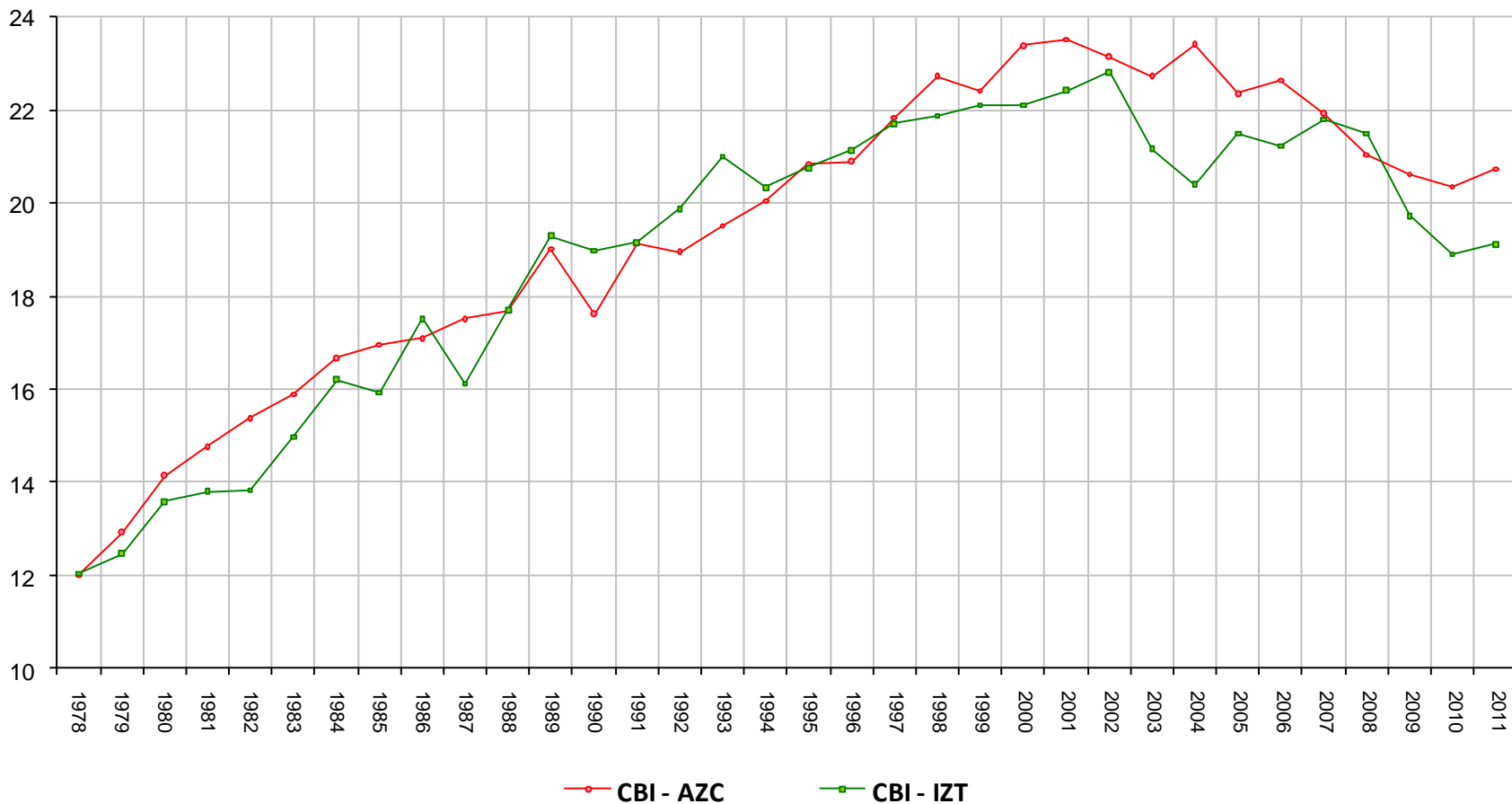
Trimestres



Trimestres cursados promedio para terminar estudios a nivel licenciatura por generación de egreso

Comparativo División de Ciencias Básicas e Ingeniería 1978 - 2011

Trimestres

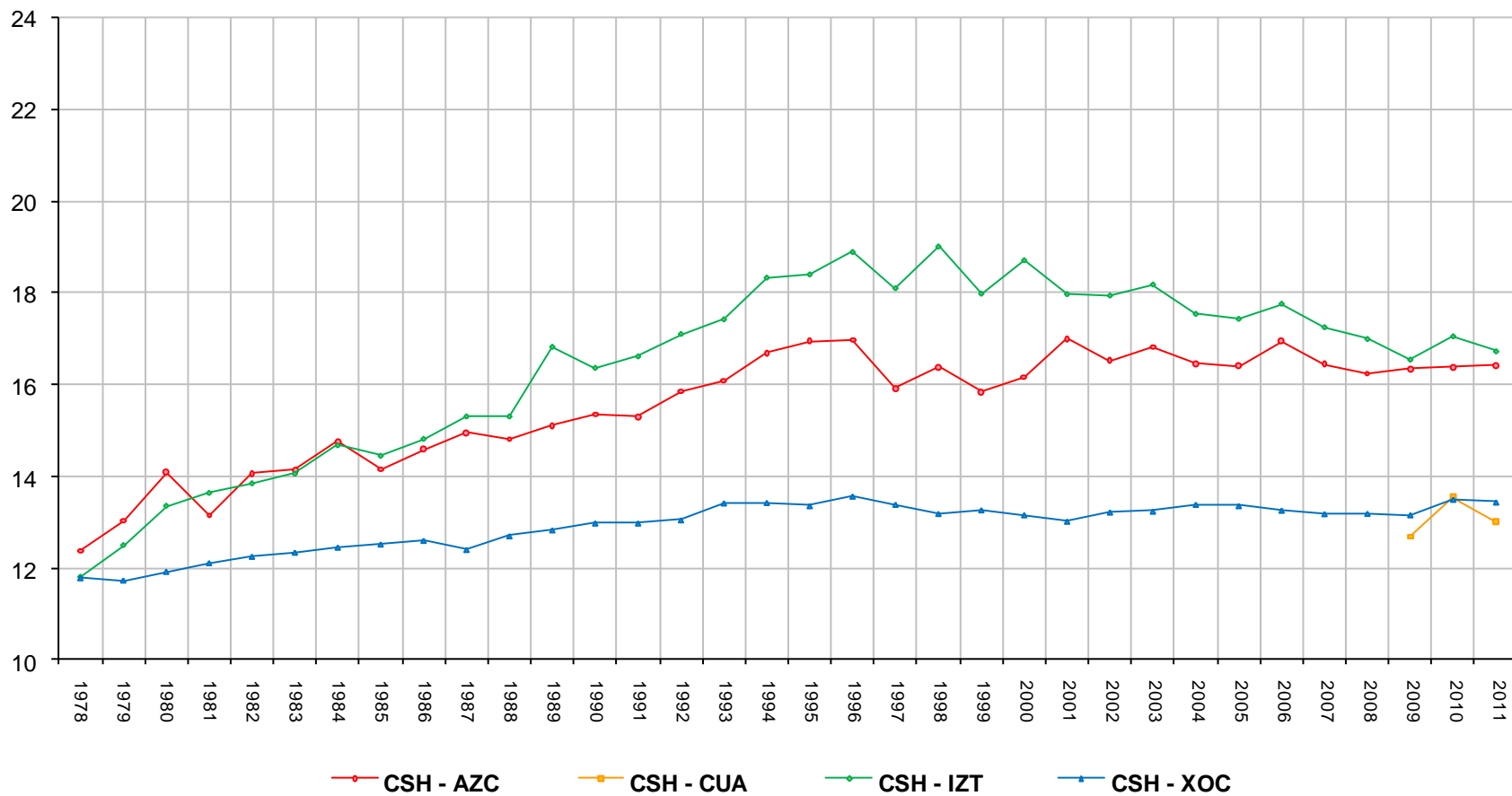


Trimestres cursados promedio para terminar estudios a nivel licenciatura por generación de egreso

Comparativo División de Ciencias Sociales y Humanidades 1978 - 2011

Egresados

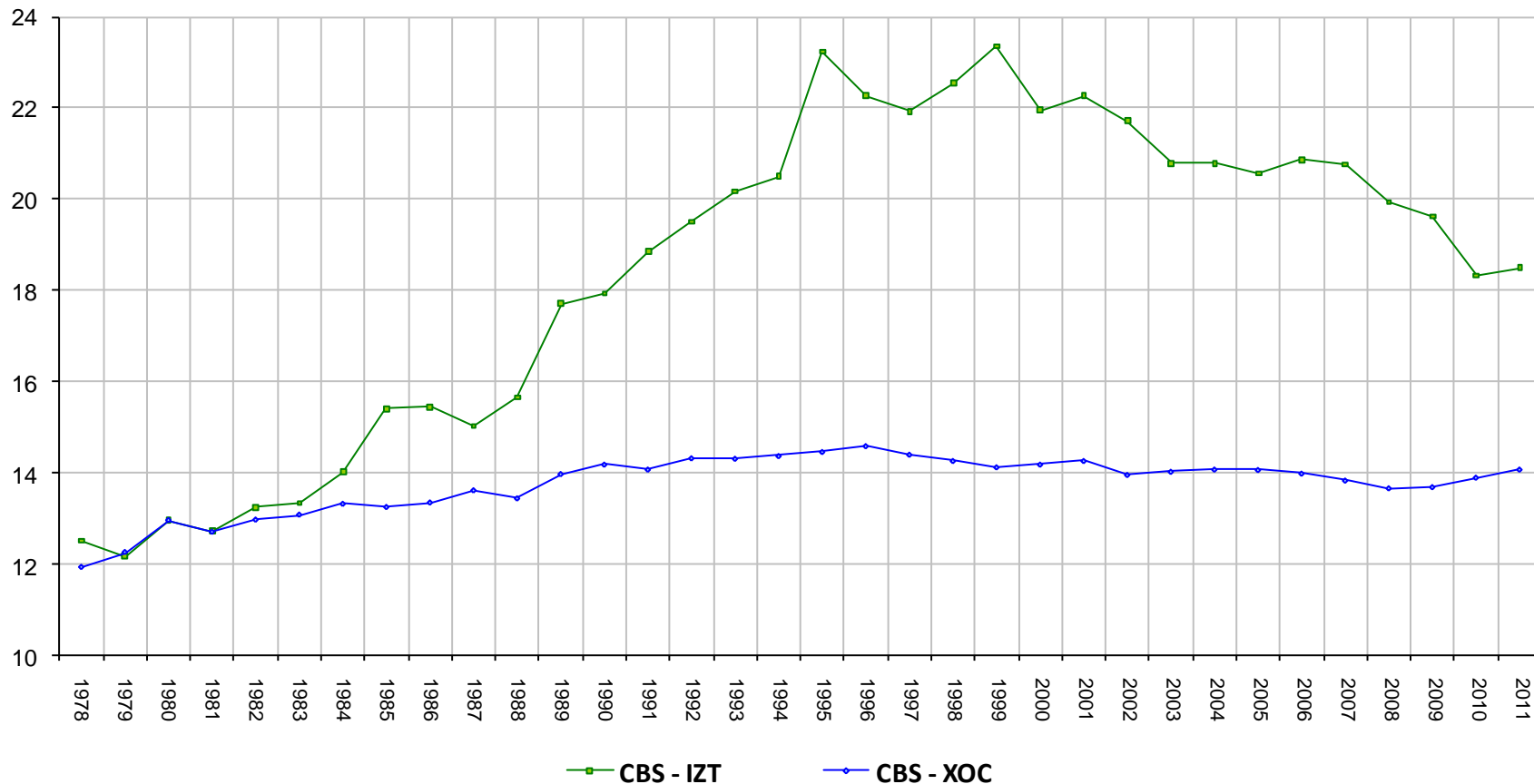
Trimestres



**Trimestres cursados promedio para terminar estudios a nivel licenciatura
por generación de egreso**
**Comparativo División de Ciencias Biológicas y de la Salud
1978 - 2011**

Egresados

Trimestres

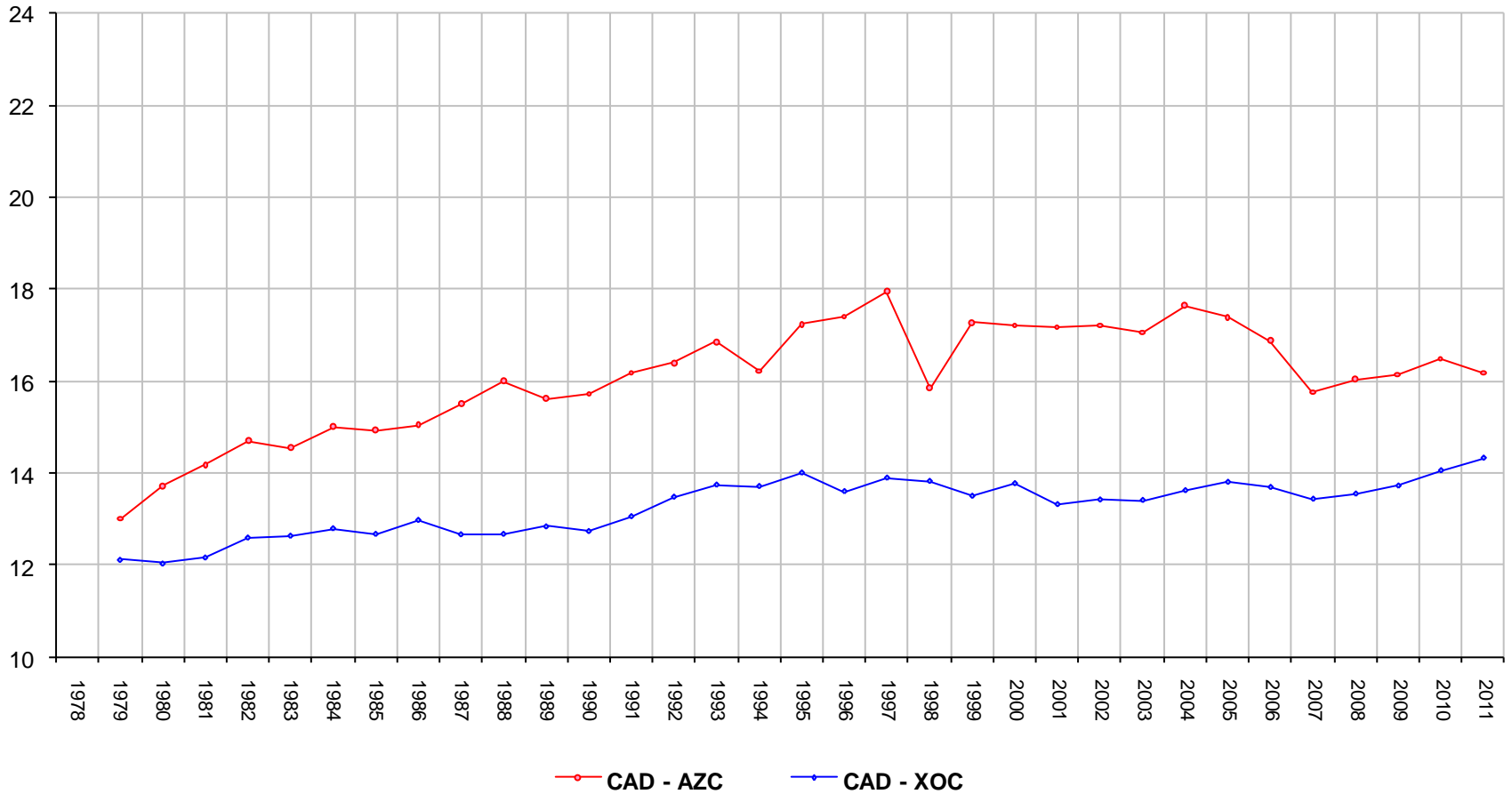


Trimestres cursados promedio para terminar estudios a nivel licenciatura por generación de egreso

Comparativo División de Ciencias y Artes para el Diseño 1978 - 2011

Egresados

Trimestres



Reconocimientos a los alumnos

Institución	Premio	Alumno	Adscripción	Trabajo	Fuente
Academia Mexicana de las Ciencias	Mejor Tesis Doctoral	Dr. Miguel Antonio Ziri6n P6rez	Investigador de la UAM Iztapalapa	Tesis Doctoral en ciencias Sociales y Humanidades: la construcci6n del habitar	Semanario de la UAM, Vol. XVII; N6m. 30, pag. 3.
Primer Concurso de Programaci6n	Concurso de Programaci6n	Sergio Ley Garc6a, Alan Badillo Salas y Cesar S6nchez	Ingenier6a en computaci6n y Matem6ticas aplicadas en UAM Cuajimalpa	Resoluci6n de problemas mediante programas de computaci6n	Semanario de la UAM, Vol. XVII; N6m. 27, pag. 21.
ACI Y la ANEIC	Segunda Competencia Universitaria de Cilindros de Concreto	Leonardo S6nchez Deheza, Iv6n Pascual Devesa y Alfredo Landaverde Garc6a	Ingenier6a Civil UAM Azcapotzalco	Desempe6o global, Peso volumetrico, Resistencia y costo menor	Semanario de la UAM, Vol. XVII; N6m. 30, pag. 11.
		Samaria S6nchez Ch6vez, Marco Antonio Ch6vez Rojas, Alex Freddi Bola6os Almaguer, Diana Laura L6pez Cruz y X6chitl Mariana Lucio Delgadillo			
Instituto de Ciencia y Tecnolog6a del Distrito Federal (ICyTDF)	Mejor Tesis de Posgrado en Ingenier6a Qu6mica	Dr. Jose Martiniano Rocha R6os	Egresado del Posgrado en Ingenier6a Qu6mica	Degradaci6n del metano en biorreactores de partici6n de dos fases	Semanario de la UAM, Vol. XVII; N6m. 47, pag. 12.
Cinvestav	Mejor tesis de Licenciatura y Maestr6a	Mtra. Julia Elena Prince Flores	Egresada de Doctorado en Ciencias e Ingenier6a de los Materiales	S6ntesis de hidroxidos dobles laminares por el mtodo sol-gel y estudios de sus propiedades fisico-qu6micas	Semanario de la UAM, Vol. XVIII; N6m. 15, pag. 9.
Ilustre Academia de ciencia, Tecnolog6a, Educaci6n y Humanidades de Espa6a	Cruz de la orden del Merito	Dr. Jorge Alberto Alvarez Diaz	becario Posdoctoral	Reproducci6n Asistida	Semanario de la UAM, Vol. XVIII; N6m.13, pag. 14.
Asociaci6n de Damas Publicistas de Mexico	Concurso de ensayo "La Mujer y la Comunicaci6n en M6xico"	Beatriz adriana Peralta Pazos, Dinazar Urbina Mata y Rosa Romero Garc6a	Comunicaci6n social UAM Xochimilco	La mujer y la comunicaci6n en M6xico	Semanario de la UAM, Vol. XVIII; N6m.12, pag. 10.