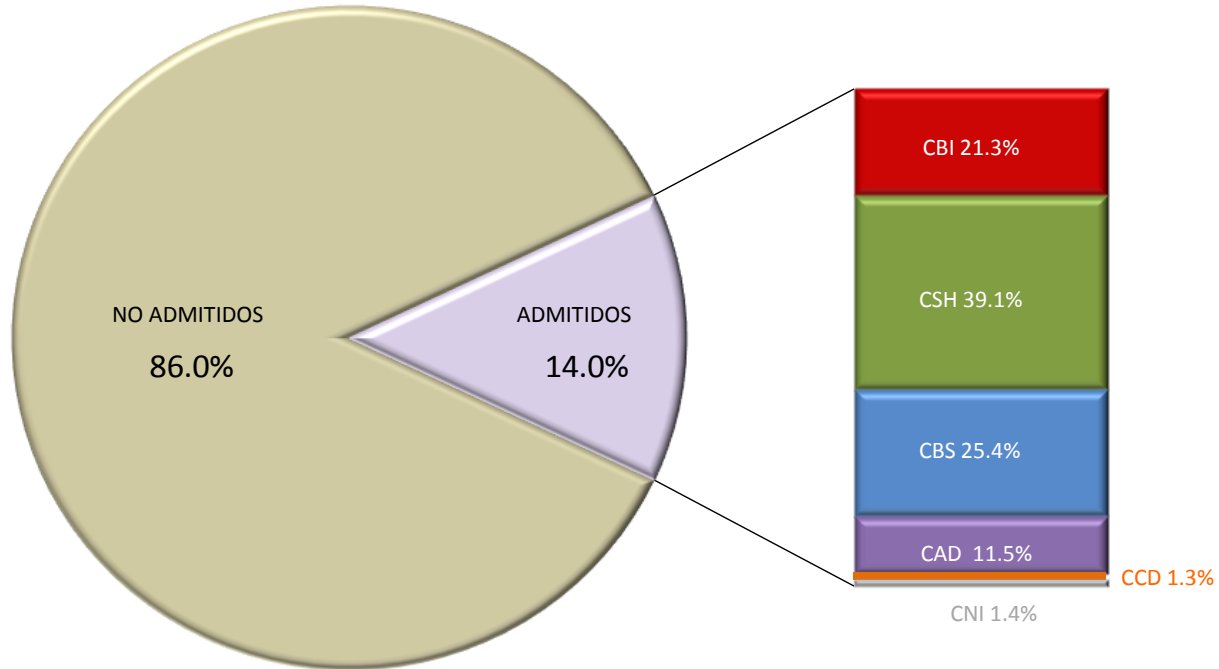


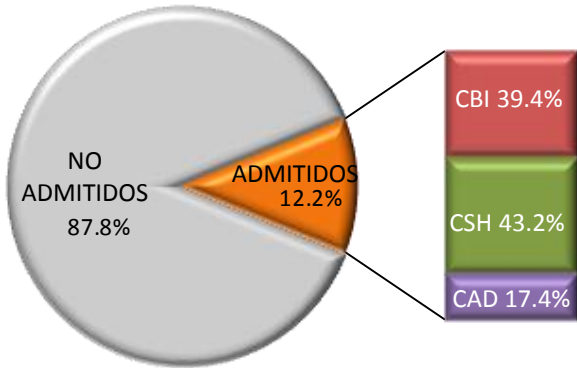
1.2
Licenciatura
Admitidos y no admitidos

UNIDAD	DIVISIÓN	ASPIRANTES			ADMITIDOS			NO ADMITIDOS	
		Registrados *	NO presentados al examen	Presentaron examen **	Lista Original	Lista complementaria	TOTAL	Lista original	Total ajustado después de lista complementaria
AZCAPOTZALCO	CBI	9,412	391	9,021	1,291	158	1,449	7,730	7,572
	CSH	12,250	537	11,713	1,365	221	1,586	10,348	10,127
	CAD	9,774	296	9,478	596	44	640	8,882	8,838
	TOTAL	31,436	1,224	30,212	3,252	423	3,675	26,960	26,537
CUAJIMALPA	CSH	362	28	334	93	13	106	241	228
	CCD	1,062	61	1,001	147	6	153	854	848
	CNI	402	39	363	154	21	175	209	188
	TOTAL	1,826	128	1,698	394	40	434	1,304	1,264
IZTAPALAPA	CBI	3,746	156	3,590	1,052	67	1,119	2,538	2,471
	CSH	8,593	280	8,313	1,254	131	1,385	7,059	6,928
	CBS	2,915	87	2,828	925	81	1,006	1,903	1,822
	TOTAL	15,254	523	14,731	3,231	279	3,510	11,500	11,221
LERMA	CBI	35	2	33	32	0	32	1	1
	CSH	74	7	67	37	0	37	30	30
	CBS	74	11	63	38	0	38	25	25
	TOTAL	183	20	163	107	0	107	56	56
XOCHIMILCO	CSH	13,365	549	12,816	1,415	248	1,663	11,401	11,153
	CBS	20,749	977	19,772	1,759	308	2,067	18,013	17,705
	CAD	7,952	275	7,677	667	104	771	7,010	6,906
	TOTAL	42,066	1,801	40,265	3,841	660	4,501	36,424	35,764
UAM	CBI	13,193	549	12,644	2,375	225	2,600	10,269	10,044
	CSH	34,644	1,401	33,243	4,164	613	4,777	29,079	28,466
	CBS	23,738	1,075	22,663	2,722	389	3,111	19,941	19,552
	CAD	17,726	571	17,155	1,263	148	1,411	15,892	15,744
	CCD	1,062	61	1,001	147	6	153	854	848
	CNI	402	39	363	154	21	175	209	188
	TOTAL	90,765	3,696	87,069	10,825	1,402	12,227	76,244	74,842

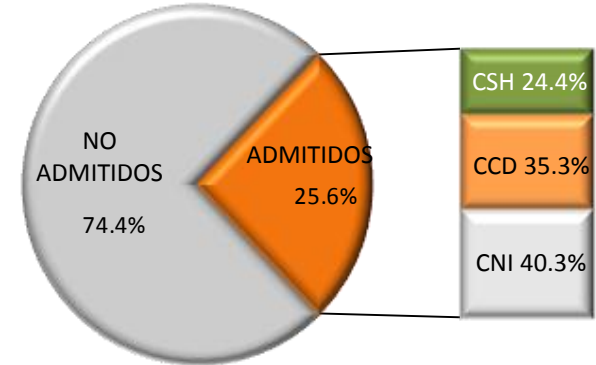
La categoría *admitidos* comprende a los elegidos en los procesos de selección. Se distinguen los seleccionados en *lista original*, lista emitida después de la aplicación del examen y los de selección de *lista complementaria*, emitida al término de la inscripción cuando quedan lugares disponibles.



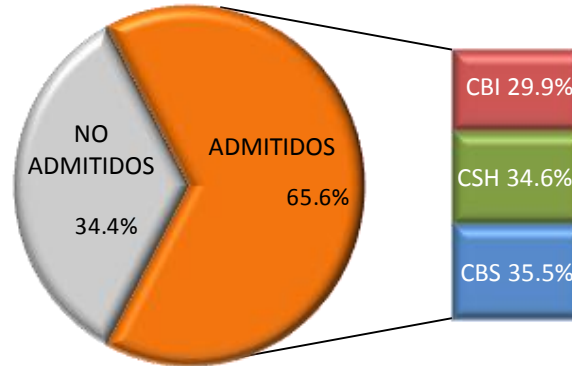
Azcapotzalco



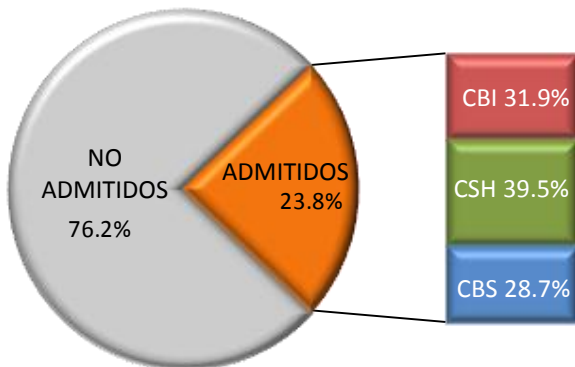
Cuajimalpa



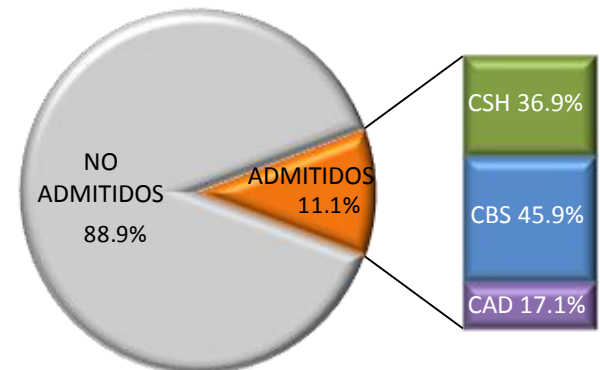
Lerma



Iztapalapa



Xochimilco



Admitidos totales: incluye admitidos en Lista Original y admitidos en Lista Complementaria

Resumen del primer proceso de selección Ingreso primavera 2012

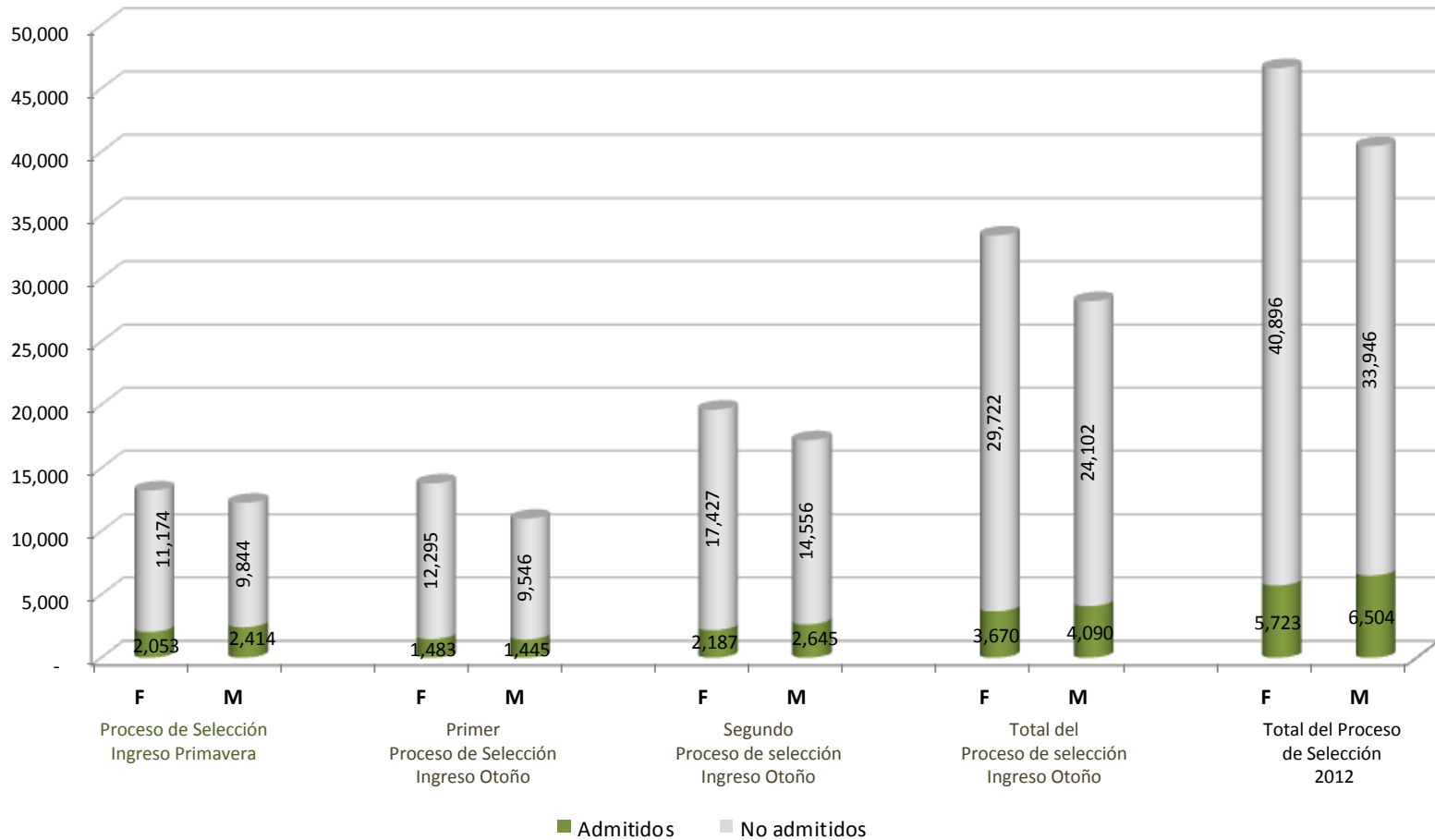
Licenciatura
Admitidos y
no admitidos

PRIMER PROCESO DE SELECCIÓN - Ingreso PRIMAVERA 2012															
UNIDAD	DIVISIÓN	ASPIRANTES	LISTA ORIGINAL (LO)					LISTA COMPLEMENTARIA (LC)				TOTALES DEL PROCESO			
		Presentaron examen	No Admitidos	ADMITIDOS				ADMITIDOS				No admitidos ajustado	Tasa de rechazo	Admitidos	Tasa de aceptación
				1a. opción	2a. opción	De otra carrera	Total	1a. opción	2a. opción	De otra carrera	Total				
AZCAPOTZALCO	CBI	2,816	2,306	510	0	0	510	5	0	0	5	2,301	81.7%	515	18.3%
	CSH	3,555	2,927	628	0	0	628	76	0	0	76	2,851	80.2%	704	19.8%
	CAD	2,899	2,614	285	0	0	285	7	0	0	7	2,607	89.9%	292	10.1%
	TOTAL	9,270	7,847	1,423	0	0	1,423	88	0	0	88	7,759	83.7%	1,511	16.3%
IZTAPALAPA	CBI	320	119	201	0	0	201	0	0	15	15	104	32.5%	216	67.5%
	CSH	1,555	1,373	182	0	0	182	10	0	0	10	1,363	87.7%	192	12.3%
	CBS	858	421	437	0	0	437	30	0	0	30	391	45.6%	467	54.4%
	TOTAL	2,733	1,913	820	0	0	820	40	0	15	55	1,858	68.0%	875	32.0%
XOCHIMILCO	CSH	4,532	3,872	660	0	0	660	115	0	0	115	3,757	82.9%	775	17.1%
	CBS	6,380	5,551	829	0	0	829	127	0	0	127	5,424	85.0%	956	15.0%
	CAD	2,570	2,254	316	0	0	316	34	0	0	34	2,220	86.4%	350	13.6%
	TOTAL	13,482	11,677	1,805	0	0	1,805	276	0	0	276	11,401	84.6%	2,081	15.4%
UAM	CBI	3,136	2,425	711	0	0	711	5	0	15	20	2,405	76.7%	731	23.3%
	CSH	9,642	8,172	1,470	0	0	1,470	201	0	0	201	7,971	82.7%	1,671	17.3%
	CBS	7,238	5,972	1,266	0	0	1,266	157	0	0	157	5,815	80.3%	1,423	19.7%
	CAD	5,469	4,868	601	0	0	601	41	0	0	41	4,827	88.3%	642	11.7%
	TOTAL	25,485	21,437	4,048	0	0	4,048	404	0	15	419	21,018	82.5%	4,467	17.5%

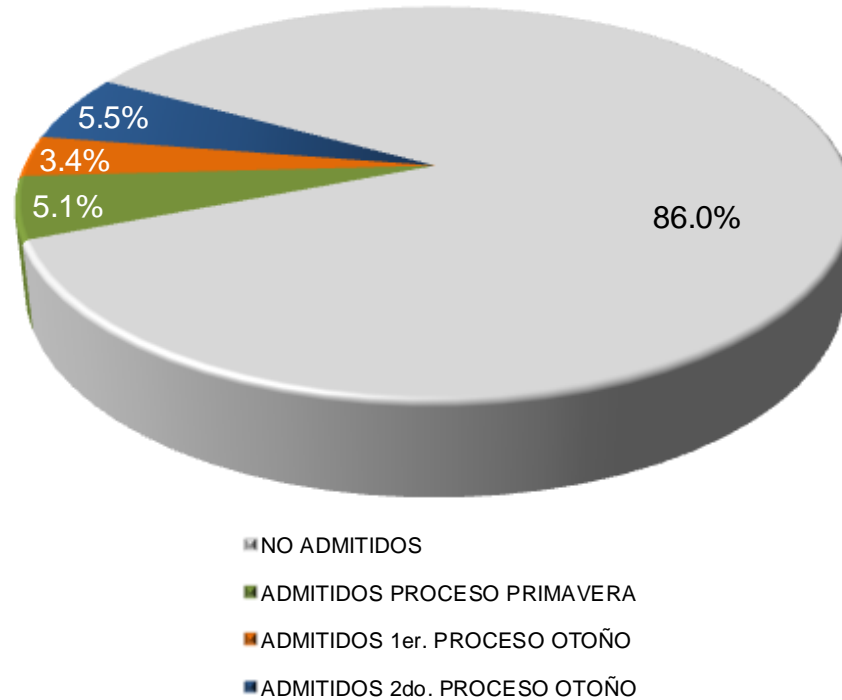
La categoría *admitidos* comprende a los elegidos en los procesos de selección.
Se distinguen los seleccionados en *lista original*, lista emitida después de la aplicación del examen y los de selección de *lista complementaria*, emitida al término de la inscripción cuando quedan lugares disponibles.

UNIDAD	DIVISIÓN	PRIMER PROCESO DE SELECCIÓN - OTOÑO 2012						SEGUNDO PROCESO DE SELECCIÓN - OTOÑO 2012										TOTAL DE INGRESO AL TRIMESTRES DE OTOÑO 2012						
		ASPIRANTES		NO ADMITIDOS	ADMITIDOS			ASPIRANTES	No admitidos	ADMITIDOS			ADMITIDOS				TOTAL DEL PROCESO	ASPIRANTES		NO ADMITIDOS		ADMITIDOS		
		Presentaron examen	Total		LISTA ORIGINAL					LISTA ORIGINAL			LISTA COMPLEMENTARIA			No admitidos ajustado		Admitidos	Presentaron examen	No admitidos	Tasa de rechazo	Admitidos	Tasa de aceptación	
					1a. opción	2a. opción	De otra carrera			1a. Opción	2a. Opción	De otra carrera	TOTAL	1a. Opción	2a. Opción									De otra carrera
AZCAPOTZALCO	CBI	2,997	2,696	301	0	0	301	3,208	2,728	480	0	0	480	153	0	0	153	2,575	633	6,205	5,271	84.9%	934	15.1%
	CSH	3,353	3,049	304	0	0	304	4,805	4,372	433	0	0	433	145	0	0	145	4,227	578	8,158	7,276	89.2%	882	10.8%
	CAD	2,643	2,495	148	0	0	148	3,936	3,773	163	0	0	163	37	0	0	37	3,736	200	6,579	6,231	94.7%	348	5.3%
	TOTAL	8,993	8,240	753	0	0	753	11,949	10,873	1,076	0	0	1,076	335	0	0	335	10,538	1,411	20,942	18,778	89.7%	2,164	10.3%
CUAJIMALPA	CSH							334	241	93	0	0	93	6	0	7	13	228	106	334	228	68.3%	106	31.7%
	CCD							1,001	854	147	0	0	147	6	0	0	6	848	153	1,001	848	84.7%	153	15.3%
	CNI							363	209	154	0	0	154	21	0	0	21	188	175	363	188	51.8%	175	48.2%
	TOTAL							1,698	1,304	394	0	0	394	33	0	7	40	1,264	434	1,698	1,264	74.4%	434	25.6%
IZTAPALAPA	CBI	1,697	1,265	432	0	0	432	1,573	1,154	419	0	0	419	46	0	6	52	1,102	471	3,270	2,367	72.4%	903	27.6%
	CSH	2,898	2,262	636	0	0	636	3,860	3,424	436	0	0	436	121	0	0	121	3,303	557	6,758	5,565	82.3%	1,193	17.7%
	CBS	864	644	220	0	0	220	1,106	838	268	0	0	268	51	0	0	51	787	319	1,970	1,431	72.6%	539	27.4%
	TOTAL	5,459	4,171	1,288	0	0	1,288	6,539	5,416	1,123	0	0	1,123	218	0	6	224	5,192	1,347	11,998	9,363	78.0%	2,635	22.0%
LERMA	CBI							33	1	32	0	0	32	0	0	0	0	1	32	33	1	3.0%	32	97.0%
	CSH							67	30	37	0	0	37	0	0	0	0	30	37	67	30	44.8%	37	55.2%
	CBS							63	25	38	0	0	38	0	0	0	0	25	38	63	25	39.7%	38	60.3%
	TOTAL							163	56	107	0	0	107	0	0	0	0	56	107	163	56	34.4%	107	65.6%
XOCHIMILCO	CSH	2,928	2,597	331	0	0	331	5,356	4,932	424	0	0	424	133	0	0	133	4,799	557	8,284	7,396	89.3%	888	10.7%
	CBS	5,732	5,325	407	0	0	407	7,660	7,137	523	0	0	523	181	0	0	181	6,956	704	13,392	12,281	91.7%	1,111	8.3%
	CAD	1,657	1,508	139	6	4	149	3,450	3,248	202	0	0	202	70	0	0	70	3,178	272	5,107	4,686	91.8%	421	8.2%
	TOTAL	10,317	9,430	877	6	4	887	16,466	15,317	1,149	0	0	1,149	384	0	0	384	14,933	1,533	26,783	24,363	91.0%	2,420	9.0%
UAM	CBI	4,694	3,961	733	0	0	733	4,814	3,883	931	0	0	931	199	0	6	205	3,678	1,136	9,508	7,639	80.3%	1,869	19.7%
	CSH	9,179	7,908	1,271	0	0	1,271	14,422	12,999	1,423	0	0	1,423	405	0	7	412	12,587	1,835	23,601	20,495	86.8%	3,106	13.2%
	CBS	6,596	5,969	627	0	0	627	8,829	8,000	829	0	0	829	232	0	0	232	7,768	1,061	15,425	13,737	89.1%	1,688	10.9%
	CAD	4,300	4,003	287	6	4	297	7,386	7,021	365	0	0	365	107	0	0	107	6,914	472	11,686	10,917	93.4%	769	6.6%
	CCD							1,001	854	147	0	0	147	6	0	0	6	848	153	1,001	848	84.7%	153	15.3%
	CNI							363	209	154	0	0	154	21	0	0	21	188	175	363	188	51.8%	175	48.2%
	TOTAL	24,769	21,841	2,918	6	4	2,928	36,815	32,966	3,849	0	0	3,849	970	0	13	983	31,983	4,832	61,584	53,824	87.4%	7,760	12.6%

La categoría *admitidos* comprende a los elegidos en los procesos de selección.
Se distinguen los seleccionados en *lista original*, lista emitida después de la aplicación del examen y los de selección de *lista complementaria*, emitida al término de la inscripción cuando quedan lugares disponibles.

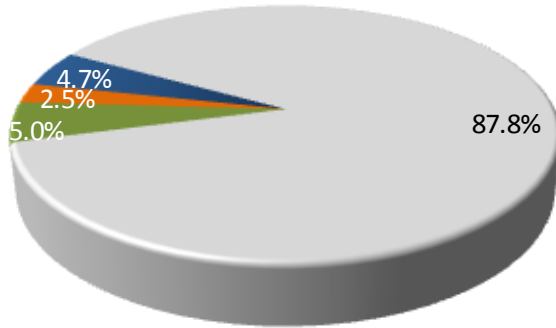


Nota: se incluyen los admitidos de lista complementaria

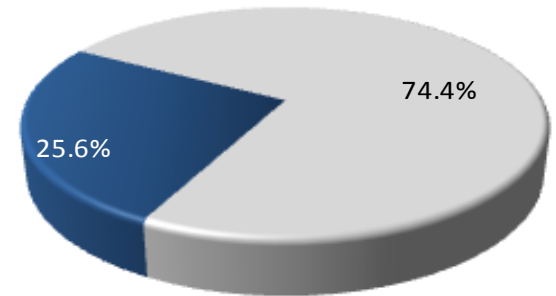


Nota: se incluyen los admitidos de lista complementaria

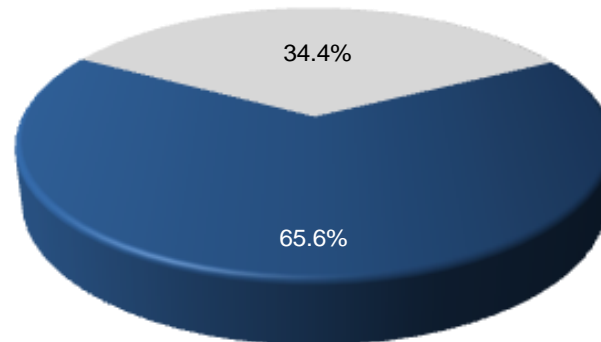
AZCAPOTZALCO



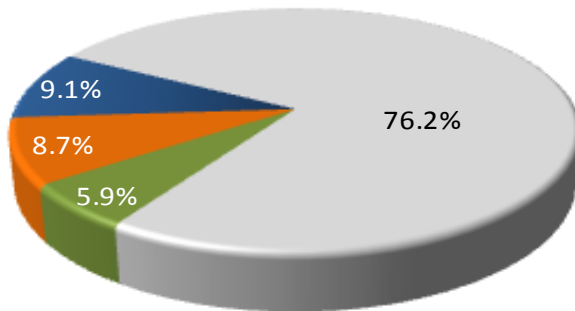
CUAJIMALPA



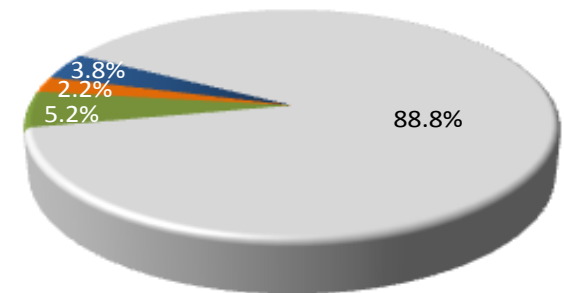
LERMA



IZTAPALAPA



XOCHIMILCO



- NO ADMITIDOS
- ADMITIDOS 1ER PROCESO PRIMAVERA
- ADMITIDOS 1ER PROCESO OTOÑO
- ADMITIDOS 2DO. PROCESO OTOÑO

Nota: se incluyen los admitidos de lista complementaria

Índices de aceptación

UNIDAD	DIVISIÓN	MUJERES			HOMBRES			TOTAL		
		Aspirantes	Admitidos	%	Aspirantes	Admitidos	%	Aspirantes	Admitidos	%
AZCAPOTZALCO	CBI	2,213	344	15.5%	6,808	1,105	16.2%	9,021	1,449	16.1%
	CSH	6,761	801	11.8%	4,952	785	15.9%	11,713	1,586	13.5%
	CAD	4,764	298	6.3%	4,714	342	7.3%	9,478	640	6.8%
	Subtotal	13,738	1,443	10.5%	16,474	2,232	13.5%	30,212	3,675	12.2%
CUAJIMALPA	CSH	191	63	33.0%	143	43	30.1%	334	106	31.7%
	CCD	519	62	11.9%	482	91	18.9%	1,001	153	15.3%
	CNI	122	60	49.2%	241	115	47.7%	363	175	48.2%
	Subtotal	832	185	22.2%	866	249	28.8%	1,698	434	25.6%
IZTAPALAPA	CBI	1,064	343	32.2%	2,526	776	30.7%	3,590	1,119	31.2%
	CSH	5,055	738	14.6%	3,258	647	19.9%	8,313	1,385	16.7%
	CBS	1,667	584	35.0%	1,161	422	36.3%	2,828	1,006	35.6%
	Subtotal	7,786	1,665	21.4%	6,945	1,845	26.6%	14,731	3,510	23.8%
LERMA	CBI	15	15	100.0%	18	17	94.4%	33	32	97.0%
	CSH	34	18	52.9%	33	19	57.6%	67	37	55.2%
	CBS	39	23	59.0%	24	15	62.5%	63	38	60.3%
	Subtotal	88	56	63.6%	75	51	68.0%	163	107	65.6%
XOCHIMILCO	CSH	7,867	850	10.8%	4,949	813	16.4%	12,816	1,663	13.0%
	CBS	12,796	1,224	9.6%	6,976	843	12.1%	19,772	2,067	10.5%
	CAD	3,512	300	8.5%	4,165	471	11.3%	7,677	771	10.0%
	Subtotal	24,175	2,374	9.8%	16,090	2,127	13.2%	40,265	4,501	11.2%
UAM	CBI	3,292	702	21.3%	9,352	1,898	20.3%	12,644	2,600	20.6%
	CSH	19,908	2,470	12.4%	13,335	2,307	17.3%	33,243	4,777	14.4%
	CBS	14,502	1,831	12.6%	8,161	1,280	15.7%	22,663	3,111	13.7%
	CAD	8,276	598	7.2%	8,879	813	9.2%	17,155	1,411	8.2%
	CCD	519	62	11.9%	482	91	18.9%	1,001	153	15.3%
	CNI	122	60	49.2%	241	115	47.7%	363	175	48.2%
	TOTAL	46,619	5,723	12.3%	40,450	6,504	16.1%	87,069	12,227	14.0%

Los *aspirantes* son los que presentaron examen de admisión
Los *admitidos* son los de la lista original y lista complementaria

DIVISIÓN / CARRERA	MUJERES			HOMBRES			TOTAL		
	Aspirantes	Admitidos	%	Aspirantes	Admitidos	%	Aspirantes	Admitidos	%
ING. AMBIENTAL	491	78	15.9%	387	81	20.9%	878	159	18.1%
ING. CIVIL	210	28	13.3%	945	134	14.2%	1,155	162	14.0%
ING. ELÉCTRICA	11	4	36.4%	330	129	39.1%	341	133	39.0%
ING. FÍSICA	67	34	50.7%	170	98	57.6%	237	132	55.7%
ING. INDUSTRIAL	250	43	17.2%	707	101	14.3%	957	144	15.0%
ING. MECÁNICA	62	11	17.7%	1,005	126	12.5%	1,067	137	12.8%
ING. METALÚRGICA	76	31	40.8%	182	99	54.4%	258	130	50.4%
ING. QUÍMICA	397	74	18.6%	341	77	22.6%	738	151	20.5%
ING. ELECTRÓNICA	57	18	31.6%	628	140	22.3%	685	158	23.1%
ING. COMPUTACIÓN	592	23	3.9%	2,113	120	5.7%	2,705	143	5.3%
CBI	2,213	344	15.5%	6,808	1,105	16.2%	9,021	1,449	16.1%
ADMINISTRACIÓN	2,078	200	9.6%	1,541	187	12.1%	3,619	387	10.7%
DERECHO	3,368	323	9.6%	2,377	284	11.9%	5,745	607	10.6%
ECONOMÍA	484	122	25.2%	532	187	35.2%	1,016	309	30.4%
SOCIOLOGÍA	831	156	18.8%	502	127	25.3%	1,333	283	21.2%
CSH	6,761	801	11.8%	4,952	785	15.9%	11,713	1,586	13.5%
ARQUITECTURA	890	98	11.0%	1,548	150	9.7%	2,438	248	10.2%
DISEÑO DE LA COMUNICACIÓN GRÁFICA	3,103	116	3.7%	2,349	104	4.4%	5,452	220	4.0%
DISEÑO INDUSTRIAL	771	84	10.9%	817	88	10.8%	1,588	172	10.8%
CAD	4,764	298	6.3%	4,714	342	7.3%	9,478	640	6.8%
TOTAL UNIDAD AZCAPOTZALCO	13,738	1,443	10.5%	16,474	2,232	13.5%	30,212	3,675	12.2%

Los *aspirantes* son los que presentaron examen de admisión
Los *admitidos* son los de la lista original y lista complementaria

DIVISIÓN / CARRERA	MUJERES			HOMBRES			TOTAL		
	Aspirantes	Admitidos	%	Aspirantes	Admitidos	%	Aspirantes	Admitidos	%
ADMINISTRACIÓN	109	26	23.9%	88	12	13.6%	197	38	19.3%
ESTUDIOS SOCIOTERRITORIALES	32	18	56.3%	23	14	60.9%	55	32	58.2%
ESTUDIOS HUMANÍSTICOS	50	19	38.0%	32	17	53.1%	82	36	43.9%
CSH	191	63	33.0%	143	43	30.1%	334	106	31.7%
DISEÑO	151	22	14.6%	107	26	24.3%	258	48	18.6%
TECNOLOGÍAS Y SISTEMAS DE LA INFORMACIÓN	25	14	56.0%	70	30	42.9%	95	44	46.3%
CIENCIAS DE LA COMUNICACIÓN	343	26	7.6%	305	35	11.5%	648	61	9.4%
CCD	519	62	11.9%	482	91	18.9%	1,001	153	15.3%
ING. EN COMPUTACIÓN	41	8	19.5%	138	35	25.4%	179	43	24.0%
MATEMÁTICAS APLICADAS	22	14	63.6%	28	25	89.3%	50	39	78.0%
INGENIERÍA BIOLÓGICA	13	6	46.2%	20	13	65.0%	33	19	57.6%
BIOLOGÍA MOLECULAR	46	32	69.6%	55	42	76.4%	101	74	73.3%
CNI	122	60	49.2%	241	115	47.7%	363	175	48.2%
TOTAL UNIDAD CUAJIMALPA	832	185	22.2%	866	249	28.8%	1,698	434	25.6%

Los *aspirantes* son los que presentaron examen de admisión
Los *admitidos* son los de la lista original y lista complementaria

DIVISIÓN / CARRERA	MUJERES			HOMBRES			TOTAL		
	Aspirantes	Admitidos	%	Aspirantes	Admitidos	%	Aspirantes	Admitidos	%
ING. BIOMÉDICA	175	64	36.6%	281	98	34.9%	456	162	35.5%
ING. HIDROLÓGICA	33	20	60.6%	51	26	51.0%	84	46	54.8%
ING. QUÍMICA	148	69	46.6%	156	85	54.5%	304	154	50.7%
ING. EN ENERGÍA	39	20	51.3%	231	110	47.6%	270	130	48.1%
FÍSICA	67	42	62.7%	179	122	68.2%	246	164	66.7%
ING. ELECTRÓNICA	44	16	36.4%	517	114	22.1%	561	130	23.2%
MATEMÁTICAS	142	24	16.9%	168	52	31.0%	310	76	24.5%
QUÍMICA	84	49	58.3%	67	49	73.1%	151	98	64.9%
COMPUTACIÓN	332	39	11.7%	876	120	13.7%	1208	159	13.2%
CBI	1,064	343	32.2%	2,526	776	30.7%	3,590	1,119	31.2%
ADMINISTRACIÓN	1,412	153	10.8%	1,058	126	11.9%	2,470	279	11.3%
ANTROPOLOGÍA SOCIAL	238	49	20.6%	127	31	24.4%	365	80	21.9%
LETRAS HISPÁNICAS	235	49	20.9%	120	37	30.8%	355	86	24.2%
FILOSOFÍA	133	34	25.6%	184	72	39.1%	317	106	33.4%
ECONOMÍA	227	73	32.2%	225	80	35.6%	452	153	33.8%
SOCIOLOGÍA	258	67	26.0%	176	48	27.3%	434	115	26.5%
HISTORIA	243	45	18.5%	262	67	25.6%	505	112	22.2%
LINGÜÍSTICA	174	35	20.1%	67	22	32.8%	241	57	23.7%
CIENCIA POLÍTICA	389	63	16.2%	384	71	18.5%	773	134	17.3%
PSICOLOGÍA SOCIAL	1,636	137	8.4%	584	74	12.7%	2,220	211	9.5%
GEOGRAFÍA HUMANA	110	33	30.0%	71	19	26.8%	181	52	28.7%
CSH	5,055	738	14.6%	3,258	647	19.9%	8,313	1,385	16.7%
BIOLOGIA	422	80	19.0%	305	68	22.3%	727	148	20.4%
BIOLOGIA EXPERIMENTAL	257	78	30.4%	155	57	36.8%	412	135	32.8%
HIDROBIOLOGIA	152	78	51.3%	100	39	39.0%	252	117	46.4%
PRODUCCIÓN ANIMAL	81	52	64.2%	88	48	54.5%	169	100	59.2%
ING. BIOQUÍMICA INDUSTRIAL	261	139	53.3%	229	116	50.7%	490	255	52.0%
ING. DE LOS ALIMENTOS	494	157	31.8%	284	94	33.1%	778	251	32.3%
CBS	1,667	584	35.0%	1,161	422	36.3%	2,828	1,006	35.6%
TOTAL UNIDAD IZTAPALAPA	7,786	1,665	21.4%	6,945	1,845	26.6%	14,731	3,510	23.8%

Los *aspirantes* son los que presentaron examen de admisión
Los *admitidos* son los de la lista original y lista complementaria

DIVISIÓN / CARRERA	MUJERES			HOMBRES			TOTAL		
	Aspirantes	Admitidos	%	Aspirantes	Admitidos	%	Aspirantes	Admitidos	%
INGENIERIA EN RECURSOS HÍDRICOS	15	15	100.0%	18	17	94.4%	33	32	97.0%
CBI	15	15	100.0%	18	17	94.4%	33	32	97.0%
POLÍTICAS PÚBLICAS	34	18	52.9%	33	19	57.6%	67	37	55.2%
CSH	34	18	52.9%	33	19	57.6%	67	37	55.2%
BIOLOGIA AMBIENTAL	39	23	59.0%	24	15	62.5%	63	38	60.3%
CSH	39	23	59.0%	24	15	62.5%	63	38	60.3%
TOTAL UNIDAD LERMA	88	56	63.6%	75	51	68.0%	163	107	65.6%

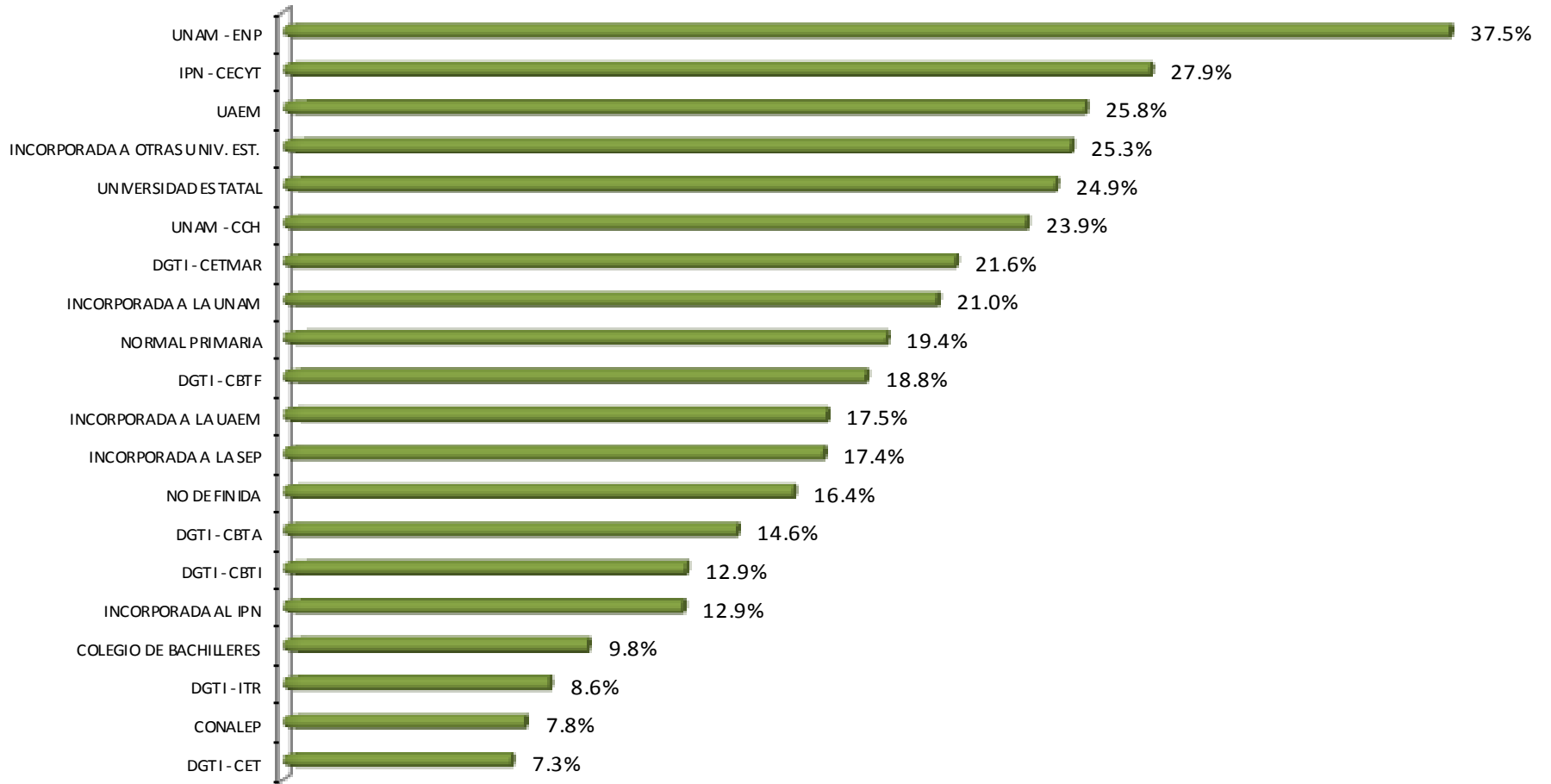
Los *aspirantes* son los que presentaron examen de admisión
Los *admitidos* son los de la lista original y lista complementaria

DIVISIÓN / CARRERA	MUJERES			HOMBRES			TOTAL		
	Aspirantes	Admitidos	%	Aspirantes	Admitidos	%	Aspirantes	Admitidos	%
ADMINISTRACIÓN	1,520	149	9.8%	1,464	156	10.7%	2,984	305	10.2%
COMUNICACIÓN SOCIAL	1,452	135	9.3%	964	134	13.9%	2,416	269	11.1%
ECONOMÍA	338	102	30.2%	453	176	38.9%	791	278	35.1%
PSICOLOGÍA	3,796	286	7.5%	1,445	177	12.2%	5,241	463	8.8%
SOCIOLOGÍA	471	131	27.8%	324	119	36.7%	795	250	31.4%
POLÍTICA Y GESTIÓN SOCIAL	290	47	16.2%	299	51	17.1%	589	98	16.6%
CSH	7,867	850	10.8%	4,949	813	16.4%	12,816	1,663	13.0%
BIOLOGÍA	466	140	30.0%	368	113	30.7%	834	253	30.3%
ENFERMERÍA	2,051	142	6.9%	557	48	8.6%	2,608	190	7.3%
ESTOMATOLOGÍA	1,182	160	13.5%	490	79	16.1%	1,672	239	14.3%
QUÍMICA FARMACÉUTICA BIOLÓGICA	1,188	191	16.1%	874	139	15.9%	2,062	330	16.0%
MEDICINA VETERINARIA Y ZOOTECNIA	1,039	199	19.2%	665	120	18.0%	1,704	319	18.7%
AGRONOMÍA	247	144	58.3%	234	130	55.6%	481	274	57.0%
MEDICINA	4,332	138	3.2%	3,047	165	5.4%	7,379	303	4.1%
NUTRICIÓN	2,291	110	4.8%	741	49	6.6%	3,032	159	5.2%
CBS	12,796	1,224	9.6%	6,976	843	12.1%	19,772	2,067	10.5%
ARQUITECTURA	826	105	12.7%	1,519	225	14.8%	2,345	330	14.1%
DISEÑO DE LA COMUNICACIÓN GRÁFICA	2,048	67	3.3%	1,783	74	4.2%	3,831	141	3.7%
DISEÑO INDUSTRIAL	508	73	14.4%	698	83	11.9%	1,206	156	12.9%
PLANEACIÓN TERRITORIAL	130	55	42.3%	165	89	53.9%	295	144	48.8%
CAD	3,512	300	8.5%	4,165	471	11.3%	7,677	771	10.0%
TOTAL UNIDAD XOCHIMILCO	24,175	2,374	9.8%	16,090	2,127	13.2%	40,265	4,501	11.2%

Los *aspirantes* son los que presentaron examen de admisión
Los *admitidos* son los de la lista original y lista complementaria

ESCUELA DE PROCEDENCIA	CBI			CSH			CBS			CAD			CCD			CNI			TOTAL		
	Aspirantes	Admitidos	%	Aspirantes	Admitidos	%	Aspirantes	Admitidos	%	Aspirantes	Admitidos	%	Aspirantes	Admitidos	%	Aspirantes	Admitidos	%	Aspirantes	Admitidos	%
UNAM - ENP	105	59	56.2%	362	192	53.0%	525	160	30.5%	435	115	26.4%	28	13	46.4%	13	12	92.3%	1,468	551	37.5%
UNAM - CCH	119	55	46.2%	386	134	34.7%	355	70	19.7%	397	39	9.8%	13	3	23.1%	6	4	66.7%	1,276	305	23.9%
IPN - CECYT	501	198	39.5%	539	165	30.6%	315	83	26.3%	716	125	17.5%	41	11	26.8%	21	13	61.9%	2,133	595	27.9%
COLEGIO DE BACHILLERES	4,079	628	15.4%	13,923	1,319	9.5%	8,061	890	11.0%	5,876	271	4.6%	351	24	6.8%	134	43	32.1%	32,424	3,175	9.8%
DGTI - CET	1,106	108	9.8%	2,218	139	6.3%	1,432	138	9.6%	1,419	66	4.7%	65	1	1.5%	21	7	33.3%	6,261	459	7.3%
DGTI - CBTI	666	119	17.9%	961	107	11.1%	1,076	157	14.6%	531	33	6.2%	28	1	3.6%	13	7	53.8%	3,275	424	12.9%
DGTI - CBTA	97	22	22.7%	138	13	9.4%	206	35	17.0%	49	2	4.1%	6	0	0.0%	4	1	25.0%	500	73	14.6%
DGTI - CBTF	7	2	28.6%	12	1	8.3%	8	3	37.5%	5	0	0.0%							32	6	18.8%
DGTI - CETMAR	11	5	45.5%	7	1	14.3%	12	2	16.7%	7	0	0.0%							37	8	21.6%
DGTI - ITR	8	1	12.5%	15	2	13.3%	8	0	0.0%	4	0	0.0%							35	3	8.6%
NORMAL PRIMARIA	42	9	21.4%	79	19	24.1%	48	8	16.7%	28	2	7.1%	2	1	50.0%	2	0	0.0%	201	39	19.4%
UNIVERSIDAD ESTATAL	55	26	47.3%	82	33	40.2%	166	21	12.7%	50	9	18.0%	4	0	0.0%	1	0	0.0%	358	89	24.9%
UAEM	122	59	48.4%	177	56	31.6%	335	52	15.5%	99	20	20.2%	8	2	25.0%	3	3	100.0%	744	192	25.8%
CONALEP	931	89	9.6%	1,912	142	7.4%	1,065	90	8.5%	667	29	4.3%	51	8	15.7%	18	3	16.7%	4,644	361	7.8%
SUBTOTAL PÚBLICAS	7,849	1,380	17.6%	20,811	2,323	11.2%	13,612	1,709	12.6%	10,283	711	6.9%	597	64	10.7%	236	93	39.4%	53,388	6,280	11.8%
													0	0							
INCORPORADA A LA UNAM	463	178	38.4%	1,504	350	23.3%	1,373	251	18.3%	1,183	166	14.0%	64	11	17.2%	16	12	75.0%	4,603	968	21.0%
INCORPORADA AL IPN	54	9	16.7%	102	12	11.8%	33	6	18.2%	56	5	8.9%	4	0	0.0%				249	32	12.9%
INCORPORADA A LA SEP	2,222	512	23.0%	5,855	1,175	20.1%	4,084	644	15.8%	3,187	296	9.3%	185	45	24.3%	62	38	61.3%	15,595	2,710	17.4%
INCORPORADA A OTRAS UNIV. EST.	97	38	39.2%	157	43	27.4%	228	41	18.0%	102	22	21.6%	9	4	44.4%	3	3	100.0%	596	151	25.3%
INCORPORADA A LA UAEM	155	54	34.8%	291	43	14.8%	393	62	15.8%	156	12	7.7%	9	3	33.3%	3	2	66.7%	1,007	176	17.5%
TOTAL PRIVADAS	2,991	791	26.4%	7,909	1,623	20.5%	6,111	1,004	16.4%	4,684	501	10.7%	271	63	23.2%	84	55	65.5%	22,050	4,037	18.3%
NO DEFINIDA	1,804	429	23.8%	4,523	831	18.4%	2,940	398	13.5%	2,188	199	9.1%	133	26	19.5%	43	27	62.8%	11,631	1910	16.4%
TOTAL U A M	12,644	2,600	20.6%	33,243	4,777	14.4%	22,663	3,111	13.7%	17,155	1,411	8.2%	1,001	153	15.3%	363	175	48.2%	87,069	12,227	14.0%

Los *aspirantes* son los que presentaron examen de admisión
Los *admitidos* son los de la lista original y lista complementaria



ESCUELA DE PROCEDENCIA	CBI			CSH			CAD			TOTAL		
	Aspirantes	Admitidos	%	Aspirantes	Admitidos	%	Aspirantes	Admitidos	%	Aspirantes	Admitidos	%
UNAM - ENP	57	28	49.1%	62	29	46.8%	164	50	30.5%	283	107	37.8%
UNAM - CCH	81	30	37.0%	104	39	37.5%	229	17	7.4%	414	86	20.8%
IPN - CECYT	388	136	35.1%	228	65	28.5%	529	84	15.9%	1,145	285	24.9%
COLEGIO DE BACHILLERES	2804	310	11.1%	4522	407	9.0%	2841	78	0.0%	10,167	795	7.8%
DGTI - CET	756	57	7.5%	755	41	5.4%	696	20	2.9%	2,207	118	5.3%
DGTI - CBTI	535	75	14.0%	495	49	0.0%	332	12	3.6%	1,362	136	10.0%
DGTI - CBTA	52	14	26.9%	32	5	15.6%	22		0.0%	106	19	17.9%
DGTI - CBTF	5		0.0%	4		0.0%	2		0.0%	11	0	0.0%
DGTI - CETMAR	9	4	44.4%	4		0.0%	4		0.0%	17	4	23.5%
DGTI - ITR	5		0.0%	4		0.0%	2		0.0%	11	0	0.0%
NORMAL PRIMARIA	33	7	21.2%	36	9	25.0%	18	1	5.6%	87	17	19.5%
UNIVERSIDAD ESTATAL	41	14	34.1%	21	5	23.8%	37	9	24.3%	99	28	28.3%
UAEM	73	27	37.0%	56	18	32.1%	51	6	11.8%	180	51	28.3%
CONALEP	682	56	8.2%	706	41	5.8%	354	7	2.0%	1,742	104	6.0%
SUBTOTAL PÚBLICAS	5,521	758	13.7%	7,029	708	10.1%	5,281	284	5.4%	17,831	1,750	9.8%
INCORPORADA A LA UNAM	350	113	32.3%	559	122	21.8%	615	84	13.7%	1,524	319	20.9%
INCORPORADA AL IPN	33	4	12.1%	51	6	11.8%	39		0.0%	123	10	8.1%
INCORPORADA A LA SEP	1680	299	17.8%	2210	421	19.0%	1956	148	7.6%	5,846	868	14.8%
INCORPORADA A OTRAS UNIV. EST.	66	22	33.3%	67	18	26.9%	66	15	22.7%	199	55	27.6%
INCORPORADA A LA UAEM	110	24	21.8%	96	13	13.5%	87	4	4.6%	293	41	14.0%
TOTAL PRIVADAS	2,239	462	20.6%	2,983	580	19.4%	2,763	251	9.1%	7,985	1,293	16.2%
NO DEFINIDA	1,261	229	18.2%	1,701	298	17.5%	1,434	105	7.3%	4,396	632	14.4%
TOTAL UNIDAD AZCAPOTZALCO	9,021	1,449	16.1%	11,713	1,586	13.5%	9,478	640	6.8%	30,212	3,675	12.2%

Los *aspirantes* son los que presentaron examen de admisión
Los *admitidos* son los de la lista original y lista complementaria

ESCUELA DE PROCEDENCIA	CSH			CCD			CNI			TOTAL		
	Aspirantes	Admitidos	%	Aspirantes	Admitidos	%	Aspirantes	Admitidos	%	Aspirantes	Admitidos	%
UNAM - ENP	9	6	66.7%	28	13	46.4%	13	12	92.3%	50	31	62.0%
UNAM - CCH	3	3	100.0%	13	3	23.1%	6	4	66.7%	22	10	45.5%
IPN - CECYT	7	4	57.1%	41	11	26.8%	21	13	61.9%	69	28	40.6%
COLEGIO DE BACHILLERES	122	26	21.3%	351	24		134	43	32.1%	607	93	15.3%
DGTI - CET	29	5	17.2%	65	1	1.5%	21	7	33.3%	115	13	11.3%
DGTI - CBTI	5	1	20.0%	28	1		13	7		46	9	19.6%
DGTI - CBTA	1		0.0%	6			4	1		11	1	9.1%
DGTI - CBTF												
DGTI - CETMAR												
DGTI - ITR												
NORMAL PRIMARIA				2	1	50.0%	2		0.0%	4	1	25.0%
UNIVERSIDAD ESTATAL	3	3	100.0%	4		0.0%	1		0.0%	8	3	37.5%
UAEM	2	1	50.0%	8	2	25.0%	3	3	100.0%	13	6	46.2%
CONALEP	39	8	20.5%	51	8	15.7%	18	3	16.7%	108	19	17.6%
SUBTOTAL PÚBLICAS	220	57	25.9%	597	64	10.7%	236	93	39.4%	1,053	214	20.3%
INCORPORADA A LA UNAM	20	6	30.0%	64	11	17.2%	16	12	75.0%	100	29	29.0%
INCORPORADA AL IPN	1	1	100.0%	4		0.0%				5	1	20.0%
INCORPORADA A LA SEP	57	25	43.9%	185	45	24.3%	62	38	61.3%	304	108	35.5%
INCORPORADA A OTRAS UNIV. EST.	5	2	40.0%	9	4	44.4%	3	3	100.0%	17	9	52.9%
INCORPORADA A LA UAEM	1		0.0%	9	3	33.3%	3	2	66.7%	13	5	38.5%
TOTAL PRIVADAS	84	34	40.5%	271	63	23.2%	84	55	65.5%	439	152	34.6%
NO DEFINIDA	30	15	50.0%	133	26	19.5%	43	27	62.8%	206	68	33.0%
TOTAL UNIDAD CUAJIMALPA	334	106	31.7%	1,001	153	15.3%	363	175	48.2%	1,698	434	25.6%

Los *aspirantes* son los que presentaron examen de admisión
Los *admitidos* son los de la lista original y lista complementaria

ESCUELA DE PROCEDENCIA	CBI			CSH			CBS			TOTAL		
	Aspirantes	Admitidos	%	Aspirantes	Admitidos	%	Aspirantes	Admitidos	%	Aspirantes	Admitidos	%
UNAM - ENP	48	31	64.6%	86	51	59.3%	40	32	80.0%	174	114	65.5%
UNAM - CCH	38	25	65.8%	78	37	47.4%	29	22	75.9%	145	84	57.9%
IPN - CECYT	112	61	54.5%	129	47	36.4%	63	42	66.7%	304	150	49.3%
COLEGIO DE BACHILLERES	1273	316	24.8%	3584	385	10.7%	1036	293	28.3%	5,893	994	16.9%
DGTI - CET	350	51	14.6%	534	46	8.6%	225	58	25.8%	1,109	155	14.0%
DGTI - CBTI	129	42	32.6%	173	25	14.5%	131	52	39.7%	433	119	27.5%
DGTI - CBTA	45	8	17.8%	56	4	7.1%	47	13	27.7%	148	25	16.9%
DGTI - CBTF	2	2	100.0%	4		0.0%	1	1	100.0%	7	3	42.9%
DGTI - CETMAR	2	1	50.0%	1		0.0%	1		0.0%	4	1	25.0%
DGTI - ITR	3	1	33.3%	4	1	25.0%	1		0.0%	8	2	25.0%
NORMAL PRIMARIA	9	2	22.2%	22	4	18.2%	8	3	37.5%	39	9	23.1%
UNIVERSIDAD ESTATAL	13	11	84.6%	21	10	47.6%	13	7	53.8%	47	28	59.6%
UAEM	43	26	60.5%	46	11	23.9%	28	11	39.3%	117	48	41.0%
CONALEP	247	31	12.6%	431	38	8.8%	123	35	28.5%	801	104	13.0%
SUBTOTAL PÚBLICAS	2,314	608	26.3%	5,169	659	12.7%	1,746	569	32.6%	9,229	1,836	19.9%
INCORPORADA A LA UNAM	113	65	57.5%	255	71	27.8%	92	49	53.3%	460	185	40.2%
INCORPORADA AL IPN	21	5	23.8%	16	1	6.3%	3	3	100.0%	40	9	22.5%
INCORPORADA A LA SEP	535	206	38.5%	1530	355	23.2%	520	229	44.0%	2,585	790	30.6%
INCORPORADA A OTRAS UNIV. EST.	31	16	51.6%	33	13	39.4%	18	10	55.6%	82	39	47.6%
INCORPORADA A LA UAEM	39	25	64.1%	63	14	22.2%	32	20	62.5%	134	59	44.0%
TOTAL PRIVADAS	739	317	42.9%	1,897	454	23.9%	665	311	46.8%	3,301	1,082	32.8%
NO DEFINIDA	537	194	36.1%	1,247	272	21.8%	417	126	30.2%	2,201	592	26.9%
TOTAL UNIDAD IZTAPALAPA	3,590	1,119	31.2%	8,313	1,385	16.7%	2,828	1,006	35.6%	14,731	3,510	23.8%

Los *aspirantes* son los que presentaron examen de admisión
 Los *admitidos* son los de la lista original y lista complementaria

ESCUELA DE PROCEDENCIA	CBI			CSH			CBS			TOTAL		
	Aspirantes	Admitidos	%	Aspirantes	Admitidos	%	Aspirantes	Admitidos	%	Aspirantes	Admitidos	%
UNAM - ENP												
UNAM - CCH												
IPN - CECYT	1	1	100.0%				2	2	100.0%	3	3	100.0%
COLEGIO DE BACHILLERES	2	2	100.0%	19	11	57.9%	12	5	41.7%	33	18	54.5%
DGTI - CET							1		0.0%	1	0	0.0%
DGTI - CBTI	2	2	100.0%	1	1	100.0%	1	1	100.0%	4	4	100.0%
DGTI - CBTA												
DGTI - CBTF							1		0.0%	1	0	0.0%
DGTI - CETMAR												
DGTI - ITR												
NORMAL PRIMARIA				1		0.0%				1	0	0.0%
UNIVERSIDAD ESTATAL	1	1	100.0%	2	2	100.0%				3	3	100.0%
UAEM	6	6	100.0%	6	4	66.7%	11	7	63.6%	23	17	73.9%
CONALEP	2	2	100.0%	1		0.0%	2		0.0%	5	2	40.0%
SUBTOTAL PÚBLICAS	14	14	100.0%	30	18	60.0%	30	15	50.0%	74	47	63.5%
INCORPORADA A LA UNAM				1		0.0%	1	1	100.0%	2	1	50.0%
INCORPORADA AL IPN												
INCORPORADA A LA SEP	7	7	100.0%	18	9	50.0%	19	13	68.4%	44	29	65.9%
INCORPORADA A OTRAS UNIV. EST.							2	2	100.0%	2	2	100.0%
INCORPORADA A LA UAEM	6	5	83.3%	1		0.0%	4	2	50.0%	11	7	63.6%
TOTAL PRIVADAS	13	12	92.3%	20	9	45.0%	26	18	69.2%	59	39	66.1%
NO DEFINIDA	6	6	100.0%	17	10	58.8%	7	5	71.4%	30	21	70.0%
TOTAL UNIDAD LERMA	33	32	97.0%	67	37	55.2%	63	38	60.3%	163	107	65.6%

Los *aspirantes* son los que presentaron examen de admisión
 Los *admitidos* son los de la lista original y lista complementaria

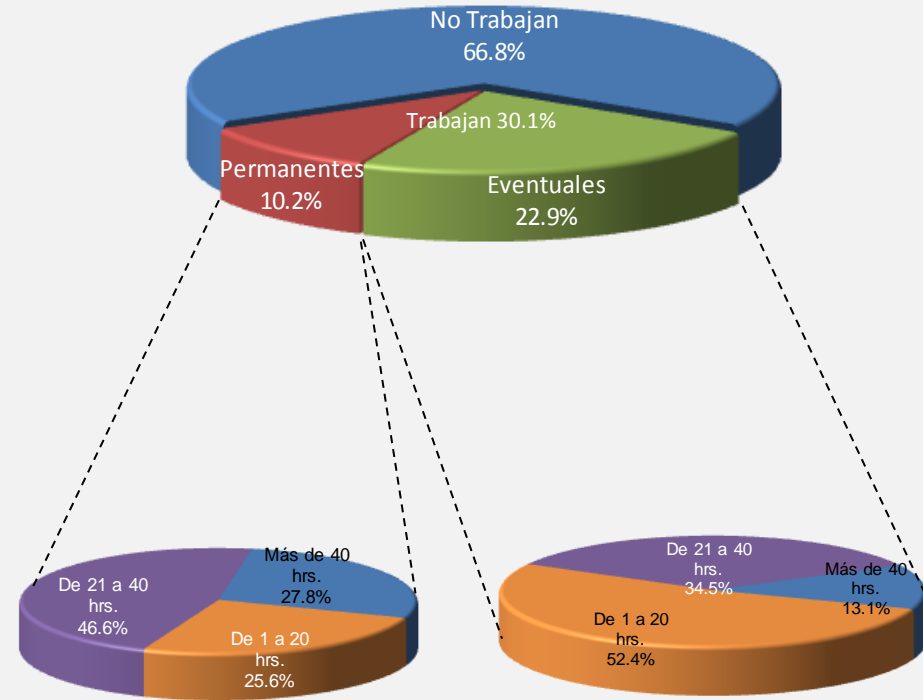
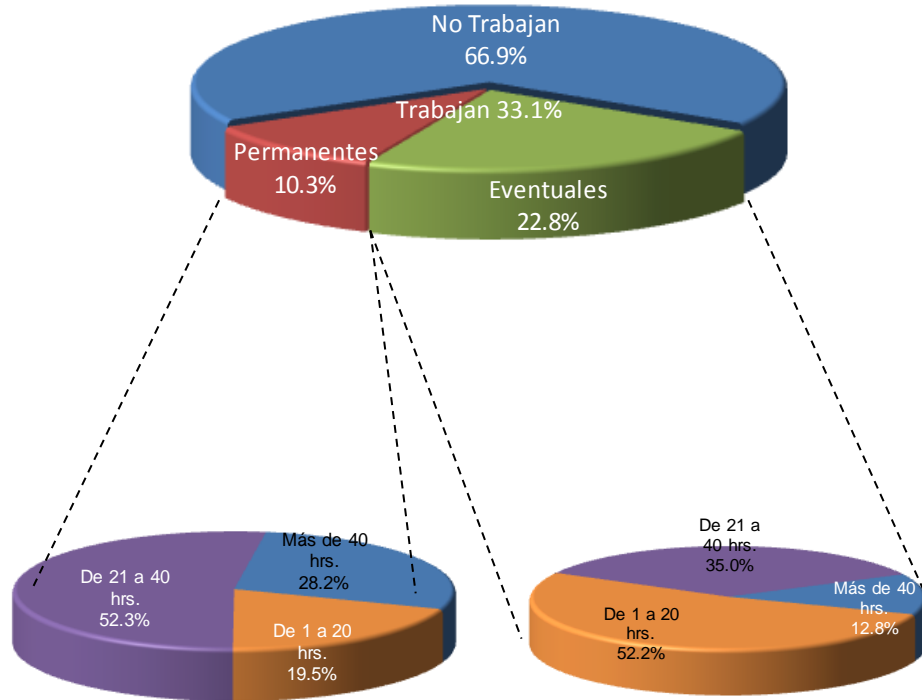
ESCUELA DE PROCEDENCIA	CSH			CBS			CAD			TOTAL		
	Aspirantes	Admitidos	%	Aspirantes	Admitidos	%	Aspirantes	Admitidos	%	Aspirantes	Admitidos	%
UNAM - ENP	205	106	51.7%	485	128	26.4%	271	65	24.0%	961	299	31.1%
UNAM - CCH	201	55	27.4%	326	48	14.7%	168	22	13.1%	695	125	18.0%
IPN - CECYT	175	49	28.0%	250	39	15.6%	187	41	21.9%	612	129	21.1%
COLEGIO DE BACHILLERES	5676	490	8.6%	7013	592	8.4%	3035	193	6.4%	15,724	1,275	8.1%
DGTI - CET	900	47	5.2%	1206	80	6.6%	723	46	6.4%	2,829	173	6.1%
DGTI - CBTI	287	31	10.8%	944	104	11.0%	199	21	10.6%	1,430	156	10.9%
DGTI - CBTA	49	4	8.2%	159	22	13.8%	27	2	7.4%	235	28	11.9%
DGTI - CBTF	4	1	25.0%	6	2	33.3%	3		0.0%	13	3	23.1%
DGTI - CETMAR	2	1	50.0%	11	2	18.2%	3		0.0%	16	3	18.8%
DGTI - ITR	7	1	14.3%	7		0.0%	2		0.0%	16	1	6.3%
NORMAL PRIMARIA	20	6	30.0%	40	5	12.5%	10	1	10.0%	70	12	17.1%
UNIVERSIDAD ESTATAL	35	13	37.1%	153	14	9.2%	13		0.0%	201	27	13.4%
UAEM	67	22	32.8%	296	34	11.5%	48	14	29.2%	411	70	17.0%
CONALEP	735	55	7.5%	940	55	5.9%	313	22	7.0%	1,988	132	6.6%
SUBTOTAL PÚBLICAS	8,363	881	10.5%	11,836	1,125	9.5%	5,002	427	8.5%	25,201	2,433	9.7%
INCORPORADA A LA UNAM	669	151	22.6%	1,280	201	15.7%	568	82	14.4%	2,517	434	17.2%
INCORPORADA AL IPN	34	4	11.8%	30	3	10.0%	17	5	29.4%	81	12	14.8%
INCORPORADA A LA SEP	2040	365	17.9%	3545	402	11.3%	1231	148	12.0%	6,816	915	13.4%
INCORPORADA A OTRAS UNIV. EST.	52	10	19.2%	208	29	13.9%	36	7	19.4%	296	46	15.5%
INCORPORADA A LA UAEM	130	16	12.3%	357	40	11.2%	69	8	11.6%	556	64	11.5%
TOTAL PRIVADAS	2,925	546	18.7%	5,420	675	12.5%	1,921	250	13.0%	10,266	1,471	14.3%
NO DEFINIDA	1,528	236	15.4%	2,516	267	10.6%	754	94	12.5%	4,798	597	12.4%
TOTAL UNIDAD XOCHIMILCO	12,816	1,663	13.0%	19,772	2,067	10.5%	7,677	771	10.0%	40,265	4,501	11.2%

Los *aspirantes* son los que presentaron examen de admisión
 Los *admitidos* son los de la lista original y lista complementaria

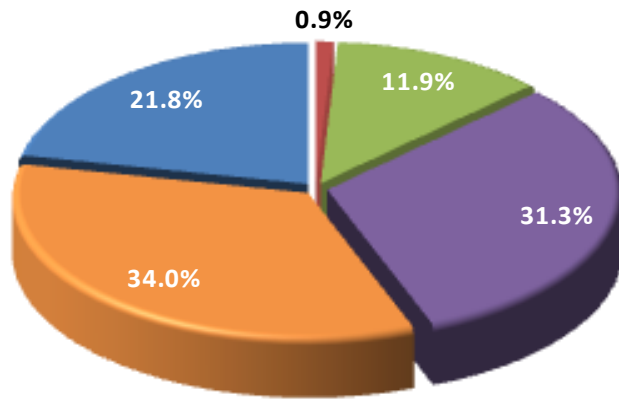
Datos socioeconómicos Admitidos y no admitidos

ADMITIDOS

NO ADMITIDOS

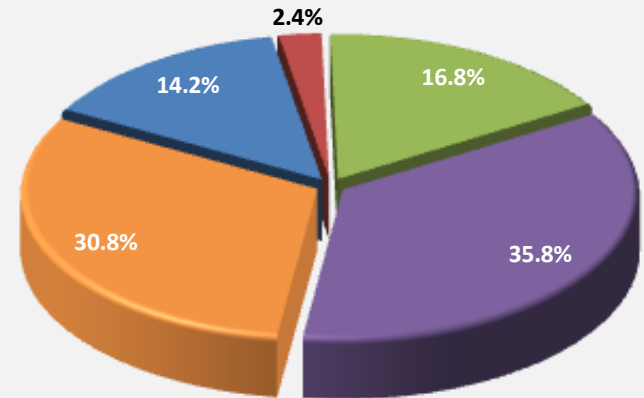


ADMITIDOS



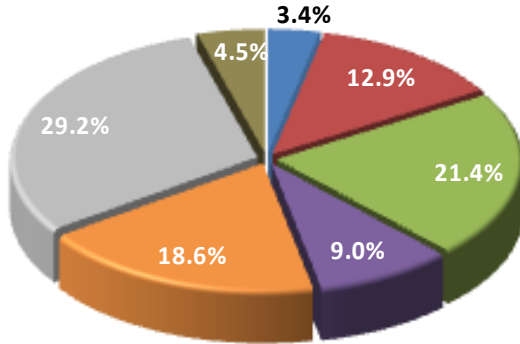
- MENOS DE 1,000
- DE 1,000 A 2,999
- DE 3,000 A 4,999
- DE 5,000 A 9,999
- MAS DE 10,000

NO ADMITIDOS

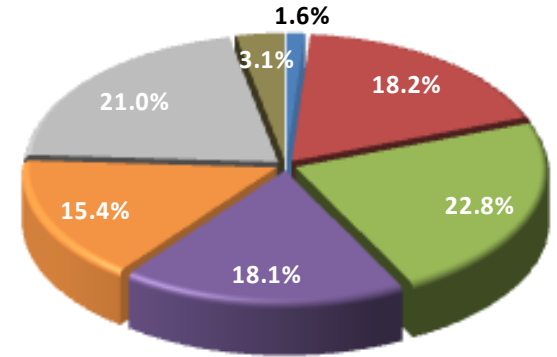


ADMITIDOS

PATerno



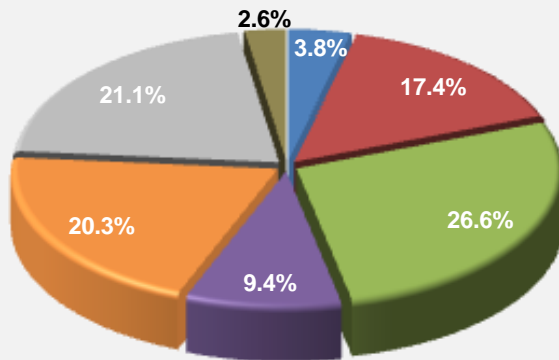
MATerno



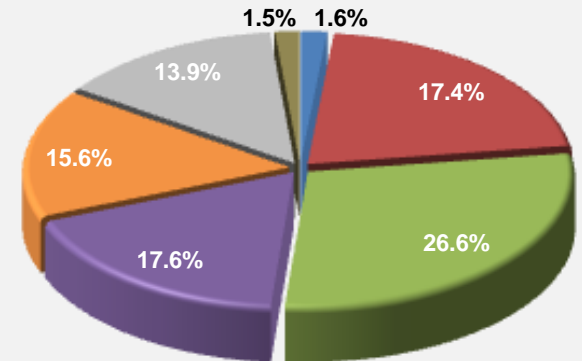
- NINGUNO
- PRIMARIA
- SECUNDARIA
- TÉCNICA
- MEDIA
- SUPERIOR
- POSGRADO

NO ADMITIDOS

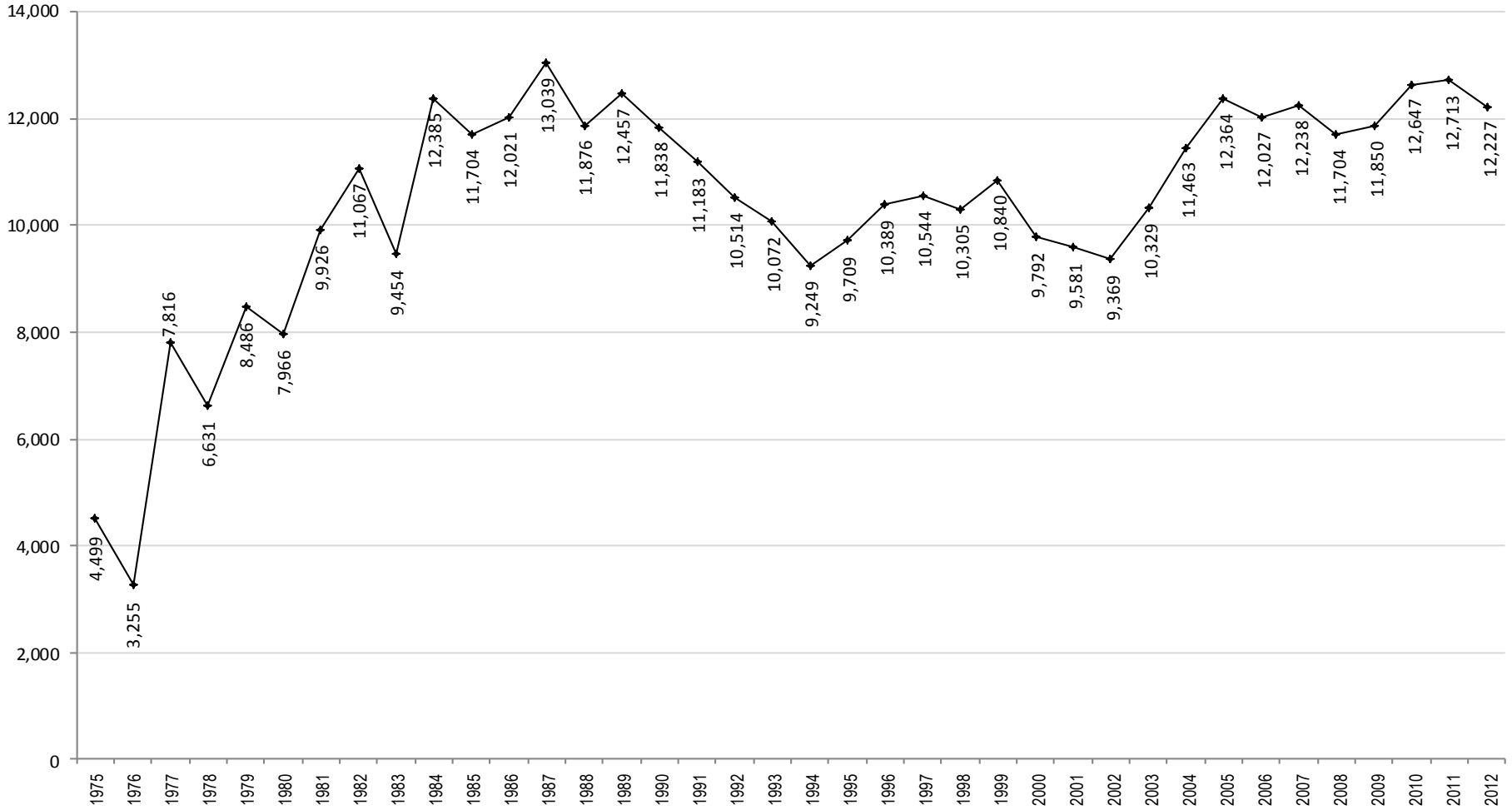
PATerno

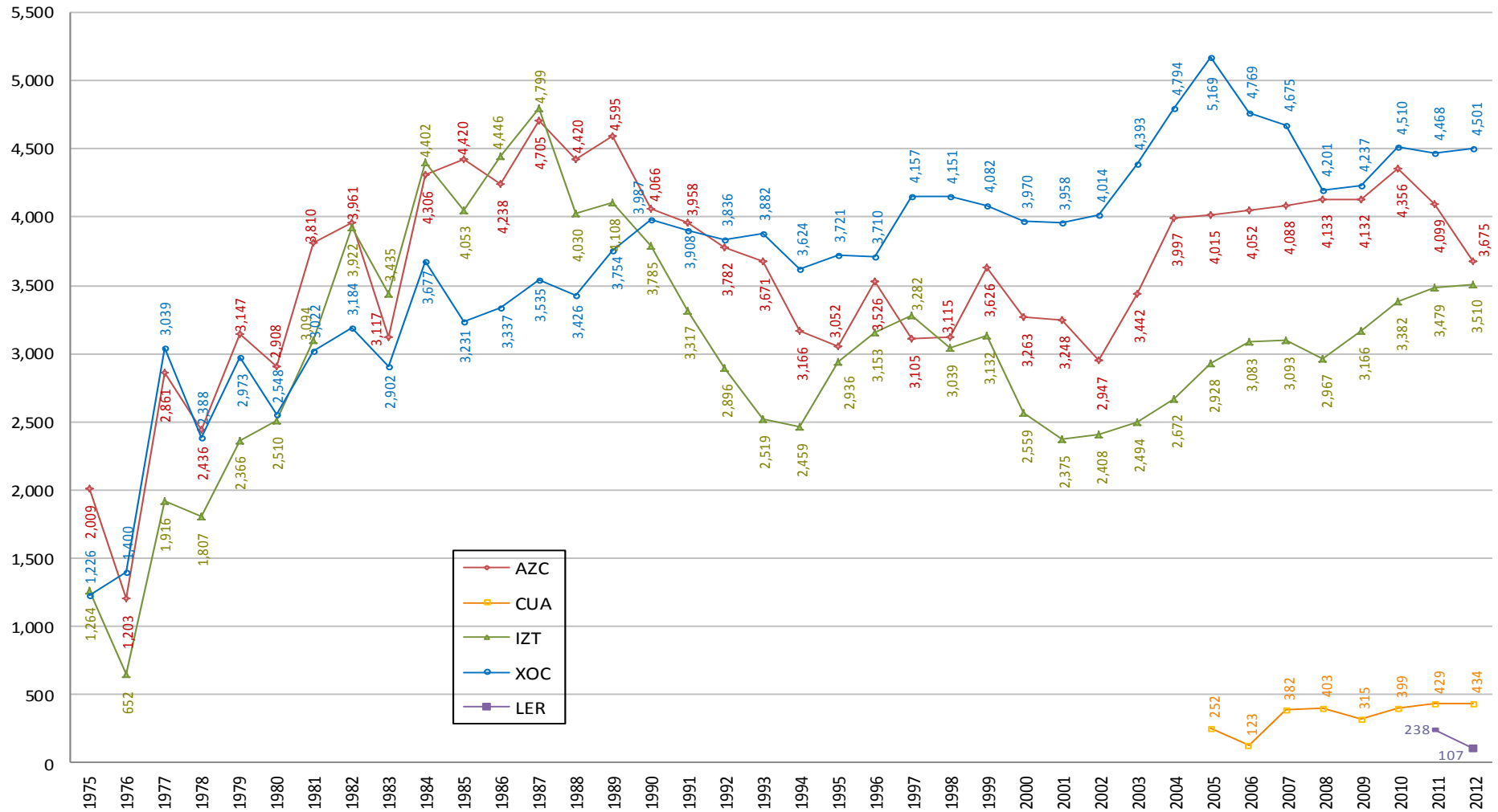


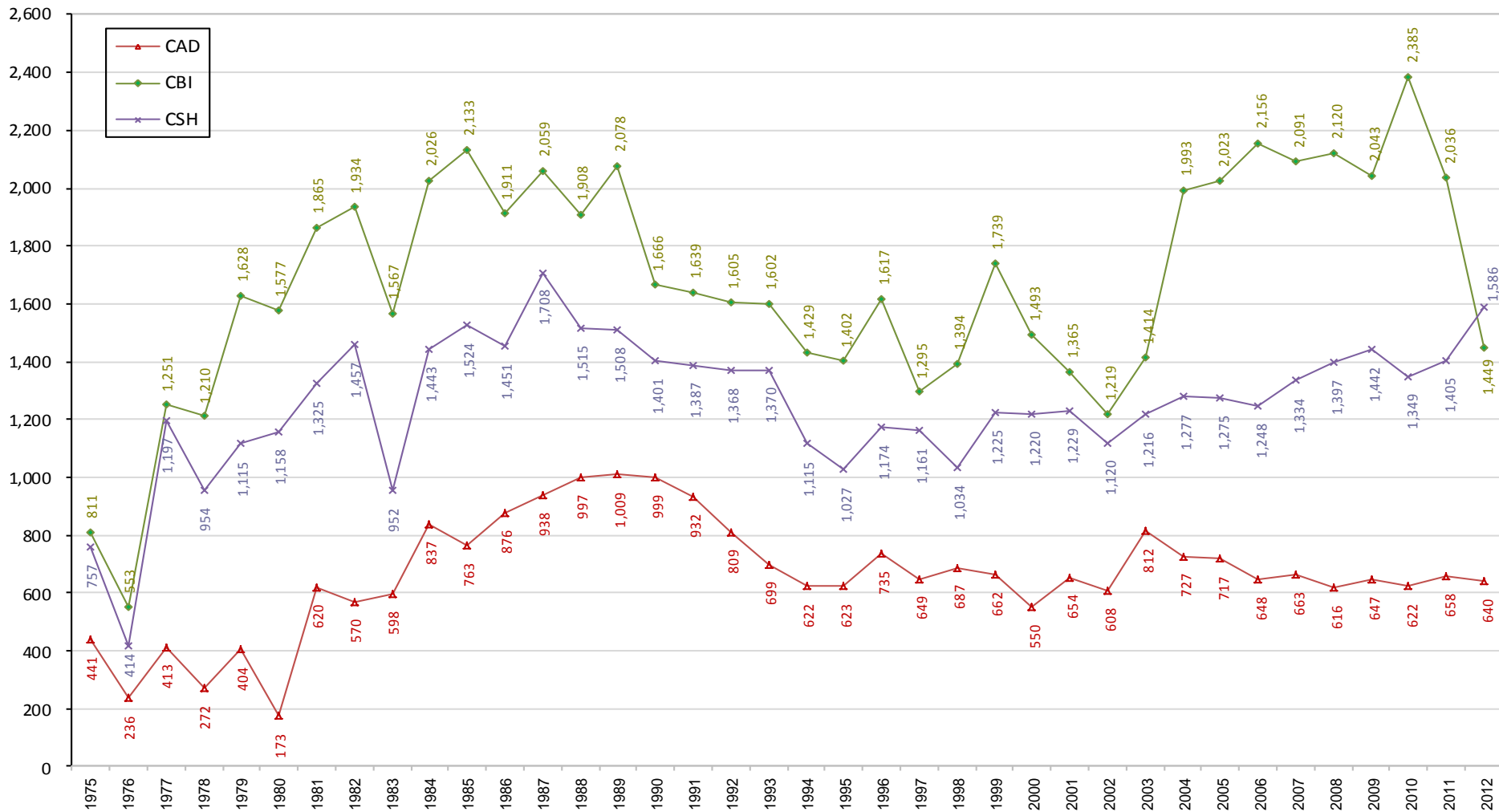
MATerno



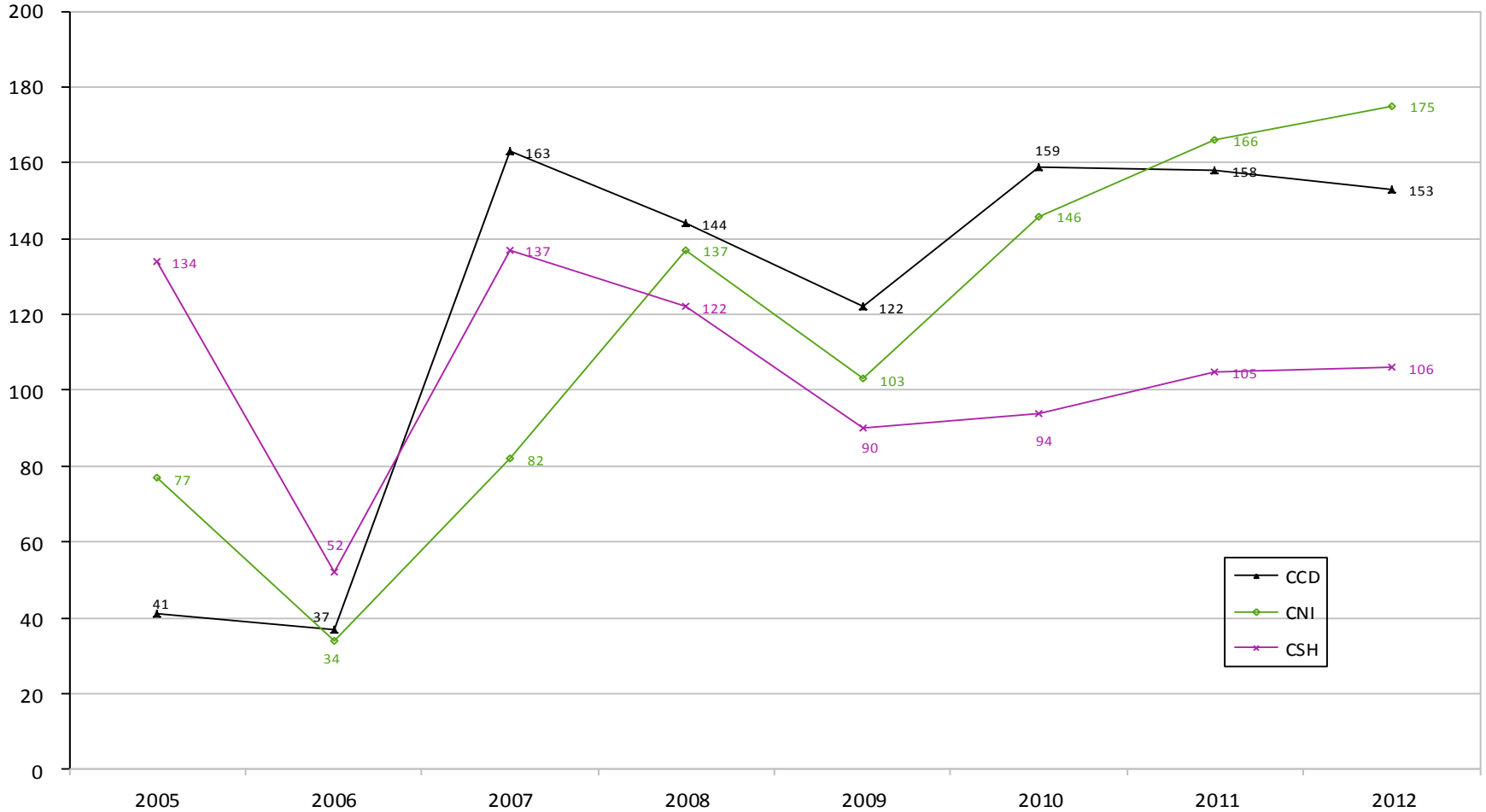
Admisión totales Histórico 1975-2012

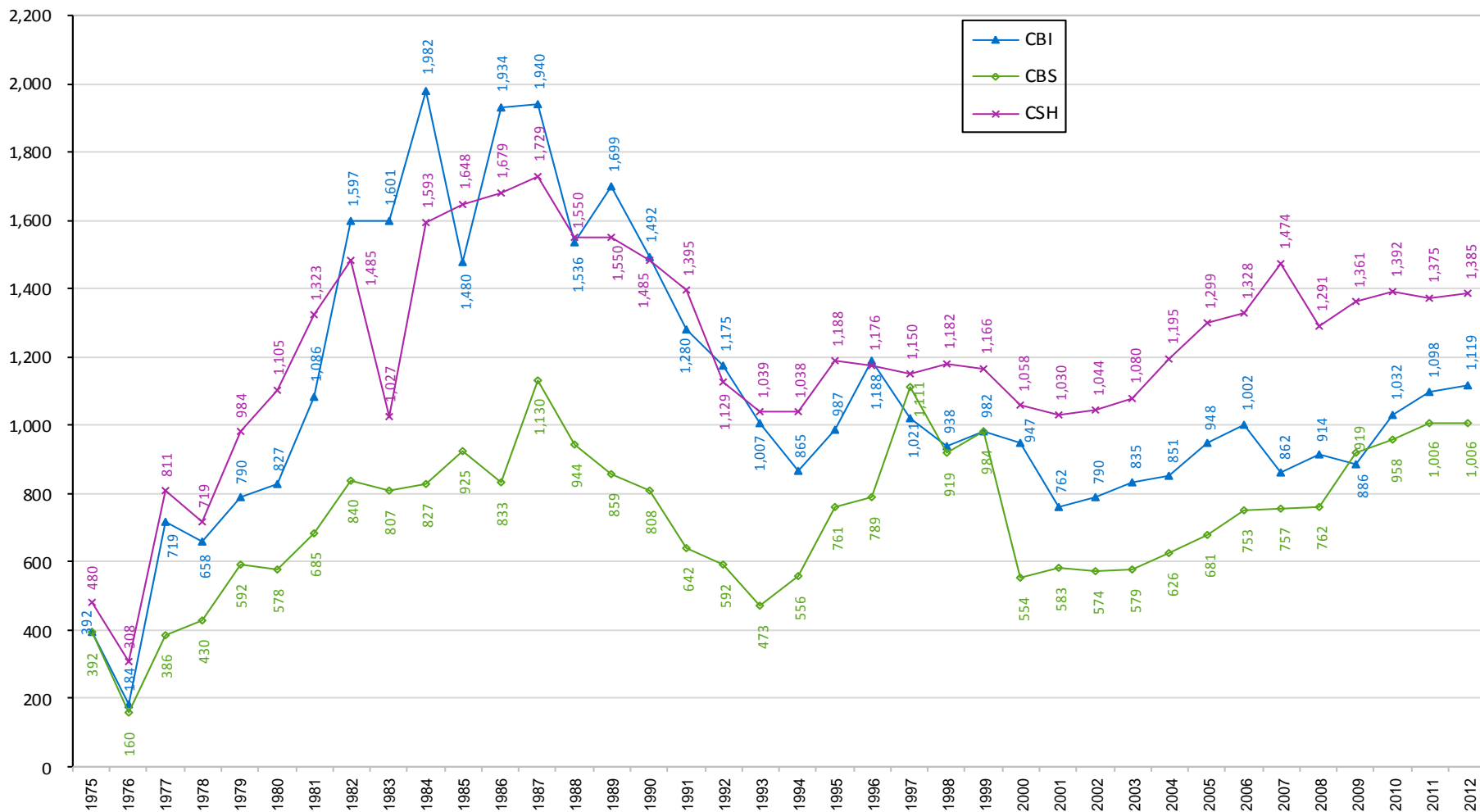




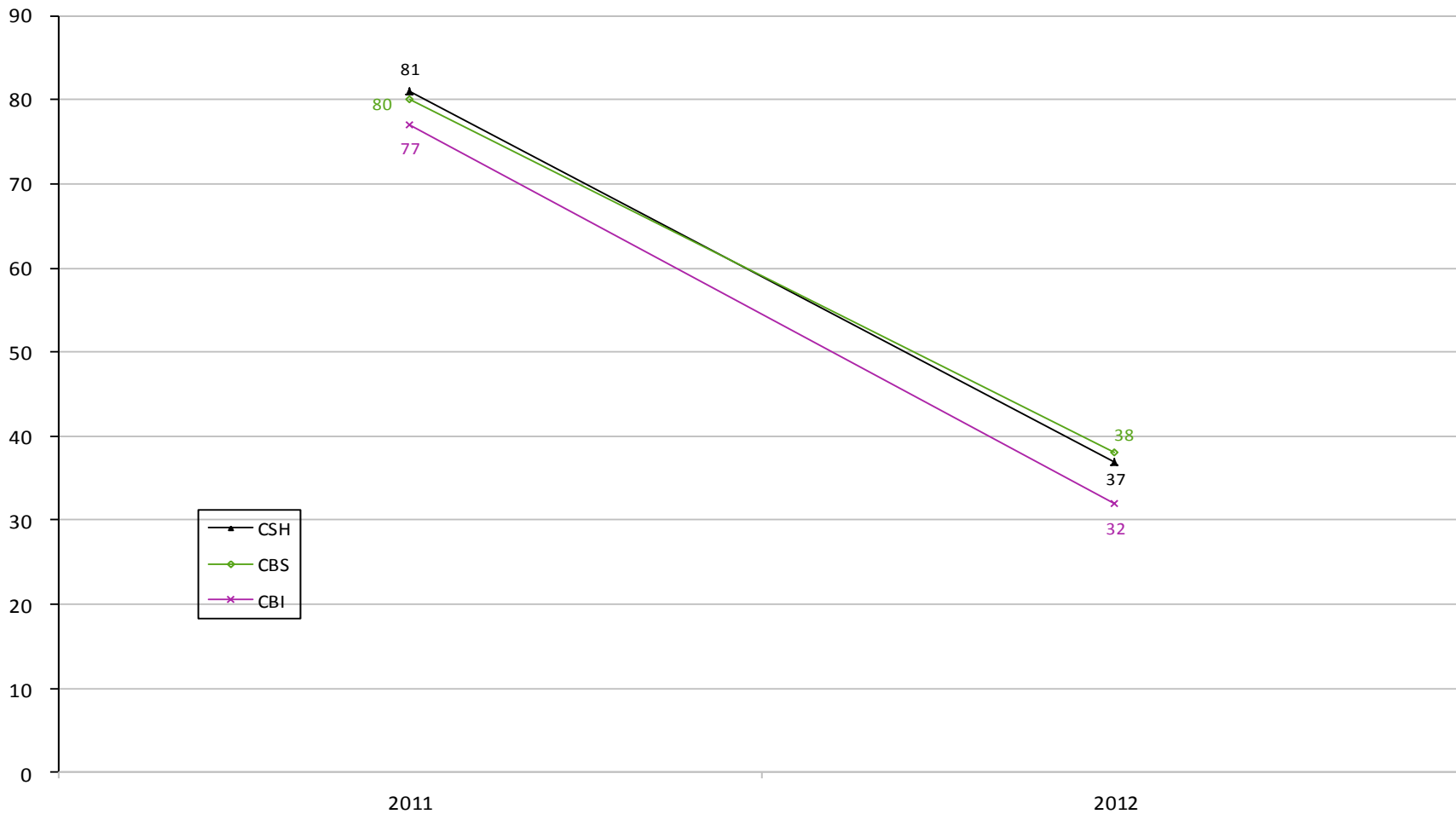


Datos de admitidos totales
 A partir de 2004 se implementó la Lista Complementaria





Datos de admitidos totales
 A partir de 2004 se implementó la Lista Complementaria

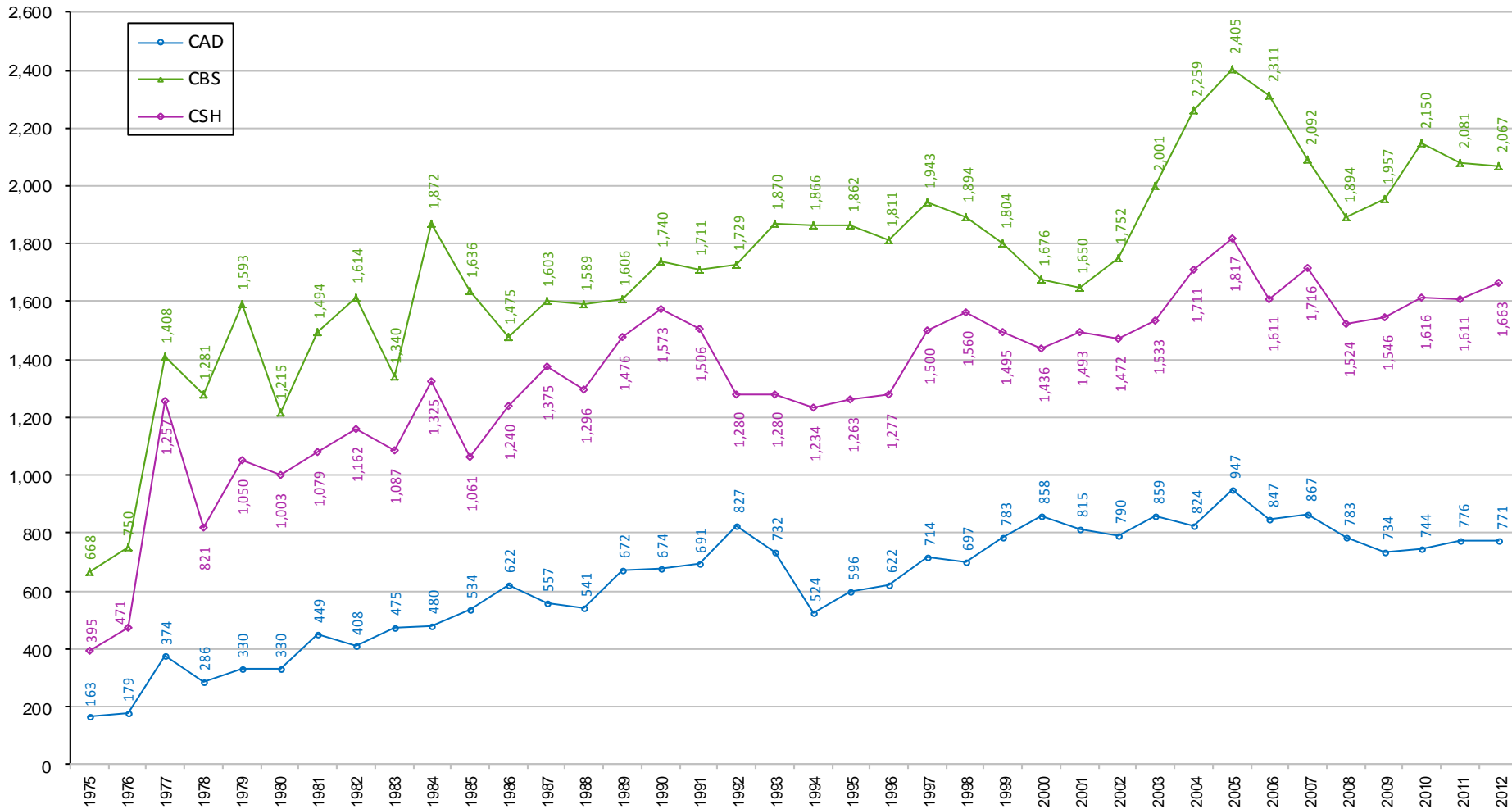


Admitidos por Unidad y División

Unidad Xochimilco

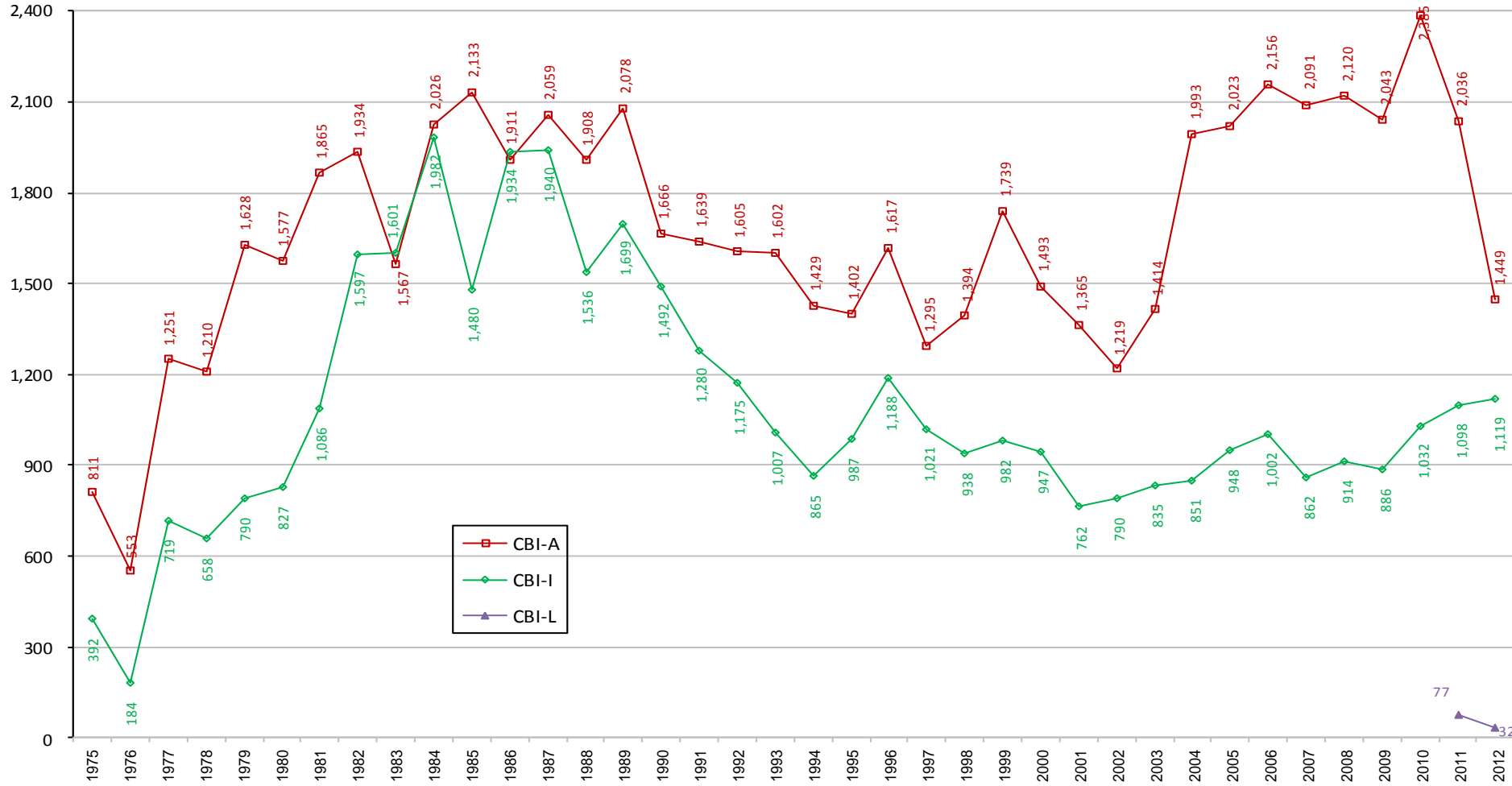
1975-2012

Licenciatura
Admitidos y
no admitidos

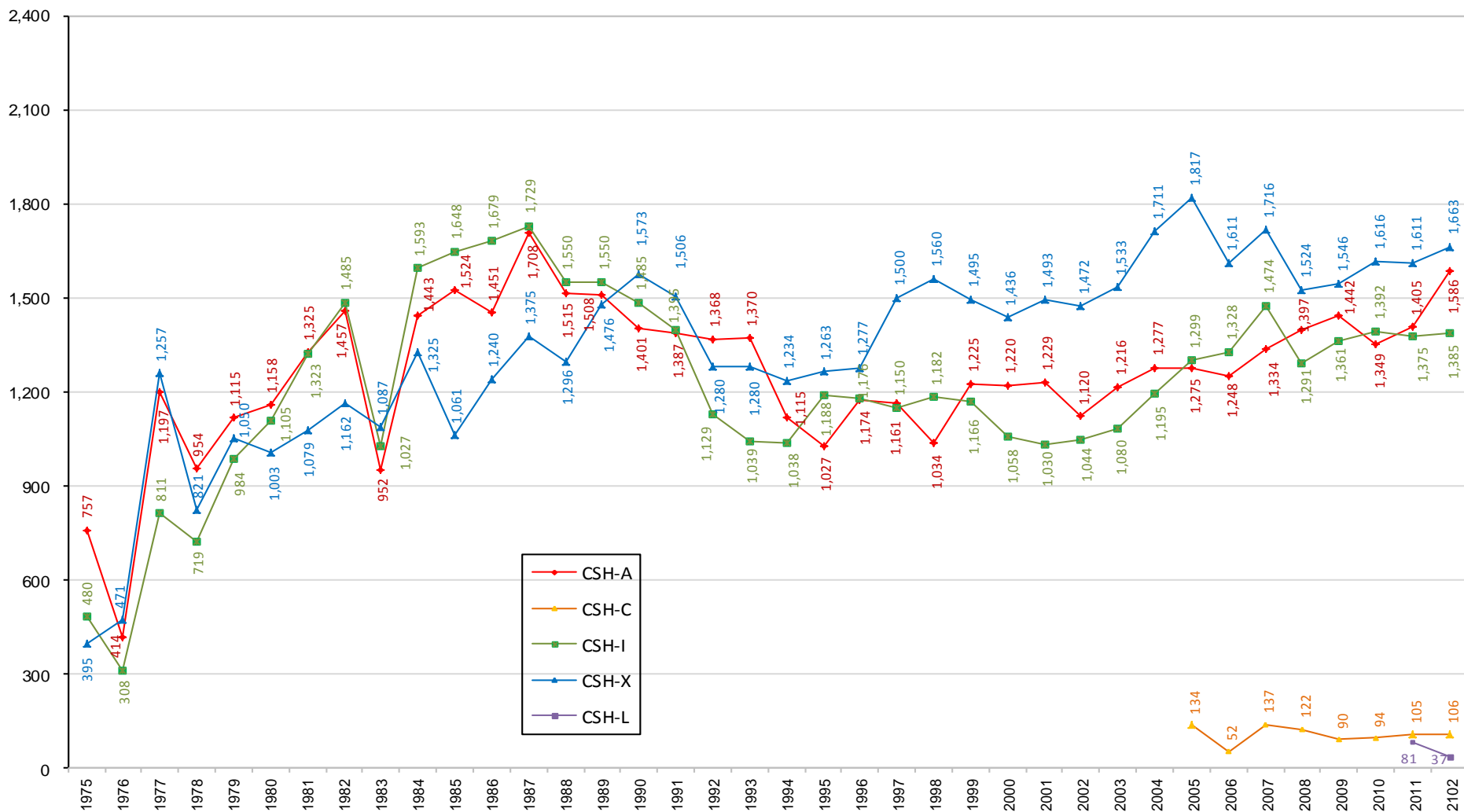


Comparativo de admitidos por División Ciencias Básicas e Ingeniería 1975-2012

*Licenciatura
Admitidos y
no admitidos*



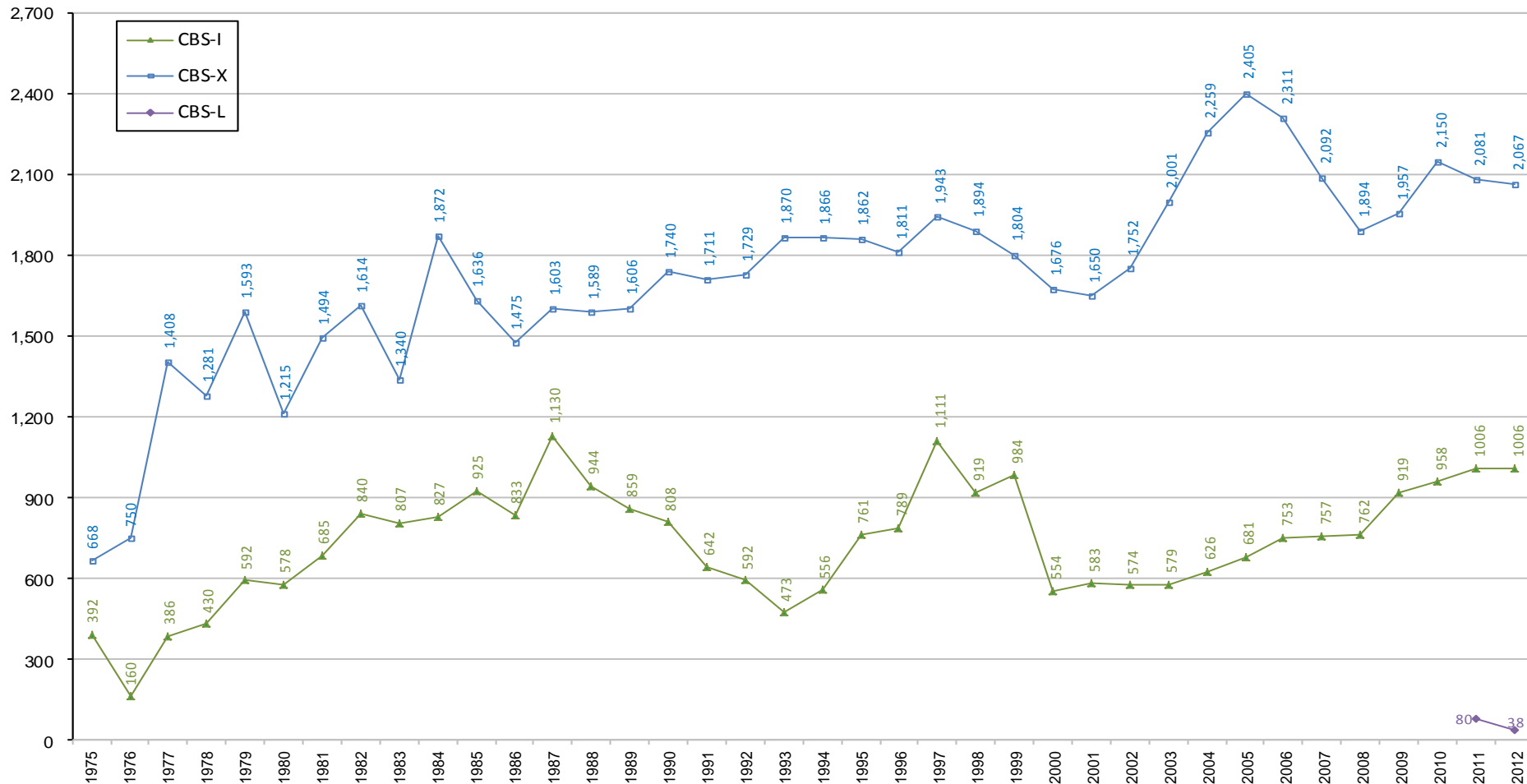
Fuente: Departamento de Admisión. Coordinación General de Información Institucional
Dirección de Planeación.



Fuente: Departamento de Admisión. Coordinación General de Información Institucional
Dirección de Planeación.

Comparativo de admitidos por División Ciencias Biológicas y de la Salud 1975-2012

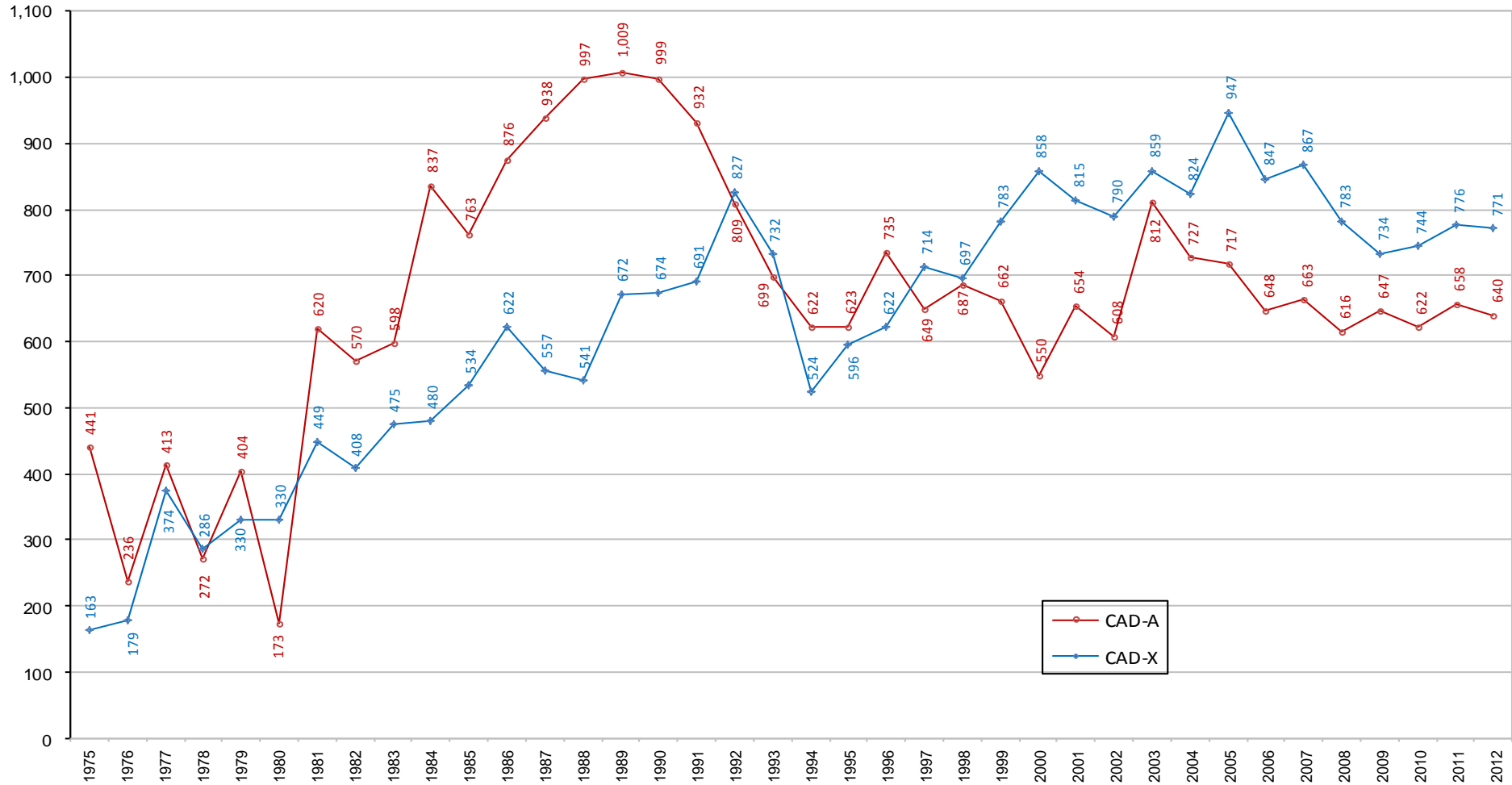
*Licenciatura
Admitidos y
no admitidos*



Fuente: Departamento de Admisión. Coordinación General de Información Institucional
Dirección de Planeación.

Comparativo de admitidos por División Ciencias y Artes para el Diseño 1975-2012

*Licenciatura
Admitidos y
no admitidos*



*Fuente: Departamento de Admisión. Coordinación General de Información Institucional
Dirección de Planeación.*