

1.1
Licenciatura
Demanda

Total por Unidad y División 2013

Licenciatura
Demanda

UNIDAD	DIVISIÓN	ASPIRANTES		
		Registrados *	NO presentados al examen	Presentaron examen **
AZCAPOTZALCO	CBI	9,398	449	8,949
	CSH	11,947	562	11,385
	CAD	9,005	348	8,657
	TOTAL	30,350	1,359	28,991
CUAJIMALPA	CSH	759	43	716
	CCD	2,008	121	1,887
	CNI	827	57	770
	TOTAL	3,594	221	3,373
IZTAPALAPA	CBI	3,813	160	3,653
	CSH	8,605	398	8,207
	CBS	2,962	132	2,830
	TOTAL	15,380	690	14,690
LERMA	CBI	61	1	60
	CSH	225	31	194
	CBS	161	14	147
	TOTAL	447	46	401
XOCHIMILCO	CSH	12,757	614	12,143
	CBS	22,340	1,086	21,254
	CAD	7,550	284	7,266
	TOTAL	42,647	1,984	40,663
UAM	CBI	13,272	610	12,662
	CSH	34,293	1,648	32,645
	CBS	25,463	1,232	24,231
	CAD	16,555	632	15,923
	CCD	2,008	121	1,887
	CNI	827	57	770
	TOTAL	92,418	4,300	88,118

* Incluye todos los aspirantes que completaron su registro en internet y firmaron su solicitud

** Son los aspirantes que se presentan al examen de admisión (categoría considerada para el cálculo de índices de aceptación).

UNIDAD / DIVISIÓN	TOTAL UAM 2013													%	
	FEMENINO				MASCULINO				TOTAL				FEMENINO	MASCULINO	
	PRIMAVERA	OTOÑO I	OTOÑO II	TOTAL	PRIMAVERA	OTOÑO I	OTOÑO II	TOTAL	PRIMAVERA	OTOÑO I	OTOÑO II	TOTAL			
CBI	564	941	827	2,332	1,882	2,489	2,246	6,617	2,446	3,430	3,073	8,949	26.1%	73.9%	
CSH	1,802	2,384	2,394	6,580	1,473	1,452	1,880	4,805	3,275	3,836	4,274	11,385	57.8%	42.2%	
CAD	1,195	1,444	1,709	4,348	1,410	1,252	1,647	4,309	2,605	2,696	3,356	8,657	50.2%	49.8%	
AZCAPOTZALCO	3,561	4,769	4,930	13,260	4,765	5,193	5,773	15,731	8,326	9,962	10,703	28,991	45.7%	54.3%	
CSH		195	180	375		171	170	341		366	350	716	52.4%	47.6%	
CCD		538	458	996		460	431	891		998	889	1,887	52.8%	47.2%	
CNI		164	143	307		224	239	463		388	382	770	39.9%	60.1%	
CUAJIMALPA		897	781	1,678		855	840	1,695		1,752	1,621	3,373	49.7%	50.3%	
CBI	99	544	434	1,077	286	1,238	1,052	2,576	385	1,782	1,486	3,653	29.5%	70.5%	
CSH	885	2,137	1,929	4,951	585	1,304	1,367	3,256	1,470	3,441	3,296	8,207	60.3%	39.7%	
CBS	433	637	653	1,723	377	339	391	1,107	810	976	1,044	2,830	60.9%	39.1%	
IZTAPALAPA	1,417	3,318	3,016	7,751	1,248	2,881	2,810	6,939	2,665	6,199	5,826	14,690	52.8%	47.2%	
CBI	6	3	11	20	14	12	14	40	20	15	25	60	33.3%	66.7%	
CSH	11	31	64	106	19	11	58	88	30	42	122	194	54.6%	45.4%	
CBS	23	42	35	100	9	15	23	47	32	57	58	147	68.0%	32.0%	
LERMA	40	76	110	226	42	38	95	175	82	114	205	401	56.4%	43.6%	
CSH	2,311	2,167	2,871	7,349	1,744	1,125	1,925	4,794	4,055	3,292	4,796	12,143	60.5%	39.5%	
CBS	3,956	4,646	5,159	13,761	2,386	2,296	2,811	7,493	6,342	6,942	7,970	21,254	64.7%	35.3%	
CAD	1,049	954	1,381	3,384	1,352	1,010	1,520	3,882	2,401	1,964	2,901	7,266	46.6%	53.4%	
XOCHIMILCO	7,316	7,767	9,411	24,494	5,482	4,431	6,256	16,169	12,798	12,198	15,667	40,663	60.2%	39.8%	
CBI	669	1,488	1,272	3,429	2,182	3,739	3,312	9,233	2,851	5,227	4,584	12,662	27.1%	72.9%	
CSH	5,009	6,914	7,438	19,361	3,821	4,063	5,400	13,284	8,830	10,977	12,838	32,645	59.3%	40.7%	
CBS	4,412	5,325	5,847	15,584	2,772	2,650	3,225	8,647	7,184	7,975	9,072	24,231	64.3%	35.7%	
CAD	2,244	2,398	3,090	7,732	2,762	2,262	3,167	8,191	5,006	4,660	6,257	15,923	48.6%	51.4%	
CCD	0	538	458	996	0	460	431	891	0	998	889	1,887	52.8%	47.2%	
CNI	0	164	143	307	0	224	239	463	0	388	382	770	39.9%	60.1%	
TOAL UAM	12,334	16,827	18,248	47,409	11,537	13,398	15,774	40,709	23,871	30,225	34,022	88,118	53.8%	46.2%	

Considera todos los aspirantes que presentaron examen de admisión.
Se distinguen el primer proceso de selección de primavera y el primero y segundo procesos de selección de otoño.

PLAN DE ESTUDIOS / DIVISIÓN	UNIDAD AZCAPOTZALCO 2013													
	FEMENINO				MASCULINO				TOTAL				%	
	PRIMAVERA	OTOÑO I	OTOÑO II	TOTAL	PRIMAVERA	OTOÑO I	OTOÑO II	TOTAL	PRIMAVERA	OTOÑO I	OTOÑO II	TOTAL	FEMENINO	MASCULINO
INGENIERÍA AMBIENTAL	145	203	178	526	124	111	141	376	269	314	319	902	58.3%	41.7%
INGENIERÍA CIVIL	52	98	76	226	242	381	311	934	294	479	387	1,160	19.5%	80.5%
INGENIERÍA ELÉCTRICA	6	6	11	23	85	93	101	279	91	99	112	302	7.6%	92.4%
INGENIERÍA FÍSICA	13	31	25	69	73	72	96	241	86	103	121	310	22.3%	77.7%
INGENIERÍA INDUSTRIAL	67	128	119	314	214	315	287	816	281	443	406	1,130	27.8%	72.2%
INGENIERÍA MECÁNICA	19	33	20	72	243	433	329	1,005	262	466	349	1,077	6.7%	93.3%
INGENIERÍA METALÚRGICA	31	21	43	95	63	76	95	234	94	97	138	329	28.9%	71.1%
INGENIERÍA QUÍMICA	92	186	156	434	92	132	119	343	184	318	275	777	55.9%	44.1%
INGENIERÍA ELECTRÓNICA	22	21	23	66	202	224	193	619	224	245	216	685	9.6%	90.4%
INGENIERÍA EN COMPUTACIÓN	117	214	176	507	544	652	574	1,770	661	866	750	2,277	22.3%	77.7%
CBI	564	941	827	2,332	1,882	2,489	2,246	6,617	2,446	3,430	3,073	8,949	26.1%	73.9%
ADMINISTRACIÓN	604	758	713	2,075	447	435	529	1,411	1,051	1,193	1,242	3,486	59.5%	40.5%
DERECHO	795	1,280	1,172	3,247	695	733	899	2,327	1,490	2,013	2,071	5,574	58.3%	41.7%
ECONOMÍA	159	168	187	514	156	164	234	554	315	332	421	1,068	48.1%	51.9%
SOCIOLOGÍA	244	178	322	744	175	120	218	513	419	298	540	1,257	59.2%	40.8%
CSH	1,802	2,384	2,394	6,580	1,473	1,452	1,880	4,805	3,275	3,836	4,274	11,385	57.8%	42.2%
ARQUITECTURA	236	322	372	930	457	446	552	1,455	693	768	924	2,385	39.0%	61.0%
DISEÑO DE LA COMUNICACIÓN GRÁFICA	728	896	1,019	2,643	690	625	791	2,106	1,418	1,521	1,810	4,749	55.7%	44.3%
DISEÑO INDUSTRIAL	231	226	318	775	263	181	304	748	494	407	622	1,523	50.9%	49.1%
CAD	1,195	1,444	1,709	4,348	1,410	1,252	1,647	4,309	2,605	2,696	3,356	8,657	50.2%	49.8%
TOTAL UNIDAD AZCAPOTZALCO	3,561	4,769	4,930	13,260	4,765	5,193	5,773	15,731	8,326	9,962	10,703	28,991	45.7%	54.3%

Considera todos los aspirantes que presentaron examen de admisión.
Se distinguen el primer proceso de selección de primavera y el primero y segundo procesos de selección de otoño.

PLAN DE ESTUDIOS / DIVISIÓN	UNIDAD CUAJIMALPA 2013													
	FEMENINO				MASCULINO				TOTAL				%	
	PRIMAVERA	OTOÑO I	OTOÑO II	TOTAL	PRIMAVERA	OTOÑO I	OTOÑO II	TOTAL	PRIMAVERA	OTOÑO I	OTOÑO II	TOTAL	FEMENINO	MASCULINO
ADMINISTRACIÓN		123	96	219		113	96	209		236	192	428	51.2%	48.8%
ESTUDIOS SOCIOTERRITORIALES		27	30	57		33	46	79		60	76	136	41.9%	58.1%
HUMANIDADES		45	54	99		25	28	53		70	82	152	65.1%	34.9%
CSH		195	180	375		171	170	341		366	350	716	52.4%	47.6%
DISEÑO		148	139	287		94	116	210		242	255	497	57.7%	42.3%
TECNOLOGÍAS Y SISTEMAS DE INFORMACIÓN		15	11	26		77	57	134		92	68	160	16.3%	83.8%
CIENCIAS DE LA COMUNICACIÓN		375	308	683		289	258	547		664	566	1,230	55.5%	44.5%
CCD		538	458	996		460	431	891		998	889	1,887	52.8%	47.2%
INGENIERÍA EN COMPUTACIÓN		48	39	87		134	122	256		182	161	343	25.4%	74.6%
MATEMÁTICAS APLICADAS		22	20	42		26	38	64		48	58	106	39.6%	60.4%
INGENIERÍA BIOLÓGICA		27	19	46		26	21	47		53	40	93	49.5%	50.5%
BIOLOGÍA MOLECULAR		67	65	132		38	58	96		105	123	228	57.9%	42.1%
CNI		164	143	307		224	239	463		388	382	770	39.9%	60.1%
TOTAL UNIDAD CUAJIMALPA		897	781	1,678		855	840	1,695		1,752	1,621	3,373	49.7%	50.3%

Considera todos los aspirantes que presentaron examen de admisión.
Se distinguen el primer proceso de selección de primavera y el primero y segundo procesos de selección de otoño.

PLAN DE ESTUDIOS / DIVISIÓN	UNIDAD IZTAPALAPA 2013													
	FEMENINO				MASCULINO				TOTAL				%	
	PRIMAVERA	OTOÑO I	OTOÑO II	TOTAL	PRIMAVERA	OTOÑO I	OTOÑO II	TOTAL	PRIMAVERA	OTOÑO I	OTOÑO II	TOTAL	FEMENINO	MASCULINO
INGENIERÍA BIOMÉDICA		109	79	188		150	146	296		259	225	484	38.8%	61.2%
INGENIERÍA HIDROLÓGICA		12	13	25		16	25	41		28	38	66	37.9%	62.1%
INGENIERÍA QUÍMICA	49	75	82	206	71	78	79	228	120	153	161	434	47.5%	52.5%
INGENIERÍA EN ENERGÍA	15	14	24	53	131	96	91	318	146	110	115	371	14.3%	85.7%
FÍSICA	16	17	15	48	66	45	68	179	82	62	83	227	21.1%	78.9%
INGENIERÍA ELECTRÓNICA		25	15	40		279	214	493		304	229	533	7.5%	92.5%
MATEMÁTICAS		77	63	140		82	66	148		159	129	288	48.6%	51.4%
QUÍMICA	19	31	26	76	18	18	26	62	37	49	52	138	55.1%	44.9%
COMPUTACIÓN		184	117	301		474	337	811		658	454	1,112	27.1%	72.9%
CBI	99	544	434	1,077	286	1,238	1,052	2,576	385	1,782	1,486	3,653	29.5%	70.5%
ADMINISTRACIÓN	418	523	479	1,420	363	340	359	1,062	781	863	838	2,482	57.2%	42.8%
ANTROPOLOGÍA SOCIAL		135	75	210		65	47	112		200	122	322	65.2%	34.8%
LETRAS HISPÁNICAS		115	110	225		62	69	131		177	179	356	63.2%	36.8%
FILOSOFÍA		73	65	138		87	102	189		160	167	327	42.2%	57.8%
ECONOMÍA		99	108	207		109	116	225		208	224	432	47.9%	52.1%
SOCIOLOGÍA		116	139	255		69	86	155		185	225	410	62.2%	37.8%
HISTORIA		133	97	230		136	124	260		269	221	490	46.9%	53.1%
LINGÜÍSTICA		89	76	165		39	44	83		128	120	248	66.5%	33.5%
CIENCIA POLÍTICA		193	139	332		190	167	357		383	306	689	48.2%	51.8%
PSICOLOGÍA SOCIAL	467	620	579	1,666	222	168	223	613	689	788	802	2,279	73.1%	26.9%
GEOGRAFÍA HUMANA		41	62	103		39	30	69		80	92	172	59.9%	40.1%
CSH	885	2,137	1,929	4,951	585	1,304	1,367	3,256	1,470	3,441	3,296	8,207	60.3%	39.7%
BIOLOGÍA	111	161	163	435	82	78	112	272	193	239	275	707	61.5%	38.5%
BIOLOGÍA EXPERIMENTAL	77	93	102	272	58	49	51	158	135	142	153	430	63.3%	36.7%
HIDROBIOLOGÍA	46	54	74	174	42	33	41	116	88	87	115	290	60.0%	40.0%
PRODUCCIÓN ANIMAL	30	25	65	120	35	26	42	103	65	51	107	223	53.8%	46.2%
INGENIERÍA BIOQUÍMICA INDUSTRIAL	49	120	93	262	77	63	76	216	126	183	169	478	54.8%	45.2%
INGENIERÍA DE LOS ALIMENTOS	120	184	156	460	83	90	69	242	203	274	225	702	65.5%	34.5%
CBS	433	637	653	1,723	377	339	391	1,107	810	976	1,044	2,830	60.9%	39.1%
TOTAL UNIDAD IZTAPALAPA	1,417	3,318	3,016	7,751	1,248	2,881	2,810	6,939	2,665	6,199	5,826	14,690	52.8%	47.2%

Considera todos los aspirantes que presentaron examen de admisión.
Se distinguen el primer proceso de selección de primavera y el primero y segundo procesos de selección de otoño.

PLAN DE ESTUDIOS / DIVISIÓN	UNIDAD LERMA 2013												%	
	FEMENINO				MASCULINO				TOTAL				FEMENINO	MASCULINO
	PRIMAVERA	OTOÑO I	OTOÑO II	TOTAL	PRIMAVERA	OTOÑO I	OTOÑO II	TOTAL	PRIMAVERA	OTOÑO I	OTOÑO II	TOTAL		
INGENIERÍA EN RECURSOS HÍDRICOS	6	3	11	20	14	12	14	40	20	15	25	60	33.3%	66.7%
CBI	6	3	11	20	14	12	14	40	20	15	25	60	33.3%	66.7%
POLÍTICAS PÚBLICAS	11	31	22	64	19	11	15	45	30	42	37	109	58.7%	41.3%
ARTE Y COMUNICACIÓN DIGITALES			42	42			43	43			85	85	49.4%	50.6%
CSH	11	31	64	106	19	11	58	88	30	42	122	194	54.6%	45.4%
BIOLOGÍA AMBIENTAL	23	42	35	100	9	15	23	47	32	57	58	147	68.0%	32.0%
CBS	23	42	35	100	9	15	23	47	32	57	58	147	68.0%	32.0%
TOTAL UNIDAD LERMA	40	76	110	226	42	38	95	175	82	114	205	401	56.4%	43.6%

Considera todos los aspirantes que presentaron examen de admisión.
Se distinguen el primer proceso de selección de primavera y el primero y segundo procesos de selección de otoño.

PLAN DE ESTUDIOS / DIVISIÓN	UNIDAD XOCHIMILCO 2013													
	FEMENINO				MASCULINO				TOTAL				%	
	PRIMAVERA	OTOÑO I	OTOÑO II	TOTAL	PRIMAVERA	OTOÑO I	OTOÑO II	TOTAL	PRIMAVERA	OTOÑO I	OTOÑO II	TOTAL	FEMENINO	MASCULINO
ADMINISTRACIÓN	446	444	553	1,443	467	343	537	1,347	913	787	1,090	2,790	51.7%	48.3%
COMUNICACIÓN SOCIAL	422	372	499	1,293	354	175	371	900	776	547	870	2,193	59.0%	41.0%
ECONOMÍA	91	87	140	318	157	111	184	452	248	198	324	770	41.3%	58.7%
PSICOLOGÍA	1,076	1,138	1,396	3,610	531	366	584	1,481	1,607	1,504	1,980	5,091	70.9%	29.1%
SOCIOLOGÍA	183	66	163	412	129	66	145	340	312	132	308	752	54.8%	45.2%
POLÍTICA Y GESTIÓN SOCIAL	93	60	120	273	106	64	104	274	199	124	224	547	49.9%	50.1%
CSH	2,311	2,167	2,871	7,349	1,744	1,125	1,925	4,794	4,055	3,292	4,796	12,143	60.5%	39.5%
BIOLOGÍA	150	134	225	509	128	91	134	353	278	225	359	862	59.0%	41.0%
ENFERMERÍA	742	597	896	2,235	238	129	277	644	980	726	1,173	2,879	77.6%	22.4%
ESTOMATOLOGÍA	383	363	471	1,217	177	172	211	560	560	535	682	1,777	68.5%	31.5%
QUÍMICA FARMACÉUTICA BIOLÓGICA	364	451	446	1,261	283	238	315	836	647	689	761	2,097	60.1%	39.9%
MEDICINA VETERINARIA Y ZOOTECNIA	362	427	497	1,286	259	227	309	795	621	654	806	2,081	61.8%	38.2%
AGRONOMÍA	74	56	171	301	98	62	121	281	172	118	292	582	51.7%	48.3%
MEDICINA	1,076	1,874	1,451	4,401	928	1,171	1,106	3,205	2,004	3,045	2,557	7,606	57.9%	42.1%
NUTRICIÓN	805	744	1,002	2,551	275	206	338	819	1,080	950	1,340	3,370	75.7%	24.3%
CBS	3,956	4,646	5,159	13,761	2,386	2,296	2,811	7,493	6,342	6,942	7,970	21,254	64.7%	35.3%
ARQUITECTURA	250	274	324	848	476	393	580	1,449	726	667	904	2,297	36.9%	63.1%
DISEÑO DE LA COMUNICACIÓN GRÁFICA	608	521	778	1,907	584	410	602	1,596	1,192	931	1,380	3,503	54.4%	45.6%
DISEÑO INDUSTRIAL	147	141	213	501	227	179	255	661	374	320	468	1,162	43.1%	56.9%
PLANEACIÓN TERRITORIAL	44	18	66	128	65	28	83	176	109	46	149	304	42.1%	57.9%
CAD	1,049	954	1,381	3,384	1,352	1,010	1,520	3,882	2,401	1,964	2,901	7,266	46.6%	53.4%
TOTAL UNIDAD XOCHIMILCO	7,316	7,767	9,411	24,494	5,482	4,431	6,256	16,169	12,798	12,198	15,667	40,663	60.2%	39.8%

Considera todos los aspirantes que presentaron examen de admisión.
Se distinguen el primer proceso de selección de primavera y el primero y segundo procesos de selección de otoño.

UNIDAD	ASPIRANTES POR EDAD 2013						
	17 ó menos	18	19	20	21 a 23	24 ó más	TOTAL
Azcapotzalco	7,191 24.8%	8,080 27.9%	4,702 16.2%	2,813 9.7%	3,946 13.6%	2,259 7.8%	28,991 100.0%
Cuajimalpa	697 20.7%	912 27.0%	561 16.6%	379 11.2%	529 15.7%	295 8.7%	3,373 100.0%
Iztapalapa	3,595 24.5%	4,072 27.7%	2,555 17.4%	1,430 9.7%	1,909 13.0%	1,129 7.7%	14,690 100.0%
Lerma	119 29.7%	115 28.7%	45 11.2%	33 8.2%	55 13.7%	34 8.5%	401 100.0%
Xochimilco	7,797 19.2%	11,008 27.1%	7,596 18.7%	4,543 11.2%	6,155 15.1%	3,564 8.8%	40,663 100.0%
UAM	19,399 22.0%	24,187 27.4%	15,459 17.5%	9,198 10.4%	12,594 14.3%	7,281 8.3%	88,118 100.0%

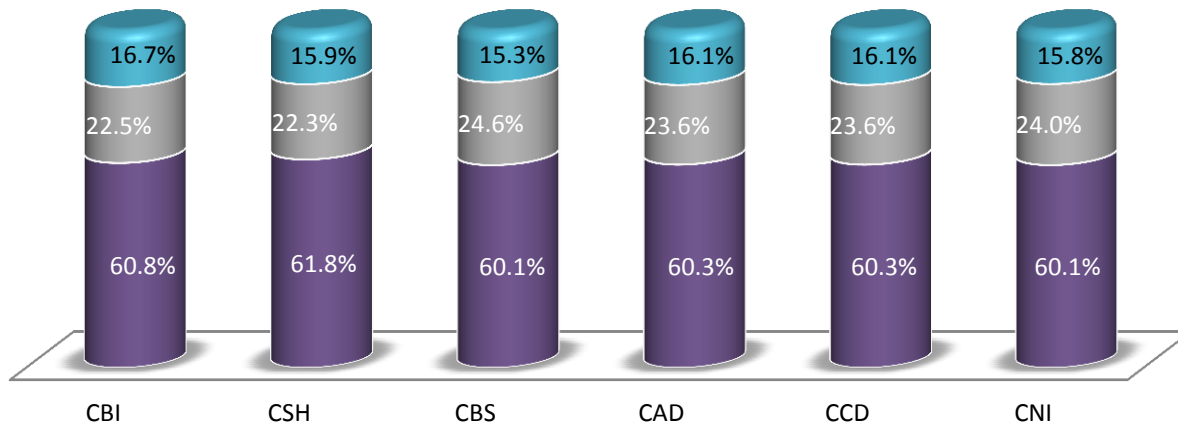
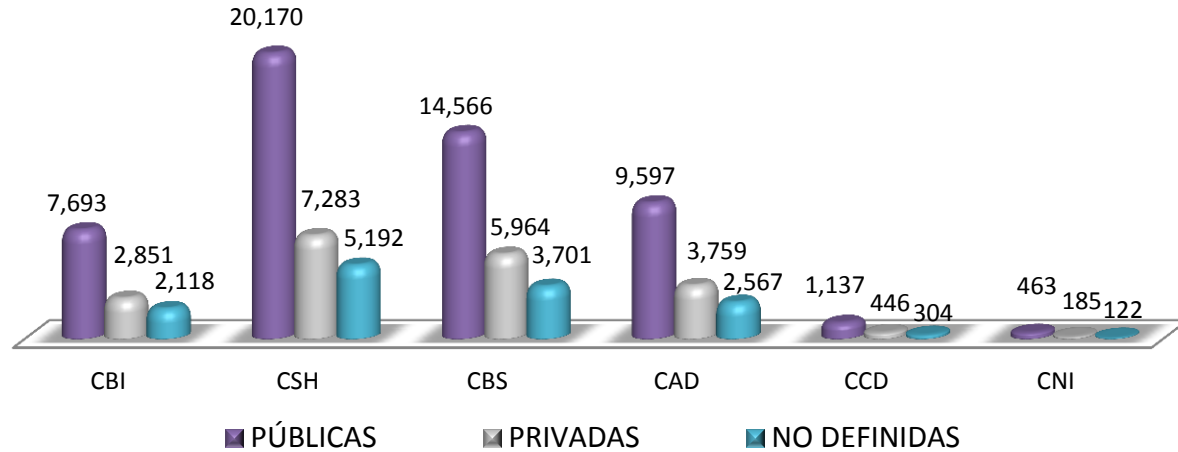
Considera todos los aspirantes que presentaron examen de admisión.
*Años cumplidos al momento de la solicitud.

ESCUELA DE PROCEDENCIA	DIVISIONES						TOTAL UAM	
	CBI	CSH	CBS	CAD	CCD	CNI	TOTAL	%
UNAM - ENP	106	375	511	392	36	16	1,436	1.6%
UNAM - CCH	108	362	364	342	23	6	1,205	1.4%
IPN - CECYT	488	535	402	764	60	27	2,276	2.6%
COLEGIO DE BACHILLERES	3948	12893	8619	5283	672	247	31,662	35.9%
DGTI - CET	1042	2556	1569	1378	136	58	6,739	7.6%
DGTI - CBTI	710	930	1154	529	54	29	3,406	3.9%
DGTI - CBTA	58	120	212	29	4	4	427	0.5%
DGTI - CBTF	3	16	8	4			31	0.0%
DGTI - CETMAR	13	11	14	3		2	43	0.0%
DGTI - ITR	5	10	3	2	1		21	0.0%
NORMAL PRIMARIA	31	91	68	34	6	2	232	0.3%
UNIVERSIDAD ESTATAL	55	92	220	49	5	2	423	0.5%
UAEM	114	176	286	92	15	9	692	0.8%
CONALEP	1012	2003	1136	696	125	61	5,033	5.7%
PÚBLICAS	7,693	20,170	14,566	9,597	1,137	463	53,626	60.9%
INCORPORADA A LA UNAM	469	1317	1370	926	108	35	4,225	4.8%
INCORPORADA AL IPN	49	83	38	51	2	4	227	0.3%
INCORPORADA A LA SEP	2132	5474	3948	2584	300	130	14,568	16.5%
INCORPORADA A OTRAS UNIV. EST.	57	139	235	82	13	5	531	0.6%
INCORPORADA A LA U.A.E.M.	144	270	373	116	23	11	937	1.1%
PRIVADAS	2,851	7,283	5,964	3,759	446	185	20,488	23.3%
NO DEFINIDAS	2,118	5,192	3,701	2,567	304	122	14,004	15.9%
TOTAL	12,662	32,645	24,231	15,923	1,887	770	88,118	100.0%

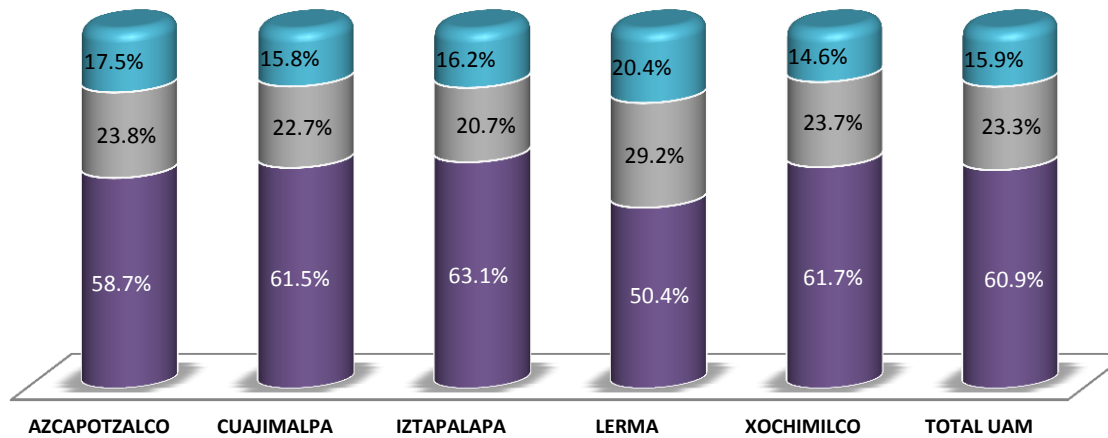
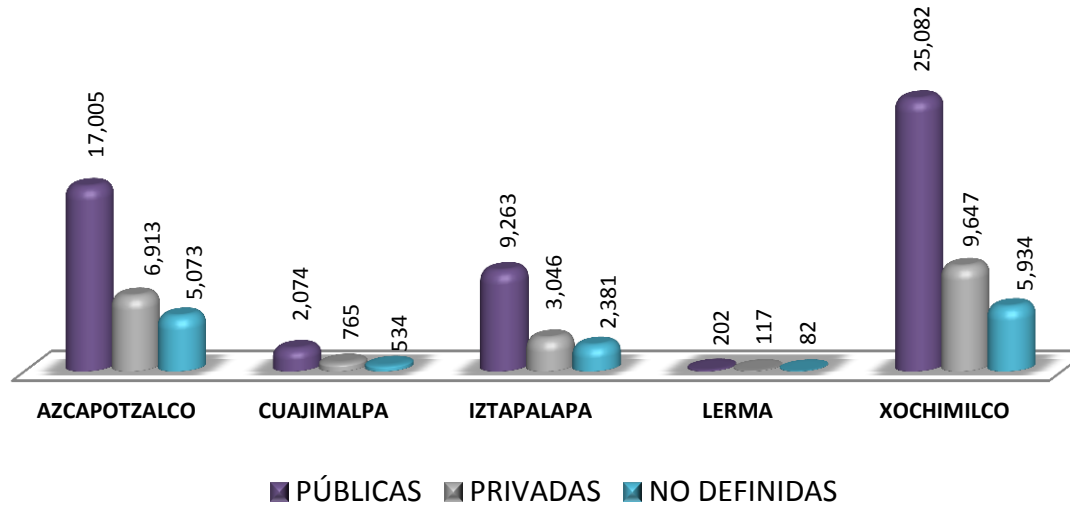
Considera todos los aspirantes que presentaron examen de admisión.

ESCUELA DE PROCEDENCIA	AZCAPOTZALCO				CUAJIMALPA				IZTAPALAPA				LERMA				XOCHIMILCO			
	CBI	CSH	CAD	TOTAL	CSH	CCD	CNI	TOTAL	CBI	CSH	CBS	TOTAL	CBI	CSH	CBS	TOTAL	CSH	CBS	CAD	TOTAL
UNAM - ENP	57	80	154	291	5	36	16	57	49	86	31	166				0	204	480	238	922
UNAM - CCH	72	101	195	368	11	23	6	40	36	88	23	147			2	2	162	339	147	648
IPN - CECYT	372	231	575	1,178	18	60	27	105	113	126	66	305	3	3	2	8	157	334	189	680
COLEGIO DE BACHILLERES	2668	4165	2535	9,368	267	672	247	1,186	1272	3360	1143	5,775	8	50	43	101	5051	7433	2748	15,232
DGTI - CET	677	832	644	2,153	63	136	58	257	365	657	235	1,257		5	2	7	999	1332	734	3,065
DGTI - CBTI	552	454	338	1,344	16	54	29	99	156	195	119	470	2	6	7	15	259	1028	191	1,478
DGTI - CBTA	42	33	8	83	6	4	4	14	16	44	25	85			2	2	37	185	21	243
DGTI - CBTF	3	7	3	13				0		3		3				0	6	8	1	15
DGTI - CETMAR	10	4	3	17	1		2	3	3	2	6	11				0	4	8		12
DGTI - ITR	5	4	1	10		1		1		1		1				0	5	3	1	9
NORMAL PRIMARIA	19	32	19	70	1	6	2	9	12	36	14	62				0	22	54	15	91
UNIVERSIDAD ESTATAL	33	34	27	94	3	5	2	10	22	25	12	59			2	2	30	206	22	258
UAEM	77	53	59	189	4	15	9	28	29	41	15	85	8	20	12	40	58	259	33	350
CONALEP	762	727	338	1,827	79	125	61	265	248	478	111	837	2	10	13	25	709	1012	358	2,079
PÚBLICAS	5,349	6,757	4,899	17,005	474	1,137	463	2,074	2,321	5,142	1,800	9,263	23	94	85	202	7,703	12,681	4,698	25,082
INCORPORADA A LA UNAM	348	434	467	1,249	36	108	35	179	121	209	86	416		4	1	5	634	1283	459	2,376
INCORPORADA AL IPN	35	33	37	105	1	2	4	7	14	18	6	38				0	31	32	14	77
INCORPORADA A LA SEP	1547	2099	1526	5,172	84	300	130	514	571	1328	497	2,396	14	42	20	76	1921	3431	1058	6,410
INCORPORADA A OTRAS UNIV. EST	38	48	47	133	4	13	5	22	18	37	13	68	1	3	2	6	47	220	35	302
INCORPORADA A LA U.A.E.M.	101	91	62	254	9	23	11	43	35	65	28	128	8	11	11	30	94	334	54	482
PRIVADAS	2,069	2,705	2,139	6,913	134	446	185	765	759	1,657	630	3,046	23	60	34	117	2,727	5,300	1,620	9,647
NO DEFINIDAS	1,531	1,923	1,619	5,073	108	304	122	534	573	1,408	400	2,381	14	40	28	82	1,713	3,273	948	5,934
TOTAL	8,949	11,385	8,657	28,991	716	1,887	770	3,373	3,653	8,207	2,830	14,690	60	194	147	401	12,143	21,254	7,266	40,663

Considera todos los aspirantes que presentaron examen de admisión.



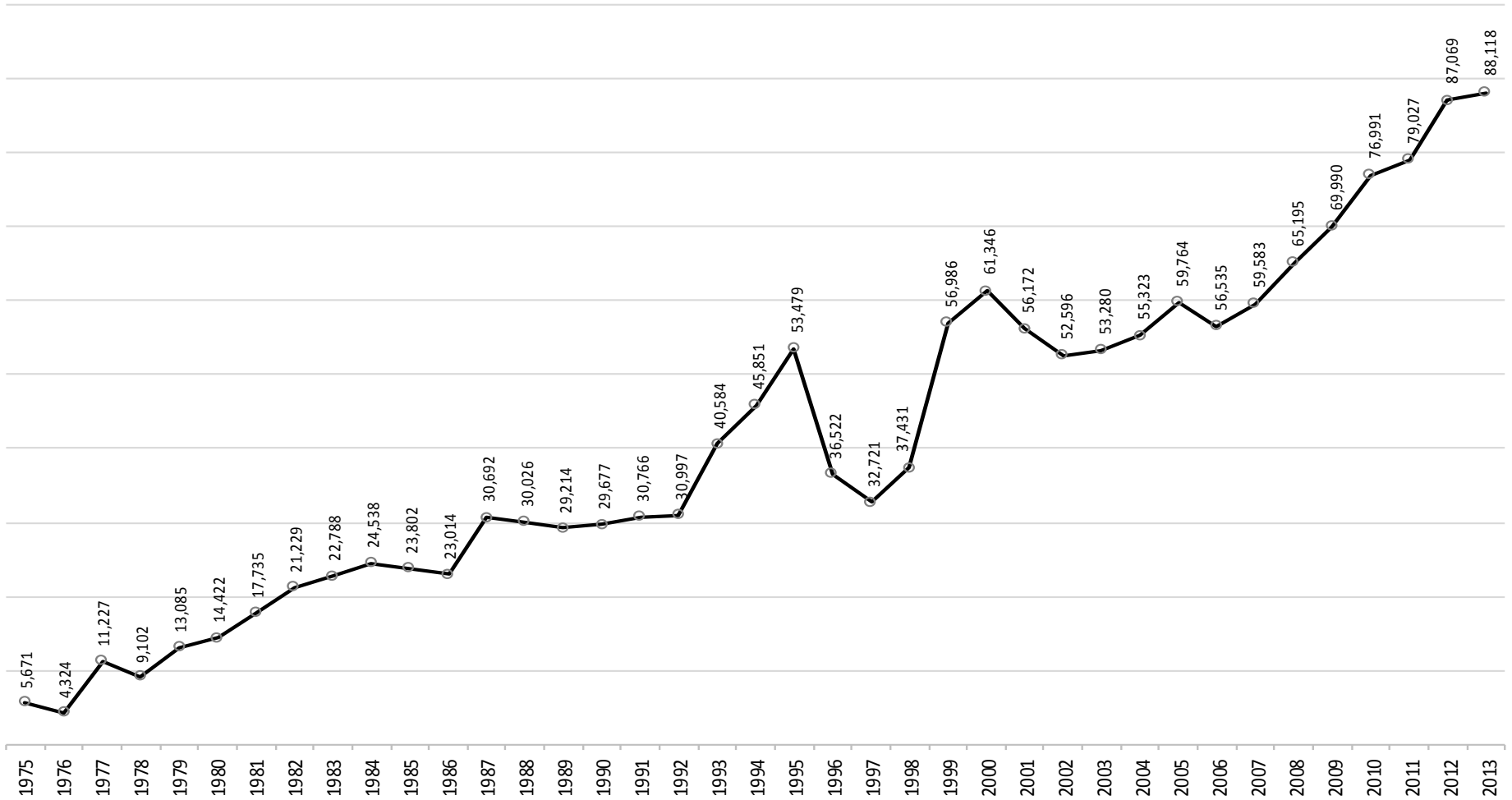
Considera todos los aspirantes que presentaron examen de admisión.



Considera todos los aspirantes que presentaron examen de admisión.

Fuente: Departamento de Admisión, Coordinación General de Información Institucional.
Dirección de Planeación.

Aspirantes Histórico 1975-2013



Considera a todos los aspirantes que presentaron examen de admisión

