

1.6

Estudiantes que terminaron estudios de licenciatura

DIVISIÓN / UNIDAD	EGRESADOS 2013		
	FEMENINO	MASCULINO	TOTAL
CBI	152	370	522
CSH	408	316	724
CAD	154	179	333
UNIDAD AZCAPOTZALCO	714	865	1,579
CSH	28	15	43
CCD	15	6	21
CNI	4	11	15
UNIDAD CUAJIMALPA	47	32	79
CBI	53	110	163
CSH	392	276	668
CBS	230	124	354
UNIDAD IZTAPALAPA	675	510	1,185
CSH	554	356	910
CBS	699	446	1,145
CAD	170	266	436
UNIDAD XOCHIMILCO	1,423	1,068	2,491
CBI	205	480	685
CSH	1,382	963	2,345
CBS	929	570	1,499
CAD	324	445	769
CCD	15	6	21
CNI	4	11	15
TOTAL UAM	2,859	2,475	5,334

La categoría *estudiantes que terminaron estudios de licenciatura* incluye a las personas que concluyeron en 2013 el plan de estudios correspondiente.

Fuente: Dirección de Sistemas Escolares

PLAN DE ESTUDIOS	EGRESADOS 2013		
	FEMENINO	MASCULINO	TOTAL
INGENIERÍA AMBIENTAL	35	20	55
INGENIERÍA CIVIL	6	53	59
INGENIERÍA ELÉCTRICA	1	16	17
INGENIERÍA FÍSICA	7	13	20
INGENIERÍA INDUSTRIAL	35	76	111
INGENIERÍA MECÁNICA	3	51	54
INGENIERÍA METALÚRGICA	7	2	9
INGENIERÍA QUÍMICA	31	23	54
INGENIERÍA ELECTRÓNICA	13	63	76
INGENIERÍA EN COMPUTACIÓN	14	53	67
CBI	152	370	522
ADMINISTRACIÓN	112	98	210
DERECHO	197	150	347
ECONOMÍA	41	33	74
SOCIOLOGÍA	58	35	93
CSH	408	316	724
ARQUITECTURA	55	82	137
DISEÑO DE LA COMUNICACIÓN GRÁFICA	56	51	107
DISEÑO INDUSTRIAL	43	46	89
CAD	154	179	333
TOTAL UNIDAD AZCAPOTZALCO	714	865	1,579

PLAN DE ESTUDIOS	EGRESADOS 2013		
	FEMENINO	MASCULINO	TOTAL
ADMINISTRACIÓN	23	9	32
ESTUDIOS SOCIOTERRITORIALES	3	1	4
HUMANIDADES	2	5	7
CSH	28	15	43
DISEÑO	4	2	6
TECNOLOGÍAS Y SISTEMAS DE INFORMACIÓN			0
CIENCIAS DE LA COMUNICACIÓN	11	4	15
CCD	15	6	21
INGENIERÍA EN COMPUTACIÓN	2	8	10
MATEMÁTICAS APLICADAS		3	3
INGENIERIA BIOLÓGICA	2		2
CNI	4	11	15
TOTAL UNIDAD CUAJIMALPA	47	32	79

La categoría *estudiantes que terminaron estudios de licenciatura* incluye a las personas que concluyeron en 2013 el plan de estudios correspondiente.

PLAN DE ESTUDIOS	EGRESADOS 2013		
	FEMENINO	MASCULINO	TOTAL
INGENIERÍA BIOMÉDICA	7	15	22
INGENIERÍA HIDROLÓGICA			
INGENIERÍA QUÍMICA	14	7	21
INGENIERÍA EN ENERGÍA	1	13	14
FÍSICA	4	7	11
INGENIERÍA ELECTRÓNICA	1	21	22
MATEMÁTICAS	11	14	25
QUÍMICA	8	2	10
COMPUTACIÓN	7	31	38
CBI	53	110	163
ADMINISTRACIÓN	125	65	190
ANTROPOLOGÍA SOCIAL	20	14	34
LETRAS HISPÁNICAS	23	18	41
FILOSOFÍA	19	24	43
ECONOMÍA	27	32	59
SOCIOLOGÍA	23	23	46
HISTORIA	12	22	34
LINGÜÍSTICA	11	5	16
CIENCIA POLÍTICA	35	43	78
PSICOLOGÍA SOCIAL	93	27	120
GEOGRAFÍA HUMANA	4	3	7
CSH	392	276	668
BIOLOGÍA	62	30	92
BIOLOGÍA EXPERIMENTAL	31	21	52
HIDROBIOLOGÍA	22	13	35
PRODUCCIÓN ANIMAL	9	6	15
INGENIERÍA BIOQUÍMICA INDUSTRIAL	44	35	79
INGENIERÍA DE LOS ALIMENTOS	62	19	81
CBS	230	124	354
TOTAL UNIDAD IZTAPALAPA	675	510	1,185

PLAN DE ESTUDIOS	EGRESADOS 2013		
	FEMENINO	MASCULINO	TOTAL
ADMINISTRACIÓN	72	77	149
COMUNICACIÓN SOCIAL	105	72	177
ECONOMÍA	36	26	62
PSICOLOGÍA	231	102	333
SOCIOLOGÍA	81	53	134
POLÍTICA Y GESTIÓN SOCIAL	29	26	55
CSH	554	356	910
BIOLOGÍA	87	58	145
ENFERMERÍA	110	16	126
ESTOMATOLOGÍA	95	38	133
QUÍMICA FARMACÉUTICA BIOLÓGICA	107	71	178
MEDICINA VETERINARIA Y ZOOTECNIA	74	73	147
AGRONOMÍA	53	60	113
MEDICINA	82	98	180
NUTRICIÓN HUMANA	91	32	123
CBS	699	446	1,145
ARQUITECTURA	55	115	170
DISEÑO DE LA COMUNICACIÓN GRÁFICA	44	67	111
DISEÑO INDUSTRIAL	35	41	76
PLANEACIÓN TERRITORIAL	36	43	79
CAD	170	266	436
TOTAL UNIDAD XOCHIMILCO	1,423	1,068	2,491

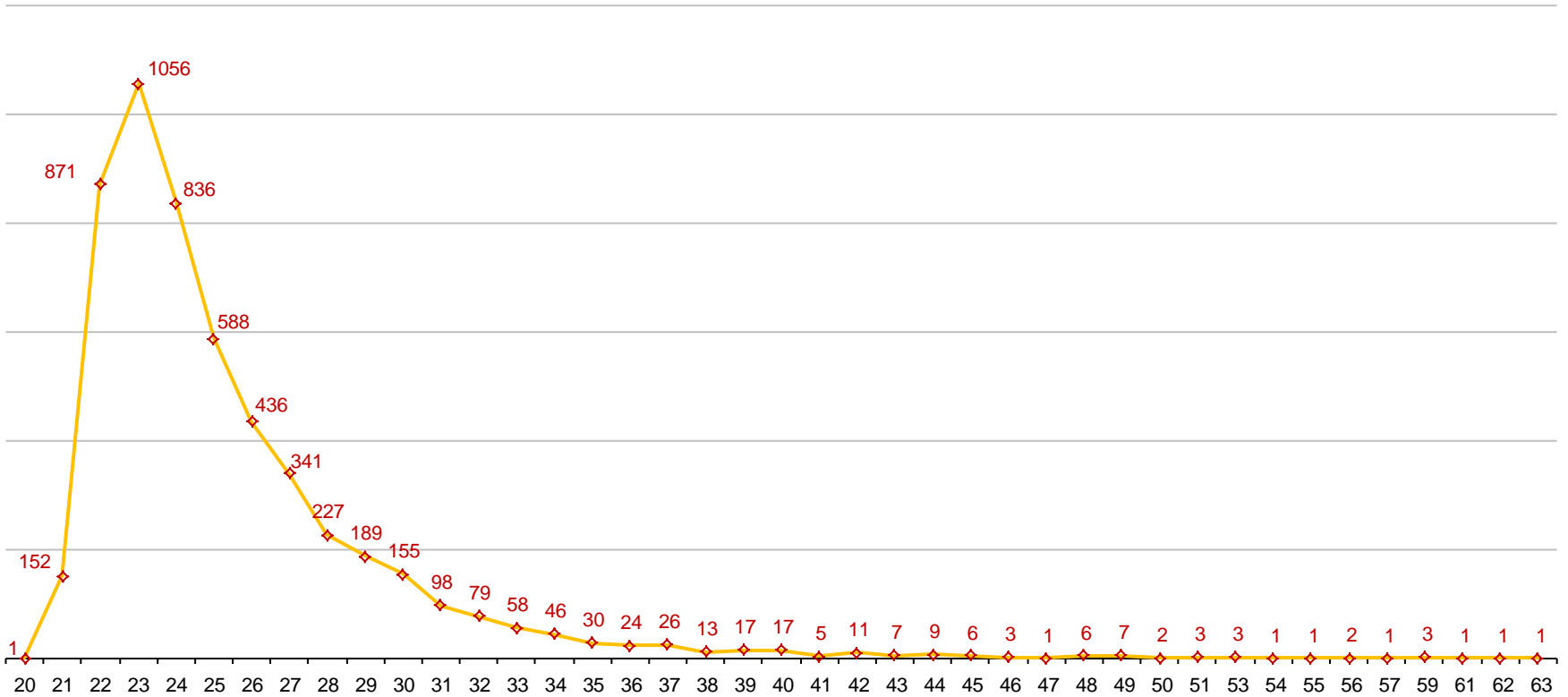
La categoría *estudiantes que terminaron estudios de licenciatura* incluye a las personas que concluyeron en 2013 el plan de estudios correspondiente.

ESCUELA DE PROCEDENCIA	TOTAL UAM 2013						
	CBI	CSH	CBS	CAD	CCD	CNI	TOTAL
UNAM E.N.P.	14	75	61	38	0	0	188
UNAM C.C.H.	8	60	38	23	1	0	130
IPN C.E.C.Y.T.	45	47	33	47	0	0	172
COLEGIO DE BACHILLERES	114	632	365	137	1	1	1250
D.G.T.I. -C.E.T.	50	123	95	65	0	1	334
D.G.T.I. -C.B.T.I.	37	46	73	15	0	0	171
D.G.T.I. -C.B.T.A.	1	3	22	0	0	0	26
D.G.T.I. -C.B.T.F.	0	0	0	0	0	0	0
D.G.T.I. -C.E.T.M.A.R.	3	0	1	0	0	0	4
D.G.T.I. -I.T.R.	0	0	0	0	0	0	0
NORMAL PRIMARIA	0	0	0	0	0	0	0
UNIVERSIDAD ESTATAL	7	14	11	8	0	0	40
U.A.E.M.	27	56	37	10	1	0	131
CONALEP	19	65	39	15	1	0	139
PÚBLICAS	325	1,121	775	358	4	2	2,585
	47.4%	47.8%	51.7%	46.6%	19.0%	13.3%	48.5%
INC. A LA U.N.A.M.	75	248	155	139	4	2	623
INC. AL I.P.N.	2	8	7	1	1	3	22
INC. A LA S.E.P.	141	450	229	156	8	3	987
INC. A UNIV. ESTATAL	13	29	52	8	1	2	105
INC. A LA U.A.E.M.	6	15	18	6	0	0	45
PRIVADAS	237	750	461	310	14	10	1,782
	34.6%	32.0%	30.8%	40.3%	66.7%	66.7%	33.4%
NO DEFINIDA	123	474	263	101	3	3	967
	18.0%	20.2%	17.5%	13.1%	14.3%	20.0%	18.1%
TOTAL UAM	685	2,345	1,499	769	21	15	5,334

La categoría *estudiantes que terminaron estudios de licenciatura* incluye a las personas que concluyeron en 2013 el plan de estudios correspondiente.

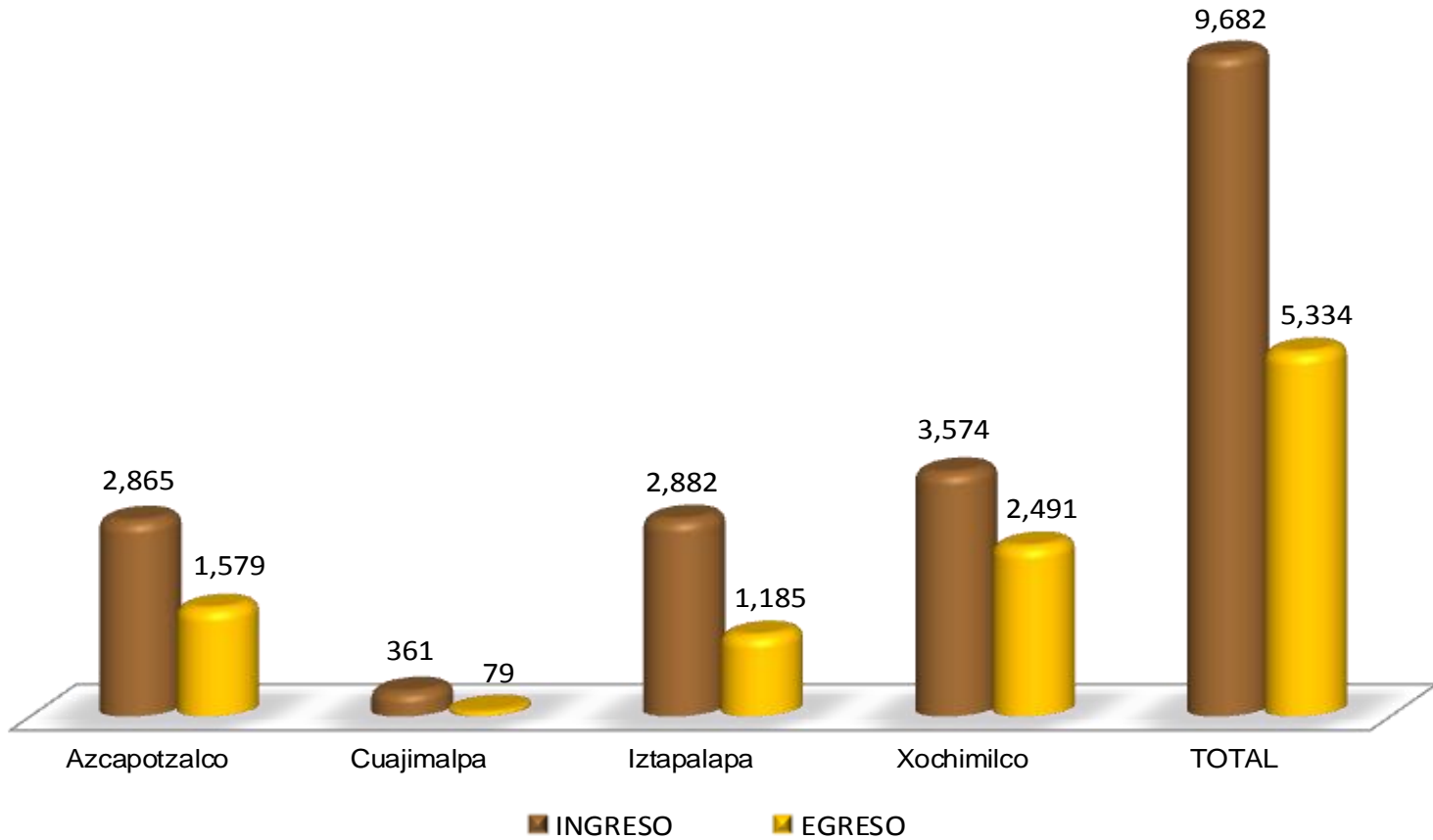
ESCUELA DE PROCEDENCIA	AZCAPOTZALCO				CUAJIMALPA				IZTAPALAPA				XOCHIMILCO			
	CBI	CSH	CAD	TOTAL	CSH	CCD	CNI	TOTAL	CBI	CSH	CBS	TOTAL	CSH	CBS	CAD	TOTAL
UNAM E.N.P.	7	16	15	38	2			2	7	15	8	30	42	53	23	118
UNAM C.C.H.	8	18	10	36		1		1		19	7	26	23	31	13	67
IPN C.E.C.Y.T.	31	24	33	88				0	14	14	10	38	9	23	14	46
COLEGIO DE BACHILLERES	84	176	39	299	18	1	1	20	30	175	93	298	263	272	98	633
D.G.T.I. -C.E.T.	35	37	15	87	2		1	3	15	34	24	73	50	71	50	171
D.G.T.I. -C.B.T.I.	33	22	8	63				0	4	15	17	36	9	56	7	72
D.G.T.I. -C.B.T.A.		1		1				0	1	1	5	7	1	17		18
D.G.T.I. -C.B.T.F.				0				0				0				0
D.G.T.I. -C.E.T.M.A.R.	2			2				0	1		1	2				0
D.G.T.I. -I.T.R.				0				0				0				0
NORMAL PRIMARIA				0				0				0				0
UNIVERSIDAD ESTATAL	3	4	2	9				0	4	8	1	13	2	10	6	18
U.A.E.M.	22	10	2	34	1	1		2	5	24	10	39	21	27	8	56
CONALEP	15	21	7	43	2	1		3	4	18	5	27	24	34	8	66
PÚBLICAS	240	329	131	700	25	4	2	31	85	323	181	589	444	594	227	1,265
	46.0%	45.4%	39.3%	44.3%	58.1%	19.0%	13.3%	39.2%	52.1%	48.4%	51.1%	49.7%	48.8%	51.9%	52.1%	50.8%
INC. A LA U.N.A.M.	67	78	79	224	1	4	2	7	8	47	25	80	122	130	60	312
INC. AL I.P.N.	1	2		3	1	1	3	5	1	3	5	9	2	2	1	5
INC. A LA S.E.P.	107	138	66	311	10	8	3	21	34	102	45	181	200	184	90	474
INC. A UNIV. ESTATAL	11	10	5	26		1	2	3	2	8	6	16	11	46	3	60
INC. A LA U.A.E.M.	5	6	2	13				0	1	3	4	8	6	14	4	24
PRIVADAS	191	234	152	577	12	14	10	36	46	163	85	294	341	376	158	875
	36.6%	32.3%	45.6%	36.5%	27.9%	66.7%	66.7%	45.6%	28.2%	24.4%	24.0%	24.8%	37.5%	32.8%	36.2%	35.1%
NO DEFINIDA	91	161	50	302	6	3	3	12	32	182	88	302	125	175	51	351
	17.4%	22.2%	15.0%	19.1%	14.0%	14.3%	20.0%	15.2%	19.6%	27.2%	24.9%	25.5%	13.7%	15.3%	11.7%	14.1%
TOTAL UAM	522	724	333	1,579	43	21	15	79	163	668	354	1,185	910	1,145	436	2,491

La categoría *estudiantes que terminaron estudios de licenciatura* incluye a las personas que concluyeron en 2013 el plan de estudios correspondiente.



La categoría *estudiantes que terminaron estudios de licenciatura* incluye a las personas que concluyeron en 2013 el plan de estudios correspondiente.

Fuente: Dirección de Planeación

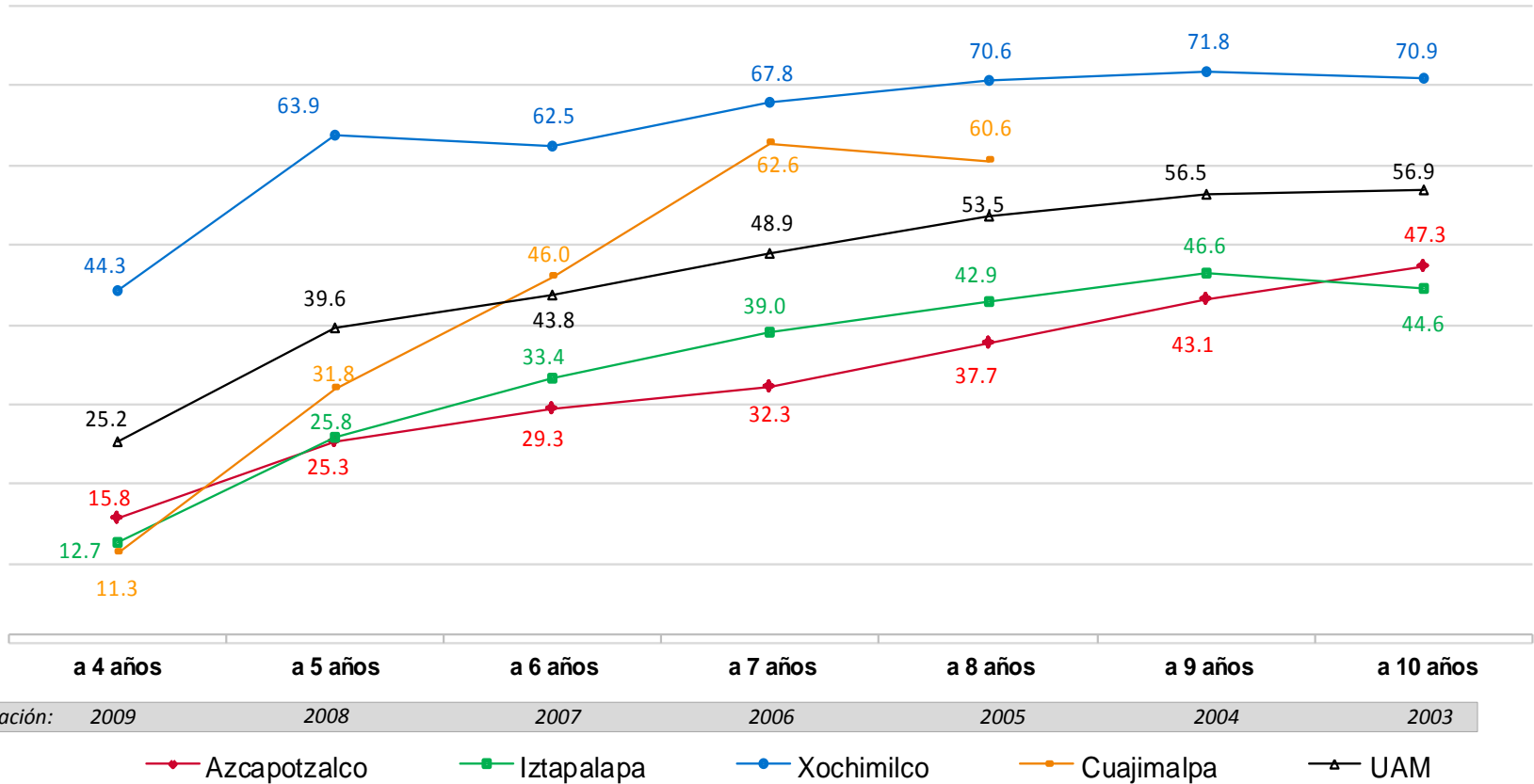


EGRESO / INGRESO	55.1%	21.9%	41.1%	69.7%	55.1%
------------------	-------	-------	-------	-------	-------

El *ingreso* son los inscritos de primer ingreso.
 El *egreso* incluye a las personas que concluyeron en el año de referencia el plan de estudios correspondiente.

UNIDAD	DIVISIÓN	AÑO DE INGRESO							
		1974-2002	2003	2004	2005	2006	2007	2008	2009
AZCAPOTZALCO	CBI	33.6%	32.6%	29.3%	24.8%	20.6%	15.5%	10.5%	2.6%
	CSH	56.1%	54.6%	52.7%	47.1%	43.5%	43.6%	41.8%	29.8%
	CAD	52.3%	58.4%	60.0%	53.4%	47.7%	44.2%	33.7%	23.9%
	TOTAL	45.9%	47.3%	43.1%	37.7%	32.3%	29.3%	25.3%	15.8%
CUAJIMALPA	CSH				64.9%	79.1%	59.3%	50.5%	19.7%
	CCD				56.8%	55.6%	40.9%	25.2%	9.8%
	CNI				53.8%	38.1%	31.4%	18.7%	4.5%
	TOTAL				60.6%	62.6%	46.0%	31.8%	11.3%
IZTAPALAPA	CBI	33.0%	34.1%	34.3%	34.8%	25.5%	19.1%	9.2%	3.8%
	CSH	43.1%	48.1%	52.3%	44.3%	43.7%	40.3%	35.7%	19.3%
	CBS	42.8%	50.6%	48.4%	49.2%	43.8%	32.1%	24.6%	10.0%
	TOTAL	40.2%	44.6%	46.6%	42.9%	39.0%	33.4%	25.8%	12.7%
XOCHIMILCO	CSH	62.8%	67.7%	69.1%	67.9%	65.8%	60.6%	59.3%	47.5%
	CBS	65.8%	74.3%	74.7%	74.0%	72.2%	69.8%	72.7%	46.1%
	CAD	60.5%	69.4%	69.7%	67.2%	60.0%	49.4%	52.4%	33.4%
	TOTAL	63.8%	70.9%	71.8%	70.6%	67.8%	62.5%	63.9%	44.3%
TOTAL UAM		50.9%	56.9%	56.5%	53.5%	48.9%	43.8%	39.6%	25.2%

Nota: No se consideran a los alumnos con cero créditos aprobados del plan de estudios.



Nota: No se consideran a los alumnos con cero créditos aprobados del plan de estudios.

DIVISIÓN / UNIDAD	EGRESADOS ACUMULADOS 2013		
	FEMENINO	MASCULINO	TOTAL
CBI	2,199	9,858	12,057
CSH	8,628	9,159	17,787
CAD	4,136	6,571	10,707
UNIDAD AZCAPOTZALCO	14,963	25,588	40,551
CSH	138	89	227
CCD	76	54	130
CNI	18	47	65
UNIDAD CUAJIMALPA	232	190	422
CBI	1,586	4,904	6,490
CSH	7,844	6,902	14,746
CBS	4,817	3,264	8,081
UNIDAD IZTAPALAPA	14,247	15,070	29,317
CSH	13,951	9,754	23,705
CBS	16,974	14,737	31,711
CAD	3,632	6,898	10,530
UNIDAD XOCHIMILCO	34,557	31,389	65,946
CBI	3,785	14,762	18,547
CSH	30,561	25,904	56,465
CBS	21,791	18,001	39,792
CAD	7,768	13,469	21,237
CCD	76	54	130
CNI	18	47	65
TOTAL UAM	63,999	72,237	136,236

La categoría *estudiantes que terminaron estudios de licenciatura, acumulado*, incluye a las personas que han concluido hasta el año de referencia, el plan de estudios correspondiente.

PLAN DE ESTUDIOS	EGRESADOS ACUMULADOS 2013		
	FEMENINO	MASCULINO	TOTAL
INGENIERÍA AMBIENTAL	370	361	731
INGENIERÍA CIVIL	103	1,323	1,426
INGENIERÍA ELÉCTRICA	31	715	746
INGENIERÍA FÍSICA	86	366	452
INGENIERÍA INDUSTRIAL	473	1,892	2,365
INGENIERÍA MECÁNICA	46	1,440	1,486
INGENIERÍA METALÚRGICA	73	338	411
INGENIERÍA QUÍMICA	689	857	1,546
INGENIERÍA ELECTRÓNICA	273	2,326	2,599
INGENIERÍA EN COMPUTACIÓN	55	240	295
CBI	2,199	9,858	12,057
ADMINISTRACIÓN	3,044	2,925	5,969
DERECHO	3,310	4,342	7,652
ECONOMÍA	1,065	1,134	2,199
SOCIOLOGÍA	1,209	758	1,967
CSH	8,628	9,159	17,787
ARQUITECTURA	1,086	3,096	4,182
DISEÑO DE LA COMUNICACIÓN GRÁFICA	2,340	2,195	4,535
DISEÑO INDUSTRIAL	710	1,280	1,990
CAD	4,136	6,571	10,707
TOTAL UNIDAD AZCAPOTZALCO	14,963	25,588	40,551

PLAN DE ESTUDIOS	EGRESADOS ACUMULADOS 2013		
	FEMENINO	MASCULINO	TOTAL
ADMINISTRACIÓN	103	54	157
DERECHO	11	12	23
ESTUDIOS SOCIOTERRITORIALES	17	13	30
HUMANIDADES	7	10	17
CSH	138	89	227
DISEÑO	38	30	68
TECNOLOGÍAS Y SISTEMAS DE INFORMACIÓN	1	4	5
CIENCIAS DE LA COMUNICACIÓN	37	20	57
CCD	76	54	130
INGENIERÍA EN COMPUTACIÓN	13	39	52
MATEMÁTICAS APLICADAS	3	7	10
INGENIERIA BIOLÓGICA	2	1	3
CNI	18	47	65
TOTAL UNIDAD CUAJIMALPA	232	190	422

La categoría *estudiantes que terminaron estudios de licenciatura, acumulado*, incluye a las personas que han concluido hasta el año de referencia, el plan de estudios correspondiente.

PLAN DE ESTUDIOS	EGRESADOS ACUMULADOS 2013		
	FEMENINO	MASCULINO	TOTAL
INGENIERÍA BIOMÉDICA	347	601	948
INGENIERÍA HIDROLÓGICA	38	133	171
INGENIERÍA QUÍMICA	248	490	738
INGENIERÍA EN ENERGÍA	69	416	485
FÍSICA	66	244	310
INGENIERÍA ELECTRÓNICA	147	1,664	1,811
MATEMÁTICAS	171	246	417
QUÍMICA	107	95	202
COMPUTACIÓN	393	1,015	1,408
CBI	1,586	4,904	6,490
ADMINISTRACIÓN	2,315	2,553	4,868
ANTROPOLOGÍA SOCIAL	482	264	746
LETRAS HISPÁNICAS	302	213	515
FILOSOFÍA	192	300	492
ECONOMÍA	707	1,054	1,761
SOCIOLOGÍA	763	472	1,235
HISTORIA	305	300	605
LINGÜÍSTICA	139	69	208
CIENCIA POLÍTICA	528	875	1,403
PSICOLOGÍA SOCIAL	1,989	702	2,691
<i>HUMANIDADES (cve. 89 - suprimida)</i>	93	83	176
GEOGRAFÍA HUMANA	29	17	46
CSH	7,844	6,902	14,746
BIOLOGÍA	1,091	797	1,888
BIOLOGÍA EXPERIMENTAL	557	307	864
HIDROBIOLOGÍA	407	334	741
PRODUCCIÓN ANIMAL	120	137	257
INGENIERÍA BIOQUÍMICA INDUSTRIAL	1,041	969	2,010
INGENIERÍA DE LOS ALIMENTOS	1,601	720	2,321
CBS	4,817	3,264	8,081

TOTAL UNIDAD IZTAPALAPA	14,247	15,070	29,317
--------------------------------	---------------	---------------	---------------

PLAN DE ESTUDIOS	EGRESADOS ACUMULADOS 2013		
	FEMENINO	MASCULINO	TOTAL
ADMINISTRACIÓN	1,790	2,102	3,892
COMUNICACIÓN SOCIAL	3,032	2,641	5,673
ECONOMÍA	1,015	1,313	2,328
PSICOLOGÍA	6,131	2,293	8,424
SOCIOLOGÍA	1,758	1,148	2,906
POLÍTICA Y GESTIÓN SOCIAL	225	257	482
CSH	13,951	9,754	23,705
BIOLOGÍA	2,092	1,520	3,612
ENFERMERÍA	1,706	264	1,970
ESTOMATOLOGÍA	3,917	2,233	6,150
QUÍMICA FARMACÉUTICA BIOLÓGICA	2,654	1,868	4,522
MEDICINA VETERINARIA Y ZOOTECNIA	1,903	3,394	5,297
AGRONOMÍA	863	2,004	2,867
MEDICINA	1,825	3,031	4,856
NUTRICIÓN HUMANA	2,014	423	2,437
CBS	16,974	14,737	31,711
ARQUITECTURA	1,098	3,050	4,148
DISEÑO DE LA COMUNICACIÓN GRÁFICA	1,409	1,573	2,982
DISEÑO INDUSTRIAL	669	1,562	2,231
PLANEACIÓN TERRITORIAL	456	713	1,169
CAD	3,632	6,898	10,530

TOTAL UNIDAD XOCHIMILCO	34,557	31,389	65,946
--------------------------------	---------------	---------------	---------------

La categoría *estudiantes que terminaron estudios de licenciatura, acumulado*, incluye a las personas que han concluido hasta el año de referencia, el plan de estudios correspondiente.

Estudiantes que terminaron estudios de licenciatura acumulado hasta 2013
por escuela de procedencia y División

Egresados

ESCUELA DE PROCEDENCIA	TOTAL UAM 2013						
	CBI	CSH	CBS	CAD	CCD	CNI	TOTAL
UNAM E.N.P.	465	3,003	1,995	972	7	2	6,444
UNAM C.C.H.	333	2,017	1,015	628	2	1	3,996
IPN C.E.C.Y.T.	3,589	3,329	1,801	1,789	7	4	10,519
COLEGIO DE BACHILLERES	3,201	16,428	10,140	4,327	21	13	34,130
D.G.T.I. -C.E.T.	433	1,218	1,272	792	10	7	3,732
D.G.T.I. -C.B.T.I.	368	640	796	294	1	0	2,099
D.G.T.I. -C.B.T.A.	31	60	218	22	0	0	331
D.G.T.I. -C.B.T.F.	1	10	2	4	0	0	17
D.G.T.I. -C.E.T.M.A.R.	70	359	274	120	0	0	823
D.G.T.I. -I.T.R.	0	2	1	3	0	0	6
NORMAL PRIMARIA	125	1,811	517	234	0	0	2,687
UNIVERSIDAD ESTATAL	466	1,095	1,336	350	1	0	3,248
U.A.E.M.	131	296	356	107	4	0	894
U.A.M.		1					1
CONALEP	119	318	251	97	2	4	791
PÚBLICAS	9,332	30,587	19,974	9,739	55	31	69,718
	50.3%	54.2%	50.2%	45.9%	42.3%	47.7%	51.2%
INC. A LA U.N.A.M.	3,279	9,413	7,138	5,663	16	10	25,519
INC. ALI.P.N.	16	148	45	43	0	2	254
INC. A LA S.E.P.	3,530	9,304	6,504	3,609	33	11	22,991
INC. A UNIV. ESTATAL	937	2,665	2,515	901	6	2	7,026
INC. A LA U.A.E.M.	83	187	222	79	2	2	575
PRIVADAS	7,845	21,717	16,424	10,295	57	27	56,365
	42.3%	38.5%	41.3%	48.5%	43.8%	41.5%	41.4%
NO DEFINIDA	1,370	4,161	3,394	1,203	18	7	10,153
	7.4%	7.4%	8.5%	5.7%	13.8%	10.8%	7.5%
TOTAL UAM	18,547	56,465	39,792	21,237	130	65	136,236

La categoría *estudiantes que terminaron estudios de licenciatura, acumulado*, incluye a las personas que han concluido hasta el año de referencia, el plan de estudios correspondiente.

Fuente: Dirección de Sistemas Escolares

Estudiantes que terminaron estudios de licenciatura acumulado hasta 2013 por escuela de procedencia según Unidad y División

Egresados

ESCUELA DE PROCEDENCIA	AZCAPOTZALCO				CUAJIMALPA				IZTAPALAPA				XOCHIMILCO			
	CBI	CSH	CAD	TOTAL	CSH	CCD	CNI	TOTAL	CBI	CSH	CBS	TOTAL	CSH	CBS	CAD	TOTAL
UNAME.N.P.	224	593	354	1,171	5	7	2	14	241	749	345	1,335	1,656	1,650	618	3,924
UNAM.C.C.H.	202	693	337	1,232	2	2	1	5	131	540	158	829	782	857	291	1,930
IPN.C.E.C.Y.T.	2,454	1,341	1,231	5,026	6	7	4	17	1,135	869	500	2,504	1,113	1,301	558	2,972
COLEGIO DE BACHILLERES	2,023	5,095	1,724	8,842	94	21	13	128	1,178	4,826	2,064	8,068	6,413	8,076	2,603	17,092
D.G.T.I. -C.E.T.	248	260	233	741	9	10	7	26	185	339	227	751	610	1,045	559	2,214
D.G.T.I. -C.B.T.I.	273	281	153	707	4	1		5	95	139	166	400	216	630	141	987
D.G.T.I. -C.B.T.A.	20	18	7	45				0	11	24	56	91	18	162	15	195
D.G.T.I. -C.B.T.F.	1	2	3	6				0		4		4	4	2	1	7
D.G.T.I. -C.E.T.M.A.R.	39	110	42	191				0	31	80	65	176	169	209	78	456
D.G.T.I. -I.T.R.		1	2	3				0				0	1	1	1	3
NORMAL PRIMARIA	80	522	124	726				0	45	565	85	695	724	432	110	1,266
UNIVERSIDAD ESTATAL	248	320	171	739	3	1		4	218	336	234	788	436	1,102	179	1,717
U.A.E.M.	64	46	31	141	1	4		5	67	120	69	256	129	287	76	492
U.A.M.		1		1												
CONALEP	84	90	32	206	12	2	4	18	35	70	31	136	146	220	65	431
PÚBLICAS	5,960	9,373	4,444	19,777	136	55	31	222	3,372	8,661	4,000	16,033	12,417	15,974	5,295	33,686
	49.4%	52.7%	41.5%	48.8%	59.9%	42.3%	47.7%	52.6%	52.0%	58.7%	49.5%	54.7%	52.4%	50.4%	50.3%	51.1%
INC. A LA U.N.A.M.	2,289	2,836	3,089	8,214	21	16	10	47	990	1,652	1,735	4,377	4,904	5,403	2,574	12,881
INC. AL I.P.N.	10	44	13	67				2	6	29	10	45	75	35	30	140
INC. A LA S.E.P.	2,274	3,085	1,871	7,230	39	33	11	83	1,256	2,242	1,214	4,712	3,938	5,290	1,738	10,966
INC. A UNIV. ESTATAL	562	1,090	550	2,202		6	2	8	375	722	429	1,526	853	2,086	351	3,290
INC. A LA U.A.E.M.	55	70	56	181	4	2	2	8	28	48	48	124	65	174	23	262
PRIVADAS	5,190	7,125	5,579	17,894	64	57	27	148	2,655	4,693	3,436	10,784	9,835	12,988	4,716	27,539
	43.0%	40.1%	52.1%	44.1%	28.2%	43.8%	41.5%	35.1%	40.9%	31.8%	42.5%	36.8%	41.5%	41.0%	44.8%	41.8%
NO DEFINIDA	907	1,289	684	2,880	27	18	7	52	463	1,392	645	2,500	1,453	2,749	519	4,721
	7.5%	7.2%	6.4%	7.1%	11.9%	13.8%	10.8%	12.3%	7.1%	9.4%	8.0%	8.5%	6.1%	8.7%	4.9%	7.2%
TOTAL UAM	12,057	17,787	10,707	40,551	227	130	65	422	6,490	14,746	8,081	29,317	23,705	31,711	10,530	65,946

La categoría *estudiantes que terminaron estudios de licenciatura, acumulado*, incluye a las personas que han concluido hasta el año de referencia, el plan de estudios correspondiente.

UNIDAD	DIVISIÓN	TITULADOS 2013		
		FEMENINO	MASCULINO	TOTAL
AZCAPOTZALCO	CBI	113	279	392
	CSH	268	197	465
	CAD	109	153	262
	Subtotal	490	629	1,119
CUAJIMALPA	CSH	24	11	35
	CCD	18	19	37
	CNI	7	12	19
	Subtotal	49	42	91
IZTAPALAPA	CBI	49	125	174
	CSH	313	225	538
	CBS	155	98	253
	Subtotal	517	448	965
XOCHIMILCO	CSH	404	261	665
	CBS	704	405	1,109
	CAD	120	199	319
	Subtotal	1,228	865	2,093
UAM	CBI	162	404	566
	CSH	1,009	694	1,703
	CBS	859	503	1,362
	CAD	229	352	581
	CCD	18	19	37
	CNI	7	12	19
	TOTAL	2,284	1,984	4,268

La categoría *estudiantes que se titularon*, incluye a las personas que obtuvieron en 2013 su título profesional, independientemente del año en que concluyeron sus estudios

Estudiantes titulados de licenciatura en 2013
por género según plan de estudios
Unidades Azcapotzalco y Cuajimalpa

Egresados

PLAN DE ESTUDIOS	TITULADOS 2013		
	FEMENINO	MASCULINO	TOTAL
ING. AMBIENTAL	29	20	49
ING. CIVIL	6	29	35
ING. ELÉCTRICA	1	9	10
ING. FÍSICA	4	10	14
ING. INDUSTRIAL	26	54	80
ING. MECÁNICA	5	37	42
ING. METALÚRGICA	3	3	6
ING. QUÍMICA	18	16	34
ING. ELECTRÓNICA	11	53	64
ING. COMPUTACIÓN	10	48	58
CBI	113	279	392
ADMINISTRACIÓN	71	41	112
DERECHO	100	88	188
ECONOMÍA	43	44	87
SOCIOLOGÍA	54	24	78
CSH	268	197	465
ARQUITECTURA	32	66	98
DISEÑO DE LA COM. GRÁFICA	47	48	95
DISEÑO INDUSTRIAL	30	39	69
CAD	109	153	262
TOTAL UNIDAD AZCAPOTZALCO	490	629	1,119

PLAN DE ESTUDIOS	TITULADOS 2013		
	FEMENINO	MASCULINO	TOTAL
ADMINISTRACIÓN	21	4	25
ESTUDIOS SOCIOTERRITORIALES	1	2	3
HUMANIDADES	2	5	7
CSH	24	11	35
DISEÑO	3	10	13
TECNOLOGÍAS Y SISTEMAS DE INFORMACIÓN	1	1	2
CIENCIAS DE LA COMUNICACIÓN	14	8	22
CCD	18	19	37
INGENIERÍA EN COMPUTACIÓN	5	7	12
MATEMÁTICAS APLICADAS	2	4	6
INGENIERÍA BIOLÓGICA		1	1
CNI	7	12	19
TOTAL UNIDAD CUAJIMALPA	49	42	91

La categoría *estudiantes que se titularon*, incluye a las personas que obtuvieron en 2013 su título profesional, independientemente del año en que concluyeron sus estudios

Estudiantes titulados de licenciatura en 2013
por género según plan de estudios
Unidades Iztapalapa y Xochimilco

Egresados

PLAN DE ESTUDIOS	TITULADOS 2013		
	FEMENINO	MASCULINO	TOTAL
ING. BIOMÉDICA	9	13	22
ING. HIDROLÓGICA	2	1	3
ING. QUÍMICA	10	14	24
ING. EN ENERGÍA	6	10	16
FÍSICA	1	6	7
ING. ELECTRÓNICA	2	30	32
MATEMÁTICAS	9	9	18
QUÍMICA	4	6	10
COMPUTACIÓN	6	36	42
CBI	49	125	174
ADMINISTRACIÓN	96	46	142
ANTROPOLOGÍA SOCIAL	19	17	36
LETRAS HISPÁNICAS	15	16	31
FILOSOFÍA	19	22	41
ECONOMÍA	26	27	53
SOCIOLOGÍA	18	14	32
HISTORIA	10	16	26
LINGÜÍSTICA	7	3	10
CIENCIA POLÍTICA	31	33	64
PSICOLOGÍA SOCIAL	68	31	99
GEOGRAFÍA HUMANA	4		4
CSH	313	225	538
BIOLOGIA	34	22	56
BIOLOGIA EXPERIMENTAL	26	15	41
HIDROBIOLOGIA	17	8	25
PRODUCCIÓN ANIMAL	9	3	12
ING. BIOQUÍMICA INDUSTRIAL	31	29	60
ING. DE LOS ALIMENTOS	38	21	59
CBS	155	98	253

TOTAL UNIDAD IZTAPALAPA	517	448	965
--------------------------------	------------	------------	------------

PLAN DE ESTUDIOS	TITULADOS 2013		
	FEMENINO	MASCULINO	TOTAL
ADMINISTRACIÓN	59	53	112
COMUNICACIÓN SOCIAL	87	44	131
ECONOMÍA	33	29	62
PSICOLOGÍA	166	71	237
SOCIOLOGÍA	47	43	90
POLÍTICA Y GESTIÓN SOCIAL	12	21	33
CSH	404	261	665
BIOLOGÍA	87	50	137
ENFERMERÍA	92	22	114
ESTOMATOLOGÍA	98	41	139
QUÍMICA FARMA. BIOLÓGICA	116	85	201
MEDICINA VETERINARIA Y ZOO.	82	67	149
AGRONOMÍA	45	49	94
MEDICINA	94	75	169
NUTRICIÓN HUMANA	90	16	106
CBS	704	405	1109
ARQUITECTURA	46	109	155
DISEÑO DE LA COM.GRÁFICA	28	39	67
DISEÑO INDUSTRIAL	23	29	52
PLANEACIÓN TERRITORIAL	23	22	45
CAD	120	199	319

TOTAL UNIDAD XOCHIMILCO	1,228	865	2,093
--------------------------------	--------------	------------	--------------

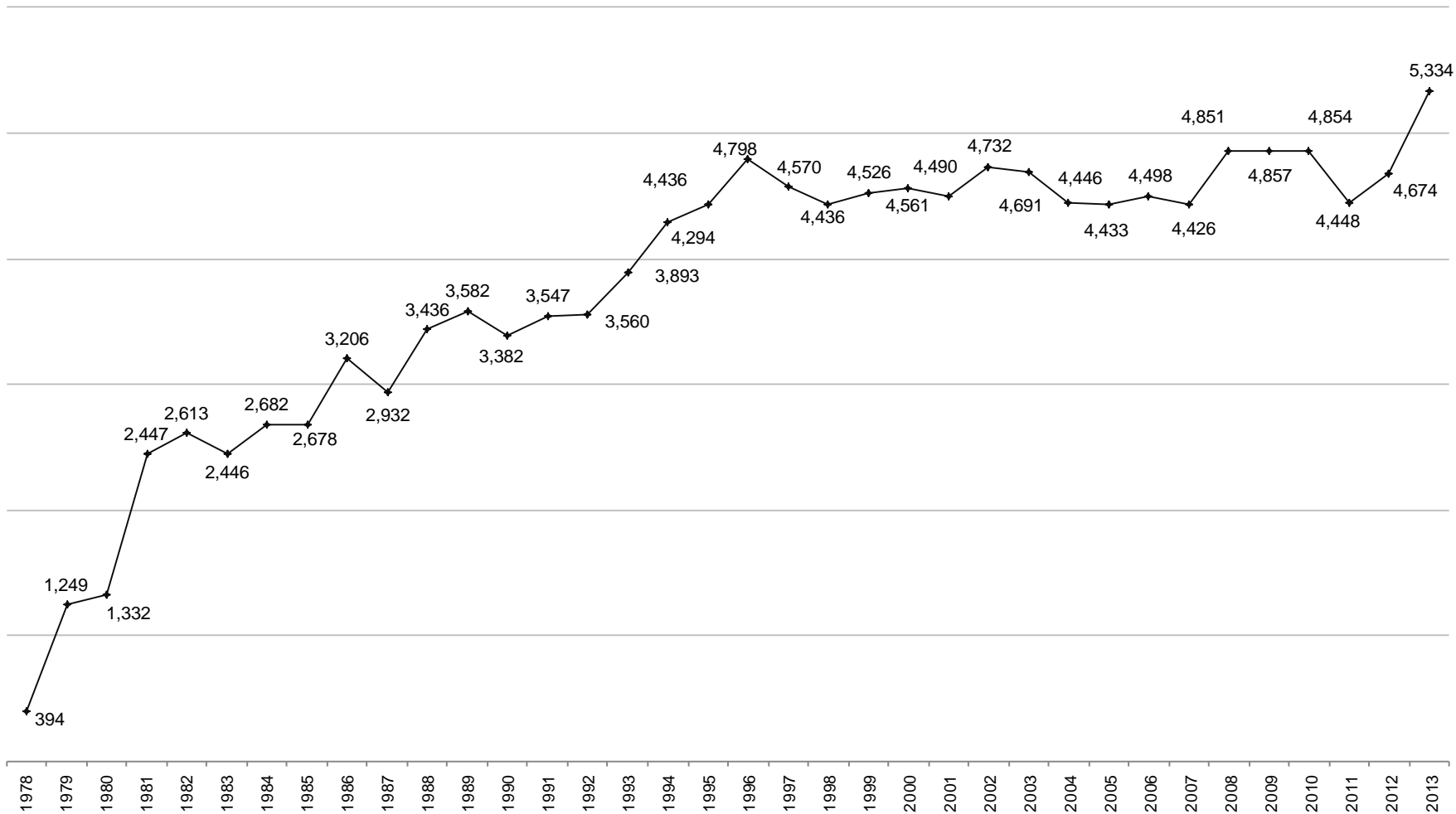
La categoría *estudiantes que se titularon*, incluye a las personas que obtuvieron en 2013 su título profesional, independientemente del año en que concluyeron sus estudios

Estudiantes que terminaron estudios de licenciatura Histórico 1978 -2013

Estudiantes que terminaron estudios de licenciatura por año de egreso

Total UAM 1978 - 2013

Egresados

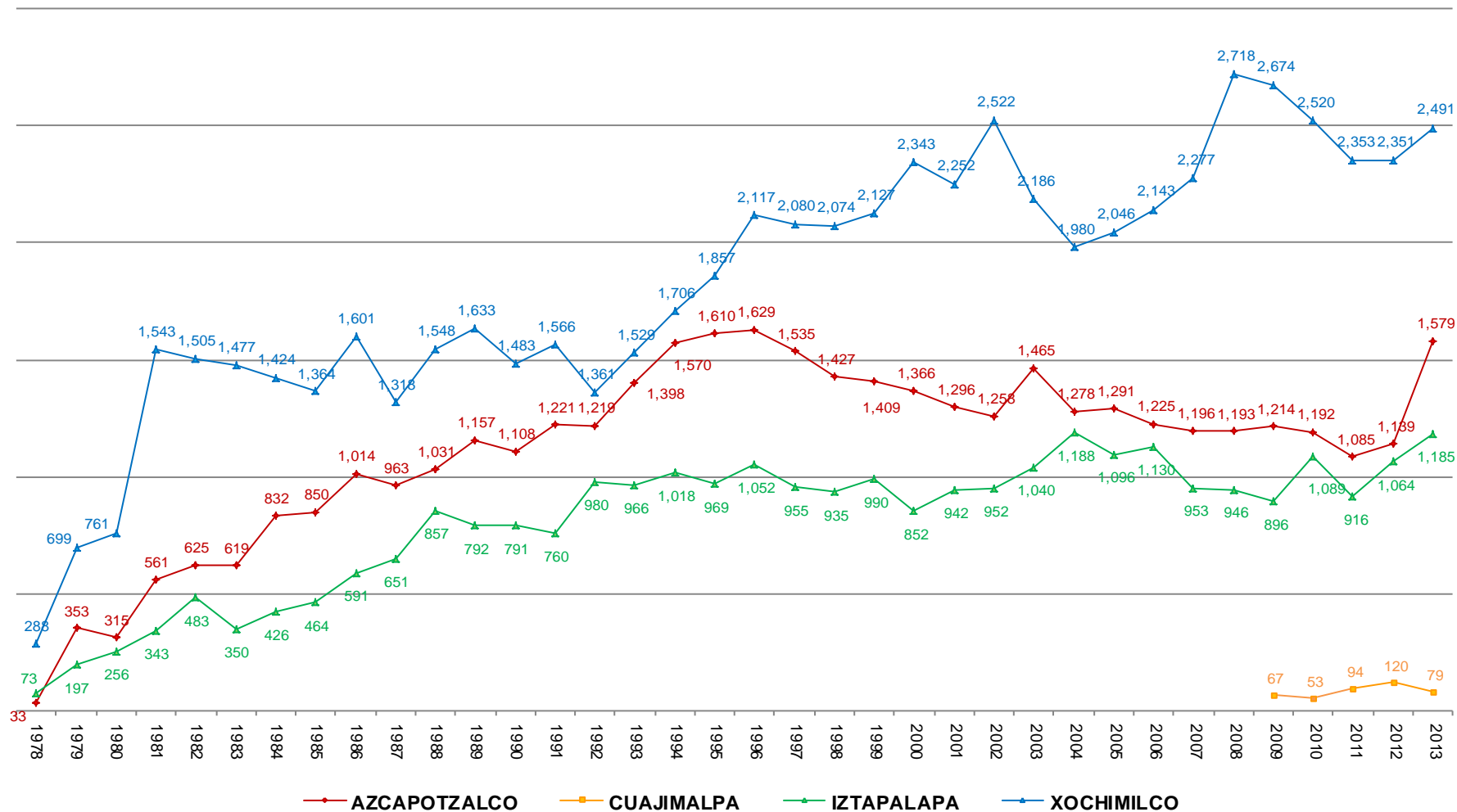


La categoría *estudiantes que terminaron estudios de licenciatura* incluye a las personas que concluyeron en el año de referencia el plan de estudios correspondiente.
 FUENTE: Datos del AGA

Estudiantes que terminaron estudios de licenciatura por año de egreso y Unidad

1978 - 2013

Egresados

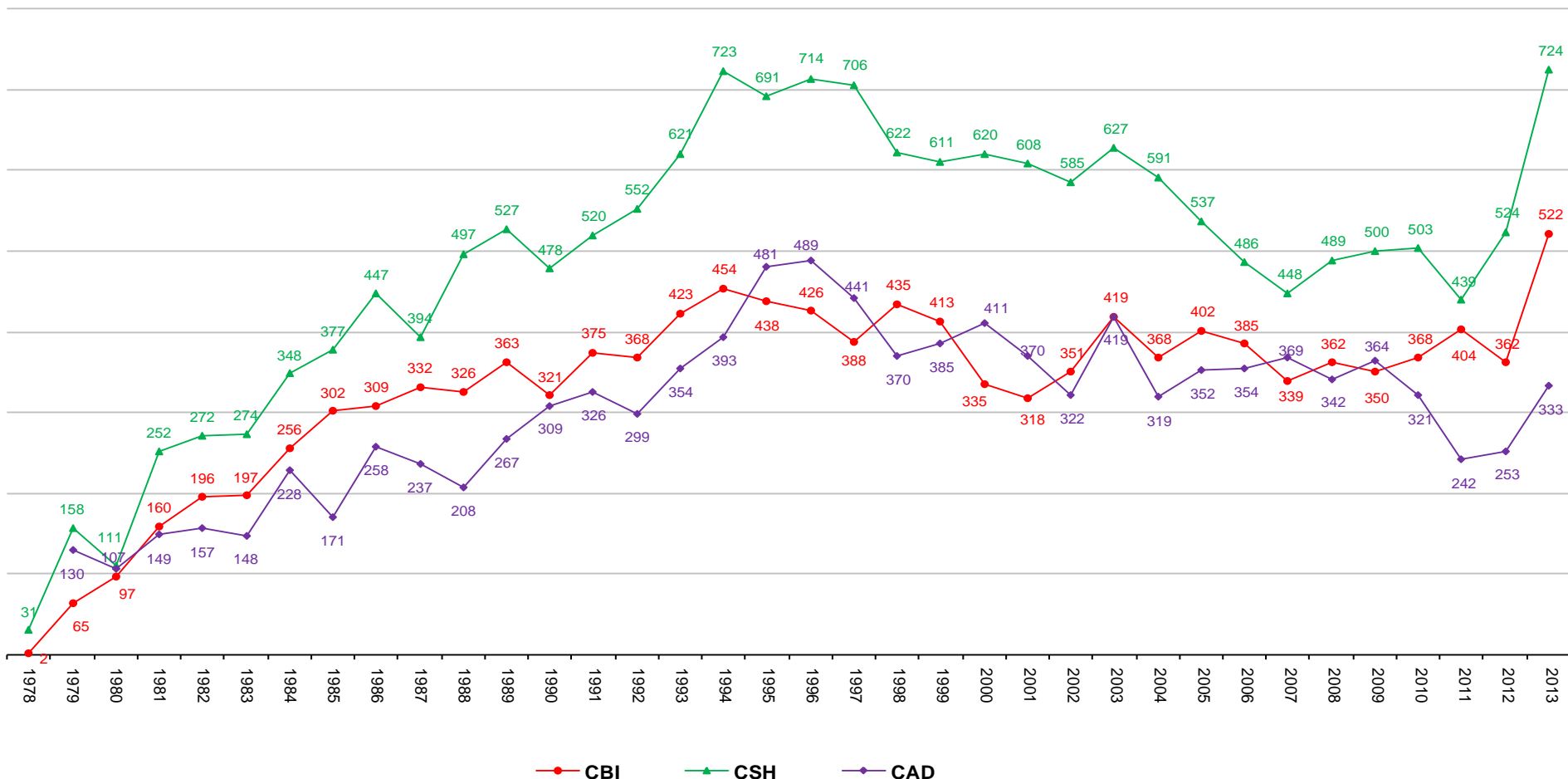


Estudiantes que terminaron estudios de licenciatura por año de egreso

Unidad Azcapotzalco

1978 - 2013

Egresados

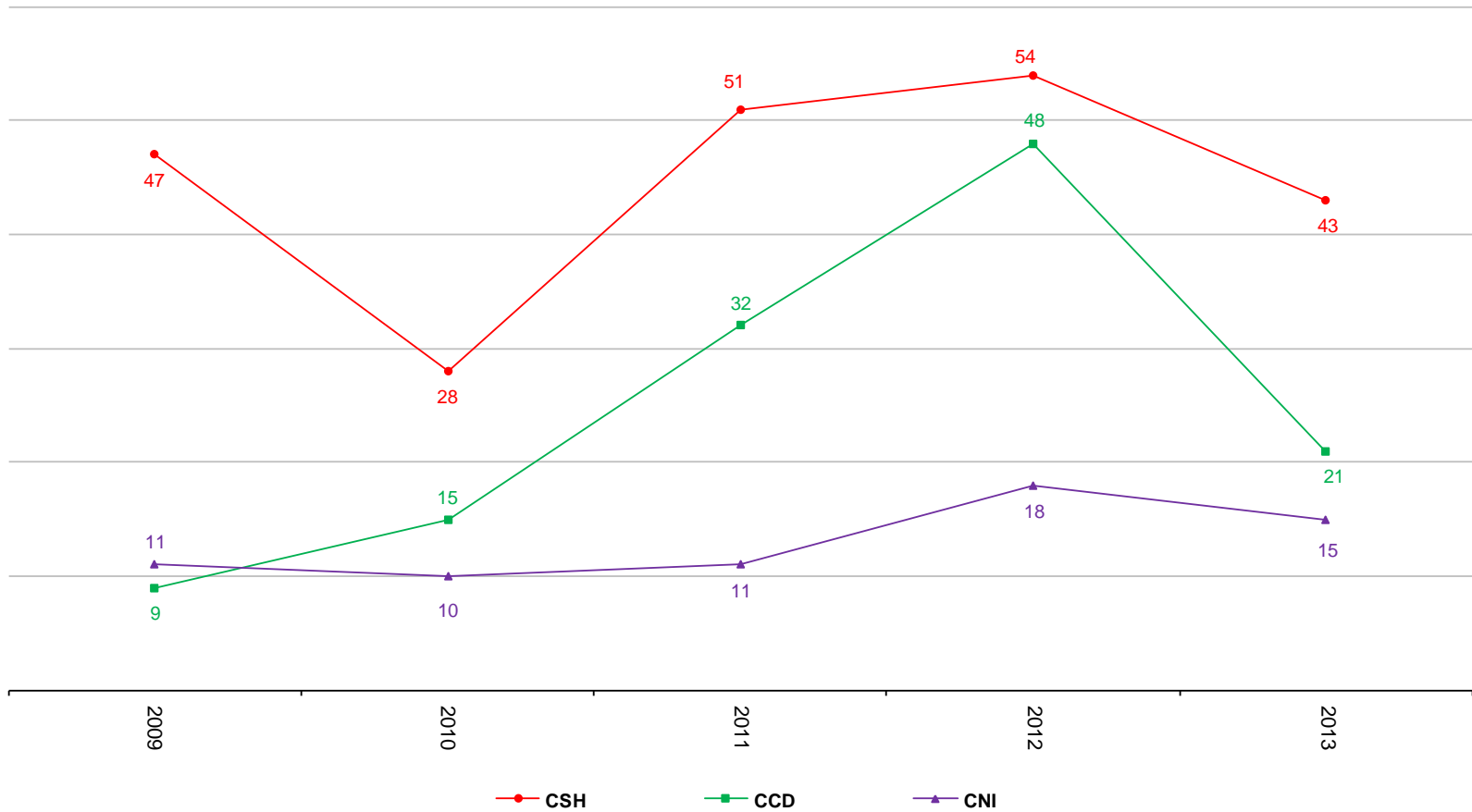


Estudiantes que terminaron estudios de licenciatura por año de egreso

Unidad Cuajimalpa

2009 - 2013

Egresados

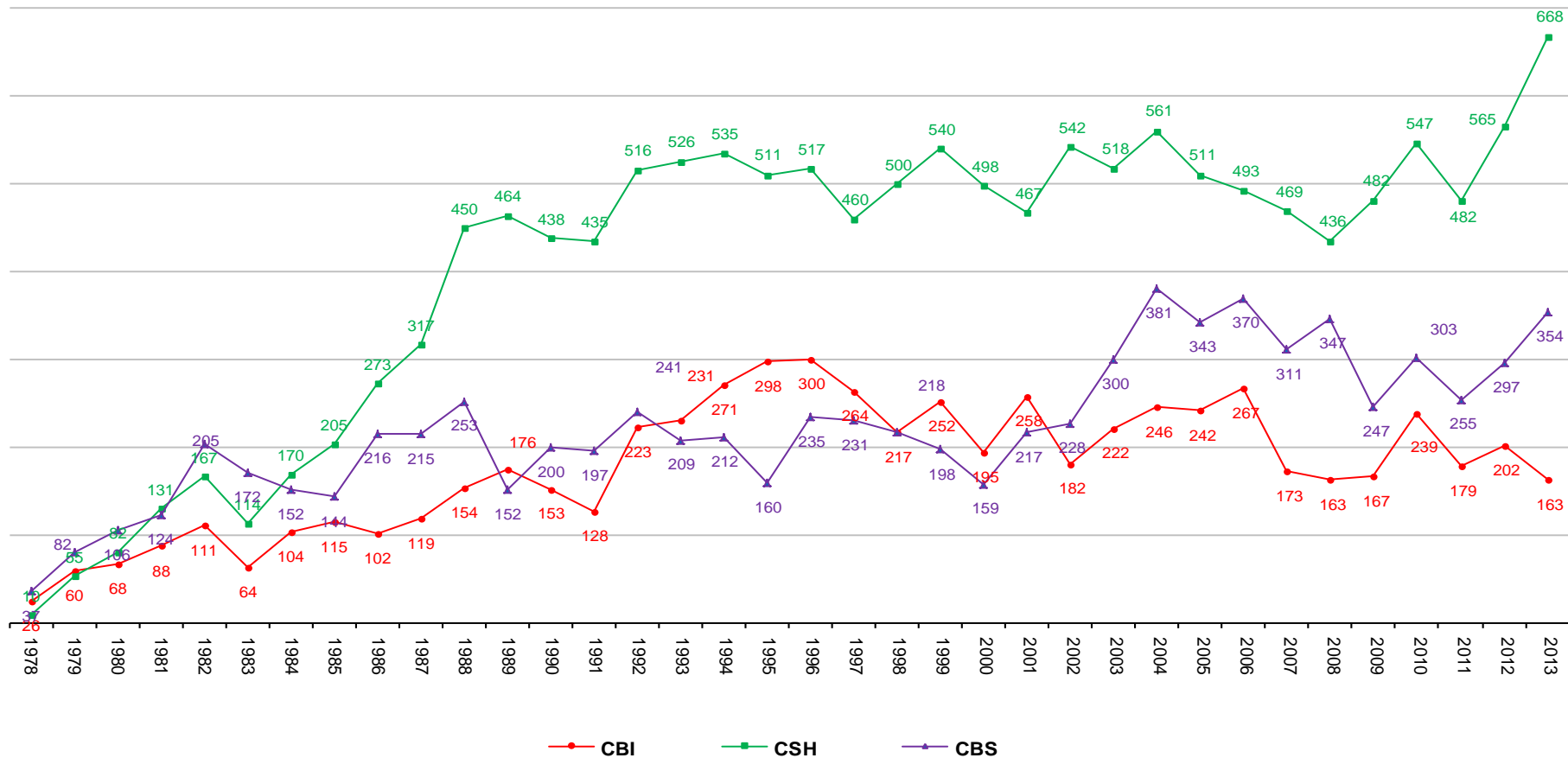


Estudiantes que terminaron estudios de licenciatura por año de egreso

Unidad Iztapalapa

1978 - 2013

Egresados

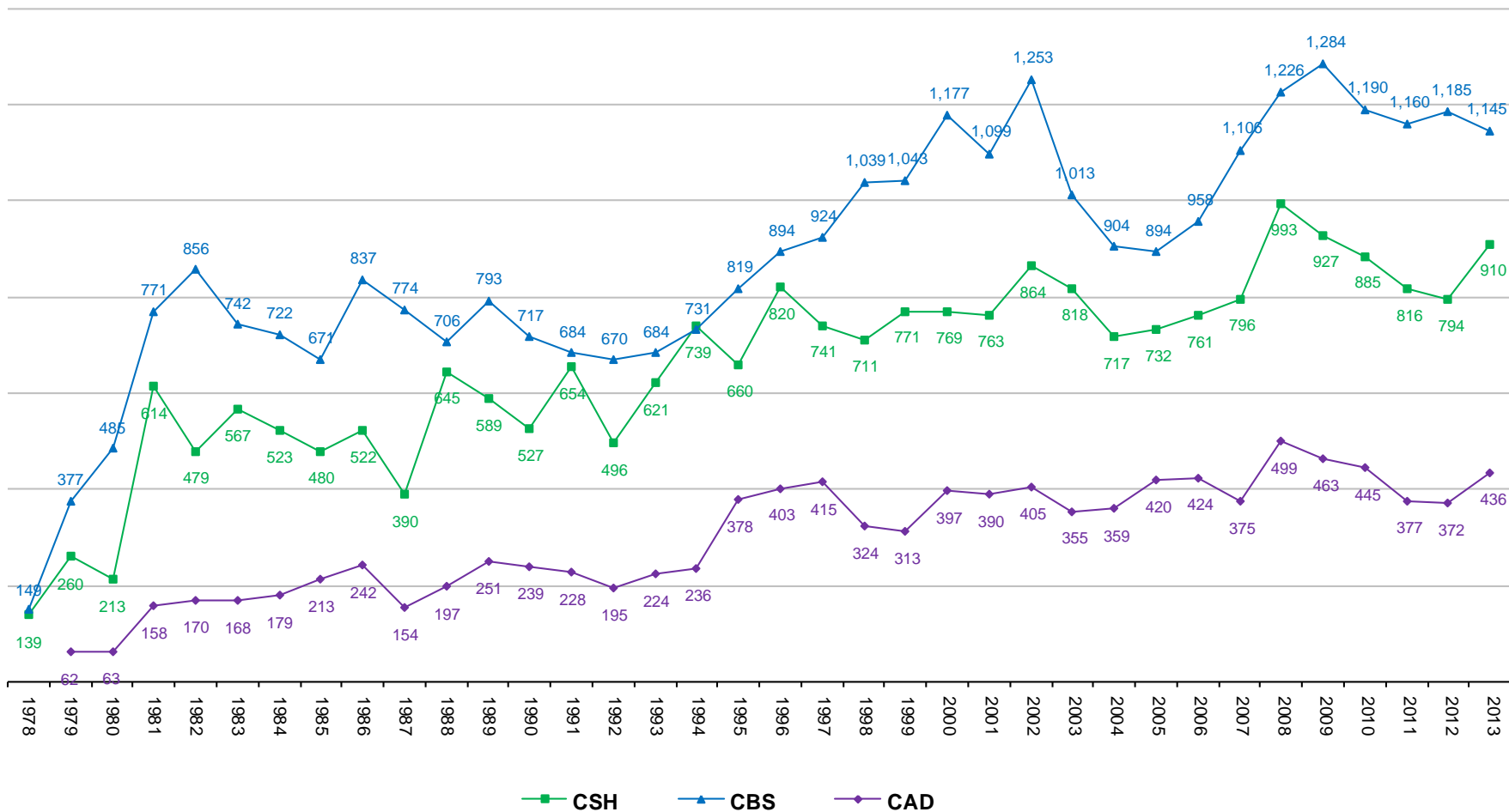


Estudiantes que terminaron estudios de licenciatura por año de egreso

Unidad Xochimilco

1978 - 2013

Egresados



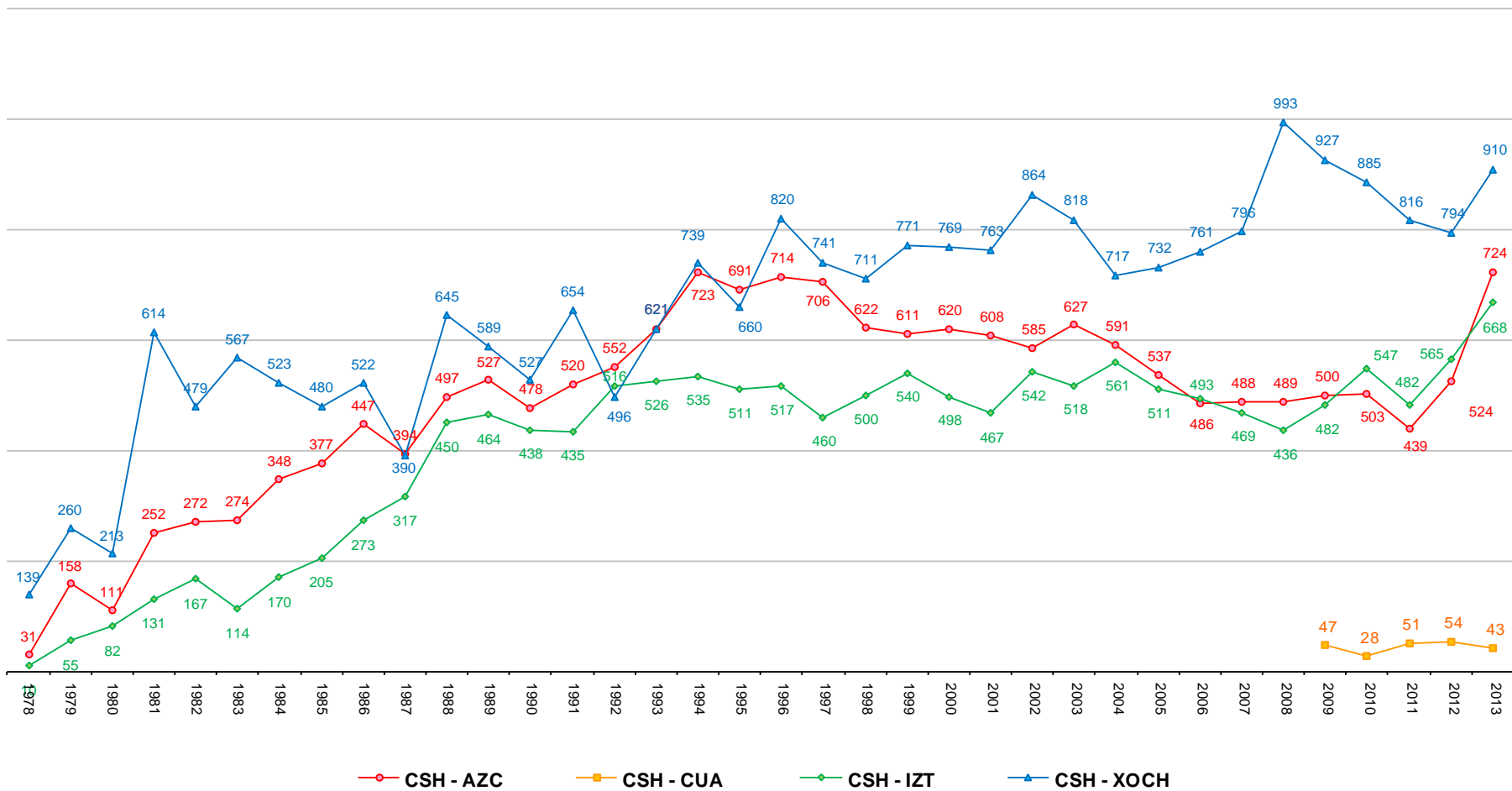
Estudiantes que terminaron estudios de licenciatura por año de egreso comparativo División de Ciencias Básicas e Ingeniería 1978 - 2013

Egresados



Estudiantes que terminaron estudios de licenciatura por año de egreso comparativo División de Ciencias Sociales y Humanidades 1978 - 2013

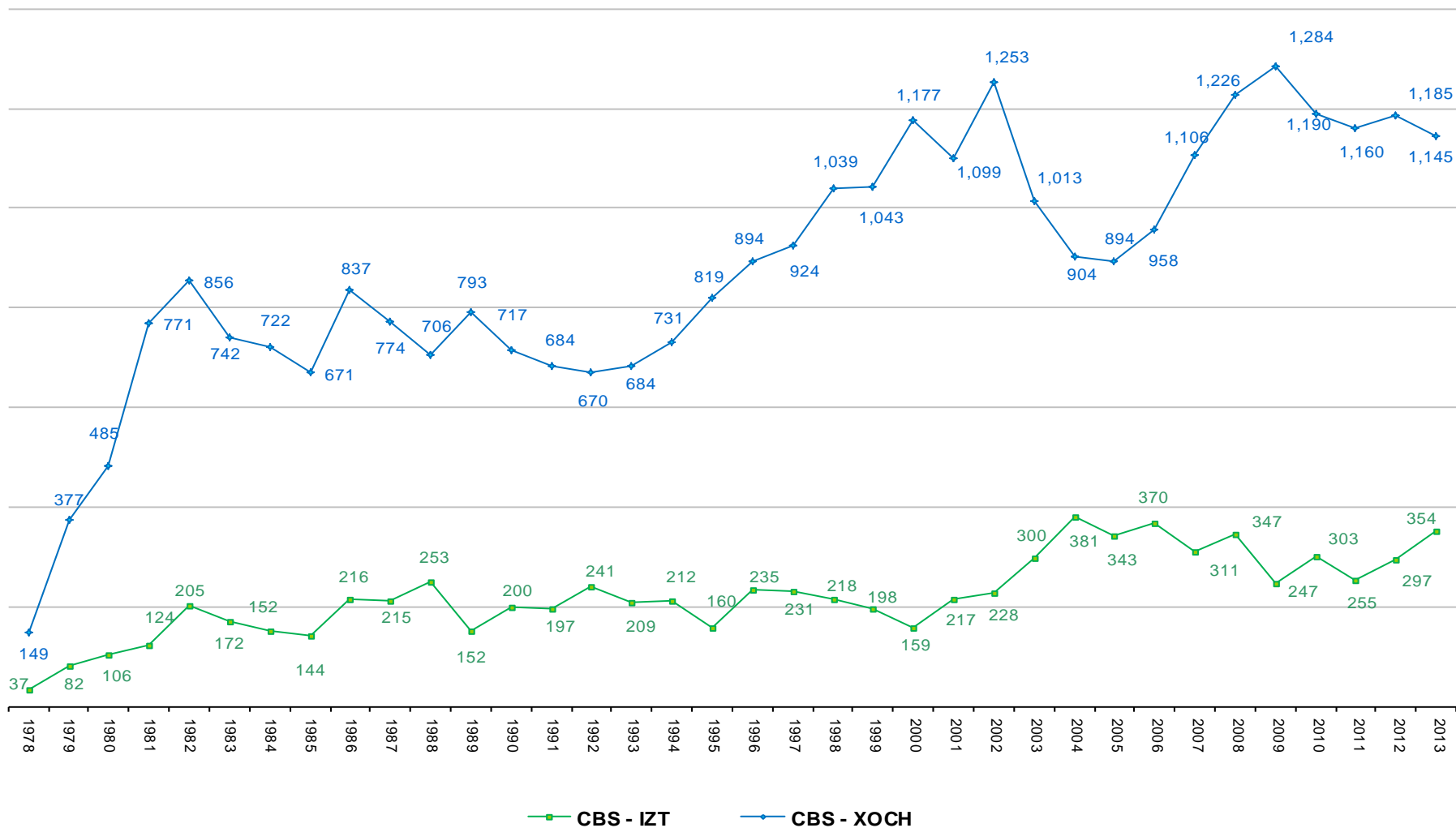
Egresados



Fuente: Dirección de Planeación. Dirección de Sistemas Escolares

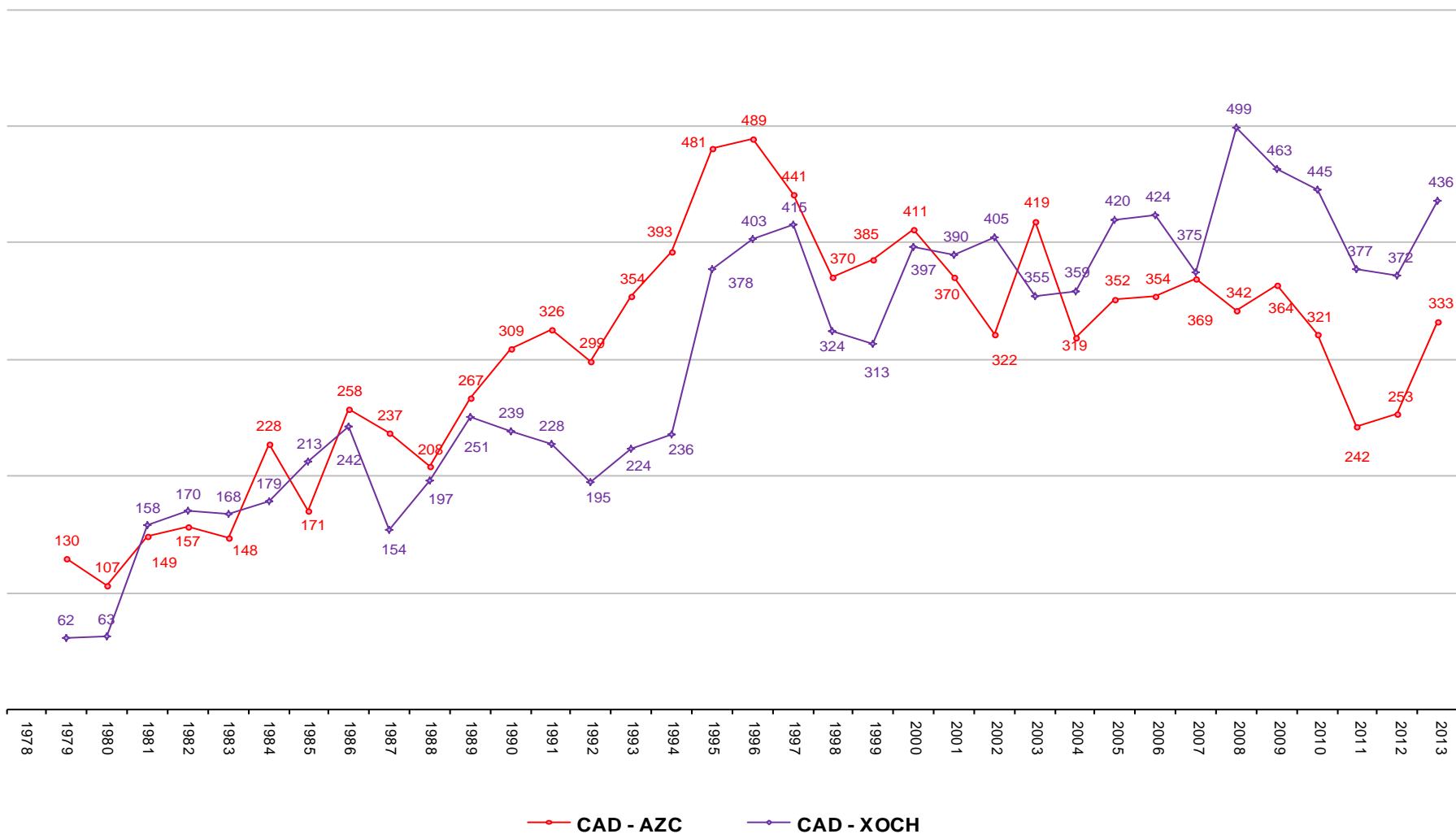
Estudiantes que terminaron estudios de licenciatura por año de egreso comparativo División de Ciencias Biológicas y de la Salud 1978 - 2013

Egresados



Estudiantes que terminaron estudios de licenciatura por año de egreso comparativo División de Ciencias y Artes para el Diseño 1978 - 2013

Egresados



Fuente: Dirección de Planeación. Dirección de Sistemas Escolares

Trimestres cursados promedio para terminar estudios a nivel
Licenciatura
Histórico 1978 -2013

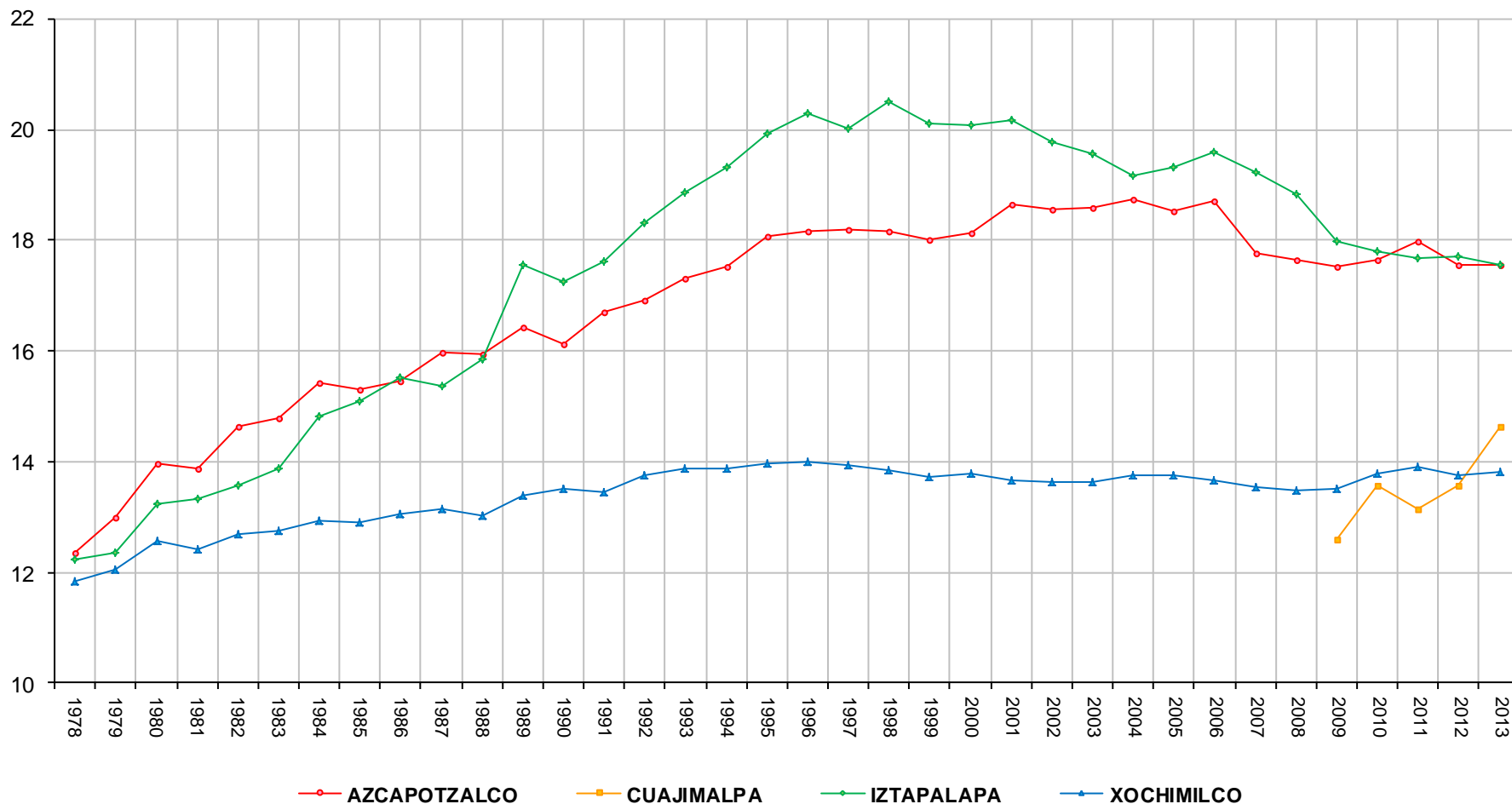
Trimestres cursados promedio para terminar estudios a nivel Licenciatura

Por generación de egreso y Unidad

1978 - 2013

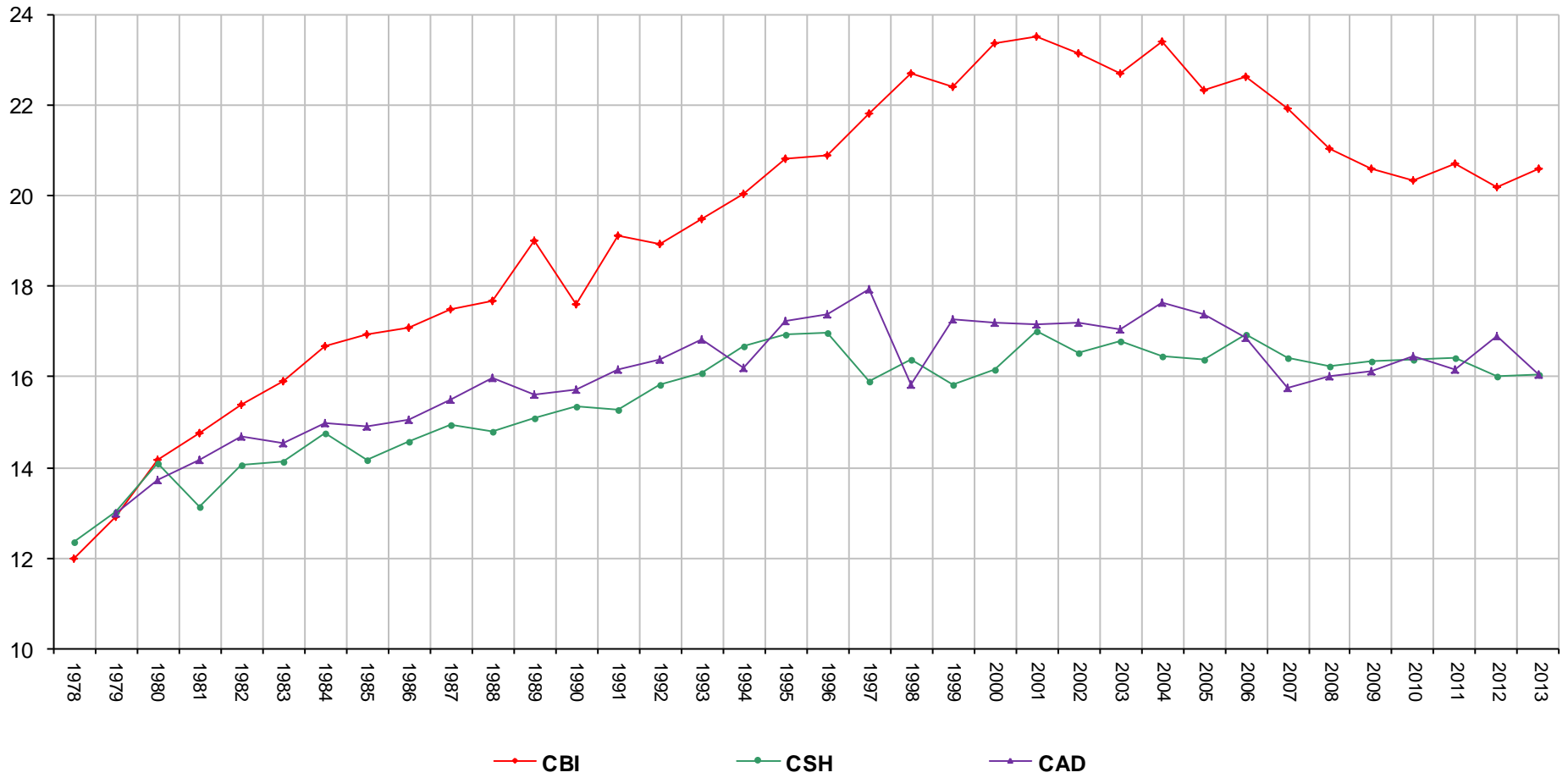
Egresados

Trimestres

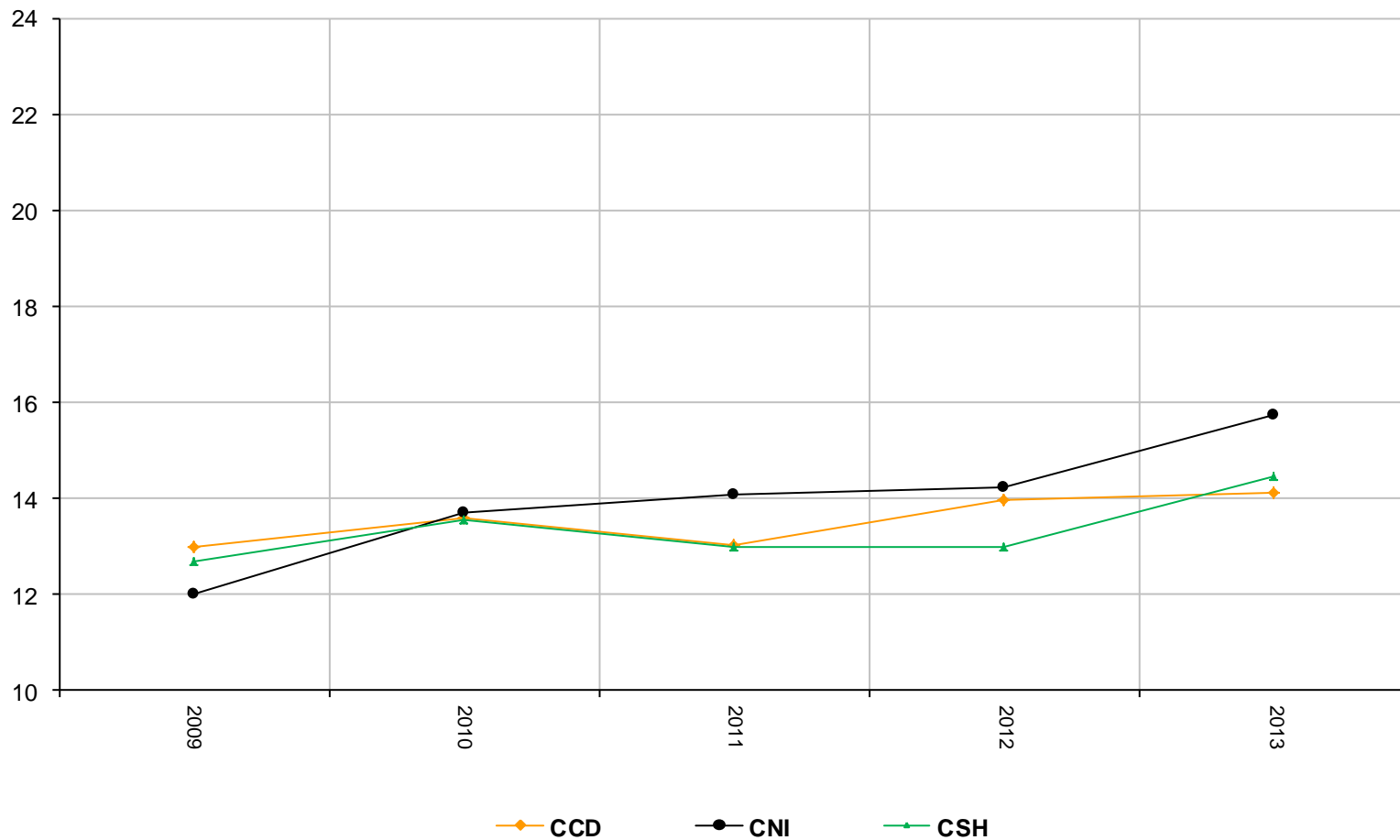


Fuente: Dirección de Planeación.

Trimestres



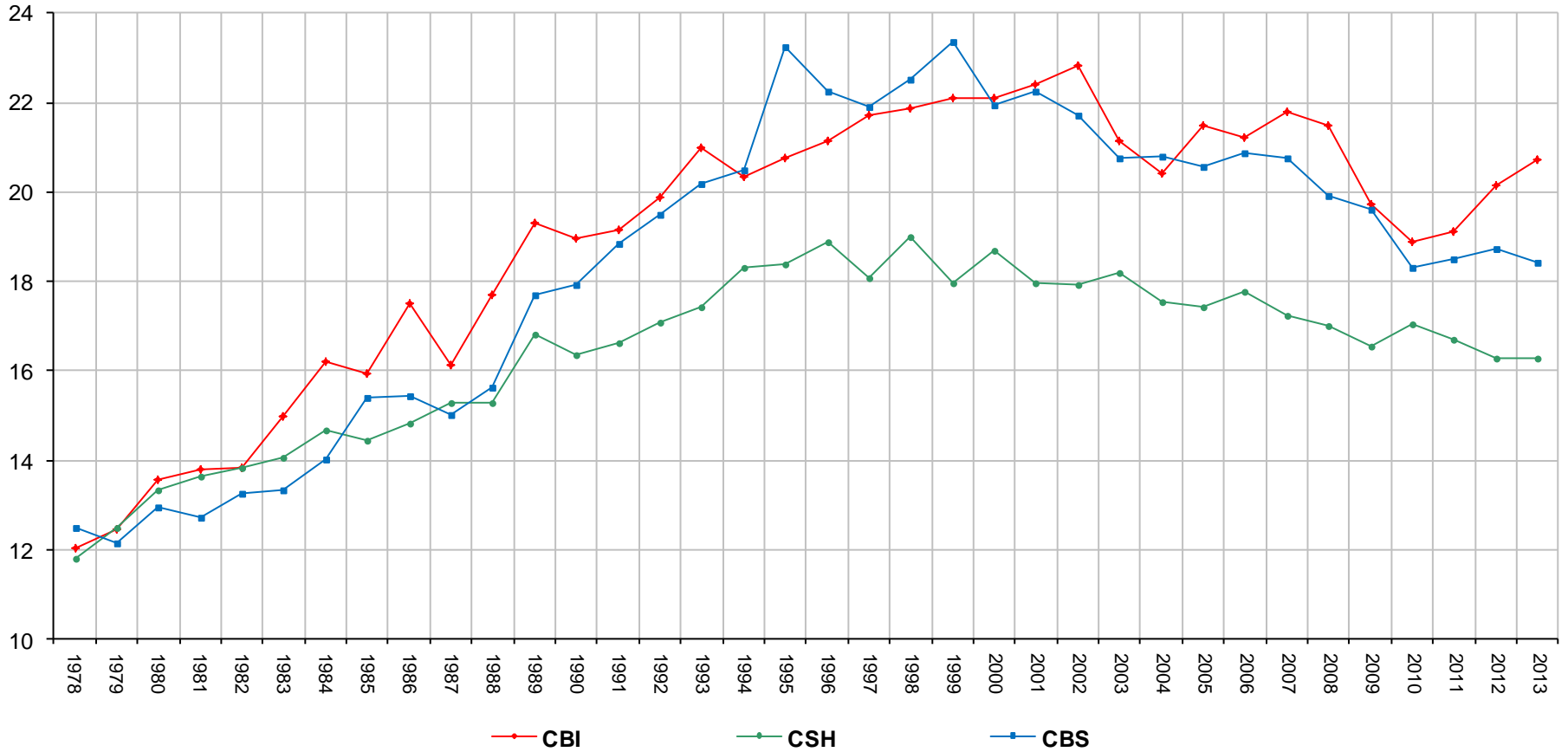
Trimestres



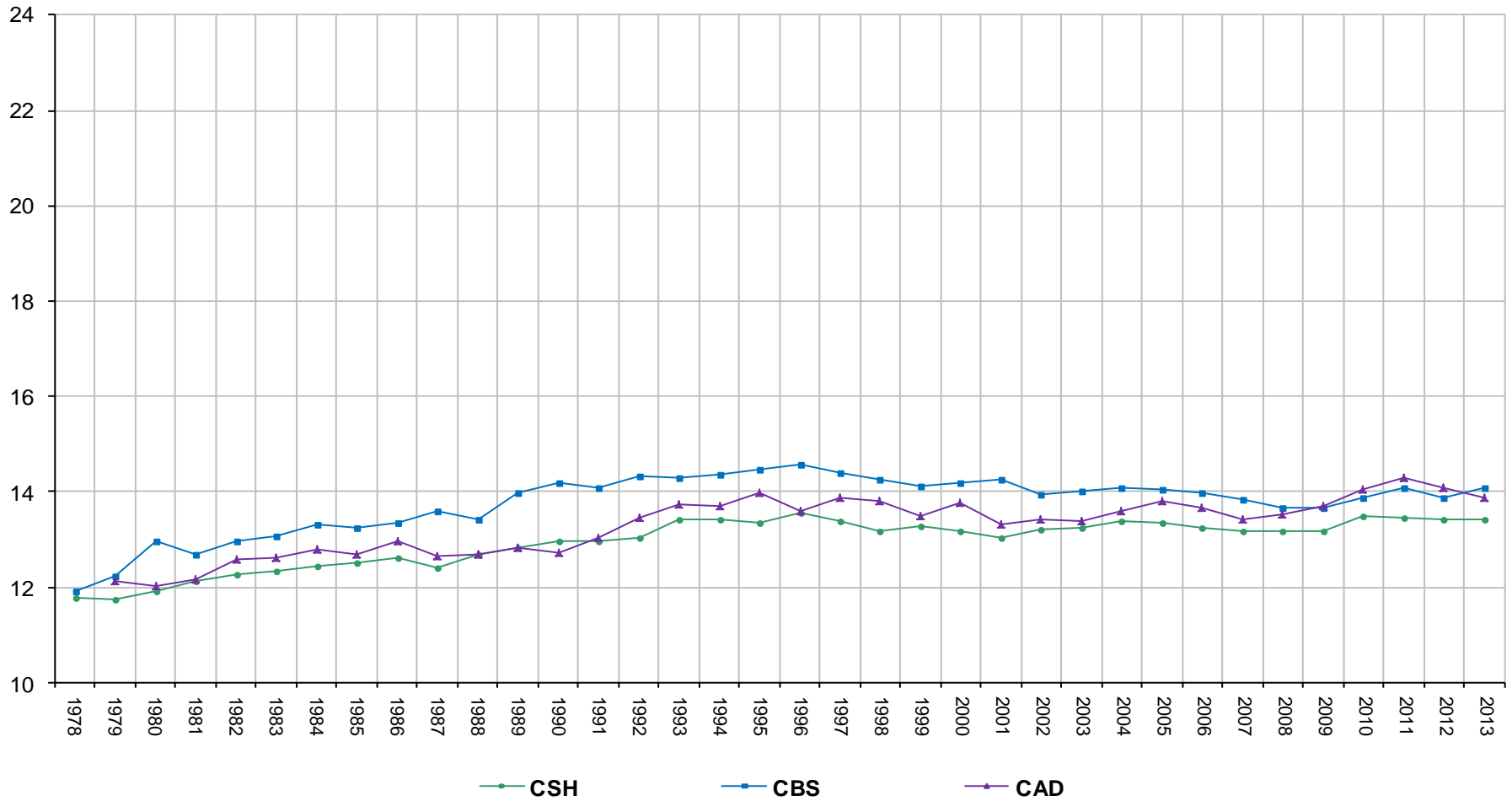
**Trimestres cursados promedio para terminar estudios a nivel licenciatura
por generación de egreso
Unidad Iztapalapa 1978 - 2013**

Egresados

Trimestres



Trimestres

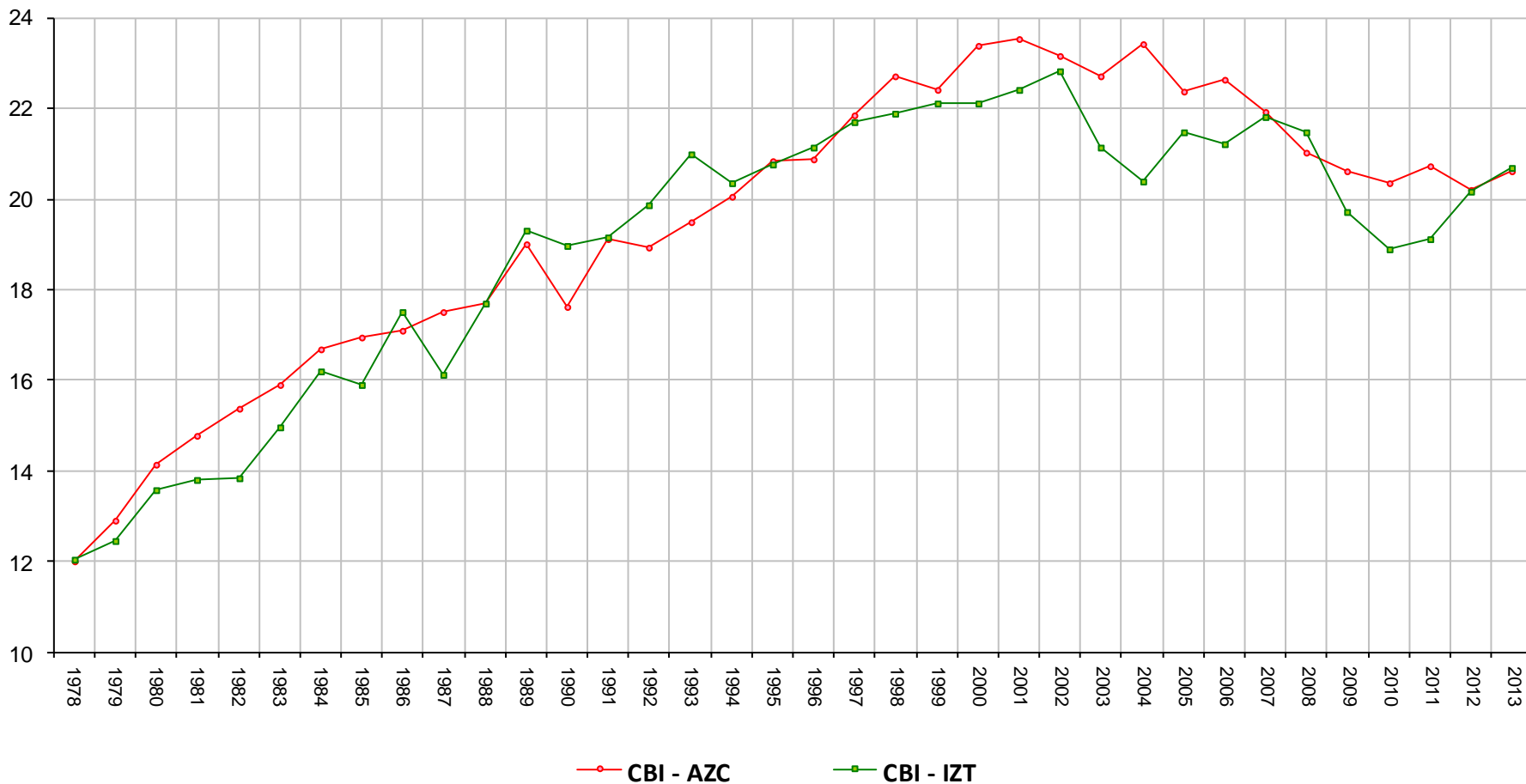


Trimestres cursados promedio para terminar estudios a nivel licenciatura por generación de egreso

Comparativo División de Ciencias Básicas e Ingeniería 1978 - 2013

Egresados

Trimestres

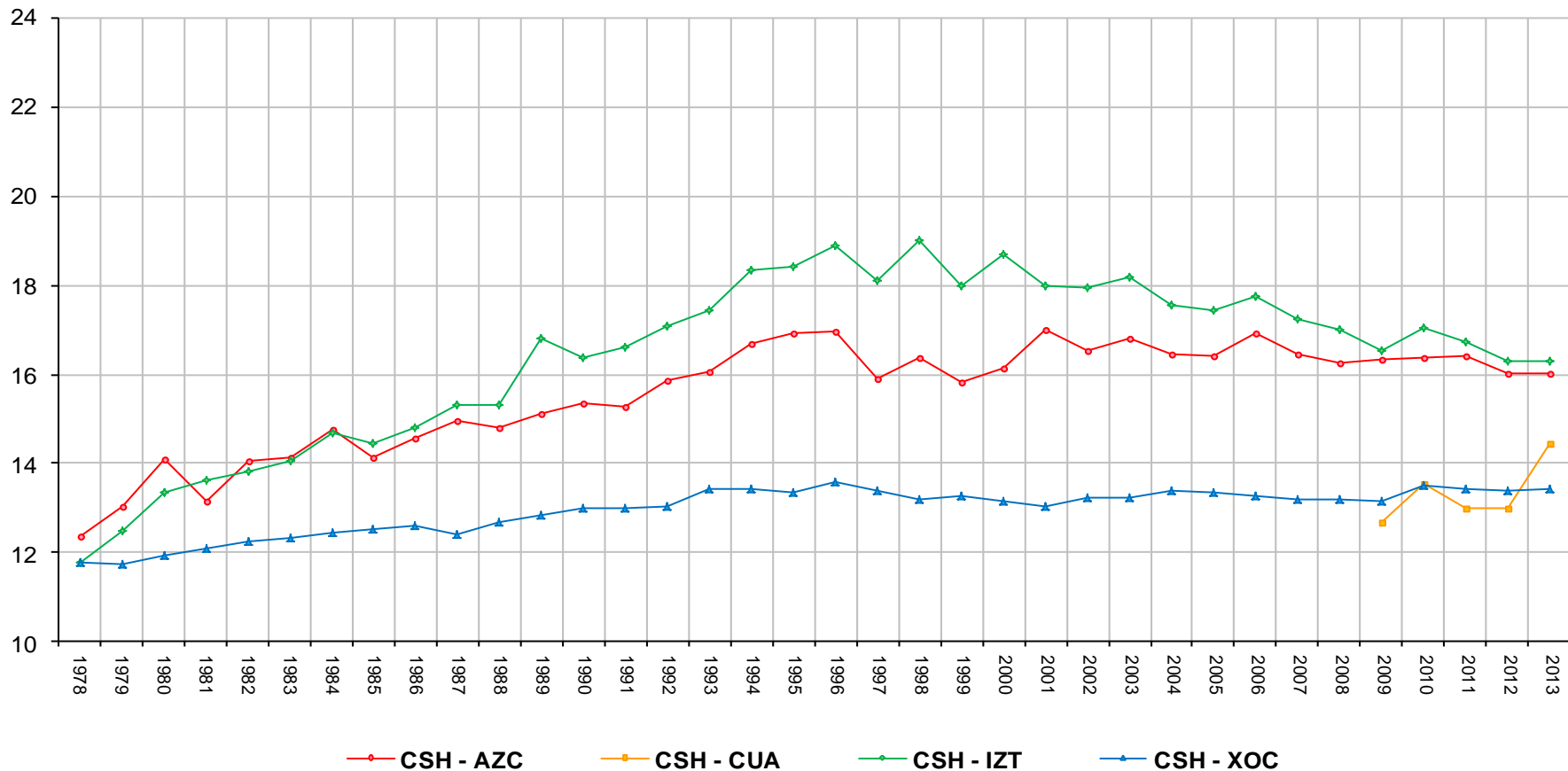


Trimestres cursados promedio para terminar estudios a nivel licenciatura por generación de egreso

Comparativo División de Ciencias Sociales y Humanidades 1978 - 2013

Egresados

Trimestres

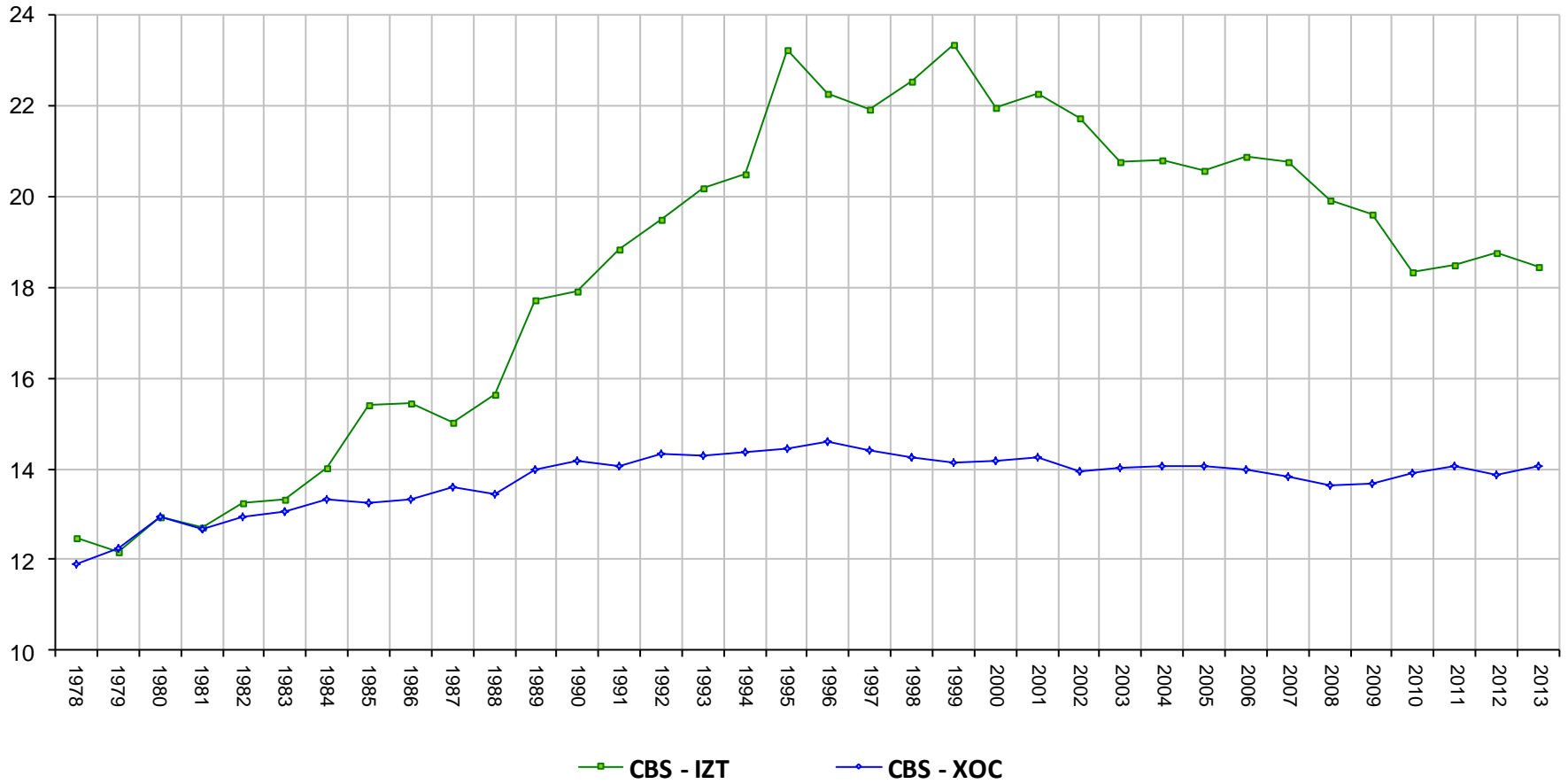


Trimestres cursados promedio para terminar estudios a nivel licenciatura por generación de egreso

Comparativo División de Ciencias Biológicas y de la Salud 1978 - 2013

Egresados

Trimestres

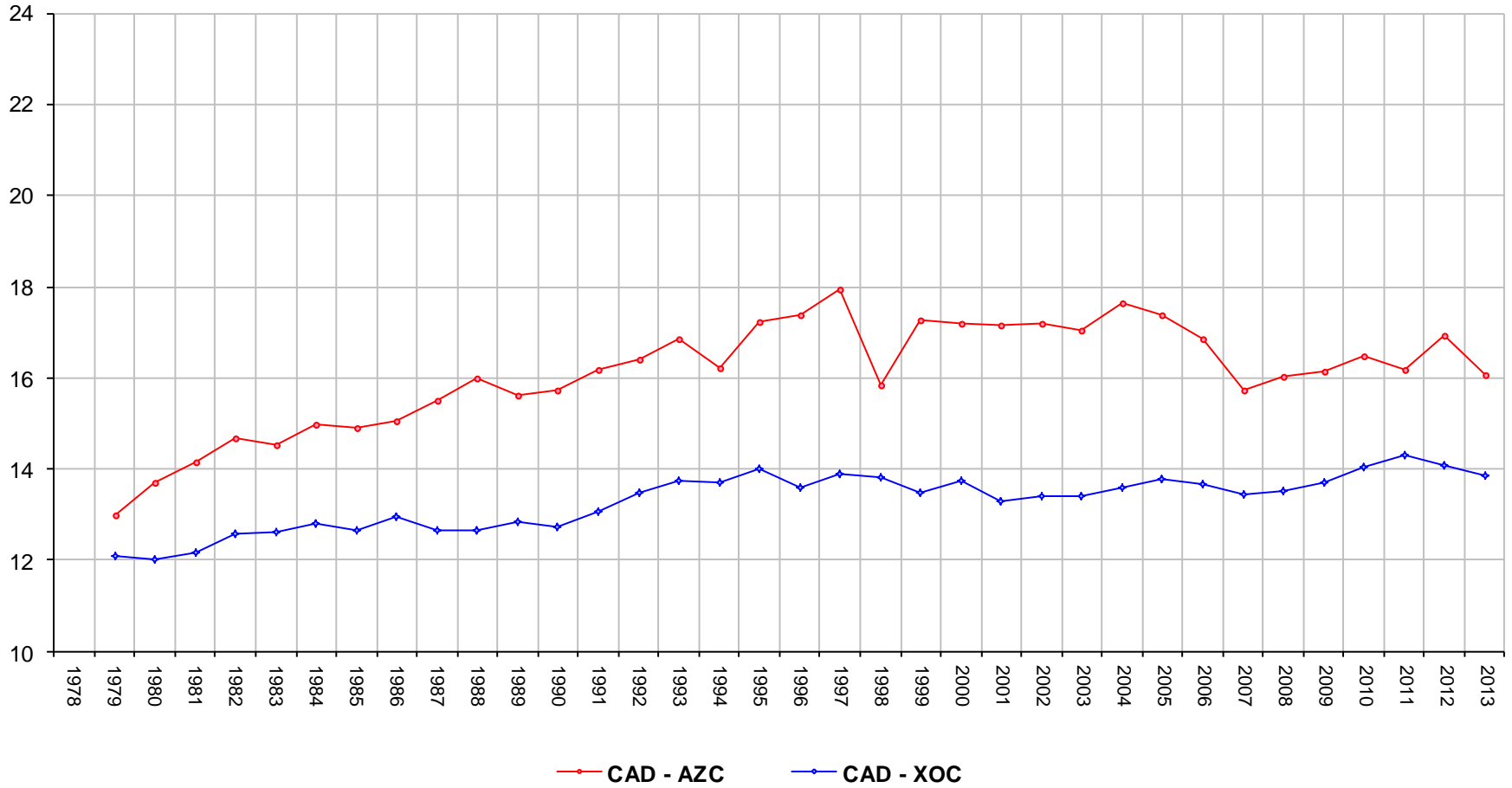


Trimestres cursados promedio para terminar estudios a nivel licenciatura por generación de egreso

Comparativo División de Ciencias y Artes para el Diseño 1978 - 2013

Egresados

Trimestres



Reconocimientos a los alumnos

Institución	Premio	Alumno	Adscripción	Trabajo	Fuente
Centro para el Desarrollo Democrático del Instituto Federal Electoral, en colaboración con el Centro de Estudios Sociológicos de El Colegio de México	CONCURSO DE ANÁLISIS DE TEMAS POLÍTICO-ELECTORALES 2013	Lorena Vázquez Correa	Alumna de la maestría en Estudios Sociales en la línea de Procesos Políticos Unidad Iztapalapa	Ensayo Cuotas de género, democracia interna y cumplimiento de estatutos. Los casos del PRI, PAN y PRD.	Boletín UAM 016; 16 de enero 2014
Sanborns y Grupo Planeta.	I Premio Letras Nuevas 2012	Omar Nieto Arroyo	Egresado de la Universidad Autónoma Metropolitana (UAM)	Autor de Las mujeres matan mejor	Semanario de la UAM, Vol.XX; Núm. 20, pag. 9
Unidad Xochimilco de la UAM y la Asociación Nacional de Universidades e Instituciones de Educación Superior (ANUIES).	Premio a la Mejor Experiencia en Servicio Social 2012 Doctor Ramón Villarreal	El 1er lugar Diana Rocha Anselmo y Mitzzy Sánchez López	Alumnas de la Unidad Xochimilco	Pequeñeces narrativa infantil	Semanario de la UAM, Vol.XX; Núm. 20, pag. 7
Unidad Xochimilco de la UAM y la Asociación Nacional de Universidades e Instituciones de Educación Superior (ANUIES).	Premio a la Mejor Experiencia en Servicio Social 2012 Doctor Ramón Villarreal	2do sitio Gisela Cruz Montalvo	Alumna de la Unidad Xochimilco	Trabajo de Psicología social, derechos humanos y organizaciones civiles	Semanario de la UAM, Vol.XX; Núm. 20, pag. 7
Unidad Xochimilco de la UAM y la Asociación Nacional de Universidades e Instituciones de Educación Superior (ANUIES).	Premio a la Mejor Experiencia en Servicio Social 2012 Doctor Ramón Villarreal	3er puesto Juan Vázquez Suastegui	Alumno de la Unidad Xochimilco	Apoyo a comunidades autónomas zapatistas en el estado de Chiapas	Semanario de la UAM, Vol.XX; Núm. 20, pag. 7
Gobierno del estado de Oaxaca y el Consejo Nacional para la Cultura y las Artes.	El Premio Internacional de Cuento, Mito y Leyenda Andrés Henestrosa	1er lugar Juan de Dios Maya Ávila	Egresado de la Universidad Autónoma Metropolitana (UAM)	La venganza de los aztecas	Semanario de la UAM, Vol.XIX; Núm. 32, pag. 13
Secretaría de la Función Pública.	XXXII Premio Nacional de Administración Pública	1er lugar Mónica Cravioto Galindo	Egresado de la Universidad Autónoma Metropolitana (UAM)	Expertos: estrategia de comunicación digital de Nacional Financiera para brindar un mejor servicio a sus clientes, mediante la interacción directa y en tiempo real a través de las redes sociales electrónicas.	Semanario de la UAM, Vol.XIX; Núm. 42, pag. 9
Instituto de la Juventud del Distrito Federal	Premio de la Juventud de la Ciudad de México 2013	2o lugar Alí Espinoza Vargas y mención honorífica Mario Reyes Vázquez	Egresados de Biología y Medicina Veterinaria	Categoría de Mérito Cívico, Ambiental y Social	Semanario de la UAM, Vol.XX; Núm. 3, pag. 3
Instituto Nacional de Antropología e Historia	Premio Fray Bernardino de Sahagún	Sandra Guillot Cuellar y Ma. Guadalupe Reyes	Egresadas de la Unidad Xochimilco en Antropología	Tésis de licenciatura: Poder y violencia en la zona gris. Un análisis de la situación de los niños salvadoreños migrantes en los espacios sociales. Tésis de doctorado: Construcción de la niñez y las identidades infantiles en un contexto de rupturas; dos colectivos infantiles con ascendientes maya	Semanario de la UAM, Vol.XX; Núm. 19, pag. 4
	III USA-México Workshop in Biological Chemistry: Protein Folding, Dynamics, and Function y del 4to. Congreso de la rama de fisicoquímica, estructura y diseño de proteínas	Primer lugar en la sesión de poster	Misraim E. Gurrrola Acosta, estudiante de lic. Biología Molecular, y Reyna Miriam Bastida Santoyo de Especialización en Ciencias Naturales e Ingeniería	The thermal characterization of Mono TcTim.	Semanario de la UAM, Vol.XX; Núm. 21, pag. 11