



Casa abierta al tiempo

# 1. PRESUPUESTO DE INGRESOS Y EGRESOS



# PRESUPUESTO DE INGRESOS Y EGRESOS 2010

(miles de pesos)

INGRESOS		EGRESOS	
<b>RESULTADO PRESUPUESTAL 2009</b> ✓	<b>6,992</b>	<b>REMUNERACIONES, PRESTACIONES, BECAS Y ESTÍMULOS</b>	<b>3,528,117</b>
<b>RESERVA COMPLEMENTARIA PARA PROYECTOS INSTITUCIONALES 2010</b> ✓	<b>130,390</b>	REMUNERACIONES	1,658,365
<b>INGRESOS POR SUBSIDIO FEDERAL 2010</b>	<b>4,346,770</b>	PRESTACIONES	1,076,296
ASIGNACIÓN ORIGINAL	4,244,093	BECAS Y ESTÍMULOS	793,456
AMPLIACIÓN SERVICIOS PERSONALES	102,677	<b>OTROS GASTOS DE OPERACIÓN E INVERSIÓN (PRIORIDADES 1, 2 Y 3)</b>	<b>627,360</b>
<b>INGRESOS PROPIOS NO ADECUABLES</b>	<b>164,214</b>	OTROS GASTOS DE OPERACIÓN	453,784
SERVICIOS ESCOLARES (Cuotas y servicios)	45,707	MANTENIMIENTO	89,578
ADMINISTRACIÓN FINANCIERA	118,508	INVERSIÓN BIENES INMUEBLES	-
<b>INGRESOS PROPIOS ADECUABLES</b>	<b>105,490</b>	INVERSIÓN BIENES MUEBLES	83,997
EDUCACIÓN CONTÍNUA (Cursos y diplomados)	47,620	<b>TOTAL GASTO DE OPERACIÓN E INVERSIÓN</b>	<b>4,155,477</b>
CAFETERÍAS	15,286	<b>PROYECTOS INSTITUCIONALES 2010</b>	<b>492,890</b>
LIBRERÍAS	11,727	<b>EGRESOS ASOCIADOS A INGRESOS PROPIOS ADECUABLES</b>	<b>105,490</b>
SERVICIOS A LA COMUNIDAD	20,510		
EXTRAORDINARIOS	10,347		
<b>PRESUPUESTO DE INGRESOS 2010</b>	<b>4,753,857</b>	<b>PRESUPUESTO DE EGRESOS 2010</b>	<b>4,753,857</b>



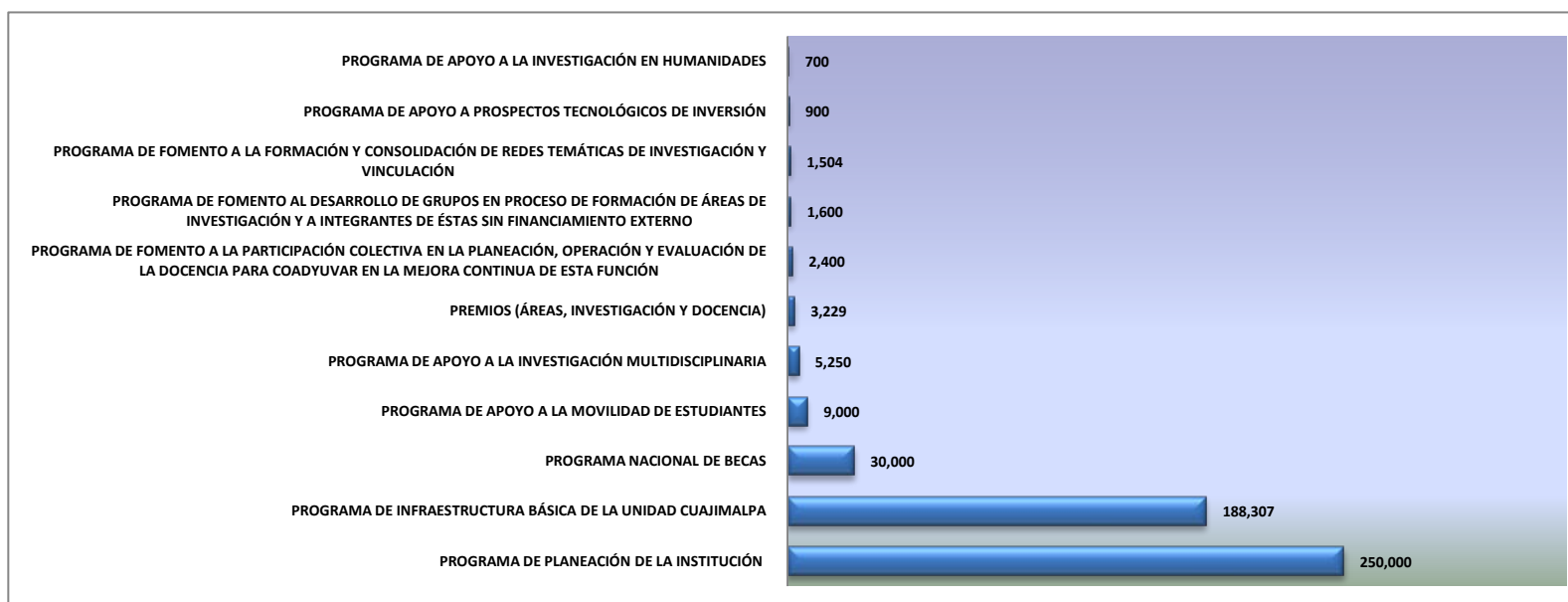
✓ RECURSOS ASIGNADOS EN LOS PROYECTOS INSTITUCIONALES 2010.



# PROYECTOS INSTITUCIONALES

(miles de pesos)

PROYECTOS INSTITUCIONALES	MONTO
PROGRAMA DE APOYO A LA INVESTIGACIÓN MULTIDISCIPLINARIA	5,250
PROGRAMA DE APOYO A PROSPECTOS TECNOLÓGICOS DE INVERSIÓN	900
PROGRAMA DE FOMENTO AL DESARROLLO DE GRUPOS EN PROCESO DE FORMACIÓN DE ÁREAS DE INVESTIGACIÓN Y A INTEGRANTES DE ÉSTAS SIN FINANCIAMIENTO EXTERNO	1,600
PROGRAMA DE FOMENTO A LA PARTICIPACIÓN COLECTIVA EN LA PLANEACIÓN, OPERACIÓN Y EVALUACIÓN DE LA DOCENCIA PARA COADYUVAR EN LA MEJORA CONTINUA DE ESTA FUNCIÓN	2,400
PROGRAMA DE FOMENTO A LA FORMACIÓN Y CONSOLIDACIÓN DE REDES TEMÁTICAS DE INVESTIGACIÓN Y VINCULACIÓN	1,504
PROGRAMA DE APOYO A LA INVESTIGACIÓN EN HUMANIDADES	700
PREMIOS (ÁREAS, INVESTIGACIÓN Y DOCENCIA)	3,229
PROGRAMA DE PLANEACIÓN DE LA INSTITUCIÓN	250,000
PROGRAMA NACIONAL DE BECAS	30,000
PROGRAMA DE APOYO A LA MOVILIDAD DE ESTUDIANTES	9,000
PROGRAMA DE INFRAESTRUCTURA BÁSICA DE LA UNIDAD CUAJIMALPA	188,307
<b>TOTAL PROYECTOS INSTITUCIONALES</b>	<b>492,890</b>

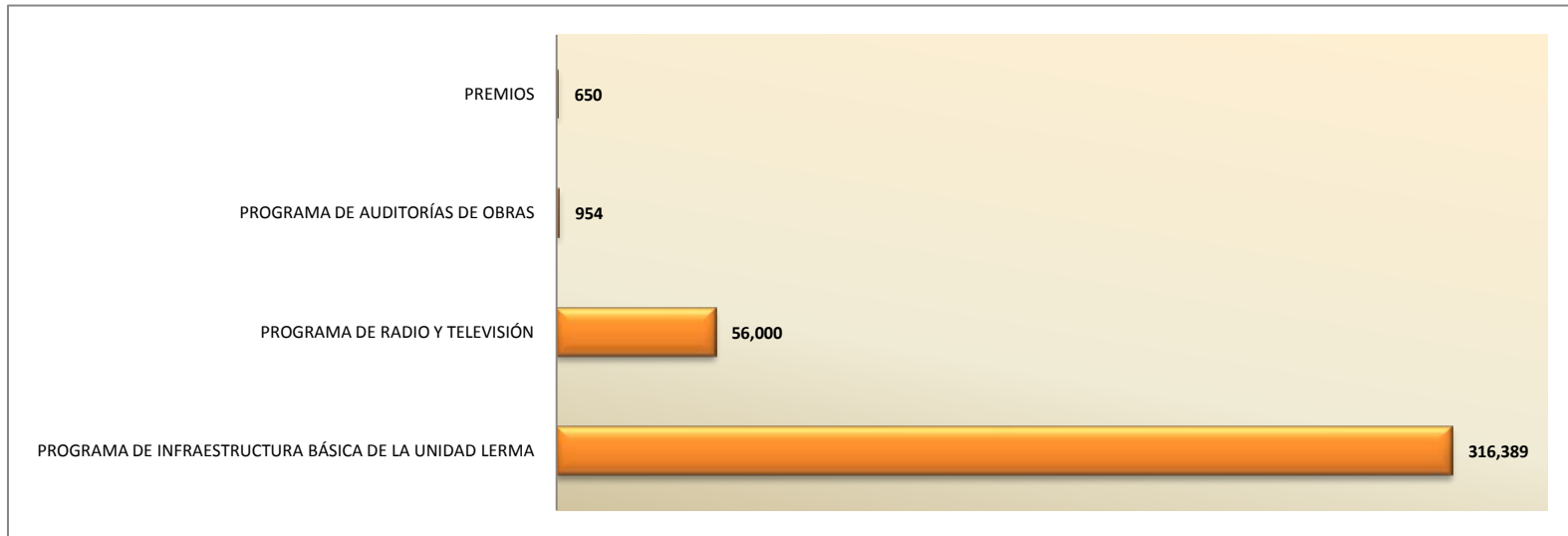




## RESERVA DE PROYECTOS INSTITUCIONALES DE AÑOS ANTERIORES

(miles de pesos)

PROYECTOS INSTITUCIONALES	MONTO
PROGRAMA DE RADIO Y TELEVISIÓN	56,000
PROGRAMA DE INFRAESTRUCTURA BÁSICA DE LA UNIDAD LERMA	316,389
PROGRAMA DE AUDITORÍAS DE OBRAS	954
PREMIOS (ÁREAS, INVESTIGACIÓN Y DOCENCIA)	650
<b>TOTAL PROYECTOS INSTITUCIONALES</b>	<b>373,993</b>



## PROVISIONES EN OTROS GASTOS DE OPERACIÓN E INVERSIÓN 2009

(miles de pesos)

PROVISIONES 2009	MONTO
PROVISIONES EN OTROS GASTOS DE OPERACIÓN	142,535
PROVISIONES EN MANTENIMIENTO E INVERSIÓN	685,377
<b>TOTAL PROVISIONES EN OTROS GASTOS DE OPERACIÓN E INVERSIÓN 2009</b>	<b>827,912</b>



## RESERVAS Y FONDOS

(miles de pesos)

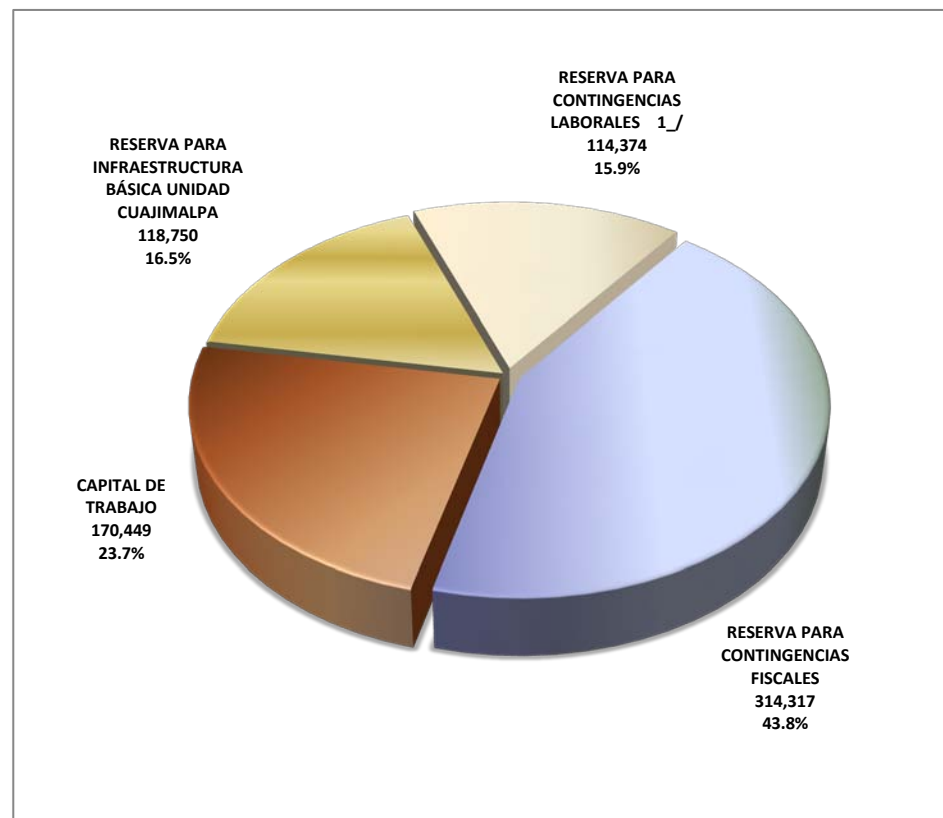
### RESERVAS Y FONDOS

RESERVA PARA INFRAESTRUCTURA BÁSICA UNIDAD CUAJIMALPA	118,750
RESERVA PARA CONTINGENCIAS LABORALES <sup>1/</sup>	114,374
RESERVA PARA CONTINGENCIAS FISCALES	314,317

**TOTAL RESERVAS 547,441**

CAPITAL DE TRABAJO	170,449
--------------------	---------

**TOTAL RESERVAS Y FONDOS 717,890**



<sup>1/</sup> Incluye los Recursos del Fondo Complementario de Jubilación.

## RECURSOS EXTRAORDINARIOS DE PROGRAMAS ESPECIALES S.E.P.

(miles de pesos)

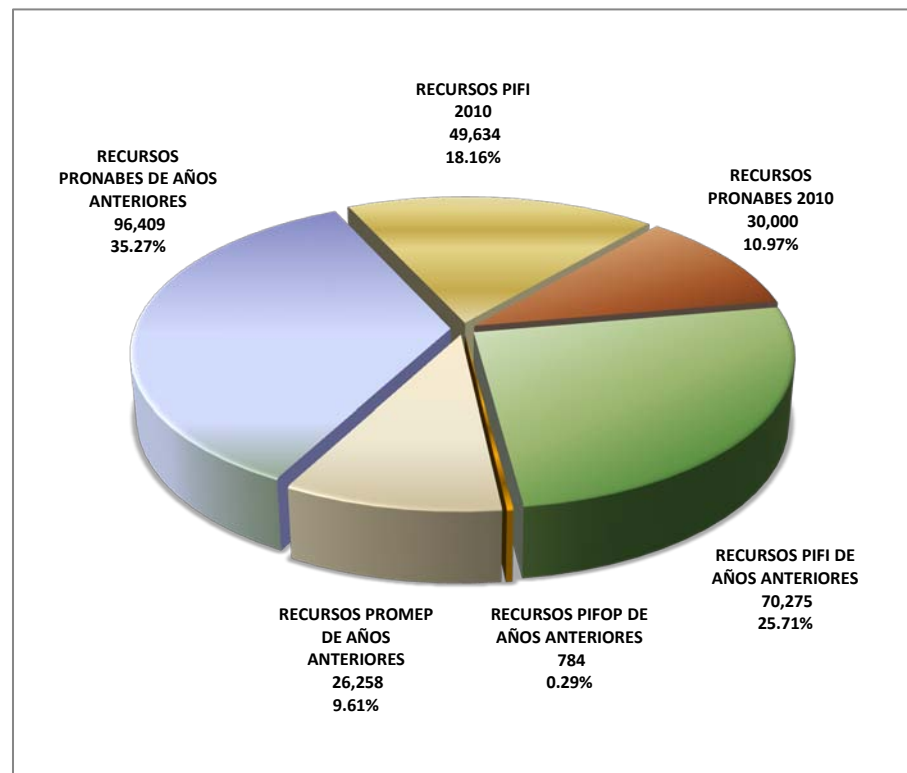
### RECURSOS

RECURSOS PIFI DE AÑOS ANTERIORES	70,275
RECURSOS PIFOP DE AÑOS ANTERIORES	784
RECURSOS PROMEP DE AÑOS ANTERIORES	26,258
RECURSOS PRONABES DE AÑOS ANTERIORES	96,409
<b>RECURSOS AÑOS ANTERIORES</b>	<b>193,725</b>

RECURSOS PIFI	49,634
RECURSOS PRONABES	30,000
<b>RECURSOS 2010</b>	<b>79,634</b>

<b>TOTAL RECURSOS</b>	<b>273,359</b>
-----------------------	----------------

### RECURSOS EXTRAORDINARIOS DE PROGRAMAS ESPECIALES S.E.P.





# PROYECTOS PATROCINADOS

(miles de pesos)

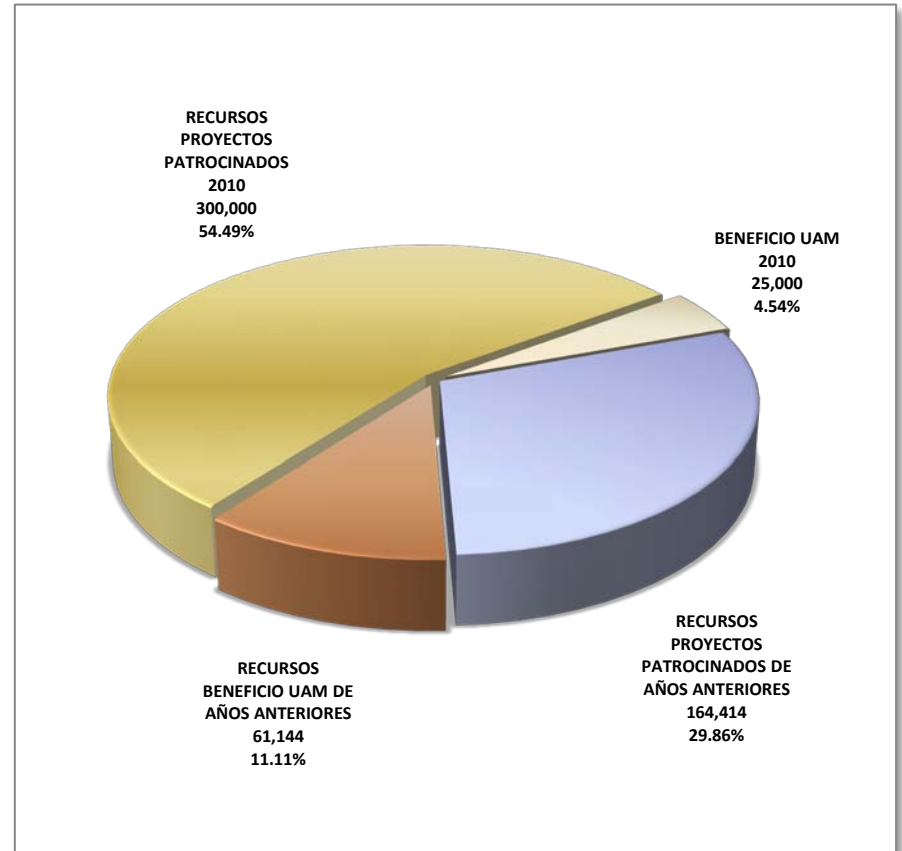
## RECURSOS

RECURSOS PROYECTOS PATROCINADOS DE AÑOS ANTERIORES	164,414
RECURSOS BENEFICIO UAM DE AÑOS ANTERIORES	61,144
<b>RECURSOS AÑOS ANTERIORES</b>	<b>225,558</b>

RECURSOS PROYECTOS PATROCINADOS	300,000
RECURSOS BENEFICIO UAM	25,000
<b>RECURSOS 2010</b>	<b>325,000</b>

<b>TOTAL RECURSOS</b>	<b>550,558</b>
-----------------------	----------------

## PROYECTOS PATROCINADOS





Casa abierta al tiempo

## 2. PROYECTOS INSTITUCIONALES





## PROYECTOS INSTITUCIONALES 2000-2010

(millones de pesos)





Casa abierta al tiempo

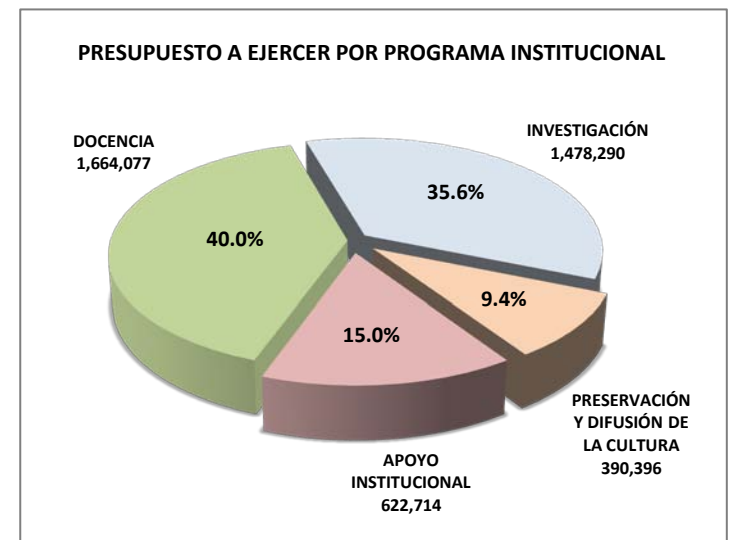
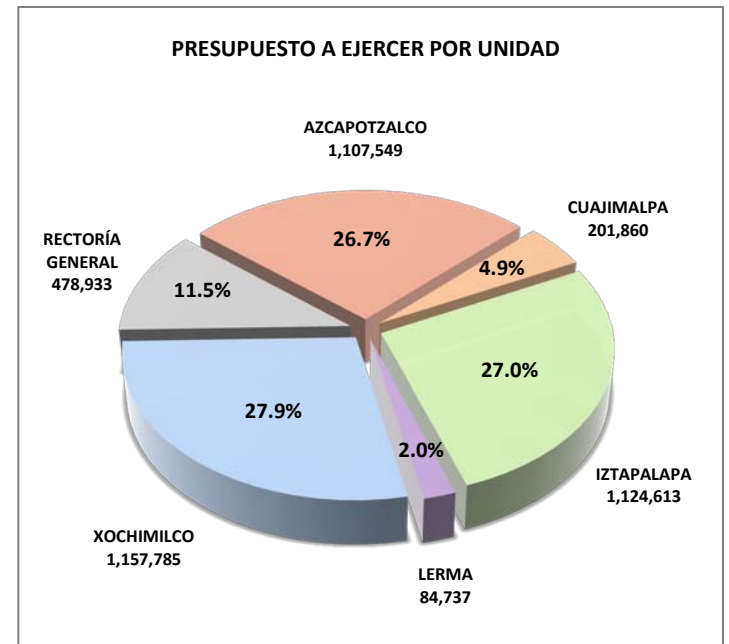
### 3. PRESUPUESTO A EJERCER POR UNIDAD Y PROGRAMA INSTITUCIONAL



# PRESUPUESTO A EJERCER POR UNIDAD Y PROGRAMA INSTITUCIONAL 2010

(miles de pesos)

UNIDAD	DOCENCIA	INVESTIGACIÓN	PRESERVACIÓN Y DIFUSIÓN DE LA CULTURA	APOYO INSTITUCIONAL	TOTAL
AZCAPOTZALCO	507,143	434,906	87,567	77,933	1,107,549
	45.8%	39.3%	7.9%	7.0%	100.0%
CUAJIMALPA	79,634	61,576	17,476	43,174	201,860
	39.4%	30.5%	8.7%	21.4%	100.0%
IZTAPALAPA	496,557	441,142	101,318	85,596	1,124,613
	44.2%	39.2%	9.0%	7.6%	100.0%
LERMA	28,554	23,502	16,258	16,423	84,737
	33.7%	27.7%	19.2%	19.4%	100.0%
XOCHIMILCO	503,792	488,898	88,879	76,216	1,157,785
	43.5%	42.2%	7.7%	6.6%	100.0%
RECTORÍA GENERAL	48,397	28,266	78,898	323,372	478,933
	10.1%	5.9%	16.5%	67.5%	100.0%
TOTAL UAM	1,664,077	1,478,290	390,396	622,714	4,155,477
	40.0%	35.6%	9.4%	15.0%	100.0%





Casa abierta al tiempo

## 4. PRESUPUESTO A EJERCER POR DIVISIÓN, PROGRAMA INSTITUCIONAL Y ESTRUCTURA PROGRAMÁTICA



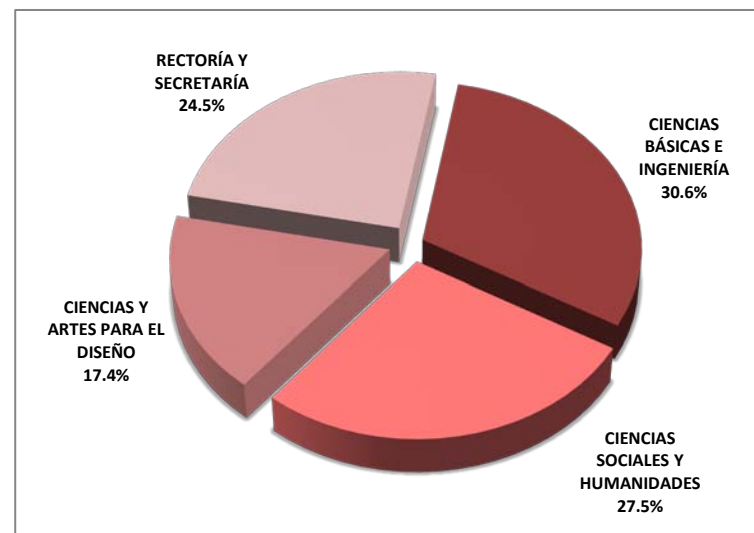
# PRESUPUESTO A EJERCER POR DIVISIÓN Y PROGRAMA INSTITUCIONAL 2010

## UNIDAD AZCAPOTZALCO

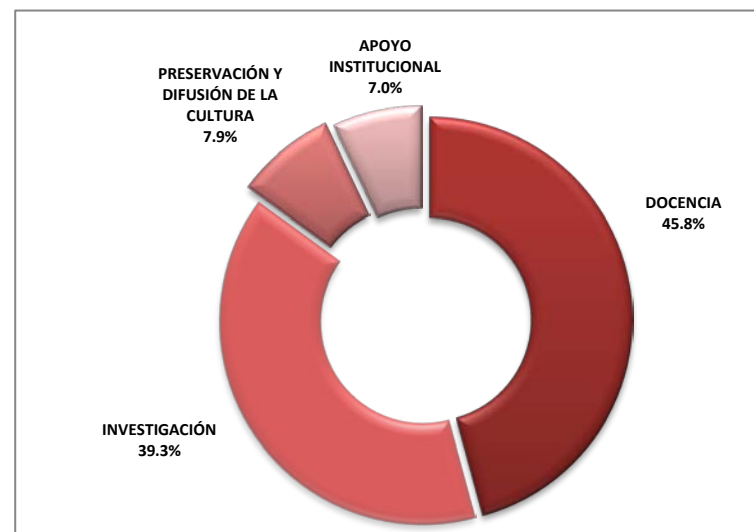
(miles de pesos)

DIVISIÓN	DOCENCIA	INVESTIGACIÓN	PRESERVACIÓN Y DIFUSIÓN DE LA CULTURA	APOYO INSTITUCIONAL	TOTAL
CIENCIAS BÁSICAS E INGENIERÍA	157,556	149,547	20,317	11,128	338,547
	46.5%	44.2%	6.0%	3.3%	100.0%
CIENCIAS SOCIALES Y HUMANIDADES	137,565	138,192	22,894	6,314	304,965
	45.1%	45.3%	7.5%	2.1%	100.0%
CIENCIAS Y ARTES PARA EL DISEÑO	100,372	75,866	11,735	4,370	192,343
	52.2%	39.4%	6.1%	2.3%	100.0%
RECTORÍA Y SECRETARÍA	111,651	71,301	32,621	56,121	271,694
	41.1%	26.2%	12.0%	20.7%	100.0%
TOTAL UNIDAD AZCAPOTZALCO	507,143	434,906	87,567	77,933	1,107,549
	45.8%	39.3%	7.9%	7.0%	100.0%

DISTRIBUCIÓN % POR DIVISIÓN



DISTRIBUCIÓN % POR PROGRAMA INSTITUCIONAL





# PRESUPUESTO A EJERCER POR ESTRUCTURA PROGRAMÁTICA Y PROGRAMA INSTITUCIONAL

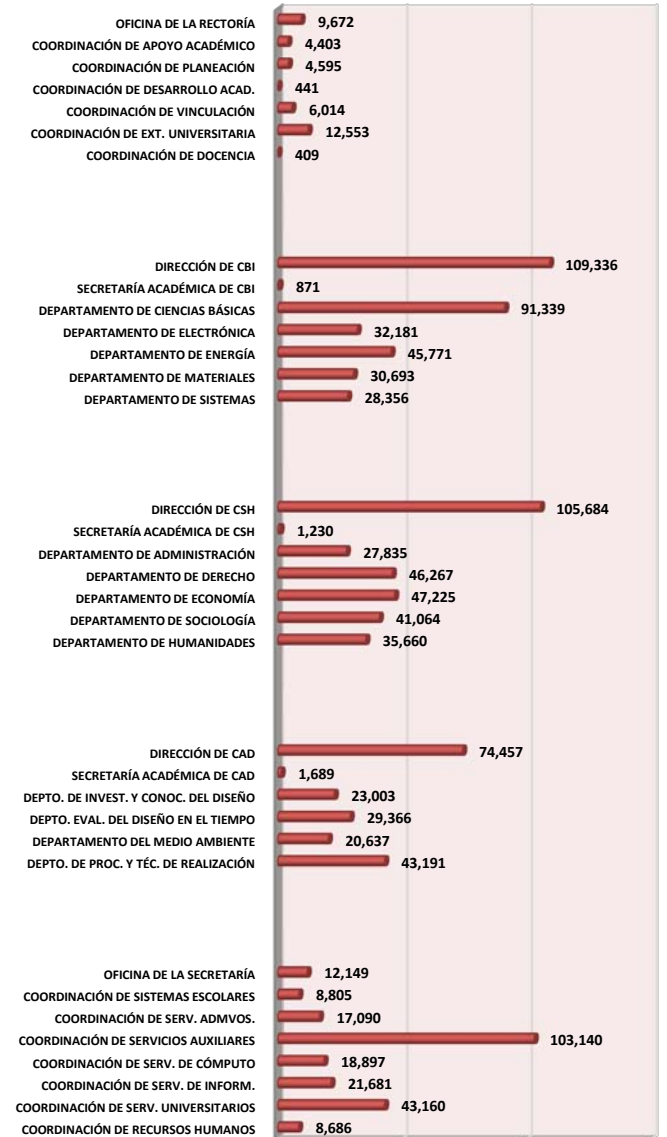
## UNIDAD AZCAPOTZALCO

(miles de pesos)

ESTRUCTURA PROGRAMÁTICA		DOCENCIA	INVESTIGACIÓN	PRESERVACIÓN Y DIFUSIÓN DE LA CULTURA	APOYO INSTITUCIONAL	TOTAL
21000	RECTORÍA					
21100	OFICINA DE LA RECTORÍA	2,388	2,388	3,028	1,867	9,672
21200	COORDINACIÓN DE APOYO ACADÉMICO	1,208	1,173	927	1,095	4,403
21300	COORDINACIÓN DE PLANEACIÓN	1,173	1,173	1,129	1,121	4,595
21400	COORDINACIÓN GENERAL DE DESARROLLO ACADÉMICO	150	150	130	10	441
21500	COORDINACIÓN DE VINCULACIÓN	1,448	1,374	1,478	1,714	6,014
21600	COORDINACIÓN DE EXTENSIÓN UNIVERSITARIA	-	-	12,553	-	12,553
21700	COORDINACIÓN DE DOCENCIA	189	63	135	22	409
<b>TOTAL RECTORÍA DE LA UNIDAD</b>		<b>6,557</b>	<b>6,320</b>	<b>19,380</b>	<b>5,828</b>	<b>38,085</b>
22000	DIVISIÓN DE CIENCIAS BÁSICAS E INGENIERÍA					
22100	DIRECCIÓN DE LA DIVISIÓN DE CIENCIAS BÁSICAS E INGENIERÍA	61,637	37,400	4,014	6,286	109,336
22200	SECRETARÍA ACADÉMICA DE CIENCIAS BÁSICAS E INGENIERÍA	395	-	49	428	871
22300	DEPARTAMENTO DE CIENCIAS BÁSICAS	40,420	43,974	6,012	933	91,339
22400	DEPARTAMENTO DE ELECTRÓNICA	11,635	16,462	3,045	1,039	32,181
22500	DEPARTAMENTO DE ENERGÍA	18,355	23,059	3,386	971	45,771
22600	DEPARTAMENTO DE MATERIALES	12,675	15,164	1,703	1,151	30,693
22700	DEPARTAMENTO DE SISTEMAS	12,439	13,487	2,109	321	28,356
<b>TOTAL DIVISIÓN DE CIENCIAS BÁSICAS E INGENIERÍA</b>		<b>157,556</b>	<b>149,547</b>	<b>20,317</b>	<b>11,128</b>	<b>338,547</b>
23000	DIVISIÓN DE CIENCIAS SOCIALES Y HUMANIDADES					
23100	DIRECCIÓN DE LA DIVISIÓN DE CIENCIAS SOCIALES Y HUMANIDADES	55,358	40,575	6,001	3,751	105,684
23200	SECRETARÍA ACADÉMICA DE CIENCIAS SOCIALES Y HUMANIDADES	676	-	85	470	1,230
23300	DEPARTAMENTO DE ADMINISTRACIÓN	11,790	13,473	2,304	268	27,835
23400	DEPARTAMENTO DE DERECHO	19,139	23,309	3,319	500	46,267
23500	DEPARTAMENTO DE ECONOMÍA	19,794	23,254	3,680	497	47,225
23600	DEPARTAMENTO DE SOCIOLOGÍA	16,568	19,930	4,121	445	41,064
23700	DEPARTAMENTO DE HUMANIDADES	14,241	17,652	3,384	384	35,660
<b>TOTAL DIVISIÓN DE CIENCIAS SOCIALES Y HUMANIDADES</b>		<b>137,565</b>	<b>138,192</b>	<b>22,894</b>	<b>6,314</b>	<b>304,965</b>
25000	DIVISIÓN DE CIENCIAS Y ARTES PARA EL DISEÑO					
25100	DIRECCIÓN DE LA DIVISIÓN DE CIENCIAS Y ARTES PARA EL DISEÑO	47,490	21,242	2,855	2,870	74,457
25200	SECRETARÍA ACADÉMICA DE CIENCIAS Y ARTES PARA EL DISEÑO	1,513	-	88	88	1,689
25300	DEPARTAMENTO DE INVESTIGACIÓN Y CONOCIMIENTO DEL DISEÑO	10,031	11,059	1,628	284	23,003
25400	DEPARTAMENTO EVALUACIÓN DEL DISEÑO EN EL TIEMPO	12,931	13,526	2,584	326	29,366
25500	DEPARTAMENTO DEL MEDIO AMBIENTE	8,650	10,022	1,627	338	20,637
25600	DEPARTAMENTO DE PROCESOS Y TÉCNICAS DE REALIZACIÓN	19,756	20,017	2,953	465	43,191
<b>TOTAL DIVISIÓN DE CIENCIAS Y ARTES PARA EL DISEÑO</b>		<b>100,372</b>	<b>75,866</b>	<b>11,735</b>	<b>4,370</b>	<b>192,343</b>
26000	SECRETARÍA DE UNIDAD					
26100	OFICINA DE LA SECRETARÍA	2,897	2,897	2,123	4,231	12,149
26200	COORDINACIÓN DE SISTEMAS ESCOLARES	8,794	-	-	11	8,805
26300	COORDINACIÓN DE SERVICIOS ADMINISTRATIVOS	5,220	4,504	236	7,130	17,090
26500	COORDINACIÓN DE SERVICIOS AUXILIARES	33,368	32,114	8,848	28,810	103,140
26600	COORDINACIÓN DE SERVICIOS DE CÓMPUTO	11,836	3,807	-	3,254	18,897
26700	COORDINACIÓN DE SERVICIOS DE INFORMACIÓN	14,815	6,576	290	-	21,681
26800	COORDINACIÓN DE SERVICIOS UNIVERSITARIOS	25,737	12,683	349	4,390	43,160
26900	COORDINACIÓN DE RECURSOS HUMANOS	2,426	2,399	1,394	2,466	8,686
<b>TOTAL SECRETARÍA DE LA UNIDAD</b>		<b>105,094</b>	<b>64,981</b>	<b>13,241</b>	<b>50,293</b>	<b>233,609</b>
<b>TOTAL UNIDAD AZCAPOTZALCO</b>		<b>507,143</b>	<b>434,906</b>	<b>87,567</b>	<b>77,933</b>	<b>1,107,549</b>

### PRESUPUESTO A EJERCER POR DEPARTAMENTO

(MILES DE PESOS)



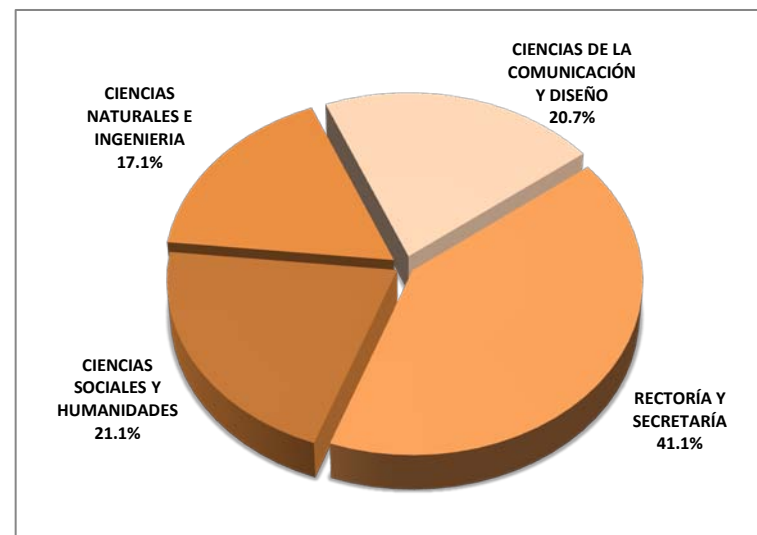


# PRESUPUESTO A EJERCER POR DIVISIÓN Y PROGRAMA INSTITUCIONAL 2010

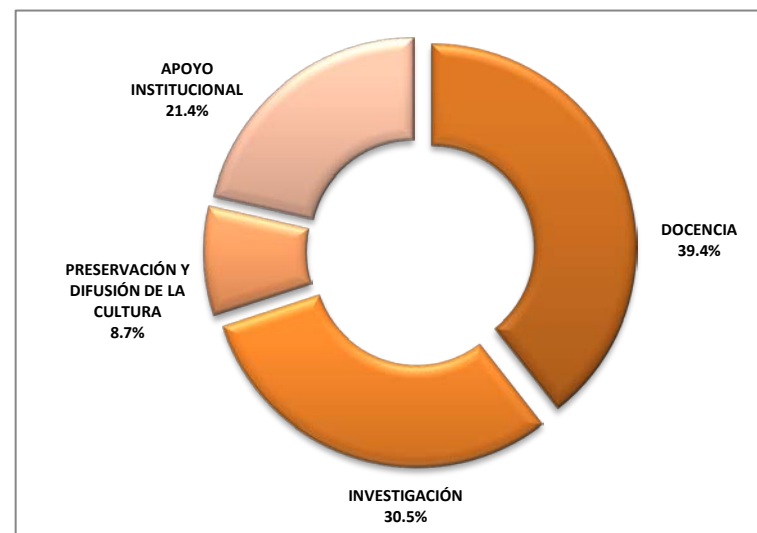
## UNIDAD CUAJIMALPA

(miles de pesos)

**DISTRIBUCIÓN % POR DIVISIÓN**



**DISTRIBUCIÓN % POR PROGRAMA INSTITUCIONAL**



DIVISIÓN	DOCENCIA	INVESTIGACIÓN	PRESERVACIÓN Y DIFUSIÓN DE LA CULTURA	APOYO INSTITUCIONAL	TOTAL
CIENCIAS SOCIALES Y HUMANIDADES	21,077	17,499	2,495	1,550	42,621
	49.5%	41.1%	5.9%	3.6%	100.0%
CIENCIAS NATURALES E INGENIERÍA	16,710	14,608	2,230	1,053	34,602
	48.3%	42.2%	6.4%	3.0%	100.0%
CIENCIAS DE LA COMUNICACIÓN Y DISEÑO	20,572	16,949	2,794	1,376	41,691
	49.3%	40.7%	6.7%	3.3%	100.0%
RECTORÍA Y SECRETARÍA	21,275	12,520	9,957	39,195	82,946
	25.6%	15.1%	12.0%	47.3%	100.0%
TOTAL UNIDAD CUAJIMALPA	79,634	61,576	17,476	43,174	201,860
	39.4%	30.5%	8.7%	21.4%	100.0%



# PRESUPUESTO A EJERCER POR ESTRUCTURA PROGRAMÁTICA Y PROGRAMA INSTITUCIONAL

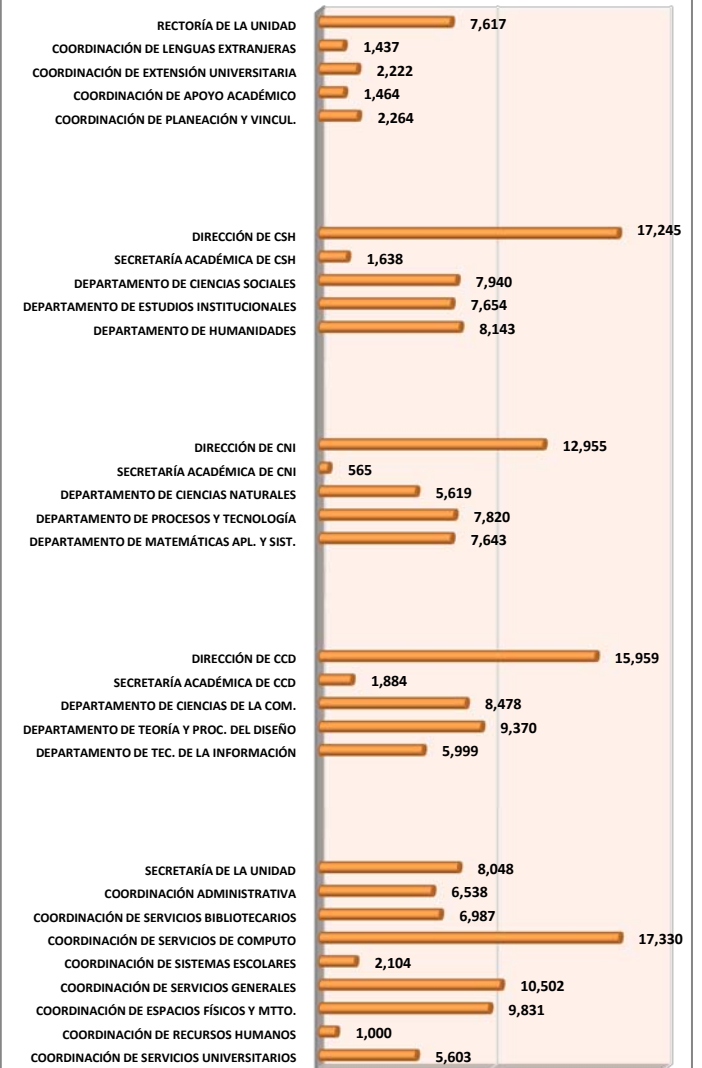
## UNIDAD CUAJIMALPA

(miles de pesos)

ESTRUCTURA PROGRAMÁTICA	DOCENCIA	INVESTIGACIÓN	PRESERVACIÓN Y DIFUSIÓN DE LA CULTURA	APOYO INSTITUCIONAL	TOTAL
41000 RECTORÍA					
41100 RECTORÍA DE LA UNIDAD	1,897	2,047	1,499	2,173	7,617
41200 COORDINACIÓN DE LENGUAS EXTRANJERAS	1,437	-	-	-	1,437
41300 COORDINACIÓN DE EXTENSIÓN UNIVERSITARIA	276	264	1,645	37	2,222
41400 COORDINACIÓN DE APOYO ACADÉMICO	1,405	10	-	49	1,464
41500 COORDINACIÓN DE PLANEACIÓN Y VINCULACIÓN	587	639	426	611	2,264
<b>TOTAL RECTORÍA DE LA UNIDAD</b>	<b>5,603</b>	<b>2,959</b>	<b>3,571</b>	<b>2,871</b>	<b>15,004</b>
43000 DIVISIÓN DE CIENCIAS SOCIALES Y HUMANIDADES					
43100 DIRECCIÓN DE CIENCIAS SOCIALES Y HUMANIDADES	9,792	5,878	806	769	17,245
43200 SECRETARÍA ACADÉMICA DE CIENCIAS SOCIALES Y HUMANIDADES	1,308	35	155	140	1,638
43300 DEPARTAMENTO DE CIENCIAS SOCIALES	3,347	3,858	517	218	7,940
43400 DEPARTAMENTO DE ESTUDIOS INSTITUCIONALES	3,188	3,777	488	200	7,654
43500 DEPARTAMENTO DE HUMANIDADES	3,442	3,950	529	222	8,143
<b>TOTAL DIVISIÓN DE CIENCIAS SOCIALES Y HUMANIDADES</b>	<b>21,077</b>	<b>17,499</b>	<b>2,495</b>	<b>1,550</b>	<b>42,621</b>
47000 DIVISIÓN DE CIENCIAS NATURALES E INGENIERÍA					
47100 DIRECCIÓN DE CIENCIAS NATURALES E INGENIERÍA	7,858	4,238	451	408	12,955
47200 SECRETARÍA ACADÉMICA DE CIENCIAS NATURALES E INGENIERÍA	420	54	48	44	565
47300 DEPARTAMENTO DE CIENCIAS NATURALES	2,248	2,742	463	166	5,619
47400 DEPARTAMENTO DE PROCESOS Y TECNOLOGÍA	3,128	3,821	643	227	7,820
47500 DEPARTAMENTO DE MATEMÁTICAS APLICADAS Y SISTEMAS	3,057	3,753	625	208	7,643
<b>TOTAL DIVISIÓN DE CIENCIAS NATURALES E INGENIERÍA</b>	<b>16,710</b>	<b>14,608</b>	<b>2,230</b>	<b>1,053</b>	<b>34,602</b>
48000 DIVISIÓN DE CIENCIAS DE LA COMUNICACIÓN Y DISEÑO					
48100 DIRECCIÓN DE CIENCIAS DE LA COMUNICACIÓN Y DISEÑO	9,166	5,046	897	850	15,959
48200 SECRETARÍA ACADÉMICA DE CIENCIAS DE LA COMUNICACIÓN Y DISEÑO	1,555	20	164	146	1,884
48300 DEPARTAMENTO DE CIENCIAS DE LA COMUNICACIÓN	3,479	4,288	596	116	8,478
48400 DEPARTAMENTO DE TEORÍA Y PROCESOS DEL DISEÑO	3,892	4,669	673	136	9,370
48500 DEPARTAMENTO DE TECNOLOGÍAS DE LA INFORMACIÓN	2,480	2,927	464	128	5,999
<b>TOTAL DIVISIÓN DE CIENCIAS DE LA COMUNICACIÓN Y DISEÑO</b>	<b>20,572</b>	<b>16,949</b>	<b>2,794</b>	<b>1,376</b>	<b>41,691</b>
49000 SECRETARÍA DE LA UNIDAD					
49100 SECRETARÍA DE LA UNIDAD	1,856	1,853	1,543	2,796	8,048
49200 COORDINACIÓN ADMINISTRATIVA	4	4	4	6,526	6,538
49300 COORDINACIÓN DE SERVICIOS BIBLIOTECARIOS	2,130	1,212	3,525	120	6,987
49400 COORDINACIÓN DE SERVICIOS DE COMPUTO	4,431	2,381	775	9,743	17,330
49500 COORDINACIÓN DE SISTEMAS ESCOLARES	2,030	-	-	73	2,104
49600 COORDINACIÓN DE SERVICIOS GENERALES	3,375	3,013	68	4,047	10,502
49700 COORDINACIÓN DE ESPACIOS FÍSICOS Y MANTENIMIENTO	1,355	607	46	7,822	9,831
49800 COORDINACIÓN DE RECURSOS HUMANOS	-	-	-	1,000	1,000
49900 COORDINACIÓN DE SERVICIOS UNIVERSITARIOS	490	490	426	4,198	5,603
<b>TOTAL SECRETARÍA DE LA UNIDAD</b>	<b>15,672</b>	<b>9,561</b>	<b>6,386</b>	<b>36,324</b>	<b>67,943</b>
<b>TOTAL UNIDAD CUAJIMALPA</b>	<b>79,634</b>	<b>61,576</b>	<b>17,476</b>	<b>43,174</b>	<b>201,860</b>

### PRESUPUESTO A EJERCER POR DEPARTAMENTO

(MILES DE PESOS)





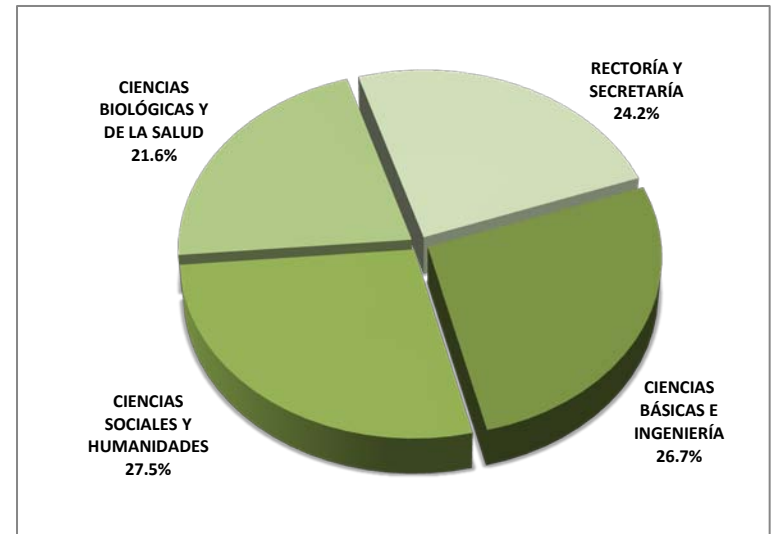


# PRESUPUESTO A EJERCER POR DIVISIÓN Y PROGRAMA INSTITUCIONAL 2010

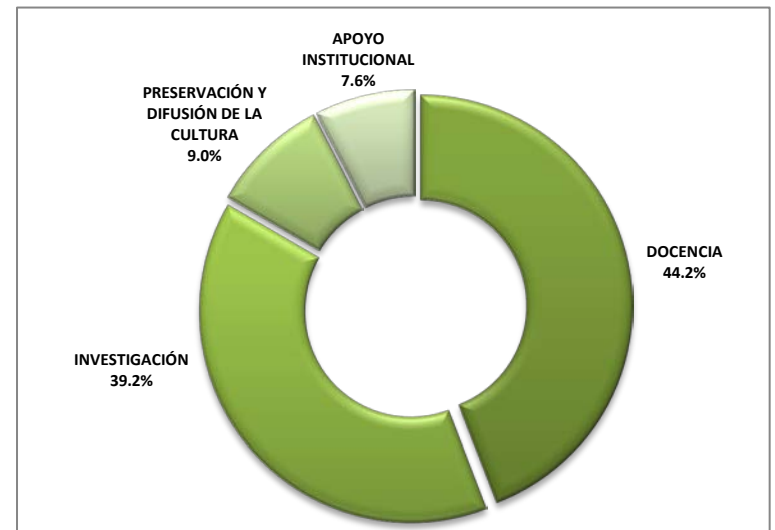
## UNIDAD IZTAPALAPA

(miles de pesos)

DISTRIBUCIÓN % POR DIVISIÓN



DISTRIBUCIÓN % POR PROGRAMA INSTITUCIONAL



DIVISIÓN	DOCENCIA	INVESTIGACIÓN	PRESERVACIÓN Y DIFUSIÓN DE LA CULTURA	APOYO INSTITUCIONAL	TOTAL
CIENCIAS BÁSICAS E INGENIERÍA	137,005	138,419	15,326	9,773	300,523
	45.6%	46.1%	5.1%	3.3%	100.0%
CIENCIAS SOCIALES Y HUMANIDADES	146,887	136,024	19,082	6,864	308,858
	47.6%	44.0%	6.2%	2.2%	100.0%
CIENCIAS BIOLÓGICAS Y DE LA SALUD	120,707	103,037	11,819	7,613	243,176
	49.6%	42.4%	4.9%	3.1%	100.0%
RECTORÍA Y SECRETARÍA	91,958	63,661	55,091	61,346	272,057
	33.8%	23.4%	20.2%	22.5%	100.0%
TOTAL UNIDAD IZTAPALAPA	496,557	441,142	101,318	85,596	1,124,613
	44.2%	39.2%	9.0%	7.6%	100.0%



# PRESUPUESTO A EJERCER POR ESTRUCTURA PROGRAMÁTICA Y PROGRAMA INSTITUCIONAL

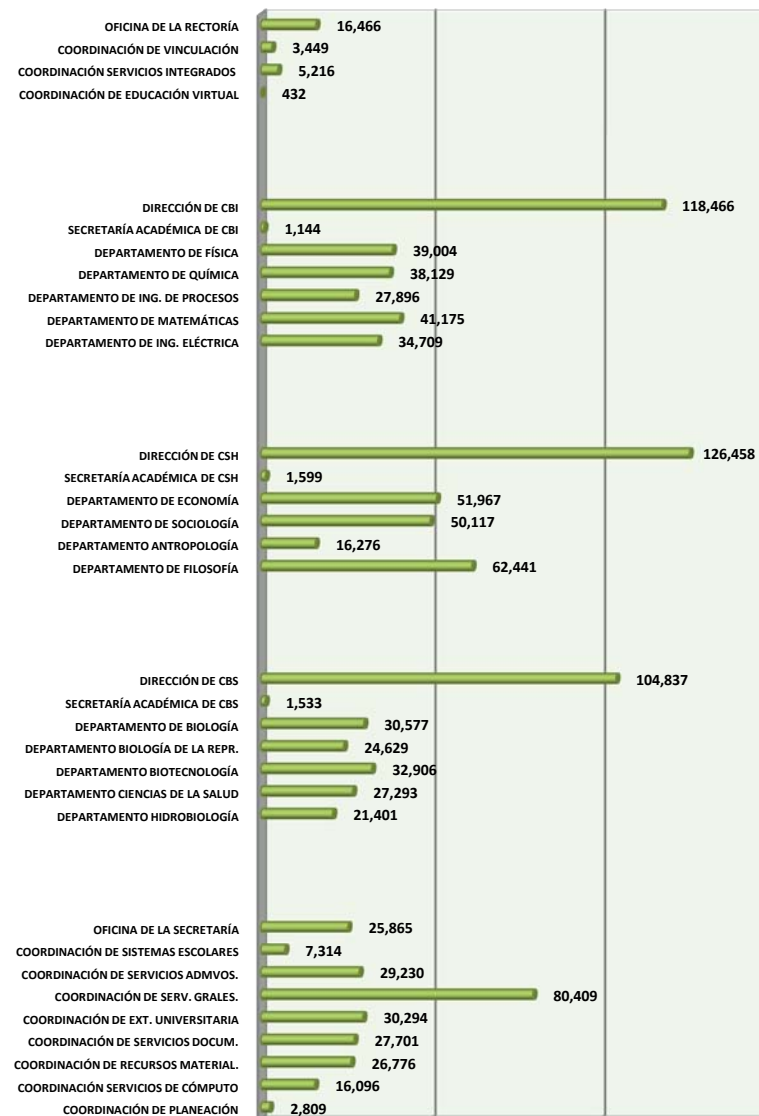
## UNIDAD IZTAPALAPA

(miles de pesos)

ESTRUCTURA PROGRAMÁTICA	DOCENCIA	INVESTIGACIÓN	PRESERVACIÓN Y DIFUSIÓN DE LA CULTURA	APOYO INSTITUCIONAL	TOTAL
11000 RECTORÍA DE LA UNIDAD					
11100 OFICINA DE LA RECTORÍA	5,828	4,420	3,019	3,199	16,466
11200 COORDINACIÓN DE VINCULACIÓN	908	990	776	776	3,449
11300 COORDINACIÓN DE SERVICIOS INTEGRADOS PARA EL BIENESTAR	1,383	1,190	1,190	1,453	5,216
11400 COORDINACIÓN DE EDUCACIÓN VIRTUAL	48	48	288	48	432
<b>TOTAL RECTORÍA DE LA UNIDAD</b>	<b>8,167</b>	<b>6,648</b>	<b>5,273</b>	<b>5,475</b>	<b>25,562</b>
12000 DIVISIÓN CIENCIAS BÁSICAS E INGENIERÍA					
12100 DIRECCIÓN DE CIENCIAS BÁSICAS E INGENIERÍA	64,311	46,361	2,864	4,929	118,466
12200 SECRETARÍA ACADÉMICA DE CIENCIAS BÁSICAS E INGENIERÍA	1,144	-	-	-	1,144
12300 DEPARTAMENTO DE FÍSICA	16,863	18,779	2,566	796	39,004
12400 DEPARTAMENTO DE QUÍMICA	14,120	20,142	2,824	1,043	38,129
12500 DEPARTAMENTO DE INGENIERÍA DE PROCESOS E HIDRÁULICA	10,279	14,716	2,056	846	27,896
12600 DEPARTAMENTO DE MATEMÁTICAS	15,621	21,395	2,734	1,425	41,175
12700 DEPARTAMENTO DE INGENIERÍA ELÉCTRICA	14,668	17,026	2,282	734	34,709
<b>TOTAL DIVISIÓN CIENCIAS BÁSICAS E INGENIERÍA</b>	<b>137,005</b>	<b>138,419</b>	<b>15,326</b>	<b>9,773</b>	<b>300,523</b>
13000 DIVISIÓN DE CIENCIAS SOCIALES Y HUMANIDADES					
13100 DIRECCIÓN DE CIENCIAS SOCIALES Y HUMANIDADES	70,745	47,048	4,767	3,898	126,458
13200 SECRETARÍA ACADÉMICA DE CIENCIAS SOCIALES Y HUMANIDADES	1,599	-	-	-	1,599
13300 DEPARTAMENTO DE ECONOMÍA	21,975	25,677	3,815	499	51,967
13400 DEPARTAMENTO DE SOCIOLOGÍA	20,785	25,287	3,084	961	50,117
13500 DEPARTAMENTO DE ANTROPOLOGÍA	6,388	8,138	1,184	566	16,276
13600 DEPARTAMENTO DE FILOSOFÍA	25,394	29,875	6,232	940	62,441
<b>TOTAL DIVISIÓN DE CIENCIAS SOCIALES Y HUMANIDADES</b>	<b>146,887</b>	<b>136,024</b>	<b>19,082</b>	<b>6,864</b>	<b>308,858</b>
14000 DIVISIÓN DE CIENCIAS BIOLÓGICAS Y DE LA SALUD					
14100 DIRECCIÓN DE CIENCIAS BIOLÓGICAS Y DE LA SALUD	61,034	36,800	3,022	3,981	104,837
14200 SECRETARÍA ACADÉMICA DE CIENCIAS BIOLÓGICAS Y DE LA SALUD	1,533	-	-	-	1,533
14300 DEPARTAMENTO DE BIOLOGÍA	13,621	14,676	1,739	541	30,577
14400 DEPARTAMENTO DE BIOLOGÍA DE LA REPRODUCCIÓN	10,539	11,886	1,874	330	24,629
14500 DEPARTAMENTO DE BIOTECNOLOGÍA	13,488	15,929	2,452	1,037	32,906
14600 DEPARTAMENTO DE CIENCIAS DE LA SALUD	11,377	13,292	1,517	1,108	27,293
14700 DEPARTAMENTO DE HIDROBIOLOGÍA	9,116	10,454	1,215	616	21,401
<b>TOTAL DIVISIÓN DE CIENCIAS BIOLÓGICAS Y DE LA SALUD</b>	<b>120,707</b>	<b>103,037</b>	<b>11,819</b>	<b>7,613</b>	<b>243,176</b>
15000 SECRETARÍA DE LA UNIDAD					
15100 OFICINA DE LA SECRETARÍA	10,018	5,523	4,067	6,257	25,865
15200 COORDINACIÓN DE SISTEMAS ESCOLARES	7,314	-	-	-	7,314
15300 COORDINACIÓN DE SERVICIOS ADMINISTRATIVOS	2,809	7,103	4,036	15,281	29,230
15400 COORDINACIÓN DE SERVICIOS GENERALES	25,333	24,123	8,041	22,913	80,409
15500 COORDINACIÓN DE EXTENSIÓN UNIVERSITARIA	-	-	30,294	-	30,294
15600 COORDINACIÓN DE SERVICIOS DOCUMENTALES	19,391	8,310	-	-	27,701
15700 COORDINACIÓN DE RECURSOS MATERIALES	8,566	8,033	2,678	7,500	26,776
15800 COORDINACIÓN DE SERVICIOS DE CÓMPUTO	9,657	3,219	-	3,219	16,096
15900 COORDINACIÓN DE PLANEACIÓN	702	702	702	702	2,809
<b>TOTAL SECRETARÍA DE LA UNIDAD</b>	<b>83,791</b>	<b>57,013</b>	<b>49,818</b>	<b>55,871</b>	<b>246,494</b>
<b>TOTAL UNIDAD IZTAPALAPA</b>	<b>496,557</b>	<b>441,142</b>	<b>101,318</b>	<b>85,596</b>	<b>1,124,613</b>

### PRESUPUESTO A EJERCER POR DEPARTAMENTO

(MILES DE PESOS)



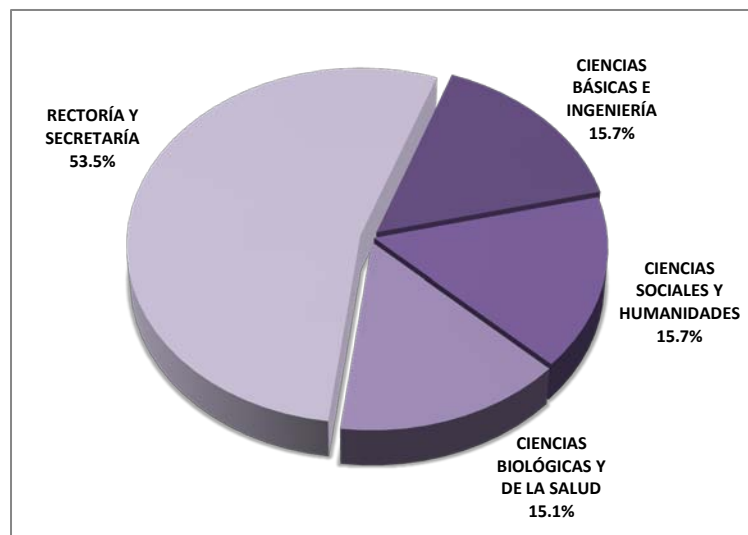


# PRESUPUESTO A EJERCER POR DIVISIÓN Y PROGRAMA INSTITUCIONAL 2010

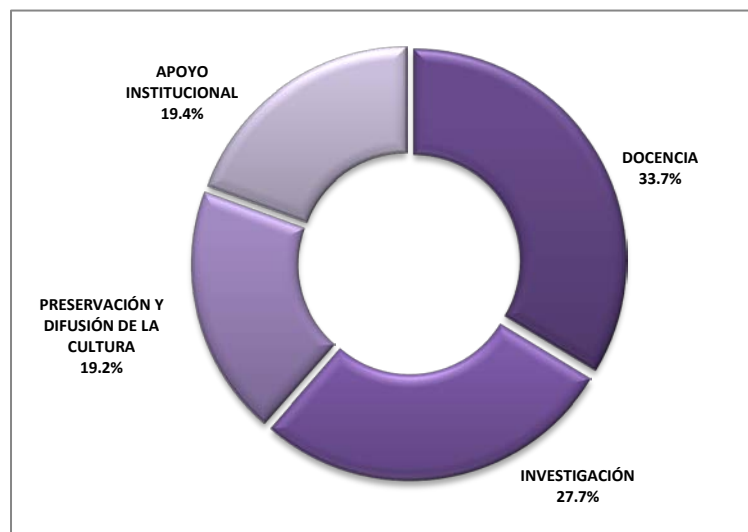
## UNIDAD LERMA

(miles de pesos)

DISTRIBUCIÓN % POR DIVISIÓN



DISTRIBUCIÓN % POR PROGRAMA INSTITUCIONAL



DIVISIÓN	DOCENCIA	INVESTIGACIÓN	PRESERVACIÓN Y DIFUSIÓN DE LA CULTURA	APOYO INSTITUCIONAL	TOTAL
CIENCIAS BÁSICAS E INGENIERÍA	5,957	2,863	2,043	2,430	13,294
	44.8%	21.5%	15.4%	18.3%	100.0%
CIENCIAS SOCIALES Y HUMANIDADES	5,636	6,598	666	444	13,343
	42.2%	49.4%	5.0%	3.3%	100.0%
CIENCIAS BIOLÓGICAS Y DE LA SALUD	5,628	2,707	2,215	2,215	12,765
	44.1%	21.2%	17.4%	17.4%	100.0%
RECTORÍA Y SECRETARÍA	11,334	11,334	11,334	11,334	45,336
	25.0%	25.0%	25.0%	25.0%	100.0%
TOTAL UNIDAD LERMA	28,554	23,502	16,258	16,423	84,737
	33.7%	27.7%	19.2%	19.4%	100.0%

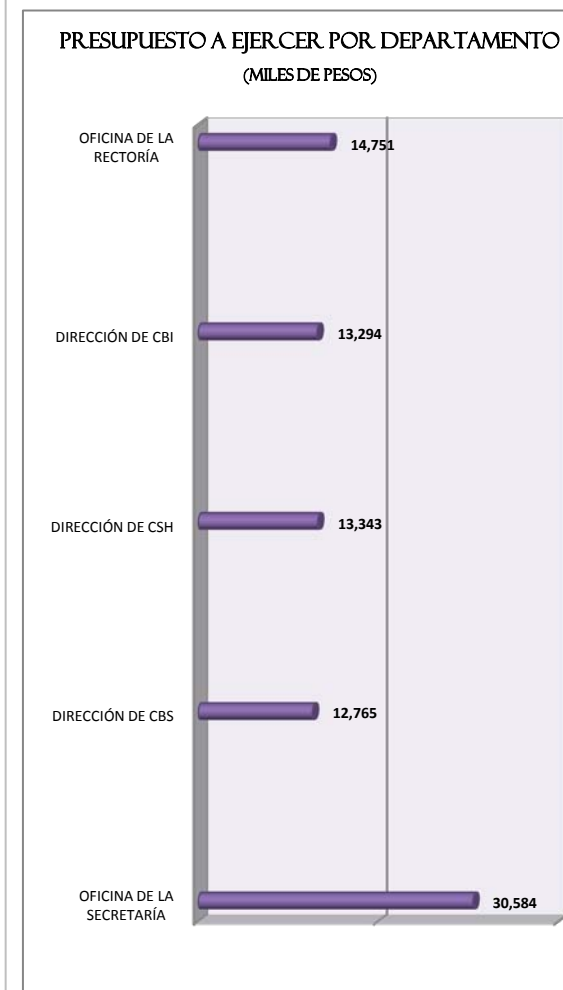


# PRESUPUESTO A EJERCER POR ESTRUCTURA PROGRAMÁTICA Y PROGRAMA INSTITUCIONAL

## UNIDAD LERMA

(miles de pesos)

ESTRUCTURA PROGRAMÁTICA	DOCENCIA	INVESTIGACIÓN	PRESERVACIÓN Y DIFUSIÓN DE LA CULTURA	APOYO INSTITUCIONAL	TOTAL
51000 RECTORÍA					
51100 OFICINA DE LA RECTORÍA	3,688	3,688	3,688	3,688	14,751
<b>TOTAL RECTORÍA DE LA UNIDAD</b>	<b>3,688</b>	<b>3,688</b>	<b>3,688</b>	<b>3,688</b>	<b>14,751</b>
52000 DIVISIÓN CIENCIAS BÁSICAS E INGENIERÍA					
52100 DIRECCIÓN DE LA DIVISIÓN DE CIENCIAS BÁSICAS E INGENIERÍA	5,957	2,863	2,043	2,430	13,294
<b>TOTAL DIVISIÓN DE CIENCIAS BÁSICAS E INGENIERÍA</b>	<b>5,957</b>	<b>2,863</b>	<b>2,043</b>	<b>2,430</b>	<b>13,294</b>
53000 DIVISIÓN DE CIENCIAS SOCIALES Y HUMANIDADES					
53100 DIRECCIÓN DE LA DIVISIÓN DE CIENCIAS SOCIALES Y HUMANIDADES	5,636	6,598	666	444	13,343
<b>TOTAL DIVISIÓN DE CIENCIAS SOCIALES Y HUMANIDADES</b>	<b>5,636</b>	<b>6,598</b>	<b>666</b>	<b>444</b>	<b>13,343</b>
54000 DIVISIÓN DE CIENCIAS BIOLÓGICAS Y DE LA SALUD					
54100 DIRECCIÓN DE LA DIVISIÓN DE CIENCIAS BIOLÓGICAS Y DE LA SALUD	5,628	2,707	2,215	2,215	12,765
<b>TOTAL DIVISIÓN DE CIENCIAS BIOLÓGICAS Y DE LA SALUD</b>	<b>5,628</b>	<b>2,707</b>	<b>2,215</b>	<b>2,215</b>	<b>12,765</b>
55000 SECRETARÍA DE UNIDAD					
55100 OFICINA DE LA SECRETARÍA	7,646	7,646	7,646	7,646	30,584
<b>TOTAL SECRETARÍA DE LA UNIDAD</b>	<b>7,646</b>	<b>7,646</b>	<b>7,646</b>	<b>7,646</b>	<b>30,584</b>
<b>TOTAL UNIDAD LERMA</b>	<b>28,554</b>	<b>23,502</b>	<b>16,258</b>	<b>16,423</b>	<b>84,737</b>





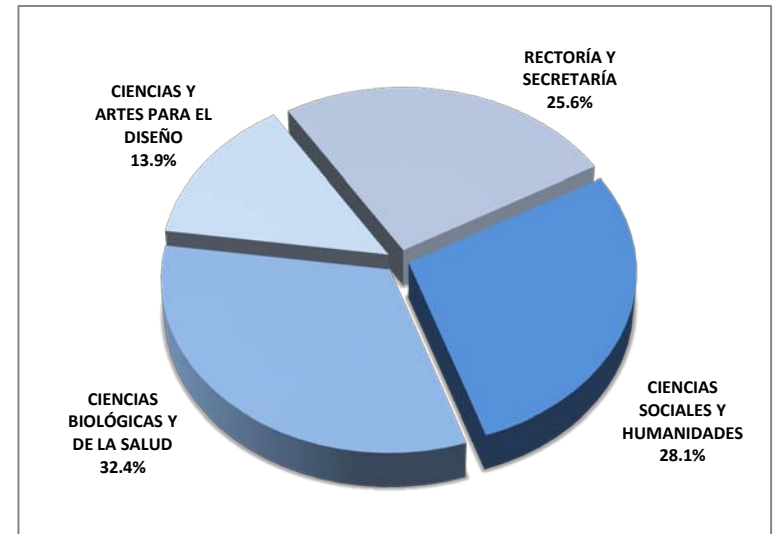
# PRESUPUESTO A EJERCER POR DIVISIÓN Y PROGRAMA INSTITUCIONAL 2010

## UNIDAD XOCHIMILCO

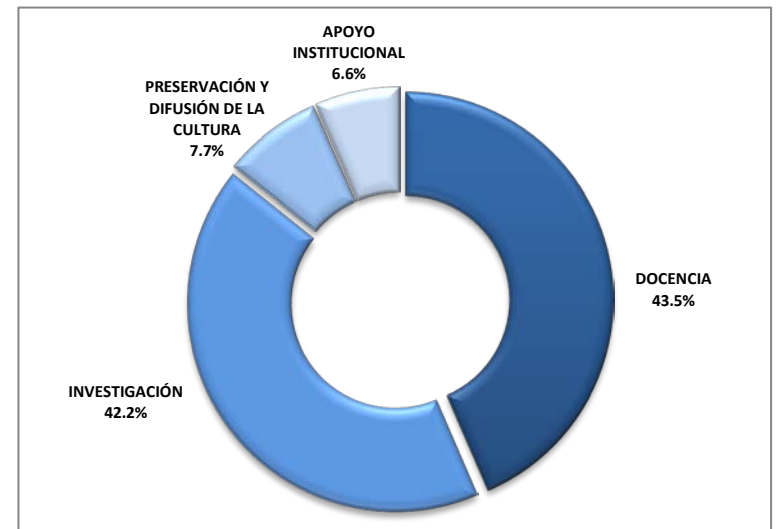
(miles de pesos)

DIVISIÓN	DOCENCIA	INVESTIGACIÓN	PRESERVACIÓN Y DIFUSIÓN DE LA CULTURA	APOYO INSTITUCIONAL	TOTAL
CIENCIAS SOCIALES Y HUMANIDADES	146,959	154,156	15,131	9,602	325,848
	45.1%	47.3%	4.6%	2.9%	100.0%
CIENCIAS BIOLÓGICAS Y DE LA SALUD	169,183	179,326	22,353	4,510	375,372
	45.1%	47.8%	6.0%	1.2%	100.0%
CIENCIAS Y ARTES PARA EL DISEÑO	72,621	76,991	8,992	1,991	160,595
	45.2%	47.9%	5.6%	1.2%	100.0%
RECTORÍA Y SECRETARÍA	115,029	78,425	42,404	60,113	295,971
	38.9%	26.5%	14.3%	20.3%	100.0%
TOTAL UNIDAD XOCHIMILCO	503,792	488,898	88,879	76,216	1,157,785
	43.5%	42.2%	7.7%	6.6%	100.0%

DISTRIBUCIÓN % POR DIVISIÓN



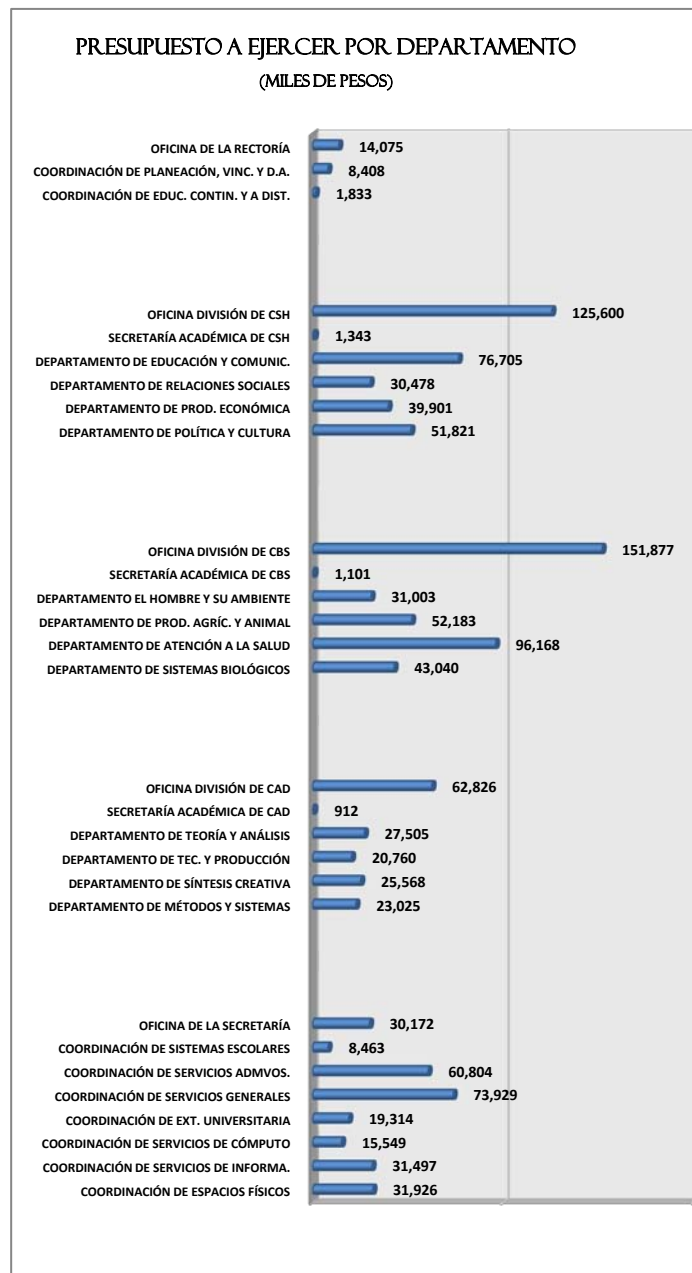
DISTRIBUCIÓN % POR PROGRAMA INSTITUCIONAL



## UNIDAD XOCHIMILCO

(miles de pesos)

ESTRUCTURA PROGRAMÁTICA	DOCENCIA	INVESTIGACIÓN	PRESERVACIÓN Y DIFUSIÓN DE LA CULTURA	APOYO INSTITUCIONAL	T O T A L
<b>31000 RECTORÍA</b>					
31100 OFICINA DE LA RECTORÍA	3,337	2,926	5,309	2,502	14,075
31200 COORDINACIÓN DE PLANEACIÓN, VINCULACIÓN Y DESARROLLO ACADÉMICO	114	8,065	114	114	8,408
31400 COORDINACIÓN DE EDUCACIÓN CONTINUA Y A DISTANCIA	1,624	-	209	-	1,833
<b>TOTAL RECTORÍA DE LA UNIDAD</b>	<b>5,076</b>	<b>10,992</b>	<b>5,632</b>	<b>2,616</b>	<b>24,316</b>
<b>33000 DIVISIÓN DE CIENCIAS SOCIALES Y HUMANIDADES</b>					
33100 OFICINA DE LA DIVISIÓN DE CIENCIAS SOCIALES Y HUMANIDADES	61,550	58,805	3,592	1,654	125,600
33200 SECRETARÍA ACADÉMICA DE CIENCIAS SOCIALES Y HUMANIDADES	1,074	-	134	134	1,343
33300 DEPARTAMENTO DE EDUCACIÓN Y COMUNICACIÓN	33,889	34,936	4,059	3,821	76,705
33400 DEPARTAMENTO DE RELACIONES SOCIALES	12,623	15,329	1,323	1,203	30,478
33500 DEPARTAMENTO DE PRODUCCIÓN ECONÓMICA	16,644	20,078	1,590	1,590	39,901
33600 DEPARTAMENTO DE POLÍTICA Y CULTURA	21,178	25,009	4,433	1,200	51,821
<b>TOTAL DIVISIÓN DE CIENCIAS SOCIALES Y HUMANIDADES</b>	<b>146,959</b>	<b>154,156</b>	<b>15,131</b>	<b>9,602</b>	<b>325,848</b>
<b>34000 DIVISIÓN DE CIENCIAS BIOLÓGICAS Y DE LA SALUD</b>					
34100 OFICINAS GENERALES DE LA DIVISIÓN DE CIENCIAS BIOLÓGICAS Y DE LA SALUD	77,248	68,901	3,994	1,734	151,877
34200 SECRETARÍA ACADÉMICA DE CIENCIAS BIOLÓGICAS	542	436	83	39	1,101
34300 DEPARTAMENTO DE EL HOMBRE Y SU AMBIENTE	12,971	15,565	2,118	349	31,003
34400 DEPARTAMENTO DE PRODUCCIÓN AGRÍCOLA Y ANIMAL	21,723	25,670	3,879	910	52,183
34500 DEPARTAMENTO DE ATENCIÓN A LA SALUD	39,667	46,904	8,577	1,021	96,168
34600 DEPARTAMENTO DE SISTEMAS BIOLÓGICOS	17,031	21,850	3,701	457	43,040
<b>TOTAL DIVISIÓN DE CIENCIAS BIOLÓGICAS Y DE LA SALUD</b>	<b>169,183</b>	<b>179,326</b>	<b>22,353</b>	<b>4,510</b>	<b>375,372</b>
<b>35000 DIVISIÓN DE CIENCIAS Y ARTES PARA EL DISEÑO</b>					
35100 OFICINAS GENERALES DE LA DIVISIÓN DE CIENCIAS Y ARTES PARA EL DISEÑO	31,704	28,379	2,140	603	62,826
35200 SECRETARÍA ACADÉMICA DE CIENCIAS Y ARTES PARA EL DISEÑO	438	387	68	20	912
35300 DEPARTAMENTO DE TEORÍA Y ANÁLISIS	11,332	13,688	1,917	568	27,505
35400 DEPARTAMENTO DE TECNOLOGÍA Y PRODUCCIÓN	8,702	10,355	1,459	245	20,760
35500 DEPARTAMENTO DE SÍNTESIS CREATIVA	10,770	12,711	1,795	292	25,568
35600 DEPARTAMENTO DE MÉTODOS Y SISTEMAS	9,677	11,472	1,613	263	23,025
<b>TOTAL DIVISIÓN DE CIENCIAS Y ARTES PARA EL DISEÑO</b>	<b>72,621</b>	<b>76,991</b>	<b>8,992</b>	<b>1,991</b>	<b>160,595</b>
<b>36000 SECRETARÍA DE UNIDAD</b>					
36100 OFICINA DE LA SECRETARÍA	9,541	9,505	6,223	4,903	30,172
36200 COORDINACIÓN DE SISTEMAS ESCOLARES	8,463	-	-	-	8,463
36300 COORDINACIÓN DE SERVICIOS ADMINISTRATIVOS	23,598	14,400	3,493	19,313	60,804
36400 COORDINACIÓN DE SERVICIOS GENERALES	19,878	19,878	6,626	27,546	73,929
36500 COORDINACIÓN DE EXTENSIÓN UNIVERSITARIA	-	-	18,734	580	19,314
36600 COORDINACIÓN DE SERVICIOS DE CÓMPUTO	10,888	3,175	328	1,157	15,549
36700 COORDINACIÓN DE SERVICIOS DE INFORMACIÓN	20,582	9,948	-	967	31,497
36800 COORDINACIÓN DE ESPACIOS FÍSICOS	17,002	10,527	1,368	3,030	31,926
<b>TOTAL SECRETARÍA DE LA UNIDAD</b>	<b>109,953</b>	<b>67,433</b>	<b>36,772</b>	<b>57,497</b>	<b>271,654</b>
<b>TOTAL UNIDAD XOCHIMILCO</b>	<b>503,792</b>	<b>488,898</b>	<b>88,879</b>	<b>76,216</b>	<b>1,157,785</b>



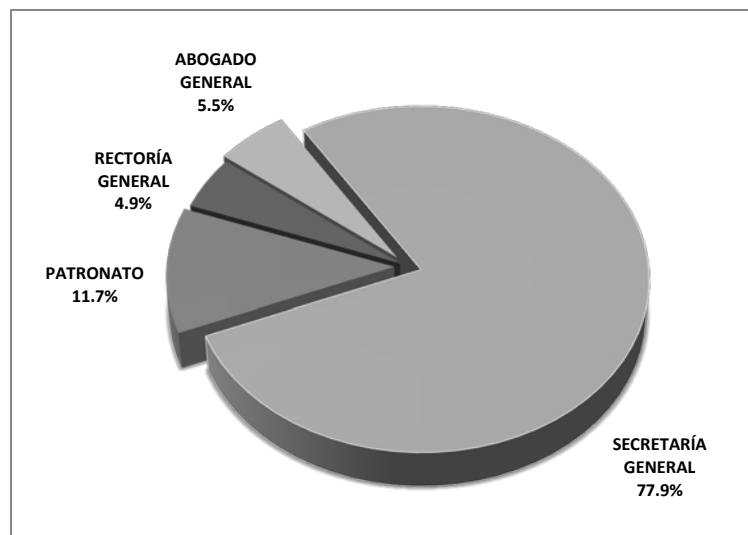


# PRESUPUESTO A EJERCER POR ENTIDAD Y PROGRAMA INSTITUCIONAL 2010

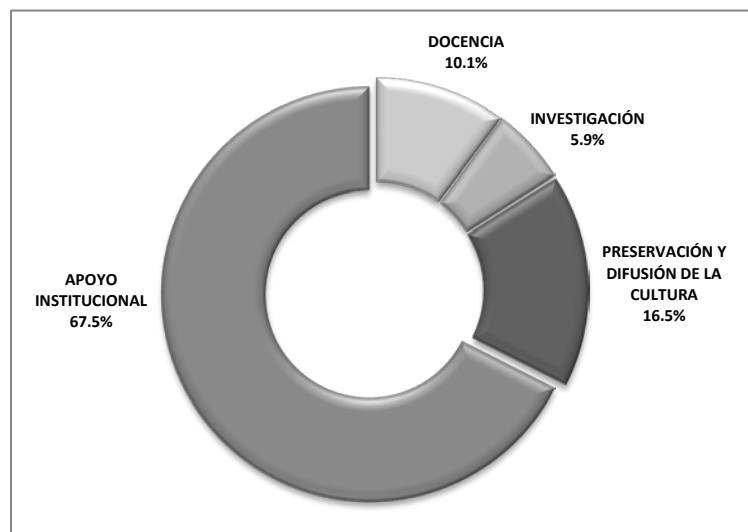
## RECTORÍA GENERAL

(miles de pesos)

DISTRIBUCIÓN % POR DIVISIÓN



DISTRIBUCIÓN % POR PROGRAMA INSTITUCIONAL



ENTIDAD	DOCENCIA	INVESTIGACIÓN	PRESERVACIÓN Y DIFUSIÓN DE LA CULTURA	APOYO INSTITUCIONAL	TOTAL
<b>RECTORÍA GENERAL</b>	515	515	5,898	16,695	23,622
	2.2%	2.2%	25.0%	70.7%	100.0%
<b>ABOGADO GENERAL</b>	-	-	-	26,418	26,418
	0.0%	0.0%	0.0%	100.0%	100.0%
<b>SECRETARÍA GENERAL</b>	47,882	27,751	73,000	224,408	373,042
	12.8%	7.4%	19.6%	60.2%	100.0%
<b>PATRONATO</b>	-	-	-	55,851	55,851
	0.0%	0.0%	0.0%	100.0%	100.0%
<b>TOTAL RECTORÍA GENERAL</b>	48,397	28,266	78,898	323,372	478,933
	10.1%	5.9%	16.5%	67.5%	100.0%

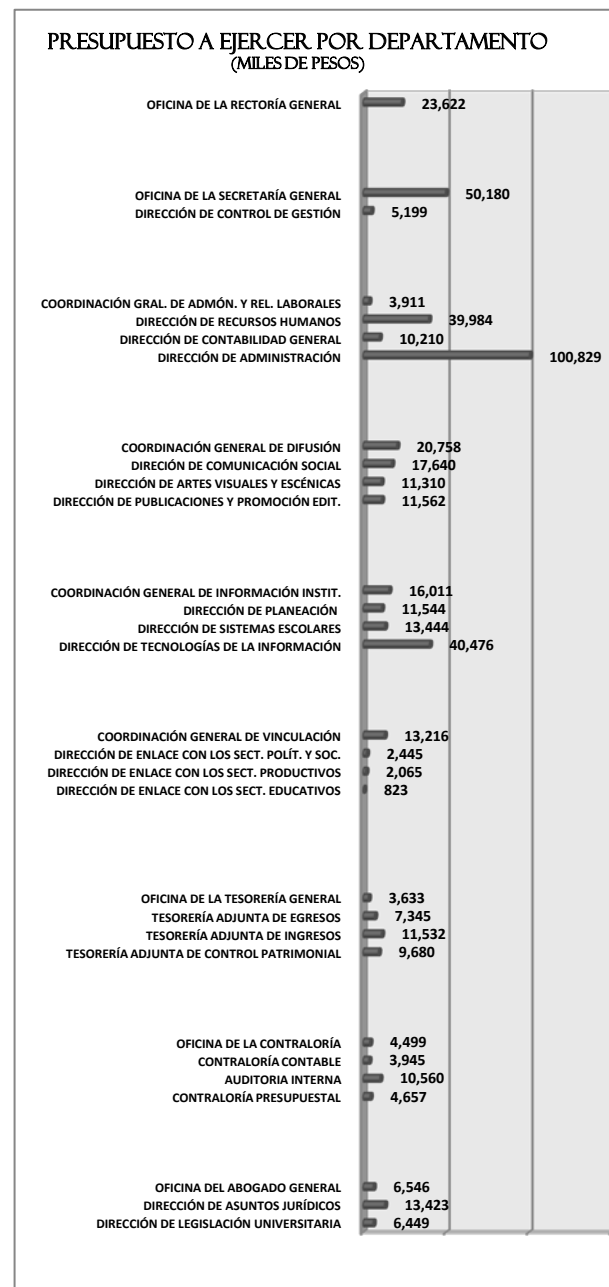


# PRESUPUESTO A EJERCER POR ESTRUCTURA PROGRAMÁTICA Y PROGRAMA INSTITUCIONAL

## RECTORÍA GENERAL

(miles de pesos)

ESTRUCTURA PROGRAMÁTICA	DOCENCIA	INVESTIGACIÓN	PRESERVACIÓN Y DIFUSIÓN DE LA CULTURA	APOYO INSTITUCIONAL	TOTAL
80000 RECTORÍA GENERAL					
81100 OFICINA DE LA RECTORÍA GENERAL	515	515	5,898	16,695	23,622
<b>TOTAL RECTORÍA GENERAL</b>	<b>515</b>	<b>515</b>	<b>5,898</b>	<b>16,695</b>	<b>23,622</b>
90000 SECRETARÍA GENERAL					
91100 OFICINA DE LA SECRETARÍA GENERAL	11,194	9,516	9,743	19,728	50,180
91200 DIRECCIÓN DE CONTROL DE GESTIÓN	1,014	520	520	3,145	5,199
<b>TOTAL SECRETARÍA GENERAL</b>	<b>12,208</b>	<b>10,036</b>	<b>10,263</b>	<b>22,873</b>	<b>55,379</b>
92000 COORDINACIÓN GENERAL DE ADMINISTRACIÓN Y RELACIONES LABORALES					
92100 OFICINA DE LA COORDINACIÓN GENERAL DE ADMINISTRACIÓN Y RELACIONES LABORALES	-	-	-	3,911	3,911
92200 DIRECCIÓN DE RECURSOS HUMANOS	2,884	2,880	2,912	31,308	39,984
92300 DIRECCIÓN DE CONTABILIDAD GENERAL	-	-	-	10,210	10,210
92400 DIRECCIÓN DE ADMINISTRACIÓN	3,962	3,962	7,925	84,979	100,829
<b>TOTAL COORDINACIÓN GENERAL DE ADMINISTRACIÓN Y RELACIONES LABORALES</b>	<b>6,846</b>	<b>6,842</b>	<b>10,837</b>	<b>130,409</b>	<b>154,935</b>
93000 COORDINACIÓN GENERAL DE DIFUSIÓN					
93100 COORDINACIÓN GENERAL DE DIFUSIÓN	7	7	20,736	7	20,758
93200 DIRECCIÓN DE COMUNICACIÓN SOCIAL	1,926	2,047	2,584	11,083	17,640
93300 DIRECCIÓN DE ARTES VISUALES Y ESCÉNICAS	-	-	11,310	-	11,310
93400 DIRECCIÓN DE PUBLICACIONES Y PROMOCIÓN EDITORIAL	52	52	11,405	53	11,562
<b>TOTAL COORDINACIÓN GENERAL DE DIFUSIÓN</b>	<b>1,985</b>	<b>2,107</b>	<b>46,034</b>	<b>11,144</b>	<b>61,270</b>
94000 COORDINACIÓN GENERAL DE INFORMACIÓN INSTITUCIONAL					
94100 OFICINA DE LA COORDINACIÓN GENERAL DE INFORMACIÓN INSTITUCIONAL	7,315	2,595	2,595	3,505	16,011
94200 DIRECCIÓN DE PLANEACIÓN	759	759	108	9,917	11,544
94300 DIRECCIÓN DE SISTEMAS ESCOLARES	13,444	-	-	-	13,444
94400 DIRECCIÓN DE TECNOLOGÍAS DE LA INFORMACIÓN	2,826	1,413	1,413	34,824	40,476
<b>TOTAL COORDINACIÓN GENERAL DE INFORMACIÓN INSTITUCIONAL</b>	<b>24,354</b>	<b>4,777</b>	<b>4,127</b>	<b>49,650</b>	<b>82,908</b>
95000 COORDINACIÓN GENERAL DE VINCULACIÓN Y DESARROLLO INSTITUCIONAL					
95100 OFICINA DE LA COORDINACIÓN GENERAL DE VINCULACIÓN Y DESARROLLO INSTITUCIONAL	1,902	2,933	1,386	6,996	13,216
95200 DIRECCIÓN DE ENLACE CON SECTORES POLÍTICOS Y SOCIALES	245	467	133	1,600	2,445
95300 DIRECCIÓN DE ENLACE CON SECTORES PRODUCTIVOS	228	413	136	1,288	2,065
95400 DIRECCIÓN DE ENLACE CON SECTORES EDUCATIVOS	115	176	85	448	823
<b>TOTAL COORDINACIÓN GENERAL DE VINCULACIÓN Y DESARROLLO INSTITUCIONAL</b>	<b>2,489</b>	<b>3,989</b>	<b>1,740</b>	<b>10,332</b>	<b>18,550</b>
60000 INSTANCIAS DE APOYO AL PATRONATO					
61000 TESORERÍA GENERAL					
61100 OFICINA DE LA TESORERÍA GENERAL	-	-	-	3,633	3,633
61200 TESORERÍA ADJUNTA DE EGRESOS	-	-	-	7,345	7,345
61300 TESORERÍA ADJUNTA DE INGRESOS	-	-	-	11,532	11,532
61400 TESORERÍA ADJUNTA DE CONTROL PATRIMONIAL	-	-	-	9,680	9,680
<b>TOTAL TESORERÍA GENERAL</b>	<b>-</b>	<b>-</b>	<b>-</b>	<b>32,190</b>	<b>32,190</b>
62000 CONTRALORÍA					
62100 OFICINA DE LA CONTRALORÍA	-	-	-	4,499	4,499
62200 CONTRALORÍA CONTABLE	-	-	-	3,945	3,945
62300 AUDITORÍA INTERNA	-	-	-	10,560	10,560
62400 CONTRALORÍA PRESUPUESTAL	-	-	-	4,657	4,657
<b>TOTAL CONTRALORÍA</b>	<b>-</b>	<b>-</b>	<b>-</b>	<b>4,657</b>	<b>4,657</b>
70000 ABOGADO GENERAL					
71000 OFICINA DEL ABOGADO GENERAL	-	-	-	6,546	6,546
71200 DIRECCIÓN DE ASUNTOS JURÍDICOS	-	-	-	13,423	13,423
71300 DIRECCIÓN DE LEGISLACIÓN UNIVERSITARIA	-	-	-	6,449	6,449
<b>TOTAL ABOGADO GENERAL</b>	<b>-</b>	<b>-</b>	<b>-</b>	<b>26,418</b>	<b>26,418</b>
<b>TOTAL RECTORÍA GENERAL</b>	<b>48,397</b>	<b>28,266</b>	<b>78,898</b>	<b>323,372</b>	<b>478,933</b>







Casa abierta al tiempo

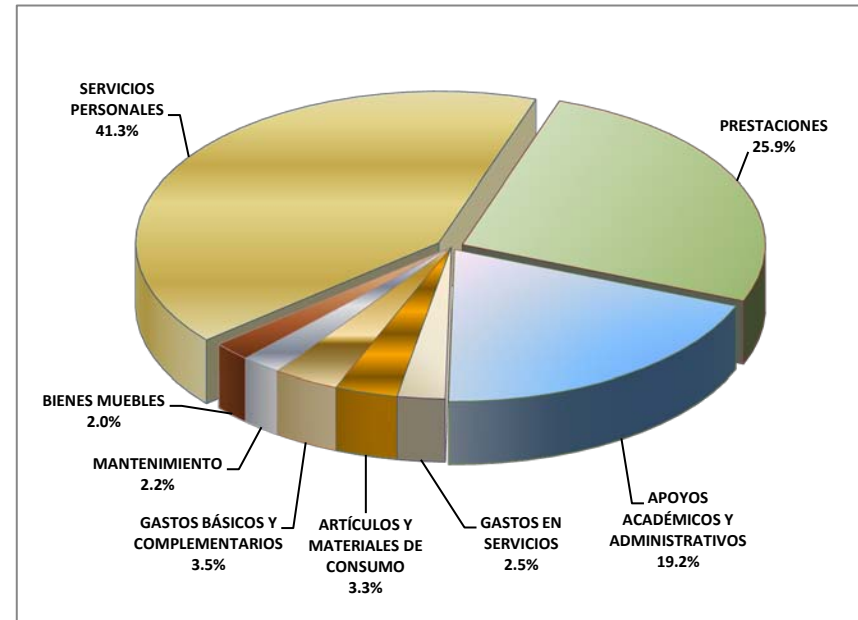
## 5. PRESUPUESTO A EJERCER POR CAPÍTULO DEL GASTO, UNIDAD Y PARTIDA PRESUPUESTAL

# PRESUPUESTO A EJERCER POR CAPÍTULO DEL GASTO

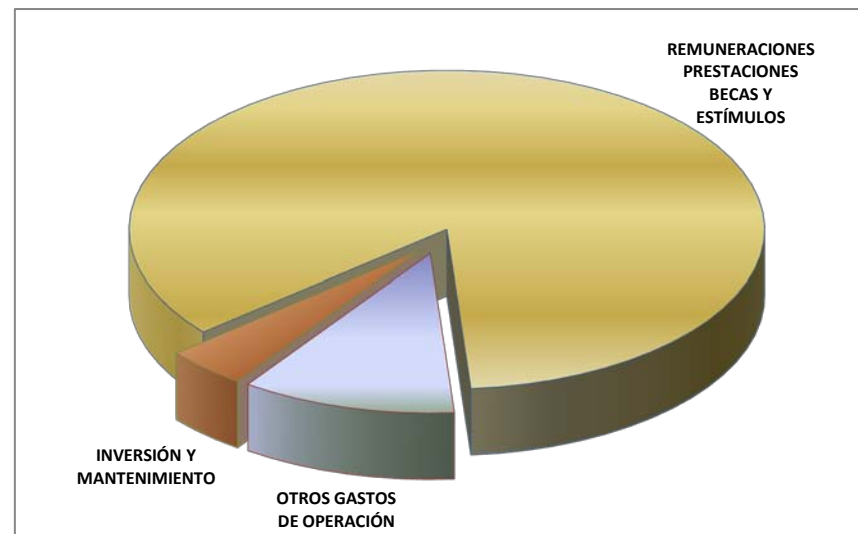
(miles de pesos)

CAPÍTULO DEL GASTO	MONTO
<b>1 SERVICIOS PERSONALES</b>	<b>1,716,516</b>
REMUNERACIONES	1,678,818
SERVICIOS PROFESIONALES	37,698
<b>2 PRESTACIONES</b>	<b>1,076,296</b>
PRESTACIONES DE SEGURIDAD SOCIAL	215,269
PRESTACIONES LEGALES Y CONTRACTUALES	861,027
<b>3 APOYOS ACADÉMICOS Y ADMINISTRATIVOS</b>	<b>798,746</b>
BECAS Y ESTÍMULOS	795,786
APOYOS Y PREMIOS	2,960
<b>4 GASTOS EN SERVICIOS</b>	<b>105,747</b>
GASTOS DE IMPRESIÓN Y DIFUSIÓN	44,796
GASTOS DE VIAJE Y VIÁTICOS	36,810
GASTOS DE APOYO	24,141
<b>5 ARTÍCULOS Y MATERIALES DE CONSUMO</b>	<b>139,010</b>
ARTÍCULOS GENERALES	91,513
ARTÍCULOS ESPECÍFICOS	17,401
ARTÍCULOS Y MATERIALES DE CONSUMO PARA CAFETERÍAS Y LIBRERÍAS	30,096
<b>6 GASTOS BÁSICOS Y COMPLEMENTARIOS</b>	<b>145,587</b>
GASTOS BÁSICOS	77,313
GASTOS COMPLEMENTARIOS	68,274
<b>7 MANTENIMIENTO</b>	<b>89,578</b>
MANTENIMIENTO DE INMUEBLES	50,841
MANTENIMIENTO DE MUEBLES	38,737
<b>8 BIENES INMUEBLES</b>	
BIENES INMUEBLES	
<b>9 BIENES MUEBLES</b>	<b>83,997</b>
EQUIPO PARA LA DOCENCIA Y LA INVESTIGACIÓN	5,002
ACERVO BIBLIOGRÁFICO Y ARTÍSTICO	57,240
MOBILIARIO Y EQUIPO	21,756
<b>TOTAL PRESUPUESTO A EJERCER</b>	<b>4,155,477</b>

DISTRIBUCIÓN POR CAPÍTULO DEL GASTO



DISTRIBUCIÓN POR TIPO DEL GASTO



## PRESUPUESTO A EJERCER EN SERVICIOS PERSONALES POR UNIDAD Y PARTIDA PRESUPUESTAL

(miles de pesos)

PARTIDAS	AZCAPOTZALCO	CUAJIMALPA	IZTAPALAPA	LERMA	XOCHIMILCO	RECTORÍA GENERAL	TOTAL UAM
<b>REMUNERACIONES</b>							
10 SALARIO BASE	314,784	56,124	304,323	16,306	324,348	126,471	1,142,356
11 COMPENSACIÓN	6,307	2,918	6,827	3,403	6,012	10,891	36,358
12 COMPENSACIÓN POR ANTIGÜEDAD	127,056	7,232	125,669	3,071	138,158	35,774	436,961
14 RECONOCIMIENTO AL TRABAJO UNIVERSITARIO	11,893	1,847	11,169	554	12,028	5,200	42,691
<b>TOTAL REMUNERACIONES</b>	<b>460,040</b>	<b>68,121</b>	<b>447,988</b>	<b>23,335</b>	<b>480,546</b>	<b>178,336</b>	<b>1,658,365</b>
<b>PRESTACIONES</b>							
20 ISSSTE	38,603	7,004	36,762	1,957	39,508	16,653	140,487
21 FOVISSSTE Y SAR	20,607	3,674	19,922	1,067	21,233	8,279	74,781
22 AGUINALDO	50,210	7,951	49,399	9,276	52,884	19,915	189,635
23 PRIMA VACACIONAL	29,586	4,340	28,892	2,394	30,995	11,725	107,931
24 DESPENSA	36,738	4,454	33,484	1,076	36,044	14,842	126,638
25 SEGUROS PERSONALES	24,535	4,429	23,803	1,341	25,204	10,653	89,965
26 LENTES	2,813	250	2,241	91	2,724	1,580	9,698
27 APARATOS ORTOPÉDICOS Y AUDITIVOS	2,824	186	1,246	19	2,229	1,277	7,781
28 PRÓTESIS DENTAL	116	10	105	2	110	139	483
29 OTRAS PRESTACIONES CONTRACTUALES	95,541	6,076	81,305	750	85,894	59,331	328,896
<b>TOTAL PRESTACIONES</b>	<b>301,572</b>	<b>38,373</b>	<b>277,156</b>	<b>17,975</b>	<b>296,825</b>	<b>144,395</b>	<b>1,076,296</b>
<b>TOTAL REMUNERACIONES Y PRESTACIONES</b>	<b>761,611</b>	<b>106,494</b>	<b>725,145</b>	<b>41,309</b>	<b>777,371</b>	<b>322,731</b>	<b>2,734,661</b>
<b>BECAS Y ESTÍMULOS</b>							
31 BECAS DE APOYO A LA PERMANENCIA DEL PERSONAL ACADÉMICO	48,519	6,952	59,130	1,845	55,325	-	171,770
32 BECAS AL RECONOCIMIENTO A LA CARRERA DOCENTE	62,842	5,541	62,834	1,342	75,153	-	207,712
33 ESTÍMULOS A LA TRAYECTORIA ACADÉMICA SOBRESALIENTE	31,933	5,806	49,724	1,006	41,023	-	129,491
34 ESTÍMULOS AL GRADO ACADÉMICO	39,539	8,637	59,906	1,677	44,349	-	154,108
35 ESTÍMULO A LA DOCENCIA E INVESTIGACIÓN	4,065	527	6,043	117	5,290	-	16,042
36 ESTÍMULO MANDOS MEDIOS Y SUPERIORES	19,239	9,436	22,031	2,941	19,474	41,211	114,332
<b>TOTAL BECAS Y ESTÍMULOS</b>	<b>206,137</b>	<b>36,899</b>	<b>259,667</b>	<b>8,928</b>	<b>240,613</b>	<b>41,211</b>	<b>793,456</b>
<b>TOTAL REMUNERACIONES, PRESTACIONES, BECAS Y ESTÍMULOS</b>	<b>967,748</b>	<b>143,393</b>	<b>984,812</b>	<b>50,237</b>	<b>1,017,985</b>	<b>363,942</b>	<b>3,528,117</b>

# PRESUPUESTO A EJERCER EN OTROS GASTOS DE OPERACIÓN, INVERSIÓN Y MANTENIMIENTO POR UNIDAD Y PARTIDA PRESUPUESTAL

(miles de pesos)

PARTIDAS	AZCAPOTZALCO	CUAJIMALPA	IZTAPALAPA	LERMA	XOCHIMILCO	RECTORÍA GENERAL	TOTAL UAM
<b>REMUNERACIONES</b>							
13 TIEMPO EXTRAORDINARIO	4,144	871	5,610	1,668	5,510	2,651	20,453
<b>SERVICIOS PROFESIONALES</b>							
15 HONORARIOS	11,375	4,140	5,230	885	4,120	7,699	33,448
16 I.V.A. DE HONORARIOS	1,562	652	568	133	562	772	4,250
<b>BECAS Y ESTÍMULOS</b>							
30 BECAS PARA ESTUDIOS DE POSGRADO	352	-	786	-	1,192	-	2,330
<b>APOYO A PREMIOS</b>							
39 PREMIOS	460	-	2,500	-	-	-	2,960
<b>GASTOS DE IMPRESIÓN Y DIFUSIÓN</b>							
40 EDICIÓN DE LIBROS	3,409	608	3,227	-	2,148	1,479	10,870
41 PUBLICACIONES	2,280	165	1,623	-	2,576	1,827	8,472
42 SERVICIO DE FOTOCOPIADO	832	509	1,374	-	1,927	977	5,618
43 GASTOS DE DIFUSIÓN	1,520	291	1,674	650	2,008	3,299	9,442
44 MATERIAL IMPRESO	2,107	302	1,666	1,410	1,271	3,639	10,395
<b>GASTOS DE VIAJE Y VIÁTICOS</b>							
45 GASTOS DE VIAJE	4,331	1,520	6,774	1,255	4,834	824	19,537
46 VIÁTICOS	3,501	1,243	5,783	941	5,002	801	17,272
<b>GASTOS DE APOYO</b>							
47 COLABORACIÓN PARA EVENTOS Y CUOTAS A ORGANISMOS	6,485	1,503	3,373	1,855	5,690	4,422	23,327
48 LICENCIAS Y ANÁLISIS CLÍNICOS	300	-	99	-	121	294	814
<b>ARTÍCULOS Y MATERIALES GENERALES</b>							
50 CONSUMIBLES GENERALES	9,124	2,993	21,327	7,678	30,166	1,965	73,255
51 PAPELERÍA Y ARTÍCULOS DE OFICINA	4,470	1,020	3,771	1,560	2,815	2,852	16,487
52 PARA PRÁCTICAS DEPORTIVAS	213	401	96	-	208	853	1,771
<b>ARTÍCULOS Y MATERIALES ESPECÍFICOS</b>							
53 ARTÍCULOS DE LIMPIEZA	1,380	292	1,188	-	1,104	645	4,609
54 ROPA DE TRABAJO	1,875	526	1,377	-	1,683	845	6,305
55 DE FOTOGRAFÍA, VIDEO, CINE Y GRABACIÓN	322	16	223	-	250	283	1,094
56 COMBUSTIBLES Y LUBRICANTES	884	300	847	546	1,230	1,585	5,393
<b>ARTÍCULOS Y MATERIALES PARA CAFETERÍAS Y LIBRERÍAS</b>							
57 CONSUMIBLES DE CAFETERÍAS Y COMEDORES	9,066	2,383	7,855	967	4,786	5,040	30,096
<b>GASTOS BÁSICOS</b>							
60 ENERGÍA ELÉCTRICA	8,019	1,200	7,794	1,000	9,269	3,133	30,415
61 SERVICIO TELEFÓNICO	8,092	3,396	5,892	1,300	7,930	6,299	32,909
62 SEGUROS PATRIMONIALES	2,528	222	2,201	300	2,159	1,331	8,741
63 ARRENDAMIENTO DE BIENES	1,061	-	33	1,250	792	2,023	5,159

# PRESUPUESTO A EJERCER EN OTROS GASTOS DE OPERACIÓN, INVERSIÓN Y MANTENIMIENTO POR UNIDAD Y PARTIDA PRESUPUESTAL

(miles de pesos)

PARTIDAS	AZCAPOTZALCO	CUAJIMALPA	IZTAPALAPA	LERMA	XOCHIMILCO	RECTORÍA GENERAL	TOTAL UAM
64 ARRENDAMIENTO DE MATERIAL Y EQUIPO AUDIOVISUAL	-	8	5	-	46	29	88
<b>GASTOS COMPLEMENTARIOS</b>							
65 GASTOS DE PROFESORES INVITADOS	1,502	561	1,526	-	793	-	4,382
66 ATENCIÓN A TERCEROS	280	248	381	-	409	919	2,237
67 GASTOS FINANCIEROS	731	110	330	250	553	3,517	5,492
69 GASTOS DIVERSOS	6,949	5,439	13,287	9,352	5,310	15,827	56,163
<b>MANTENIMIENTO DE INMUEBLES</b>							
70 ADAPTACIONES	11,889	6,289	3,047	-	13,931	26	35,182
71 MANTENIMIENTO	1,196	852	9,836	-	1,823	1,954	15,660
<b>MANTENIMIENTO DE MUEBLES</b>							
72 EQUIPO DE TRANSPORTE	860	125	465	-	542	609	2,600
73 EQUIPO DE TALLERES Y LABORATORIO	4,776	25	2,505	-	2,504	5	9,815
74 EQUIPO DE PROCESAMIENTO DE DATOS	3,777	2,520	3,907	-	2,383	2,179	14,765
75 MOBILIARIO DE OFICINA	95	53	230	-	311	81	770
76 FOTOCOPIADORAS	510	30	81	-	46	42	710
77 EQUIPO AUDIOVISUAL Y DE COMUNICACIÓN	996	512	750	-	678	892	3,827
79 OTROS BIENES MUEBLES Y EQUIPO	1,526	1,291	689	-	2,302	441	6,250
<b>INMUEBLES</b>							
81 CONSTRUCCIONES E INSTALACIONES	-	-	-	-	-	-	-
82 OBRAS EN PROCESO	-	-	-	-	-	-	-
<b>EQUIPO PARA LA DOCENCIA Y LA INVESTIGACIÓN</b>							
90 PARA TALLERES, LABORATORIOS Y AULAS	3,861	782	328	-	20	10	5,002
<b>ACERVO BIBLIOGRÁFICO Y ARTÍSTICO</b>							
92 LIBROS Y REVISTAS	5,654	3,910	6,651	1,500	8,085	31,440	57,240
<b>MOBILIARIO Y EQUIPO</b>							
94 EQUIPO DE PROCESAMIENTO DE DATOS	3,748	6,653	1,606	-	86	760	12,853
95 MOBILIARIO DE OFICINA	641	855	232	-	82	252	2,062
96 EQUIPO AUDIOVISUAL Y DE COMUNICACIÓN	952	3,598	508	-	545	467	6,069
97 EQUIPO DE SERVICIO Y MANTENIMIENTO	-	-	3	-	-	-	3
98 VEHÍCULOS	-	-	445	-	-	-	445
99 OTROS BIENES MUEBLES Y EQUIPOS	167	56	98	-	-	3	324
<b>TOTAL OTROS GASTOS DE OPERACIÓN</b>	<b>99,153</b>	<b>30,918</b>	<b>108,420</b>	<b>33,000</b>	<b>106,462</b>	<b>75,831</b>	<b>453,784</b>
<b>TOTAL INVERSIÓN Y MANTENIMIENTO</b>	<b>40,648</b>	<b>27,549</b>	<b>31,381</b>	<b>1,500</b>	<b>33,339</b>	<b>39,160</b>	<b>173,576</b>
<b>TOTAL OTROS GASTOS DE OPERACIÓN, INVERSIÓN Y MANTENIMIENTO</b>	<b>139,801</b>	<b>58,467</b>	<b>139,801</b>	<b>34,500</b>	<b>139,801</b>	<b>114,991</b>	<b>627,360</b>
<b>TOTAL PRESUPUESTO A EJERCER</b>	<b>1,107,549</b>	<b>201,860</b>	<b>1,124,613</b>	<b>84,737</b>	<b>1,157,785</b>	<b>478,933</b>	<b>4,155,477</b>



Casa abierta al tiempo

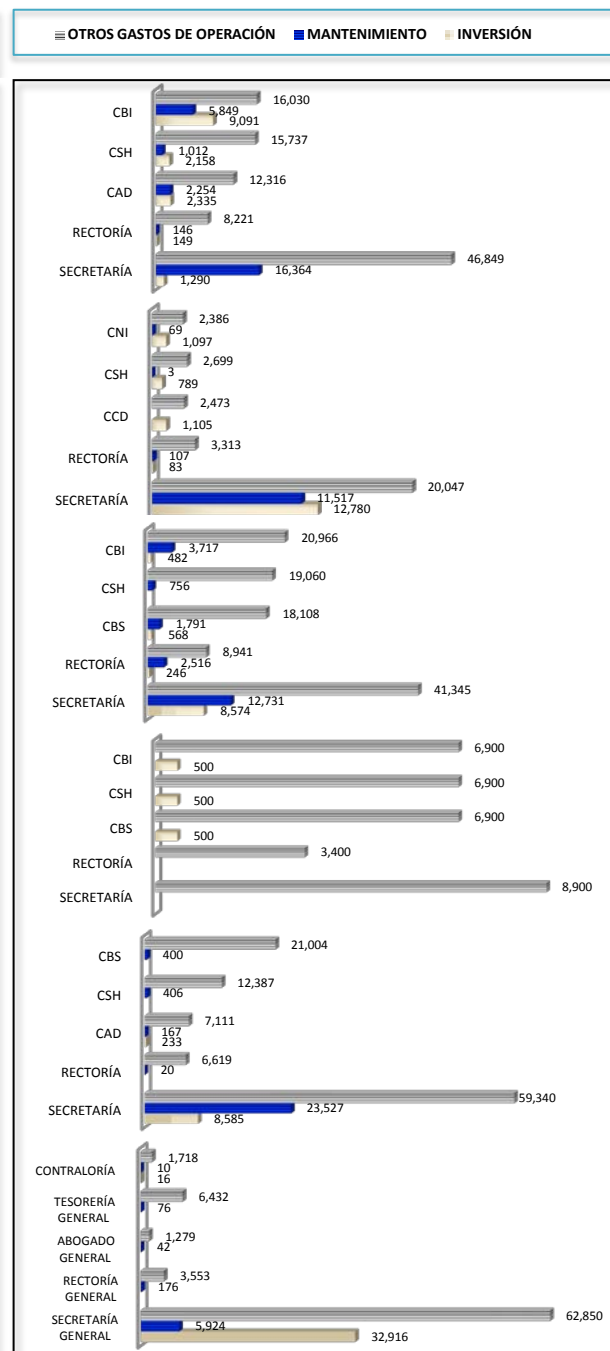
## 6. PRESUPUESTO A EJERCER EN OTROS GASTOS DE OPERACIÓN, INVERSIÓN Y MANTENIMIENTO POR UNIDAD, DIVISIÓN Y PARTIDA PRESUPUESTAL



# PRESUPUESTO A EJERCER EN OTROS GASTOS DE OPERACIÓN, INVERSIÓN Y MANTENIMIENTO POR UNIDAD Y DIVISIÓN

(miles de pesos)

UNIDAD / DIVISIÓN	OTROS GASTOS DE OPERACIÓN	%	MANTENIMIENTO	%	INVERSIÓN	%	TOTAL	%
<b>AZCAPOTZALCO</b>								
CIENCIAS BÁSICAS E INGENIERÍA	16,030	3.53%	5,849	6.53%	9,091	10.82%	30,970	4.94%
CIENCIAS SOCIALES Y HUMANIDADES	15,737	3.47%	1,012	1.13%	2,158	2.57%	18,907	3.01%
CIENCIAS Y ARTES PARA EL DISEÑO	12,316	2.71%	2,254	2.52%	2,335	2.78%	16,904	2.69%
RECTORÍA DE LA UNIDAD	8,221	1.81%	146	0.16%	149	0.18%	8,516	1.36%
SECRETARÍA DE LA UNIDAD	46,849	10.32%	16,364	18.27%	1,290	1.54%	64,502	10.28%
<b>TOTAL</b>	<b>99,153</b>	<b>21.85%</b>	<b>25,625</b>	<b>28.61%</b>	<b>15,023</b>	<b>17.88%</b>	<b>139,801</b>	<b>22.28%</b>
<b>CUAJIMALPA</b>								
CIENCIAS NATURALES E INGENIERÍA	2,386	0.53%	69	0.08%	1,097	1.31%	3,551	0.57%
CIENCIAS SOCIALES Y HUMANIDADES	2,699	0.59%	3	0.00%	789	0.94%	3,491	0.56%
CIENCIAS DE LA COMUNICACIÓN Y DISEÑO	2,473	0.54%			1,105	1.32%	3,578	0.57%
RECTORÍA DE LA UNIDAD	3,313	0.73%	107	0.12%	83	0.10%	3,503	0.56%
SECRETARÍA DE LA UNIDAD	20,047	4.42%	11,517	12.86%	12,780	15.21%	44,344	7.07%
<b>TOTAL</b>	<b>30,918</b>	<b>6.81%</b>	<b>11,696</b>	<b>13.06%</b>	<b>15,853</b>	<b>18.87%</b>	<b>58,467</b>	<b>9.32%</b>
<b>IZTAPALAPA</b>								
CIENCIAS BÁSICAS E INGENIERÍA	20,966	4.62%	3,717	4.15%	482	0.57%	25,165	4.01%
CIENCIAS SOCIALES Y HUMANIDADES	19,060	4.20%	756	0.84%			19,815	3.16%
CIENCIAS BIOLÓGICAS Y DE LA SALUD	18,108	3.99%	1,791	2.00%	568	0.68%	20,467	3.26%
RECTORÍA DE LA UNIDAD	8,941	1.97%	2,516	2.81%	246	0.29%	11,704	1.87%
SECRETARÍA DE LA UNIDAD	41,345	9.11%	12,731	14.21%	8,574	10.21%	62,650	9.99%
<b>TOTAL</b>	<b>108,420</b>	<b>23.89%</b>	<b>21,510</b>	<b>24.01%</b>	<b>9,871</b>	<b>11.75%</b>	<b>139,801</b>	<b>22.28%</b>
<b>LERMA</b>								
CIENCIAS BÁSICAS E INGENIERÍA	6,900	1.52%			500	0.60%	7,400	1.18%
CIENCIAS SOCIALES Y HUMANIDADES	6,900	1.52%			500	0.60%	7,400	1.18%
CIENCIAS BIOLÓGICAS Y DE LA SALUD	6,900	1.52%			500	0.60%	7,400	1.18%
RECTORÍA DE LA UNIDAD	3,400	0.75%					3,400	0.54%
SECRETARÍA DE LA UNIDAD	8,900	1.96%					8,900	1.42%
<b>TOTAL</b>	<b>33,000</b>	<b>7.27%</b>			<b>1,500</b>	<b>1.79%</b>	<b>34,500</b>	<b>5.50%</b>
<b>XOCHIMILCO</b>								
CIENCIAS BIOLÓGICAS Y DE LA SALUD	21,004	4.63%	400	0.45%			21,404	3.41%
CIENCIAS SOCIALES Y HUMANIDADES	12,387	2.73%	406	0.45%			12,793	2.04%
CIENCIAS Y ARTES PARA EL DISEÑO	7,111	1.57%	167	0.19%	233	0.28%	7,511	1.20%
RECTORÍA DE LA UNIDAD	6,619	1.46%	20	0.02%			6,639	1.06%
SECRETARÍA DE LA UNIDAD	59,340	13.08%	23,527	26.26%	8,585	10.22%	91,453	14.58%
<b>TOTAL</b>	<b>106,462</b>	<b>23.46%</b>	<b>24,520</b>	<b>27.37%</b>	<b>8,818</b>	<b>10.50%</b>	<b>139,801</b>	<b>22.28%</b>
<b>RECTORÍA GENERAL</b>								
CONTRALORÍA	1,718	0.38%	10	0.01%	16	0.02%	1,744	0.28%
TESORERÍA GENERAL	6,432	1.42%	76	0.08%			6,508	1.04%
ABOGADO GENERAL	1,279	0.28%	42	0.05%			1,321	0.21%
RECTORÍA GENERAL	3,553	0.78%	176	0.20%			3,729	0.59%
SECRETARÍA GENERAL	62,850	13.85%	5,924	6.61%	32,916	39.19%	101,690	16.21%
<b>TOTAL</b>	<b>75,831</b>	<b>16.71%</b>	<b>6,228</b>	<b>6.95%</b>	<b>32,932</b>	<b>39.21%</b>	<b>114,991</b>	<b>18.33%</b>
<b>TOTAL UAM</b>	<b>453,784</b>	<b>100.00%</b>	<b>89,578</b>	<b>100.00%</b>	<b>83,997</b>	<b>100.00%</b>	<b>627,360</b>	<b>100.00%</b>



**PRESUPUESTO A EJERCER EN OTROS GASTOS DE OPERACIÓN, INVERSIÓN Y MANTENIMIENTO  
POR DIVISIÓN Y PARTIDA PRESUPUESTAL**

**UNIDAD AZCAPOTZALCO**

(miles de pesos)

<b>PARTIDAS</b>	<b>CBI</b>	<b>CSH</b>	<b>CAD</b>	<b>RECTORÍA</b>	<b>SECRETARÍA</b>	<b>TOTAL</b>
<b>REMUNERACIONES</b>						
13 TIEMPO EXTRAORDINARIO	408.04	658.36	611.44	244.85	2,221.46	4,144.16
<b>SERVICIOS PROFESIONALES</b>						
15 HONORARIOS	331.04	1,946.39	1,991.79	1,508.59	5,596.95	11,374.75
16 I.V.A. DE HONORARIOS	71.36	302.85	268.65	221.68	697.76	1,562.30
<b>BECAS Y ESTÍMULOS</b>						
30 BECAS PARA ESTUDIOS DE POSGRADO	-	-	351.80	-	-	351.80
<b>APOYOS A PREMIOS</b>						
39 PREMIOS	460.00	-	-	-	-	460.00
<b>GASTOS DE IMPRESIÓN Y DIFUSIÓN</b>						
40 EDICIÓN DE LIBROS	443.12	1,005.00	1,264.30	696.16	-	3,408.58
41 PUBLICACIONES	144.11	1,963.11	-	173.00	-	2,280.22
42 SERVICIO DE FOTOCOPIADO	164.35	223.54	147.87	72.98	222.92	831.65
43 GASTOS DE DIFUSIÓN	-	303.34	59.42	1,132.95	24.03	1,519.73
44 MATERIAL IMPRESO	358.48	380.88	362.60	697.53	307.27	2,106.77
<b>GASTOS DE VIAJE Y VIÁTICOS</b>						
45 GASTOS DE VIAJE	2,015.59	1,260.23	768.94	257.34	28.80	4,330.90
46 VIÁTICOS	1,575.36	902.89	766.82	206.03	50.30	3,501.38
<b>GASTOS DE APOYO</b>						
47 COLABORACIÓN PARA EVENTOS Y CUOTAS A ORGANISMOS	1,486.60	839.40	1,672.74	1,284.65	1,201.37	6,484.76
48 LICENCIAS Y ANÁLISIS CLÍNICOS	-	-	-	-	300.00	300.00
<b>ARTÍCULOS Y MATERIALES GENERALES</b>						
50 CONSUMIBLES GENERALES	4,378.39	615.72	789.01	335.85	3,005.34	9,124.30
51 PAPELERÍA Y ARTÍCULOS DE OFICINA	1,228.98	1,289.18	817.80	251.56	882.50	4,470.02
52 PARA PRÁCTICAS DEPORTIVAS	-	-	-	-	212.80	212.80
<b>ARTÍCULOS Y MATERIALES ESPECÍFICOS</b>						
53 ARTÍCULOS DE LIMPIEZA	-	-	-	-	1,380.00	1,380.00
54 ROPA DE TRABAJO	-	-	-	-	1,875.00	1,875.00
55 DE FOTOGRAFÍA, VIDEO, CINE Y GRABACIÓN	21.18	22.03	237.41	10.00	31.42	322.05
56 COMBUSTIBLES Y LUBRICANTES	40.00	81.30	70.01	67.40	625.63	884.34
<b>ARTÍCULOS Y MATERIALES PARA CAFETERÍAS Y LIBRERÍAS</b>						
57 CONSUMIBLES DE CAFETERÍAS Y COMEDORES	-	-	-	61.00	9,005.13	9,066.13
<b>GASTOS BÁSICOS</b>						
60 ENERGÍA ELÉCTRICA	-	18.97	-	-	8,000.00	8,018.97
61 SERVICIO TELEFÓNICO	1,684.65	1,089.56	617.81	-	4,700.00	8,092.02
62 SEGUROS PATRIMONIALES	-	-	-	-	2,528.10	2,528.10
63 ARRENDAMIENTO DE BIENES	-	-	-	-	1,061.20	1,061.20
64 ARRENDAMIENTO DE MATERIAL Y EQUIPO AUDIOVISUAL	-	-	-	-	-	-





**PRESUPUESTO A EJERCER EN OTROS GASTOS DE OPERACIÓN, INVERSIÓN Y MANTENIMIENTO  
POR DIVISIÓN Y PARTIDA PRESUPUESTAL**

**UNIDAD AZCAPOTZALCO**

(miles de pesos)

<b>PARTIDAS</b>	<b>CBI</b>	<b>CSH</b>	<b>CAD</b>	<b>RECTORÍA</b>	<b>SECRETARÍA</b>	<b>TOTAL</b>
<b>GASTOS COMPLEMENTARIOS</b>						
65 GASTOS DE PROFESORES INVITADOS	117.00	419.77	607.01	357.77	-	1,501.55
66 ATENCIÓN A TERCEROS	84.00	36.10	49.75	107.86	2.00	279.71
67 GASTOS FINANCIEROS	-	-	-	-	731.00	731.00
69 GASTOS DIVERSOS	1,017.27	2,378.62	861.12	533.73	2,157.78	6,948.52
<b>TOTAL OTROS GASTOS DE OPERACIÓN</b>	<b>16,029.52</b>	<b>15,737.22</b>	<b>12,316.28</b>	<b>8,220.93</b>	<b>46,848.76</b>	<b>99,152.71</b>
<b>MANTENIMIENTO DE INMUEBLES</b>						
70 ADAPTACIONES	1,151.36	492.49	907.49	-	9,337.48	11,888.81
71 MANTENIMIENTO	20.00	-	-	-	1,176.00	1,196.00
<b>MANTENIMIENTO DE MUEBLES</b>						
72 EQUIPO DE TRANSPORTE	-	37.92	94.73	77.11	650.00	859.76
73 EQUIPO DE TALLERES Y LABORATORIO	3,742.71	-	890.98	-	142.15	4,775.83
74 EQUIPO DE PROCESAMIENTO DE DATOS	832.82	206.57	233.18	10.93	2,493.66	3,777.17
75 MOBILIARIO DE OFICINA	-	16.00	4.34	-	74.68	95.02
76 FOTOCOPIADORAS	102.50	217.14	79.89	53.33	57.31	510.17
77 EQUIPO AUDIOVISUAL Y DE COMUNICACIÓN	-	42.00	23.00	5.00	926.02	996.02
79 OTROS BIENES MUEBLES Y EQUIPO	-	-	20.00	-	1,506.24	1,526.24
<b>TOTAL MANTENIMIENTO</b>	<b>5,849.39</b>	<b>1,012.12</b>	<b>2,253.61</b>	<b>146.37</b>	<b>16,363.53</b>	<b>25,625.03</b>
<b>INMUEBLES</b>						
82 OBRAS EN PROCESO	-	-	-	-	-	-
<b>EQUIPO PARA LA DOCENCIA Y LA INVESTIGACIÓN</b>						
90 PARA TALLERES, LABORATORIOS Y AULAS	3,719.48	-	142.00	-	-	3,861.48
<b>ACERVO BIBLIOGRÁFICO Y ARTÍSTICO</b>						
92 LIBROS Y REVISTAS	1,953.06	1,729.85	1,339.24	-	632.00	5,654.16
<b>MOBILIARIO Y EQUIPO</b>						
94 EQUIPO DE PROCESAMIENTO DE DATOS	2,623.24	211.06	634.43	134.00	145.00	3,747.72
95 MOBILIARIO DE OFICINA	461.31	135.00	-	15.00	30.00	641.31
96 EQUIPO AUDIOVISUAL Y DE COMUNICACIÓN	191.07	82.03	218.89	-	459.70	951.69
97 EQUIPO DE SERVICIO Y MANTENIMIENTO	-	-	-	-	-	-
98 VEHÍCULOS	-	-	-	-	-	-
99 OTROS BIENES MUEBLES Y EQUIPOS	143.00	-	-	-	23.50	166.50
<b>TOTAL INVERSIÓN</b>	<b>9,091.16</b>	<b>2,157.94</b>	<b>2,334.55</b>	<b>149.00</b>	<b>1,290.20</b>	<b>15,022.86</b>
<b>TOTAL INVERSIÓN Y MANTENIMIENTO</b>	<b>14,940.55</b>	<b>3,170.06</b>	<b>4,588.16</b>	<b>295.37</b>	<b>17,653.73</b>	<b>40,647.88</b>
<b>TOTAL OTROS GASTOS DE OPERACIÓN E INVERSIÓN Y MANTENIMIENTO</b>	<b>30,970.08</b>	<b>18,907.28</b>	<b>16,904.44</b>	<b>8,516.30</b>	<b>64,502.50</b>	<b>139,800.60</b>

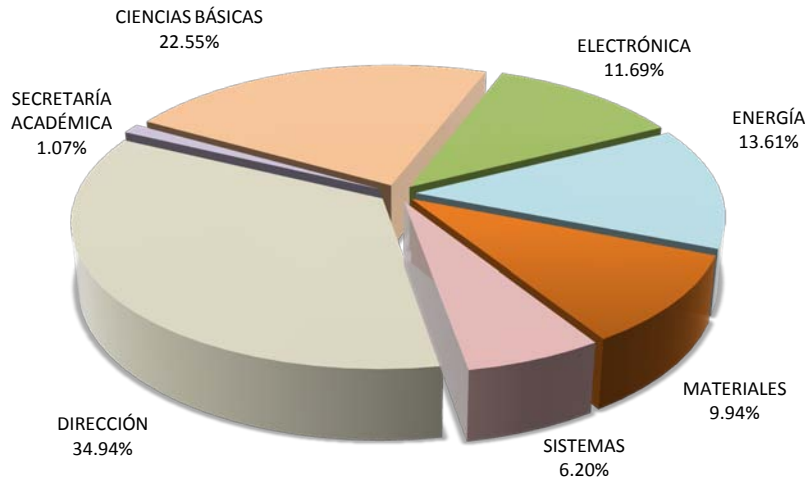


**PRESUPUESTO A EJERCER EN OTROS GASTOS DE OPERACIÓN, INVERSIÓN Y MANTENIMIENTO  
POR DIVISIÓN Y DEPARTAMENTO**

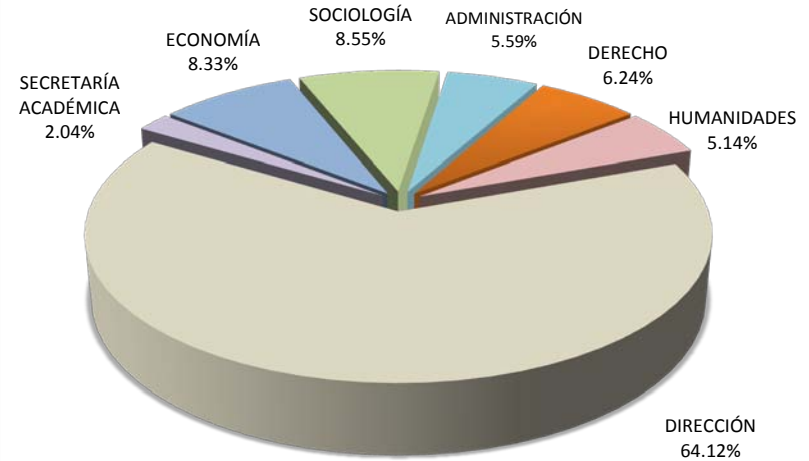
**UNIDAD AZCAPOTZALCO**

(porcentajes)

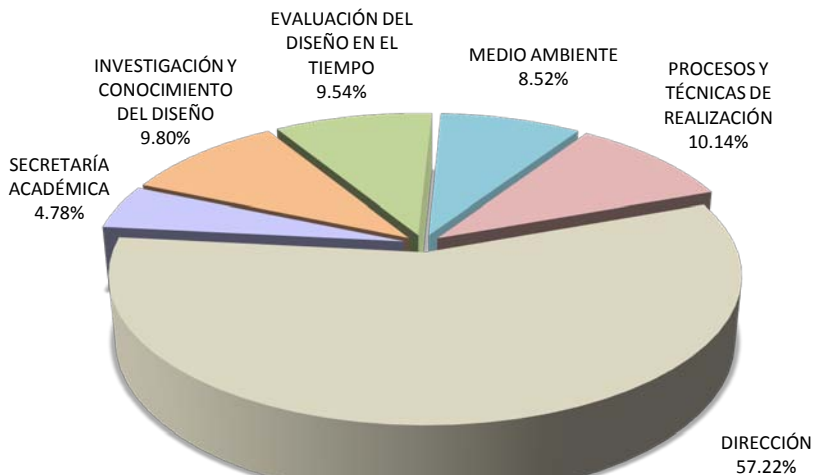
**DIVISIÓN CBI**



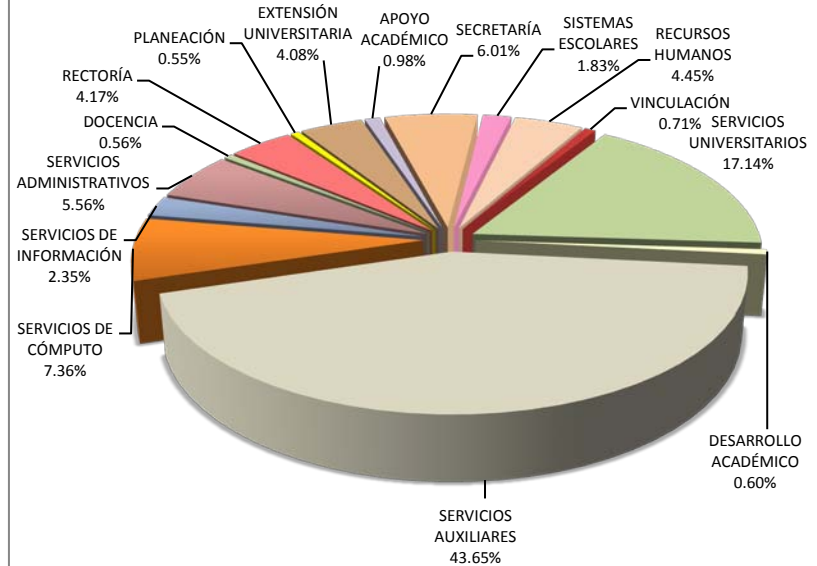
**DIVISIÓN CSH**



**DIVISIÓN CAD**



**OTRAS ENTIDADES**





**PRESUPUESTO A EJERCER EN OTROS GASTOS DE OPERACIÓN, INVERSIÓN Y MANTENIMIENTO  
POR DIVISIÓN Y PARTIDA PRESUPUESTAL**

**UNIDAD CUAJIMALPA**

(miles de pesos)

<b>PARTIDAS</b>	<b>CSH</b>	<b>CNI</b>	<b>CCD</b>	<b>RECTORÍA</b>	<b>SECRETARÍA</b>	<b>TOTAL</b>
<b>REMUNERACIONES</b>						
13 TIEMPO EXTRAORDINARIO	10.00	117.70	40.00	237.50	465.58	870.78
<b>SERVICIOS PROFESIONALES</b>						
15 HONORARIOS	216.00	180.00	82.50	1,377.54	2,284.09	4,140.13
16 I.V.A. DE HONORARIOS	35.40	28.40	42.00	220.09	326.58	652.47
<b>BECAS Y ESTÍMULOS</b>						
30 BECAS PARA ESTUDIOS DE POSGRADO	-	-	-	-	-	-
<b>APOYOS A PREMIOS</b>						
39 PREMIOS	-	-	-	-	-	-
<b>GASTOS DE IMPRESIÓN Y DIFUSIÓN</b>						
40 EDICIÓN DE LIBROS	400.00	52.50	110.00	45.00	-	607.50
41 PUBLICACIONES	100.00	45.00	20.00	-	-	165.00
42 SERVICIO DE FOTOCOPIADO	124.30	18.00	70.50	28.10	267.77	508.67
43 GASTOS DE DIFUSIÓN	2.00	33.00	5.50	-	250.66	291.16
44 MATERIAL IMPRESO	5.50	20.50	13.19	158.26	104.40	301.85
<b>GASTOS DE VIAJE Y VIÁTICOS</b>						
45 GASTOS DE VIAJE	374.23	302.00	623.50	134.00	86.00	1,519.73
46 VIÁTICOS	374.23	312.00	363.56	131.60	62.00	1,243.39
<b>GASTOS DE APOYO</b>						
47 COLABORACIÓN PARA EVENTOS Y CUOTAS A ORGANISMOS	275.28	174.00	364.00	285.00	404.36	1,502.65
48 LICENCIAS Y ANÁLISIS CLÍNICOS	-	-	-	-	-	-
<b>ARTÍCULOS Y MATERIALES GENERALES</b>						
50 CONSUMIBLES GENERALES	163.91	757.48	131.77	154.30	1,785.84	2,993.29
51 PAPELERÍA Y ARTÍCULOS DE OFICINA	137.50	107.00	79.30	241.25	454.51	1,019.56
52 PARA PRÁCTICAS DEPORTIVAS	-	-	-	-	401.05	401.05
<b>ARTÍCULOS Y MATERIALES ESPECÍFICOS</b>						
53 ARTÍCULOS DE LIMPIEZA	-	7.50	-	-	284.24	291.74
54 ROPA DE TRABAJO	-	4.20	-	3.60	518.02	525.82
55 DE FOTOGRAFÍA, VIDEO, CINE Y GRABACIÓN	-	1.00	-	-	15.00	16.00
56 COMBUSTIBLES Y LUBRICANTES	-	-	-	-	300.00	300.00
<b>ARTÍCULOS Y MATERIALES PARA CAFETERÍAS Y LIBRERÍAS</b>						
57 CONSUMIBLES DE CAFETERÍAS Y COMEDORES	-	-	-	-	2,382.77	2,382.77
<b>GASTOS BÁSICOS</b>						
60 ENERGÍA ELÉCTRICA	-	-	-	-	1,200.00	1,200.00
61 SERVICIO TELEFÓNICO	10.00	9.00	22.00	-	3,355.30	3,396.30
62 SEGUROS PATRIMONIALES	-	-	-	-	222.18	222.18
63 ARRENDAMIENTO DE BIENES	-	-	-	-	-	-
64 ARRENDAMIENTO DE MATERIAL Y EQUIPO AUDIOVISUAL	-	-	-	7.50	-	7.50



**PRESUPUESTO A EJERCER EN OTROS GASTOS DE OPERACIÓN, INVERSIÓN Y MANTENIMIENTO  
POR DIVISIÓN Y PARTIDA PRESUPUESTAL**

**UNIDAD CUAJIMALPA**

(miles de pesos)

<b>PARTIDAS</b>	<b>CSH</b>	<b>CNI</b>	<b>CCD</b>	<b>RECTORÍA</b>	<b>SECRETARÍA</b>	<b>TOTAL</b>
<b>GASTOS COMPLEMENTARIOS</b>						
65 GASTOS DE PROFESORES INVITADOS	110.00	100.00	281.00	70.00	-	561.00
66 ATENCIÓN A TERCEROS	41.00	41.50	65.80	50.00	50.00	248.30
67 GASTOS FINANCIEROS	-	-	-	-	110.04	110.04
69 GASTOS DIVERSOS	319.82	75.00	157.96	169.66	4,716.49	5,438.93
<b>TOTAL OTROS GASTOS DE OPERACIÓN</b>	<b>2,699.18</b>	<b>2,385.78</b>	<b>2,472.58</b>	<b>3,313.40</b>	<b>20,046.89</b>	<b>30,917.82</b>
<b>MANTENIMIENTO DE INMUEBLES</b>						
70 ADAPTACIONES	-	-	-	-	6,289.22	6,289.22
71 MANTENIMIENTO	-	6.54	-	-	845.05	851.59
<b>MANTENIMIENTO DE MUEBLES</b>						
72 EQUIPO DE TRANSPORTE	-	-	-	-	124.99	124.99
73 EQUIPO DE TALLERES Y LABORATORIO	-	25.00	-	-	-	25.00
74 EQUIPO DE PROCESAMIENTO DE DATOS	2.00	27.00	-	75.00	2,415.67	2,519.67
75 MOBILIARIO DE OFICINA	1.00	-	-	32.00	20.00	53.00
76 FOTOCOPIADORAS	-	-	-	-	30.00	30.00
77 EQUIPO AUDIOVISUAL Y DE COMUNICACIÓN	-	-	-	-	511.58	511.58
79 OTROS BIENES MUEBLES Y EQUIPO	-	10.00	-	-	1,280.69	1,290.69
<b>TOTAL MANTENIMIENTO</b>	<b>3.00</b>	<b>68.54</b>	<b>-</b>	<b>107.00</b>	<b>11,517.20</b>	<b>11,695.74</b>
<b>INMUEBLES</b>						
81 CONSTRUCCIONES E INSTALACIONES	-	-	-	-	-	-
82 OBRAS EN PROCESO	-	-	-	-	-	-
<b>EQUIPO PARA LA DOCENCIA Y LA INVESTIGACIÓN</b>						
90 PARA TALLERES, LABORATORIOS Y AULAS	-	765.00	-	17.00	-	782.00
<b>ACERVO BIBLIOGRÁFICO Y ARTÍSTICO</b>						
92 LIBROS Y REVISTAS	-	5.00	-	-	3,904.64	3,909.64
<b>MOBILIARIO Y EQUIPO</b>						
94 EQUIPO DE PROCESAMIENTO DE DATOS	500.96	265.00	905.00	37.50	4,944.70	6,653.16
95 MOBILIARIO DE OFICINA	283.00	60.00	-	13.60	498.10	854.70
96 EQUIPO AUDIOVISUAL Y DE COMUNICACIÓN	4.74	2.00	200.00	14.50	3,376.59	3,597.83
97 EQUIPO DE SERVICIO Y MANTENIMIENTO	-	-	-	-	-	-
98 VEHÍCULOS	-	-	-	-	-	-
99 OTROS BIENES MUEBLES Y EQUIPOS	-	-	-	-	56.00	56.00
<b>TOTAL INVERSIÓN</b>	<b>788.70</b>	<b>1,097.00</b>	<b>1,105.00</b>	<b>82.60</b>	<b>12,780.03</b>	<b>15,853.34</b>
<b>TOTAL INVERSIÓN Y MANTENIMIENTO</b>	<b>791.70</b>	<b>1,165.54</b>	<b>1,105.00</b>	<b>189.60</b>	<b>24,297.24</b>	<b>27,549.08</b>
<b>TOTAL OTROS GASTOS DE OPERACIÓN E INVERSIÓN Y MANTENIMIENTO</b>	<b>3,490.88</b>	<b>3,551.32</b>	<b>3,577.58</b>	<b>3,503.00</b>	<b>44,344.13</b>	<b>58,466.90</b>



**PRESUPUESTO A EJERCER EN OTROS GASTOS DE OPERACIÓN, INVERSIÓN Y MANTENIMIENTO  
POR DIVISIÓN Y PARTIDA PRESUPUESTAL**

**UNIDAD IZTAPALAPA**

(miles de pesos)

<b>PARTIDAS</b>	<b>CBI</b>	<b>CSH</b>	<b>CBS</b>	<b>RECTORÍA</b>	<b>SECRETARÍA</b>	<b>TOTAL</b>
<b>REMUNERACIONES</b>						
13 TIEMPO EXTRAORDINARIO	947.45	565.00	738.14	230.00	3,128.90	5,609.50
<b>SERVICIOS PROFESIONALES</b>						
15 HONORARIOS	1,302.93	1,308.83	241.48	1,051.00	1,325.70	5,229.94
16 I.V.A. DE HONORARIOS	38.85	190.89	38.17	158.25	142.10	568.26
<b>BECAS Y ESTÍMULOS</b>						
30 BECAS PARA ESTUDIOS DE POSGRADO	-	-	786.00	-	-	786.00
<b>APOYOS A PREMIOS</b>						
39 PREMIOS	-	-	-	2,500.00	-	2,500.00
<b>GASTOS DE IMPRESIÓN Y DIFUSIÓN</b>						
40 EDICIÓN DE LIBROS	183.87	2,501.57	269.28	250.50	22.00	3,227.22
41 PUBLICACIONES	445.06	682.69	148.23	45.00	302.00	1,622.97
42 SERVICIO DE FOTOCOPIADO	323.95	501.36	152.32	136.80	259.33	1,373.76
43 GASTOS DE DIFUSIÓN	180.00	118.74	26.34	99.36	1,249.36	1,673.80
44 MATERIAL IMPRESO	331.81	364.25	251.87	251.03	466.99	1,665.96
<b>GASTOS DE VIAJE Y VIÁTICOS</b>						
45 GASTOS DE VIAJE	2,476.70	2,222.74	1,872.46	149.52	52.40	6,773.82
46 VIÁTICOS	2,050.76	1,759.11	1,702.33	215.00	56.12	5,783.32
<b>GASTOS DE APOYO</b>						
47 COLABORACIÓN PARA EVENTOS Y CUOTAS A ORGANISMOS	1,012.66	850.89	818.87	358.65	332.18	3,373.25
48 LICENCIAS Y ANÁLISIS CLÍNICOS	-	-	-	-	99.25	99.25
<b>ARTÍCULOS Y MATERIALES GENERALES</b>						
50 CONSUMIBLES GENERALES	5,098.18	1,772.06	7,123.36	1,133.11	6,200.69	21,327.39
51 PAPELERÍA Y ARTÍCULOS DE OFICINA	809.90	1,383.31	501.08	288.80	787.59	3,770.68
52 PARA PRÁCTICAS DEPORTIVAS	-	-	-	-	96.00	96.00
<b>ARTÍCULOS Y MATERIALES ESPECÍFICOS</b>						
53 ARTÍCULOS DE LIMPIEZA	27.36	37.10	52.18	4.00	1,067.37	1,188.01
54 ROPA DE TRABAJO	4.50	-	6.63	-	1,365.41	1,376.54
55 DE FOTOGRAFÍA, VIDEO, CINE Y GRABACIÓN	30.56	70.88	59.75	18.00	43.48	222.67
56 COMBUSTIBLES Y LUBRICANTES	10.00	2.10	1.30	31.50	802.33	847.22
<b>ARTÍCULOS Y MATERIALES PARA CAFETERÍAS Y LIBRERÍAS</b>						
57 CONSUMIBLES DE CAFETERÍAS Y COMEDORES	-	-	-	-	7,854.82	7,854.82
<b>GASTOS BÁSICOS</b>						
60 ENERGÍA ELÉCTRICA	928.48	583.95	786.40	-	5,495.02	7,793.85
61 SERVICIO TELEFÓNICO	872.64	696.15	721.99	-	3,601.59	5,892.37
62 SEGUROS PATRIMONIALES	-	-	-	-	2,200.80	2,200.80
63 ARRENDAMIENTO DE BIENES	-	-	5.00	-	27.88	32.88
64 ARRENDAMIENTO DE MATERIAL Y EQUIPO AUDIOVISUAL	-	-	-	-	5.00	5.00

**PRESUPUESTO A EJERCER EN OTROS GASTOS DE OPERACIÓN, INVERSIÓN Y MANTENIMIENTO  
POR DIVISIÓN Y PARTIDA PRESUPUESTAL**

**UNIDAD IZTAPALAPA**

(miles de pesos)

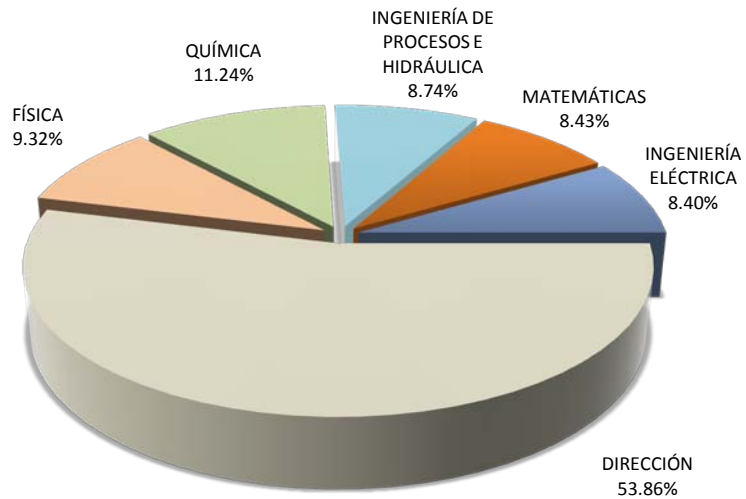
<b>PARTIDAS</b>	<b>CBI</b>	<b>CSH</b>	<b>CBS</b>	<b>RECTORÍA</b>	<b>SECRETARÍA</b>	<b>TOTAL</b>
<b>GASTOS COMPLEMENTARIOS</b>						
65 GASTOS DE PROFESORES INVITADOS	709.18	505.33	62.92	248.97	-	1,526.40
66 ATENCIÓN A TERCEROS	166.51	136.29	21.23	57.00	-	381.03
67 GASTOS FINANCIEROS	-	-	-	-	330.12	330.12
69 GASTOS DIVERSOS	3,014.67	2,806.32	1,720.39	1,715.01	4,030.79	13,287.18
<b>TOTAL OTROS GASTOS DE OPERACIÓN</b>	<b>20,966.00</b>	<b>19,059.55</b>	<b>18,107.73</b>	<b>8,941.49</b>	<b>41,345.22</b>	<b>108,420.00</b>
<b>MANTENIMIENTO DE INMUEBLES</b>						
70 ADAPTACIONES	194.90	-	661.97	450.00	1,740.45	3,047.32
71 MANTENIMIENTO	1,354.24	704.55	596.22	612.47	6,568.03	9,835.51
<b>MANTENIMIENTO DE MUEBLES</b>						
72 EQUIPO DE TRANSPORTE	-	-	5.74	18.00	440.92	464.66
73 EQUIPO DE TALLERES Y LABORATORIO	1,065.42	-	450.96	968.40	20.40	2,505.18
74 EQUIPO DE PROCESAMIENTO DE DATOS	925.35	25.00	47.98	234.37	2,673.99	3,906.69
75 MOBILIARIO DE OFICINA	23.20	13.50	8.24	-	185.49	230.43
76 FOTOCOPIADORAS	66.15	-	-	-	15.00	81.15
77 EQUIPO AUDIOVISUAL Y DE COMUNICACIÓN	53.30	-	7.40	-	688.81	749.51
79 OTROS BIENES MUEBLES Y EQUIPO	34.30	12.50	12.50	232.55	397.52	689.37
<b>TOTAL MANTENIMIENTO</b>	<b>3,716.86</b>	<b>755.55</b>	<b>1,791.00</b>	<b>2,515.79</b>	<b>12,730.62</b>	<b>21,509.82</b>
<b>INMUEBLES</b>						
82 OBRAS EN PROCESO	-	-	-	-	-	-
<b>EQUIPO PARA LA DOCENCIA Y LA INVESTIGACIÓN</b>						
90 PARA TALLERES, LABORATORIOS Y AULAS	39.55	-	156.83	-	132.00	328.38
<b>ACERVO BIBLIOGRÁFICO Y ARTÍSTICO</b>						
92 LIBROS Y REVISTAS	62.00	-	-	-	6,589.00	6,651.00
<b>MOBILIARIO Y EQUIPO</b>						
94 EQUIPO DE PROCESAMIENTO DE DATOS	255.87	-	204.45	191.41	954.05	1,605.78
95 MOBILIARIO DE OFICINA	82.12	-	68.44	45.00	36.07	231.63
96 EQUIPO AUDIOVISUAL Y DE COMUNICACIÓN	40.78	-	42.28	10.00	414.67	507.73
97 EQUIPO DE SERVICIO Y MANTENIMIENTO	-	-	-	-	3.23	3.23
98 VEHÍCULOS	-	-	-	-	445.21	445.21
99 OTROS BIENES MUEBLES Y EQUIPOS	2.00	-	95.83	-	-	97.83
<b>TOTAL INVERSIÓN</b>	<b>482.32</b>	<b>0.00</b>	<b>567.83</b>	<b>246.41</b>	<b>8,574.22</b>	<b>9,870.78</b>
<b>TOTAL INVERSIÓN Y MANTENIMIENTO</b>	<b>4,199.18</b>	<b>755.55</b>	<b>2,358.83</b>	<b>2,762.20</b>	<b>21,304.84</b>	<b>31,380.60</b>
<b>TOTAL OTROS GASTOS DE OPERACIÓN E INVERSIÓN Y MANTENIMIENTO</b>	<b>25,165.18</b>	<b>19,815.10</b>	<b>20,466.56</b>	<b>11,703.69</b>	<b>62,650.06</b>	<b>139,800.60</b>

**PRESUPUESTO A EJERCER EN OTROS GASTOS DE OPERACIÓN, INVERSIÓN Y MANTENIMIENTO  
POR DIVISIÓN Y DEPARTAMENTO**

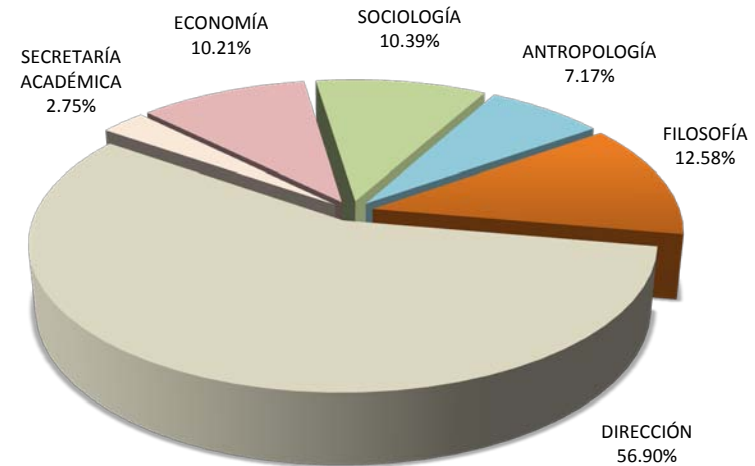
**UNIDAD IZTAPALAPA**

(porcentajes)

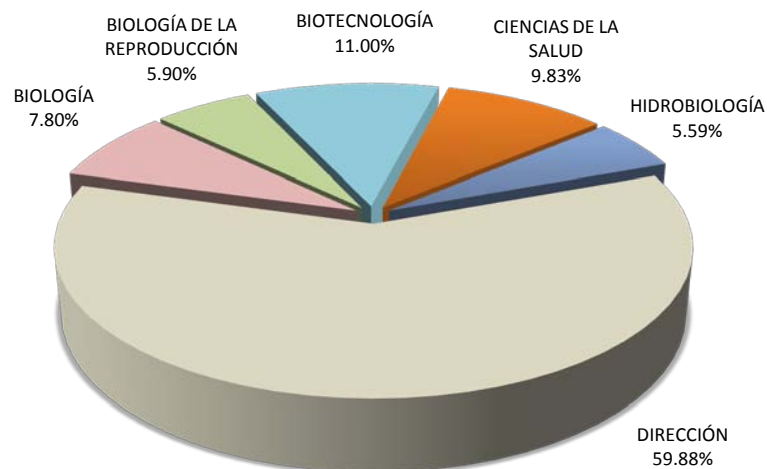
**DIVISIÓN CBI**



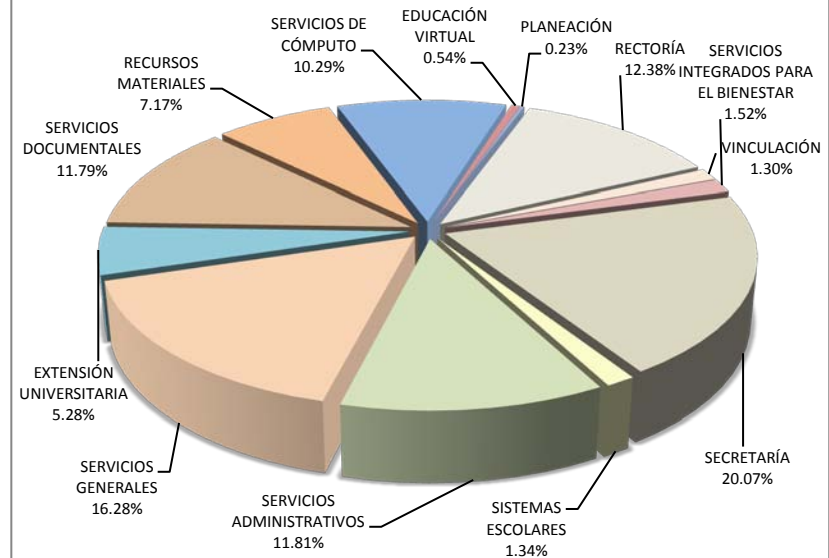
**DIVISIÓN CSH**



**DIVISIÓN CBS**



**OTRAS ENTIDADES**





**PRESUPUESTO A EJERCER EN OTROS GASTOS DE OPERACIÓN, INVERSIÓN Y MANTENIMIENTO  
POR DIVISIÓN Y PARTIDA PRESUPUESTAL**

**UNIDAD LERMA**

(miles de pesos)

<b>PARTIDAS</b>	<b>CBI</b>	<b>CSH</b>	<b>CBS</b>	<b>RECTORÍA</b>	<b>SECRETARÍA</b>	<b>TOTAL</b>
<b>REMUNERACIONES</b>						
13 TIEMPO EXTRAORDINARIO	360.00	360.00	360.00	200.00	388.00	1,668.00
<b>SERVICIOS PROFESIONALES</b>						
15 HONORARIOS	150.00	150.00	150.00	335.00	100.00	885.00
16 I.V.A. DE HONORARIOS	22.50	22.50	22.50	50.25	15.00	132.75
<b>BECAS Y ESTÍMULOS</b>						
30 BECAS PARA ESTUDIOS DE POSGRADO	-	-	-	-	-	-
<b>APOYOS A PREMIOS</b>						
39 PREMIOS	-	-	-	-	-	-
<b>GASTOS DE IMPRESIÓN Y DIFUSIÓN</b>						
40 EDICIÓN DE LIBROS	-	-	-	-	-	-
41 PUBLICACIONES	-	-	-	-	-	-
42 SERVICIO DE FOTOCOPIADO	-	-	-	-	-	-
43 GASTOS DE DIFUSIÓN	-	-	-	-	650.00	650.00
44 MATERIAL IMPRESO	267.50	267.50	267.50	90.00	517.50	1,410.00
<b>GASTOS DE VIAJE Y VIÁTICOS</b>						
45 GASTOS DE VIAJE	340.00	340.00	340.00	175.00	60.00	1,255.00
46 VIÁTICOS	255.00	255.00	255.00	131.25	45.00	941.25
<b>GASTOS DE APOYO</b>						
47 COLABORACIÓN PARA EVENTOS Y CUOTAS A ORGANISMOS	460.00	460.00	460.00	225.00	250.00	1,855.00
48 LICENCIAS Y ANÁLISIS CLÍNICOS	-	-	-	-	-	-
<b>ARTÍCULOS Y MATERIALES GENERALES</b>						
50 CONSUMIBLES GENERALES	1,895.00	1,895.00	1,895.00	838.75	1,154.50	7,678.25
51 PAPELERÍA Y ARTÍCULOS DE OFICINA	345.00	345.00	345.00	162.50	362.50	1,560.00
52 PARA PRÁCTICAS DEPORTIVAS	-	-	-	-	-	-
<b>ARTÍCULOS Y MATERIALES ESPECÍFICOS</b>						
53 ARTÍCULOS DE LIMPIEZA	-	-	-	-	-	-
54 ROPA DE TRABAJO	-	-	-	-	-	-
55 DE FOTOGRAFÍA, VIDEO, CINE Y GRABACIÓN	-	-	-	-	-	-
56 COMBUSTIBLES Y LUBRICANTES	40.00	40.00	40.00	126.00	300.00	546.00
<b>ARTÍCULOS Y MATERIALES PARA CAFETERÍAS Y LIBRERÍAS</b>						
57 CONSUMIBLES DE CAFETERÍAS Y COMEDORES	-	-	-	-	966.50	966.50
<b>GASTOS BÁSICOS</b>						
60 ENERGÍA ELÉCTRICA	200.00	200.00	200.00	100.00	300.00	1,000.00
61 SERVICIO TELEFÓNICO	93.75	93.75	93.75	93.75	925.00	1,300.00
62 SEGUROS PATRIMONIALES	-	-	-	-	300.00	300.00
63 ARRENDAMIENTO DE BIENES	-	-	-	-	1,250.00	1,250.00
64 ARRENDAMIENTO DE MATERIAL Y EQUIPO AUDIOVISUAL	-	-	-	-	-	-

**PRESUPUESTO A EJERCER EN OTROS GASTOS DE OPERACIÓN, INVERSIÓN Y MANTENIMIENTO  
POR DIVISIÓN Y PARTIDA PRESUPUESTAL**

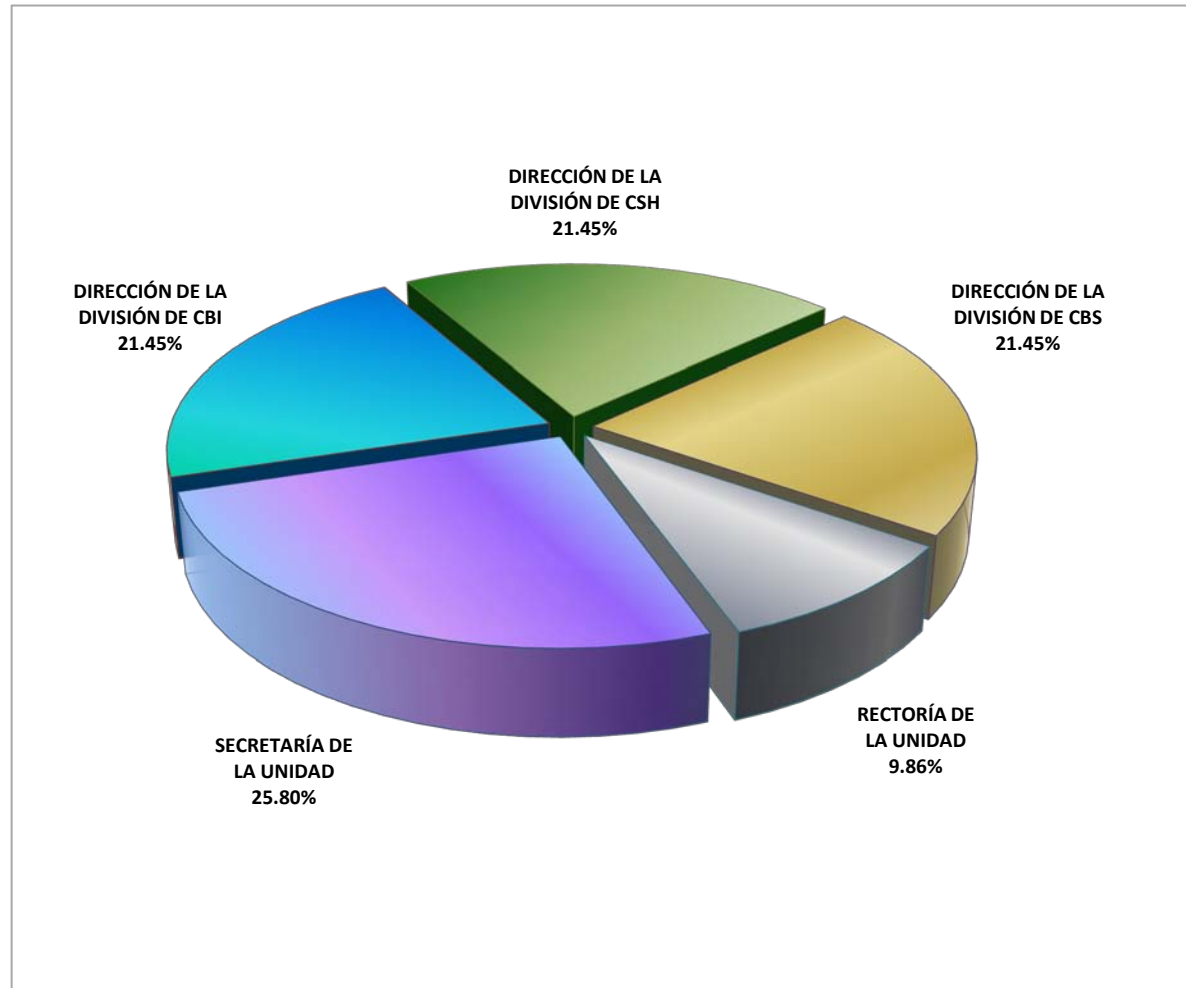
**UNIDAD LERMA**

(miles de pesos)

<b>PARTIDAS</b>	<b>CBI</b>	<b>CSH</b>	<b>CBS</b>	<b>RECTORÍA</b>	<b>SECRETARÍA</b>	<b>TOTAL</b>
<b>GASTOS COMPLEMENTARIOS</b>						
65 GASTOS DE PROFESORES INVITADOS	-	-	-	-	-	-
66 ATENCIÓN A TERCEROS	-	-	-	-	-	-
67 GASTOS FINANCIEROS	-	-	-	-	250.00	250.00
69 GASTOS DIVERSOS	2,471.25	2,471.25	2,471.25	872.50	1,066.00	9,352.25
<b>TOTAL OTROS GASTOS DE OPERACIÓN</b>	<b>6,900.00</b>	<b>6,900.00</b>	<b>6,900.00</b>	<b>3,400.00</b>	<b>8,900.00</b>	<b>33,000.00</b>
<b>MANTENIMIENTO DE INMUEBLES</b>						
70 ADAPTACIONES	-	-	-	-	-	-
71 MANTENIMIENTO	-	-	-	-	-	-
<b>MANTENIMIENTO DE MUEBLES</b>						
72 EQUIPO DE TRANSPORTE	-	-	-	-	-	-
73 EQUIPO DE TALLERES Y LABORATORIO	-	-	-	-	-	-
74 EQUIPO DE PROCESAMIENTO DE DATOS	-	-	-	-	-	-
75 MOBILIARIO DE OFICINA	-	-	-	-	-	-
76 FOTOCOPIADORAS	-	-	-	-	-	-
77 EQUIPO AUDIOVISUAL Y DE COMUNICACIÓN	-	-	-	-	-	-
79 OTROS BIENES MUEBLES Y EQUIPO	-	-	-	-	-	-
<b>TOTAL MANTENIMIENTO</b>	<b>-</b>	<b>-</b>	<b>-</b>	<b>-</b>	<b>-</b>	<b>-</b>
<b>INMUEBLES</b>						
82 OBRAS EN PROCESO	-	-	-	-	-	-
<b>EQUIPO PARA LA DOCENCIA Y LA INVESTIGACIÓN</b>						
90 PARA TALLERES, LABORATORIOS Y AULAS	-	-	-	-	-	-
<b>ACERVO BIBLIOGRÁFICO Y ARTÍSTICO</b>						
92 LIBROS Y REVISTAS	500.00	500.00	500.00	-	-	1,500.00
<b>MOBILIARIO Y EQUIPO</b>						
94 EQUIPO DE PROCESAMIENTO DE DATOS	-	-	-	-	-	-
95 MOBILIARIO DE OFICINA	-	-	-	-	-	-
96 EQUIPO AUDIOVISUAL Y DE COMUNICACIÓN	-	-	-	-	-	-
97 EQUIPO DE SERVICIO Y MANTENIMIENTO	-	-	-	-	-	-
98 VEHÍCULOS	-	-	-	-	-	-
99 OTROS BIENES MUEBLES Y EQUIPOS	-	-	-	-	-	-
<b>TOTAL INVERSIÓN</b>	<b>500.00</b>	<b>500.00</b>	<b>500.00</b>	<b>-</b>	<b>-</b>	<b>1,500.00</b>
<b>TOTAL INVERSIÓN Y MANTENIMIENTO</b>	<b>500.00</b>	<b>500.00</b>	<b>500.00</b>	<b>-</b>	<b>-</b>	<b>1,500.00</b>
<b>TOTAL OTROS GASTOS DE OPERACIÓN E INVERSIÓN Y MANTENIMIENTO</b>	<b>7,400.00</b>	<b>7,400.00</b>	<b>7,400.00</b>	<b>3,400.00</b>	<b>8,900.00</b>	<b>34,500.00</b>



**PRESUPUESTO A EJERCER EN OTROS GASTOS DE OPERACIÓN, INVERSIÓN Y MANTENIMIENTO POR DIVISIÓN**  
**UNIDAD LERMA**  
(porcentajes)



**PRESUPUESTO A EJERCER EN OTROS GASTOS DE OPERACIÓN, INVERSIÓN Y MANTENIMIENTO  
POR DIVISIÓN Y PARTIDA PRESUPUESTAL**

**UNIDAD XOCHIMILCO**

(miles de pesos)

<b>PARTIDAS</b>	<b>CSH</b>	<b>CBS</b>	<b>CAD</b>	<b>RECTORÍA</b>	<b>SECRETARÍA</b>	<b>TOTAL</b>
<b>REMUNERACIONES</b>						
13 TIEMPO EXTRAORDINARIO	229.02	679.88	114.75	125.79	4,360.32	5,509.76
<b>SERVICIOS PROFESIONALES</b>						
15 HONORARIOS	552.95	1,314.34	584.72	801.46	866.40	4,119.88
16 I.V.A. DE HONORARIOS	82.89	207.80	75.63	120.51	75.02	561.85
<b>BECAS Y ESTÍMULOS</b>						
30 BECAS PARA ESTUDIOS DE POSGRADO	357.27	667.80	166.95	-	-	1,192.02
<b>APOYOS A PREMIOS</b>						
39 PREMIOS	-	-	-	-	-	-
<b>GASTOS DE IMPRESIÓN Y DIFUSIÓN</b>						
40 EDICIÓN DE LIBROS	1,161.41	103.75	467.23	115.15	300.00	2,147.54
41 PUBLICACIONES	1,552.24	471.02	222.60	108.35	222.00	2,576.21
42 SERVICIO DE FOTOCOPIADO	284.25	471.09	115.27	108.32	948.03	1,926.96
43 GASTOS DE DIFUSIÓN	97.00	67.60	44.00	901.00	898.53	2,008.13
44 MATERIAL IMPRESO	221.98	231.07	143.06	157.10	517.71	1,270.93
<b>GASTOS DE VIAJE Y VIÁTICOS</b>						
45 GASTOS DE VIAJE	1,799.43	1,879.72	921.85	88.35	144.23	4,833.57
46 VIÁTICOS	1,620.15	2,207.48	927.59	76.05	170.78	5,002.05
<b>GASTOS DE APOYO</b>						
47 COLABORACIÓN PARA EVENTOS Y CUOTAS A ORGANISMOS	1,173.28	1,026.36	796.99	904.79	1,788.08	5,689.50
48 LICENCIAS Y ANÁLISIS CLÍNICOS	-	12.37	-	-	108.19	120.57
<b>ARTÍCULOS Y MATERIALES GENERALES</b>						
50 CONSUMIBLES GENERALES	1,940.39	8,388.22	1,331.30	552.90	17,953.27	30,166.07
51 PAPELERÍA Y ARTÍCULOS DE OFICINA	448.38	778.26	404.24	280.61	903.22	2,814.70
52 PARA PRÁCTICAS DEPORTIVAS	-	-	-	-	208.39	208.39
<b>ARTÍCULOS Y MATERIALES ESPECÍFICOS</b>						
53 ARTÍCULOS DE LIMPIEZA	-	81.30	6.80	91.57	924.32	1,103.99
54 ROPA DE TRABAJO	30.00	405.00	69.30	9.36	1,168.96	1,682.62
55 DE FOTOGRAFÍA, VIDEO, CINE Y GRABACIÓN	80.71	78.57	26.40	13.61	50.83	250.11
56 COMBUSTIBLES Y LUBRICANTES	8.70	341.73	22.10	200.03	657.85	1,230.41
<b>ARTÍCULOS Y MATERIALES PARA CAFETERÍAS Y LIBRERÍAS</b>						
57 CONSUMIBLES DE CAFETERÍAS Y COMEDORES	-	-	-	-	4,785.90	4,785.90
<b>GASTOS BÁSICOS</b>						
60 ENERGÍA ELÉCTRICA	-	164.62	-	374.95	8,729.74	9,269.30
61 SERVICIO TELEFÓNICO	88.10	160.52	33.46	301.90	7,345.84	7,929.83
62 SEGUROS PATRIMONIALES	-	-	-	-	2,159.01	2,159.01
63 ARRENDAMIENTO DE BIENES	-	43.71	-	222.87	525.71	792.30
64 ARRENDAMIENTO DE MATERIAL Y EQUIPO AUDIOVISUAL	10.60	-	-	3.50	32.00	46.10

**PRESUPUESTO A EJERCER EN OTROS GASTOS DE OPERACIÓN, INVERSIÓN Y MANTENIMIENTO  
POR DIVISIÓN Y PARTIDA PRESUPUESTAL**

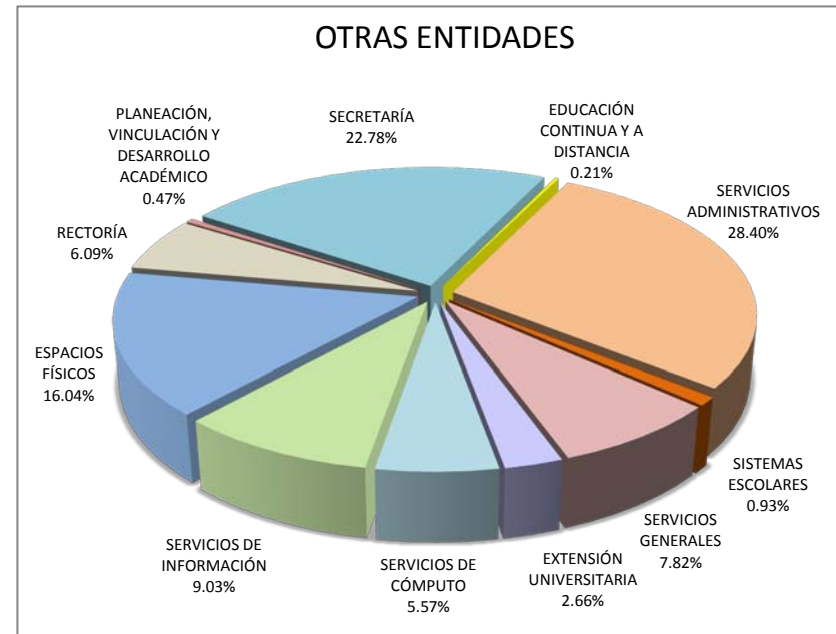
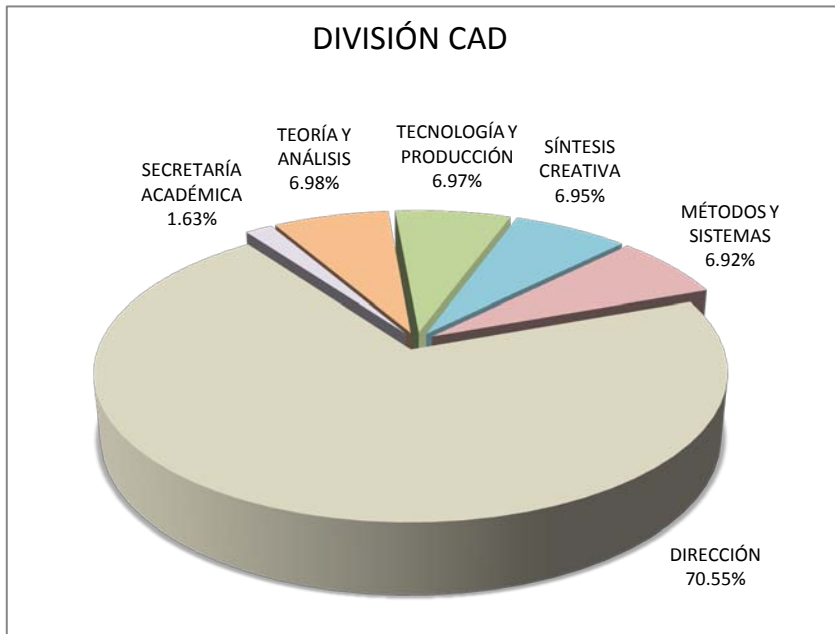
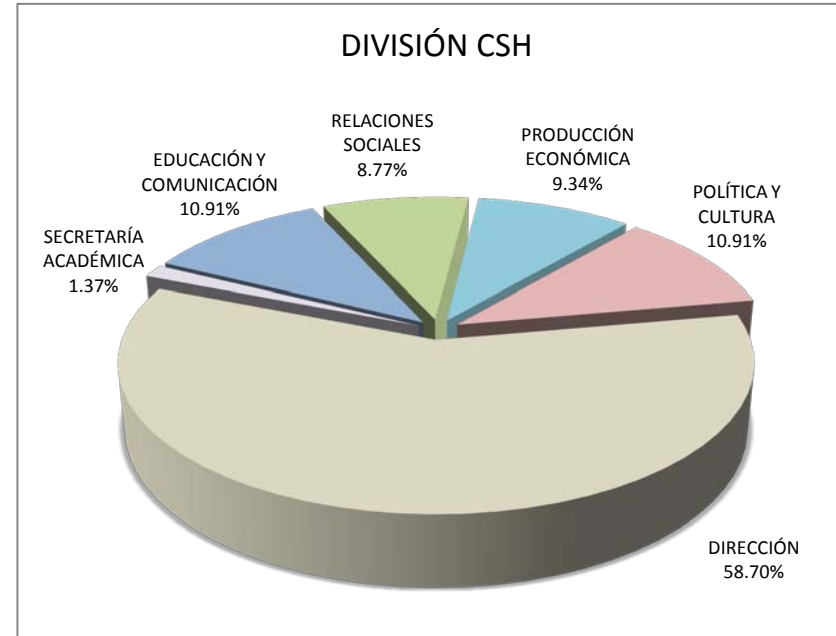
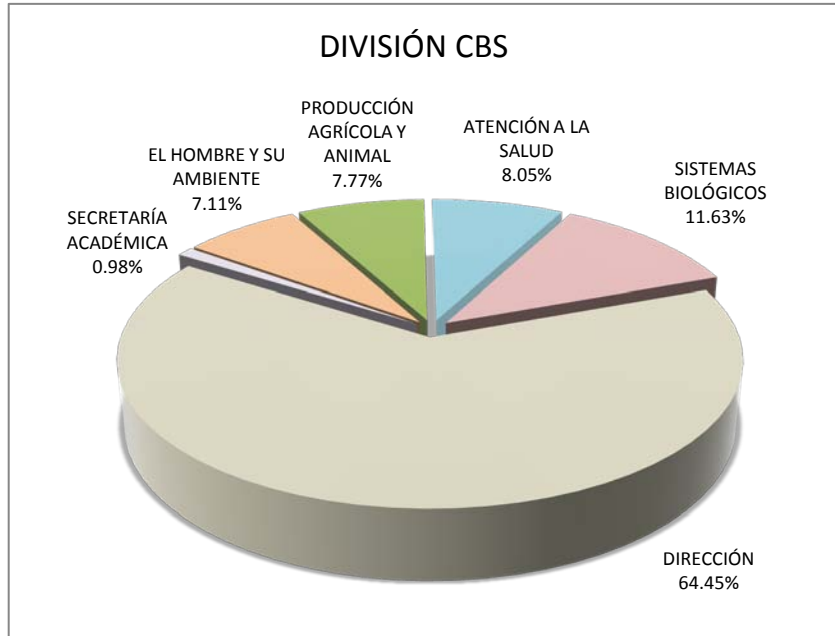
**UNIDAD XOCHIMILCO**

(miles de pesos)

<b>PARTIDAS</b>	<b>CSH</b>	<b>CBS</b>	<b>CAD</b>	<b>RECTORÍA</b>	<b>SECRETARÍA</b>	<b>TOTAL</b>
<b>GASTOS COMPLEMENTARIOS</b>						
65 GASTOS DE PROFESORES INVITADOS	206.39	277.60	264.91	23.88	20.00	792.79
66 ATENCIÓN A TERCEROS	40.44	100.50	93.10	30.66	144.07	408.77
67 GASTOS FINANCIEROS	-	-	-	7.71	545.61	553.33
69 GASTOS DIVERSOS	401.83	843.49	279.25	998.87	2,786.07	5,309.51
<b>TOTAL OTROS GASTOS DE OPERACIÓN</b>	<b>12,387.43</b>	<b>21,003.81</b>	<b>7,111.50</b>	<b>6,619.29</b>	<b>59,340.08</b>	<b>106,462.10</b>
<b>MANTENIMIENTO DE INMUEBLES</b>						
70 ADAPTACIONES	370.00	360.00	60.00	-	13,141.09	13,931.09
71 MANTENIMIENTO	-	-	66.55	-	1,755.98	1,822.53
<b>MANTENIMIENTO DE MUEBLES</b>						
72 EQUIPO DE TRANSPORTE	-	-	-	-	542.36	542.36
73 EQUIPO DE TALLERES Y LABORATORIO	-	-	-	-	2,504.10	2,504.10
74 EQUIPO DE PROCESAMIENTO DE DATOS	10.00	15.00	40.00	10.00	2,307.70	2,382.70
75 MOBILIARIO DE OFICINA	12.50	10.00	-	5.00	283.32	310.82
76 FOTOCOPIADORAS	13.50	15.00	-	5.00	12.32	45.82
77 EQUIPO AUDIOVISUAL Y DE COMUNICACIÓN	-	-	-	-	678.20	678.20
79 OTROS BIENES MUEBLES Y EQUIPO	-	-	-	-	2,302.44	2,302.44
<b>TOTAL MANTENIMIENTO</b>	<b>406.00</b>	<b>400.00</b>	<b>166.55</b>	<b>20.00</b>	<b>23,527.50</b>	<b>24,520.05</b>
<b>INMUEBLES</b>						
82 OBRAS EN PROCESO	-	-	-	-	-	-
<b>EQUIPO PARA LA DOCENCIA Y LA INVESTIGACIÓN</b>						
90 PARA TALLERES, LABORATORIOS Y AULAS	-	-	20.00	-	-	20.00
<b>ACERVO BIBLIOGRÁFICO Y ARTÍSTICO</b>						
92 LIBROS Y REVISTAS	-	-	-	-	8,085.00	8,085.00
<b>MOBILIARIO Y EQUIPO</b>						
94 EQUIPO DE PROCESAMIENTO DE DATOS	-	-	86.45	-	-	86.45
95 MOBILIARIO DE OFICINA	-	-	82.00	-	-	82.00
96 EQUIPO AUDIOVISUAL Y DE COMUNICACIÓN	-	-	45.00	-	500.00	545.00
97 EQUIPO DE SERVICIO Y MANTENIMIENTO	-	-	-	-	-	-
98 VEHÍCULOS	-	-	-	-	-	-
99 OTROS BIENES MUEBLES Y EQUIPOS	-	-	-	-	-	-
<b>TOTAL INVERSIÓN</b>	<b>0.00</b>	<b>0.00</b>	<b>233.45</b>	<b>-</b>	<b>8,585.00</b>	<b>8,818.45</b>
<b>TOTAL INVERSIÓN Y MANTENIMIENTO</b>	<b>406.00</b>	<b>400.00</b>	<b>400.00</b>	<b>20.00</b>	<b>32,112.50</b>	<b>33,338.50</b>
<b>TOTAL OTROS GASTOS DE OPERACIÓN E INVERSIÓN Y MANTENIMIENTO</b>	<b>12,793.43</b>	<b>21,403.81</b>	<b>7,511.50</b>	<b>6,639.29</b>	<b>91,452.58</b>	<b>139,800.60</b>

**PRESUPUESTO A EJERCER EN OTROS GASTOS DE OPERACIÓN, INVERSIÓN Y MANTENIMIENTO  
POR DIVISIÓN Y DEPARTAMENTO**

**UNIDAD XOCHIMILCO  
(porcentajes)**





**PRESUPUESTO A EJERCER EN OTROS GASTOS DE OPERACIÓN, INVERSIÓN Y MANTENIMIENTO  
POR ENTIDAD Y PARTIDA PRESUPUESTAL**

**RECTORÍA GENERAL**

(miles de pesos)

<b>PARTIDAS</b>	<b>CONTRALORÍA</b>	<b>TESORERÍA GENERAL</b>	<b>ABOGADO GENERAL</b>	<b>RECTORÍA GENERAL</b>	<b>SECRETARÍA GENERAL</b>	<b>TOTAL</b>
<b>REMUNERACIONES</b>						
13 TIEMPO EXTRAORDINARIO	-	112.50	185.37	174.34	2,178.57	2,650.78
<b>SERVICIOS PROFESIONALES</b>						
15 HONORARIOS	933.14	-	112.40	231.50	6,421.69	7,698.74
16 I.V.A. DE HONORARIOS	139.97	-	7.97	37.04	587.12	772.11
<b>BECAS Y ESTÍMULOS</b>						
30 BECAS PARA ESTUDIOS DE POSGRADO	-	-	-	-	-	-
<b>APOYOS A PREMIOS</b>						
39 PREMIOS	-	-	-	-	-	-
<b>GASTOS DE IMPRESIÓN Y DIFUSIÓN</b>						
40 EDICIÓN DE LIBROS	-	-	-	-	1,479.05	1,479.05
41 PUBLICACIONES	-	-	-	-	1,827.22	1,827.22
42 SERVICIO DE FOTOCOPIADO	55.72	40.50	40.19	37.00	803.35	976.76
43 GASTOS DE DIFUSIÓN	-	-	-	-	3,298.96	3,298.96
44 MATERIAL IMPRESO	15.02	112.17	16.73	70.00	3,425.27	3,639.19
<b>GASTOS DE VIAJE Y VIÁTICOS</b>						
45 GASTOS DE VIAJE	45.00	10.00	51.00	131.00	587.02	824.02
46 VIÁTICOS	50.00	10.00	43.35	166.00	531.74	801.10
<b>GASTOS DE APOYO</b>						
47 COLABORACIÓN PARA EVENTOS Y CUOTAS A ORGANISMOS	127.67	25.00	208.24	832.00	3,229.27	4,422.18
48 LICENCIAS Y ANÁLISIS CLÍNICOS	-	-	-	-	294.07	294.07
<b>ARTÍCULOS Y MATERIALES GENERALES</b>						
50 CONSUMIBLES GENERALES	57.70	14.50	20.40	103.45	1,769.19	1,965.24
51 PAPELERÍA Y ARTÍCULOS DE OFICINA	105.60	106.00	162.90	95.00	2,382.54	2,852.03
52 PARA PRÁCTICAS DEPORTIVAS	-	-	-	853.14	-	853.14
<b>ARTÍCULOS Y MATERIALES ESPECÍFICOS</b>						
53 ARTÍCULOS DE LIMPIEZA	-	-	-	-	644.97	644.97
54 ROPA DE TRABAJO	3.00	20.00	9.27	13.00	799.48	844.75
55 DE FOTOGRAFÍA, VIDEO, CINE Y GRABACIÓN	-	-	-	40.00	242.96	282.96
56 COMBUSTIBLES Y LUBRICANTES	27.00	40.00	68.04	122.00	1,328.41	1,585.44
<b>ARTÍCULOS Y MATERIALES PARA CAFETERÍAS Y LIBRERÍAS</b>						
57 CONSUMIBLES DE CAFETERÍAS Y COMEDORES	-	-	-	-	5,039.98	5,039.98
<b>GASTOS BÁSICOS</b>						
60 ENERGÍA ELÉCTRICA	-	-	-	-	3,133.02	3,133.02
61 SERVICIO TELEFÓNICO	-	-	-	-	6,298.87	6,298.87
62 SEGUROS PATRIMONIALES	-	1,330.96	-	-	-	1,330.96
63 ARRENDAMIENTO DE BIENES	-	-	-	-	2,022.82	2,022.82
64 ARRENDAMIENTO DE MATERIAL Y EQUIPO AUDIOVISUAL	-	-	-	-	29.40	29.40

**PRESUPUESTO A EJERCER EN OTROS GASTOS DE OPERACIÓN, INVERSIÓN Y MANTENIMIENTO  
POR ENTIDAD Y PARTIDA PRESUPUESTAL**

**RECTORÍA GENERAL**

(miles de pesos)

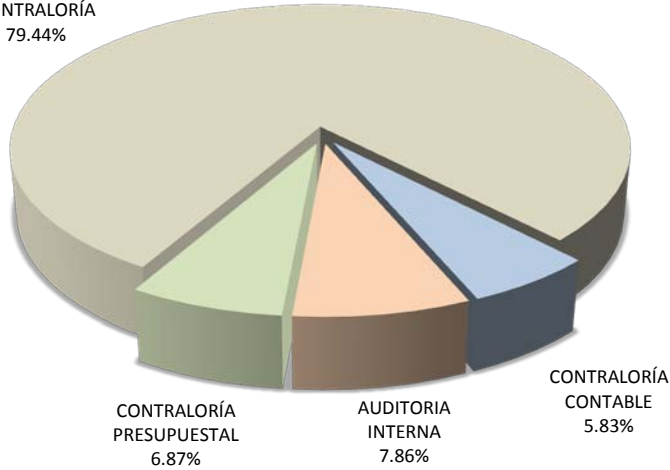
<b>PARTIDAS</b>	<b>CONTRALORÍA</b>	<b>TESORERÍA GENERAL</b>	<b>ABOGADO GENERAL</b>	<b>RECTORÍA GENERAL</b>	<b>SECRETARÍA GENERAL</b>	<b>TOTAL</b>
<b>GASTOS COMPLEMENTARIOS</b>						
65 GASTOS DE PROFESORES INVITADOS	-	-	-	-	-	-
66 ATENCIÓN A TERCEROS	62.18	80.00	63.25	150.00	563.99	919.42
67 GASTOS FINANCIEROS	-	3,510.80	-	-	6.47	3,517.27
69 GASTOS DIVERSOS	96.27	1,019.28	289.73	497.13	13,924.57	15,826.99
<b>TOTAL OTROS GASTOS DE OPERACIÓN</b>	<b>1,718.27</b>	<b>6,431.71</b>	<b>1,278.85</b>	<b>3,552.60</b>	<b>62,850.00</b>	<b>75,831.43</b>
<b>MANTENIMIENTO DE INMUEBLES</b>						
70 ADAPTACIONES	-	-	-	-	25.50	25.50
71 MANTENIMIENTO	-	16.00	-	-	1,937.92	1,953.92
<b>MANTENIMIENTO DE MUEBLES</b>						
72 EQUIPO DE TRANSPORTE	4.00	40.00	34.86	175.98	353.73	608.57
73 EQUIPO DE TALLERES Y LABORATORIO	-	-	-	-	5.00	5.00
74 EQUIPO DE PROCESAMIENTO DE DATOS	-	10.00	7.42	-	2,161.21	2,178.63
75 MOBILIARIO DE OFICINA	-	10.00	-	-	70.52	80.52
76 FOTOCOPIADORAS	5.80	-	-	-	36.59	42.39
77 EQUIPO AUDIOVISUAL Y DE COMUNICACIÓN	-	-	-	-	891.97	891.97
79 OTROS BIENES MUEBLES Y EQUIPO	-	-	-	-	441.22	441.22
<b>TOTAL MANTENIMIENTO</b>	<b>9.80</b>	<b>76.00</b>	<b>42.28</b>	<b>175.98</b>	<b>5,923.66</b>	<b>6,227.72</b>
<b>INMUEBLES</b>						
82 OBRAS EN PROCESO	-	-	-	-	-	-
<b>EQUIPO PARA LA DOCENCIA Y LA INVESTIGACIÓN</b>						
90 PARA TALLERES, LABORATORIOS Y AULAS	-	-	-	-	10.00	10.00
<b>ACERVO BIBLIOGRÁFICO Y ARTÍSTICO</b>						
92 LIBROS Y REVISTAS	-	-	-	-	31,440.00	31,440.00
<b>MOBILIARIO Y EQUIPO</b>						
94 EQUIPO DE PROCESAMIENTO DE DATOS	16.00	-	-	-	744.16	760.16
95 MOBILIARIO DE OFICINA	-	-	-	-	251.87	251.87
96 EQUIPO AUDIOVISUAL Y DE COMUNICACIÓN	-	-	-	-	466.60	466.60
97 EQUIPO DE SERVICIO Y MANTENIMIENTO	-	-	-	-	-	-
98 VEHÍCULOS	-	-	-	-	-	-
99 OTROS BIENES MUEBLES Y EQUIPOS	-	-	-	-	3.34	3.34
<b>TOTAL INVERSIÓN</b>	<b>16.00</b>	<b>0.00</b>	<b>0.00</b>	<b>-</b>	<b>32,915.96</b>	<b>32,931.96</b>
<b>TOTAL INVERSIÓN Y MANTENIMIENTO</b>	<b>25.80</b>	<b>76.00</b>	<b>42.28</b>	<b>175.98</b>	<b>38,839.62</b>	<b>39,159.69</b>
<b>TOTAL OTROS GASTOS DE OPERACIÓN E INVERSIÓN Y MANTENIMIENTO</b>	<b>1,744.07</b>	<b>6,507.71</b>	<b>1,321.13</b>	<b>3,728.58</b>	<b>101,689.63</b>	<b>114,991.12</b>



**PRESUPUESTO A EJERCER EN OTROS GASTOS DE OPERACIÓN, INVERSIÓN Y MANTENIMIENTO POR ENTIDAD**  
**RECTORÍA GENERAL**  
 (porcentajes)

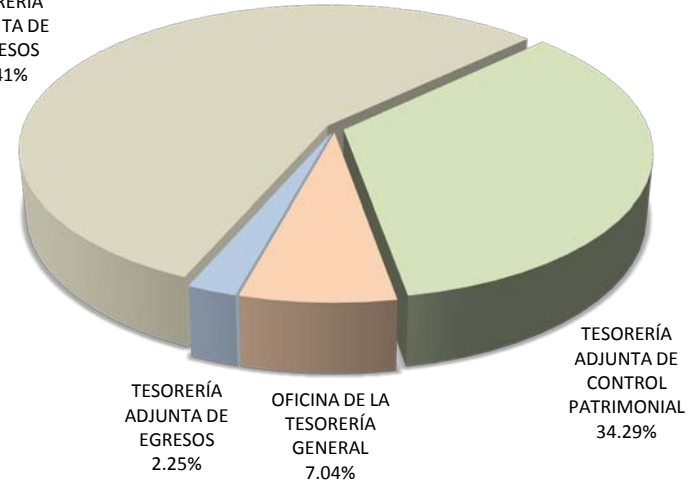
**CONTRALORÍA**

OFICINA DE LA  
CONTRALORÍA  
79.44%



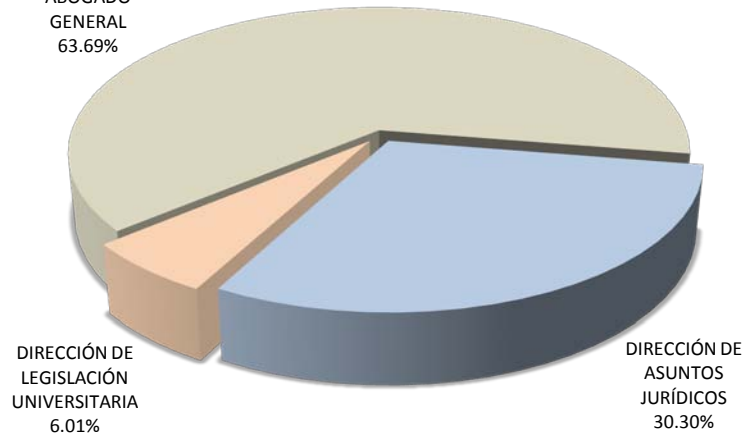
**TESORERÍA GENERAL**

TESORERÍA  
ADJUNTA DE  
INGRESOS  
56.41%



**ABOGADO GENERAL**

DIRECCIÓN DE  
ABOGADO  
GENERAL  
63.69%



**RECTORÍA Y SECRETARÍA GENERAL**

COORDINACIÓN  
GENERAL DE  
INFORMACIÓN  
INSTITUCIONAL  
21.54%

